

UL  
60  
66287a

# GRODNO

=====  
Drukarnia  
„Lechia”  
Białystok  
Rynek  
Kościuszki 15  
Telefon 611  
=====

INFORMACJE  
TURYSTYCZNO-LETNISKOWE  
UWZGLĘDNIAJĄCE  
MIASTO, OKOLICE I POWIAT

Wydawnictwo Związku Popierania Turystyki  
=====  
Województwa Białostockiego  
Opracowanie Delegatury Związku w Grodnie  
=====  
plac Batorego, Stary Ratusz, tel. 2-45. =====

K-91/84



GRODNO

86670

Miasto wydzielone, siedziba powiatu, mieszkańców 58.000,  
powierzchnia 1.766,06 ha, wysokość nad poziomem morza  
181 m.



Grodno — widok ogólny.



Jedno z najstarszych miast w Polsce sięgające czasów przedhistorycznych, jak to stwierdzają ostatnie wykopaliska na górze Zamkowej.

Położenie niezwykle piękne na urwistym brzegu Niemna, co zauważyć można przejeżdżając most kolejowy. Jeszcze większy efekt wzbudza oglądanie z innych punktów tras wycieczkowych.

**Dworzec kolejowy** znajduje się w oddaleniu 1/2 km od śródmieścia.

**Kurs dorożki** ze stacji do śródmieścia w dzień zł 0,90, w nocy zł 1,20. Kurs zwykły w mieście zł 0,50, w nocy zł 0,70.

#### Hotele:

**„Europejski”** — 31 pokoi, łazienki i garaże, ul. Dominikańska 24, tel. 169.

**„Handlowy”** — 20 pokoi, ul. Dominikańska 28.

**„Krakowski”** — 7 pokoi, ul. Orzeszkowej 42.

**„Słowiański”** — 14 pokoi, ul. Dominikańska 18.

Cena pokoju na jedną osobę od zł 3 — 5, z dwoma łózkami zł 6.

#### Schroniska:

**Schronisko szkolne** (45 łózek) przy Państwowym Gimnazjum Męskim, ul. Akademicka 10, tel. 54. Nocleg od gr 40—75, dla wycieczek od gr 20—60. Za pościel jednorazowo gr 25.

**Schronisko P. M. S.** w domu Orzeszkowej (35 łózek), ul. Orzeszkowej 17, tel. 195. Nocleg dla młodzieży gr 20, dla dorosłych gr 50.

#### Restauracje:

**„Europa”** — obiad z 3 dań zł 1,20, śniadanie barowe zł 0,50, ul. Dominikańska 24.

**„Royal”** — kawiarnia i restauracja, obiad z 3 dań zł 1,30, ul. Horodniczańska 20, tel. 380.

**„Resursa Obywatelska” (Muza)** — obiad z 3 dań zł 1,20 — w lecie ul. Akademicka 10, w zimie ul. Hoovera 8, tel. 200.

**„Oficerskie Kasyno Garnizonowe”** — obiad zł 1,10, ul. Marszałka Piłsudskiego 9, tel. 4-52.

**„Kasyno Podoficerskie”** — obiad od gr 80, ul. Mostowa 2.

#### Cukiernie:

**„Europejska”** — ul. Dominikańska 20.

**Szypowskiego** — ul. Orlicz-Dreszera 11.

**Słeczyńskiego** — ul. Brygidzka 12.

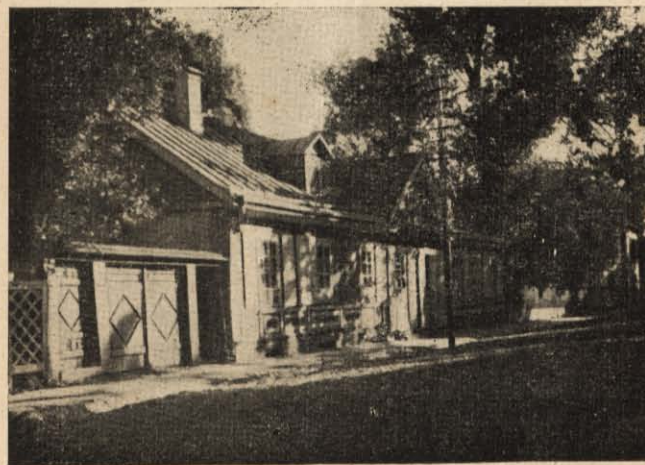
**„Ziemiańska”** — ul. Orzeszkowej 3.

**Teatr Miejski** w Parku czynny od 1/IX do 1/VII.

**Kino - Teatrów 4: „Polonia”** — ul. Pocztowa 4, **„Apollo”** — ul. Dominikańska 26, **„Palace”** — ul. Orzeszkowej 15, **„Helios”** — ul. Brygidzka 2.

**Poczta i Telegraf** — ul. Orzeszkowej 9.

**Filie** — na przedmieściu ul. Łososińska oraz w „Orbisie” ul. Dominikańska 1.



Grodno — dom E. Orzeszkowej.



**Księgarnie:**

„Ognisko“ — ul. Dominikańska 36, „Promień“ i E. Iberskiego — ul. Dominikańska.

**Autobusy w kierunku do:** Wilna (przez Jeziory), Lidy (przez Skidel), Wołkowyska (przez Indurę, Brzostowicę), Białegostoku (przez Sokólkę), Suchowoli (przez Nowy Dwór, Dąbrowę), Augustowa (przez Świack, Sopoćkinie, Lipsk), Druskienik (przez Hożę).



*Grodno — przystań wioślarska.*

**Komunikacja wodna po Niemnie:** Grodno, Łunna Mosty.

**Komunikacja kolejowa w kierunku:** Białegostoku, Suwałk, Druskienik, Wilna, Lidy, Wołkowyska, Baranowicz.

**Stacje obsługi turystyki:**

**Biuro Związku Popierania Turystyki Województwa Białostockiego** przy Zarządzie Miejskim — plac Batorego, Stary Ratusz, tel. 2-45, czynne od godz. 8—15.

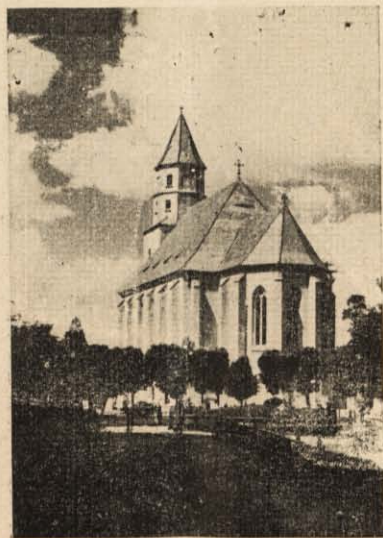
„Orbis“ — ul. Dominikańska 1, tel. 205, czynny od godz. 8—19.

**Oddział Polskiego Towarzystwa Krajoznawczego** — Prezes St. Miłkowski, ul. Wróblewskiego 1, tel. 175.

**Przystań Wioślarska W. K. S.** — wybrzeże Br. Piecackiego pod Nowym Zamkiem. Bufet, pokój noclegowy, schron dla łodzi.

**Najciekawsze zabytki:**

**Fara Witoldowa** z wieku XIV — obecnie kościół garnizonowy.



*Grodno — kościół garnizonowy.*



**Królewski Zamek Stary** z czasów Witolda, przebudowany przez Stefana Batorego, który tu zmarł.

**Na dziedzińcu Starego Zamku:** a) wykopaliska: ruiny świątyni z XI-go wieku; b) domu mieszkalnego królewskiego (XI—XII wiek); c) kaplicy zamkowej (XIII wiek); d) resztki drewnianych zabudowań grodu (XII—XIII wiek).



Grodno — kościół farny.

**Świątynia obronna** na Koloży (XI—XII wiek) z ozdobami majolikowymi i dużą ilością głośników (garnków akustycznych).

**Zamek Nowy** z czasów śaskich, gdzie abdykował król Stanisław August.

**Kościóły:** farny (XVII wiek), **pobernardyński** (XVI wiek), **klasztor oo. franciszkanów** (XVII wiek).

**Synagoga drewniana** (XVII wiek).

### Obiekty godne zwiedzenia:

1) Muzeum Historyczno-Etnograficzne na Starym Zamku, 2) Muzeum Przyrodni: ze. ul. Botaniczna 4, 3) Ogród Botaniczny w Parku, 4) Ogród Zoologiczny, ul. Stanisławowska 15, 5) Dom E. Orzeszkowej, ul. Orzeszkowej 17.

Wstęp do muzeów i na teren wykopaliskowy gr 20—50, do ogrodu zoologicznego i botanicznego gr 20—40. Wycieczki szkolne korzystają ze znacznych ulg.



Grodno — świątynia obronna na Koloży.

**Koszt przewodnika dla wycieczek:** dla dorosłych gr 50, dla młodzieży szkolnej gr 10 od osoby.

**Wycieczki podmiejskie:** W dół Niemna: 1) wąwóz „Zielona Dolina” (zielony piasek glaukonitowy), 2) „Góry Kredowe” (fosforyty zwane grodnolitami i zabytki fauny głębokowodnej). W górę Niemna: 1) Poniemuń 2 km



(w wąwozie pokłady kredy jeziornej i czarnej gitti), 2) wieś Żydowszczyzna 7 km (w wąwozie pokłady międzyłódzowych torfów). Wycieczki na zamówienie statkiem lub łodziami. Postój łodzi na wybrzeżu pod górą Zamkową, opłata za 1 godzinę zł 1—1,50.



Grodno — pomnik E. Orzeszkowej.

**Wycieczki dalsze:** 1) Druskieniki — 42 km (uzdrowisko), 2) Jezioro — 26 km (ośrodek sportów wodnych), 3) Bohatyrowicze — (grób Jana i Cecylii), 4) Rezerwat bobrowy w Rybakach — (między Lunną a Mostami), 5) Augustów — (kanał augustowski, grupa jezior), 6) Suwałki — (jezioro Wigry, stacja hydrobiologiczna Uniwersytetu Warszawskiego, Schronisko turystyczne P.T.K.).

### Wydawnictwa o Grodnie:

„Przewodnik ilustrowany po woj. białostockim” dr. M. Orłowicz, 1937 r. — cena zł 5.

„Grodno” — J. Jodkowski, 1923 r. — cena zł 3.

„Grodno i okolice — jeziora augustowskie — suwalszczyzna” — J. Jodkowski — wyd. Komisji Turyst. przy Zarządzie Miejskim w Grodnie, 1934 r. — cena gr 80.

„Grodno wczesnośredniowieczne” (o wykopaliskach na Starym Zamku) — J. Jodkowski, 1934 r. — cena zł 1,50.

„Śmierć Stefana Batorego w Grodnie” — T. Jankowski, 1930 r. — cena zł 2,50.

„Sprawa emisariusza Michała Wołłowicza z r. 1835” K. Sidorowicz — Czerniawska, 1934 r. — cena zł 2,50.

„Królewski Zamek Stary w Grodnie” — J. Wojciechowski, wyd. Wojewódzkiego Komitetu Uczczenia Króla Stefana Batorego w Grodnie, 1936 r. — cena zł 1,20.

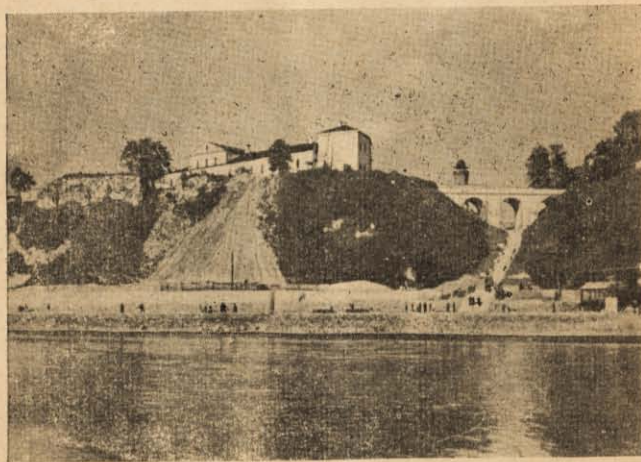
Sprawozdanie Wojewódzkiego Komitetu Uczczenia Króla Stefana Batorego z prac na Starym Zamku w Grodnie (r. 1933 — 1937). Wydawnictwo Komitetu, Grodno, 1938 r. — cena zł 1.

Do nabycia we wszystkich księgarniach m. Grodna.



Grodno — widok ogólny.

## LETNISKA W POWIECIE GRODZIENSKIM



Grodno — Stary Zamek od strony Niemna.

### KREDOWE GÓRY, gm. Hoża, pow. Grodno.

W oddaleniu 4 km na zachód od Grodna, nad brzegiem Niemna w lesie. Brzeg piaszczysty z plażą, łódzie, kajaki, rybolówstwo; dokoła duża przestrzeń lasu, miejsca na campingi i obozy, piękne widoki. Zabudowa rozproszona. Dojazd dorożką (od zł 1,50—2) lub autobusem. (Pyszki 45 gr.) Poczta i telefon na miejscu. Wszelkie produkty nabyć można na miejscu lub na zamówienie w Grodnie. Obfitość jagód, grzybów, ryb. Ceny: 1 litr mleka gr 20—25, jaja gr 4—6 sztuka.

Domy drewniane, przystosowane do celów letniskowych podmiejskich, więc nieumeblowane, często nadające się na pensjonaty.

Ceny wszystkie za sezon 3—4 miesięcy podane są u poszczególnych właścicieli letnisk.

**Wanałowski Józef**, 2 domy. Jeden u stoku góry, drugi na górze, w lesie; ładny ogród, studnia, piwnica i lodownia na miejscu. Służba domowa od zł 15—25 miesięcznie do wynajęcia na miejscu lub w Grodnie. Na parterze 2 pokoje z kuchnią zł 150 i jeden pokój z kuchnią zł 120, na poddaszu dwa mieszkania po jednym pokoju z kuchnią od zł 120—140 oraz 3 pokoje oddzielne, pojedyncze od zł 45—60.

**Maria Mackiewiczowa**. Dom w lesie sosnowym, przy domu studnia, ogród i piwnica. Do wynajęcia na parterze dwa mieszkania po trzy pokoje z kuchnią i werandą. Cena pokoju z oddzielnym wejściem zł 100. Wszelkie produkty spożywcze dostarcza codziennie sklepikarz.



**Żyliński Mieczysław.** Dom w lesie. Ogród owocowy. Do Niemna i plaży 200 m. Wyżywienie i dojazd jak wyżej. 2 pokoje z kuchnią i werandą od zł 200—500, jeden pokój na dole zł 100, jeden pokój z kuchnią na salce z balkonem od zł 120—150. **Umeblowanie dostarcza się na życzenie.**

**Fijałkowski Roman.** Dom w dolinie, w lesie, w obrębie zabudowań, plaża w pobliżu. Na parterze 4 pokoje słoneczne z werandą z oddzielnym wejściem, 1 pokój na piętrze z werandą. Kuchnie w oddzielnym budynku obok. Na każde dwa pokoje przypada jedna kuchnia. Cena pokoju na parterze zł 75, na piętrze zł 120.

**Andruszkiewicz Leonard.** Dom przy lesie w ogrodzie, w obrębie zabudowań letniskowych, w pobliżu Niemna i plaży. 7 pokoi na parterze i 3 słoneczne pokoje na salce. Kuchnia do każdego pokoju osobno, piwnica. Wyżywienie i obsługa jak wyżej. Cena pokoju z kuchnią od zł 50—120.

**WIEŚ PYSZKI pod Grodnem,** pow. Augustów, gm. Łabno, poczta i stacja kolejowa Grodno odległa o 4 km.

Nad brzegiem Niemna, w lesie sosnowym; kąpiel, sporty wodne, rybołówstwo. Dojazd autobusem lub drożką. Telefon w Łosośnie, oddalonej 0,5 km. Apropozycja na miejscu. Obfitość kurcząt, jagód, grzybów, ryb. Mleko za litr od gr 15—25, jaja od gr 6—10. Chleb razowy gr 20—22. Kościół w Adamowiczach 1,5 km lub w Grodnie. *Podobnie jak w Kredowych Górach* domy są wszystkie drewniane bez oświetlenia elektrycznego i bez umeblowania, jako mieszkania letniskowe podmiejskie, gdzie na lato sprowadzają letnicy własne urządzenia lub odnajmują domy na pensjonaty, mające tu powodzenie. Podajemy nazwiska właścicieli domów, z którymi należy sprawę omówić.

*Ceny podane za sezon od 3—4 miesięcy.*

**Alfons Szamotoło:** (mieszka we wsi Adamowicze, odległej o 1,5 km), rolnik, dwa domy. Pierwszy, położony w lesie sosnowym na wysokim brzegu Niemna, 4-ro pokojowy, kryty gontami, wewnątrz i zewnątrz bielony; kuchnia i duża szklana weranda, przy domu lodownia.

Pokoje 4×5 m, słoneczne, z 1 lub 2 oknami. Wejście przez werandę lub kuchnię. Jeden pokój z wejściem bezpośrednio w ulicy. Przy domu studnia cembrowana. Dostęp do domu drogą lub ścieżką leśną. Odległość od szosy Grodno-Augustów 1,5 km. Dom nadaje się na pensjonat. Cena pokoju łącznie z kuchnią i lodownią zł 150, za cały dom zł 600.

Drugi dom 8-mio pokojowy, kryty dachówką, wewnątrz i zewnątrz bielony, z kuchnią i piwnicą; naokoło domu weranda. Wielkość pokoi 4×4 m z 1 lub 2 oknami. Na każde dwa pokoje jedna kuchnia. Dom położony w lesie sosnowym, na brzegu uroczego wąwozu, w odległości 100 m od Niemna. Wejście bezpośrednio do każdego pokoju. Produkty na miejscu u gospodarzy. Studnia o 50 m. Dostęp do domu drogą lub ścieżką leśną. Cena zł 150 za pokój łącznie z kuchnią.

Oba domy nadają się na urządzenie pensjonatu.

**Józef Kiczuk** — rolnik. Dom na wzgórzu w lesie, poza obrębem zabudowań w pobliżu Niemna, kryty blachą, 6 pokoi słonecznych z 10 oknami i werandą z obu stron domu. Na 2 pokoje jedna kuchnia. Wejście do mieszkania bezpośrednie. Produkty we wsi na miejscu. Studnia cementowa. Dostęp do domu drożką, droga odległa o 50 m. Cena za całość zł 600.

**Józef Juchniewicz** — rolnik. Dom kryty dachówką. Na parterze 8 pokoi z werandami, pokoje słoneczne o rozmiarach 4×5 m. Wejście do każdego pokoju osobne z werandy. Kuchnia w trakcie budowy. Dom położony na górze w lesie, w obrębie zabudowań letniskowych. Wyżywienie do nabycia na miejscu. Dostęp do domu ścieżką. Konie gospodarskie na żądanie. Cena za cały dom zł 600 rocznie.

**Jan Książę Drucki-Lubecki** — letnisko Pyszki, gm. Hoża, poczta i stacja kolejowa Grodno.

2 domy kryte gontami, mieszczące na parterze 28 pokoi (4×5 m) na piętrze 20 pokoi (4×4 m) i na poddaszu 2 pokoje (4×5 m). Pokoje słoneczne z balkonami i werandami, ogrzewane. Kuchnie zbudowane oddzielnie, duże ogólne i 8 pojedynczych. Dom położony nad



Niemnem z plażą w lesie sosnowym o 1 km od innych zabudowań. Wejście do pokoi bezpośrednio z werand. Studnia cementowa. Domy wydzierzawia się corocznie ryczałtem na pensjonat. Cena do omówienia każdego roku przed sezonem.

**WIEŚ ŁOSOŚNA**, gm. Łabno, pow. augustowski. W lesie w pobliżu Niemna i rzeczki Łososianki. Kościół i poczta w Grodnie, odległym 5 km. Kąpiel, rybołówstwo, miejsca na campingi (obozy). Stacja kolejowa i autobusowa. Telefon na miejscu. Apropozycja w sklepach żywnościowych i u gospodarzy.

**Wiktor Makarewicz**—rolnik. Dom drewniany, kryty gontami, wewnątrz tynkowany, z piwnicą, lodownią i kuchnią. Na parterze dwa pokoje z werandą. Dom położony w dolinie przy lesie. Wejście do mieszkania bezpośrednio. Wyżywienie do nabycia na miejscu. Oświetlenie elektryczne. Cena za mieszkanie w sezonie letnim od 1-go czerwca do 1-go września zł 100.

**Albert Makarewicz**—rolnik. Dom murowany, kryty dachówką, przy domu osobno piwnica i lodownia. Na parterze dwa pokoje (4×3 m) z dużą werandą i kuchnią, wejście przez werandę lub kuchnię. Dom położony pod górą porośniętą sosnowym lasem, na skraju osiedla. Umeblowanie: stół i krzesła. Wyżywienie i obsługa na miejscu. Koło domu studnia i ogród. Oświetlenie elektryczne. Cena za pokój zł 50 za sezon.

#### **OSADA KAROLIN**—pow. grodzieński.

*Położenie:* nad rzeką Łososianką, brzeg piaszczysty, plaża, rybołówstwo, las sosnowy w odległości 1 km od osiedla. Stacja kolejowa Łosośna k/Grodna—5 km, dojazd furmanką na żądanie o każdej porze. Autobusem z Grodna 8 km na południowy zachód, za przejazd gr 60. Autobus kursuje 2 razy dziennie, z rana i po południu. Poczta i telefon na miejscu.

Apropozycja: wszelkie produkty można nabyć na miejscu.

**Zofia Roszkowska**. Dom drewniany, nowy, kryty gontami, przy rzece; piękne widoki, miejscowość sucha. Na parterze 1 lub 2 pokoje słoneczne, umeblowane, z obsługą, z oddzielnym wejściem. Kuchnia wspólna. Cena mieszkania z całodziennym utrzymaniem według umowy (zł 3,50—4 dziennie).

#### **WIEŚ KOSZEWNIKI**, gm. Hornica, pow. i stacja Grodno.

5 km na wschód od Grodna nad brzegiem Niemna. Kąpiel, rybołówstwo, las, miejsca na obozy. Stacja kolejowa i autobusowa oraz poczta Grodno, skąd można się dostać furmanką od zł 1,50—2 oraz parostatkiem gr 50. Wyjazd z Grodna o godz. 16, z Koszewnik o godz. 9,50. Listy dochodzą codziennie przez gospodarza. Sklep we wsi; obfitość jagód, grzybów, ryb. Litr mleka gr 15, jaja od gr 5—7 za sztukę. Do rzeki 50 m, do lasu 0,5 km. Mieszkania u gospodarzy. Ceny za 1 pokój od zł 20—30 miesięcznie. Domy drewniane.

**Wierchowski Bronisław**. Nad Niemnem przy lesie. Dom kryty gontami z piwnicą, 5 pokoi słonecznych na parterze, na facjacie 2 pokoje z kuchnią. Wyżywienie można nabyć na miejscu. W pobliżu domu ogród, łąka, woda, plaża. Konie i obsługa domowa do dyspozycji. Cena za 1 pokój od zł 20—50 miesięcznie.

**Związek Strzelecki**. Dom przy drodze w pobliżu lasu, fundament kamienny, dach słomiany. Studnia, piwnica, konie do dyspozycji i obsługa. Na parterze 1 pokój (6×7 m) i kuchnia. Wejście przez kuchnię. Cena za mieszkanie zł 20 miesięcznie.

#### **WIEŚ SOŁY**, gmina Hornica, poczta i stacja kolejowa Grodno.

Na wschód od Grodna w oddaleniu 3 km, nad brzegiem Niemna. Kąpiel, rybołówstwo, las, miejsce na campingi (obozy). Zabudowa rozproszona. Konie na żądanie u gospodarzy za opłatą. Apropozycja u gospodarzy we wsi oraz w miarę potrzeby w Grodnie. Obfitość jagód, grzybów, ryb. Mleko za litr gr 15—20. Mieszkanie u gospodarzy. Korespondencję dostarcza listonosz.



**Kozłow Teodor.** Dom drewniany, bielony, otynkowany wewnątrz i zewnątrz, w dolinie przy lesie sosnowym poza obrebeł gospodarskich zabudowań. Woda do gotowania ze źródła. Konie oraz obsługa domowa do wynajęcia na miejscu. Wejście do mieszkania bezpośrednio lub przez kuchnię. Umeblowanie: łóżko z matercem, stół, krzesła.

Cena 2-eh pokoi z kuchnią za cały sezon (3—4 mies.) zł 150.



86670

## ZWIĄZEK POPIERANIA TURYSTYKI WOJEWÓDZTWA BIAŁOSTOCKIEGO

POSIADA SWOJE BIURO W BIAŁYMSTOKU  
przy ul. Kilińskiejo 15, tel. 2-02

ORAZ SWOJE DELEGATURY:

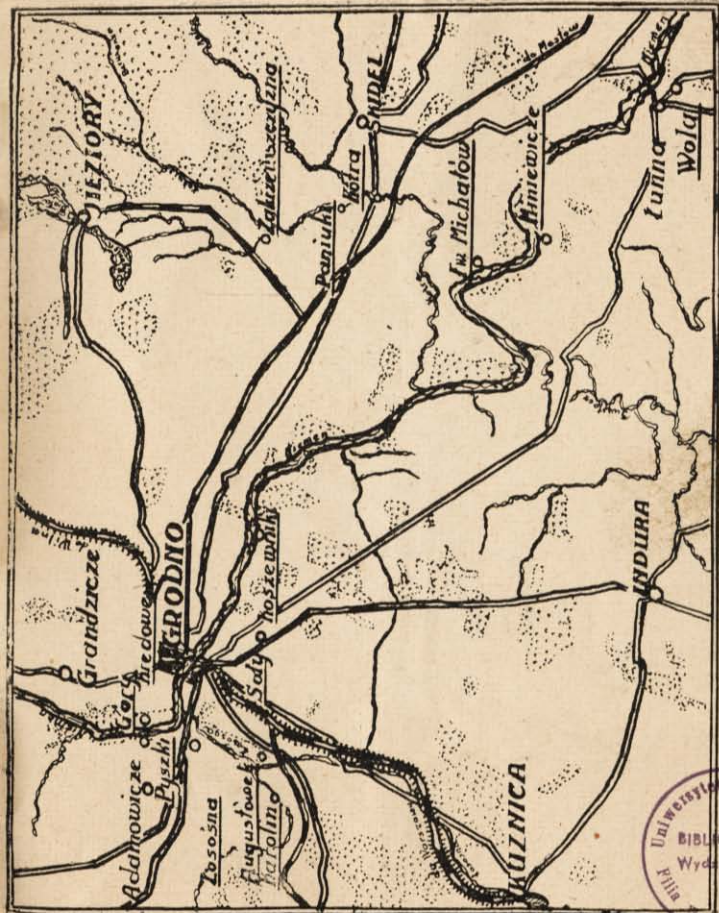
Delegatura Z.P.T.W.B. w AUGUSTOWIE,  
pl. Marszałka Piłsudskiego[43, tel. 100

Delegatura Z.P.T.W.B. w GRODNIE,  
pl. Stefana Batorego, Ratusz, tel. 2-45.

Biuro Wojewódzkiego Związku Popierania Turystyki udziela bezpłatnie informacji i pośredniczy w sprawach turystycznych i letniskowych na obszarze całego województwa białostockiego. Przyjmuje zapisy na członków; pomaga w organizowaniu „Letnisk” i „Wczasowisk”; zbiera zgłoszenia pensjonatów i dworów przyjmujących na lato gości; udziela pomocy w organizowaniu wycieczek do miejscowości położonych w obrębie województwa białostockiego jak i wszelkich imprez z turystyką związanych.

Wydaje bezpłatne druki informacyjne o letniskach i pensjonatach.





Uniwersytet Warszawski  
BIBLIOTEKA  
Wydz. Hum.  
Filia  
Białymostku