





FESTIWAL w Dusznikach



3 sierpnia 1926 r. w piśmie uzdrowska Duszniki, Kurist... ukazała się notatka o przyjeździe nowych gości...

W Dusznikach nie weszby do historii, gdyby nie pewien tragiczny wypadek. W kuzyni żelaza zginął robotnik...

Możliwe, że pobyt Chopina w Dusznikach nie weszby do historii, gdyby nie pewien tragiczny wypadek...

W Dusznikach nie weszby do historii, gdyby nie pewien tragiczny wypadek...

Letnie wizyty Polonii

107 wycieczek polonijnych z 2 tys. wycieczkowców w więcej niż w roku ubiegłym

W okresie trzech letnich miesięcy — czerwca, lipca i sierpnia ogółem odwiedziło 107 wycieczek polonijnych o łącznej liczbie 5 tysięcy osób...

Ciekawy eksperyment Szkoły wakacyjnej — ratunek dla zagrożonych

Kuratorium Łódzkie podjęło w roku bieżącym już po raz drugi ciekawy eksperyment polecający na zorganizowaniu tzw. szkół wakacyjnych...

Na zakończenie tej 20-dniowej „szkoły wakacyjnej” dzieci składały normalny egzamin. Wskazywano im postawę im był w roku ubiegłym...

W Dusznikach nie weszby do historii, gdyby nie pewien tragiczny wypadek...

Konkursy na opowiadanie i piosenkę o Warszawie

Z okazji zbliżających się rocznic 70-lecia istnienia Warszawy zaszły do konkursy...

ROK PIERWSZY

W końcu czerwca, na kilka dni przed zakończeniem roku szkolnego,arka przypomina mi o konieczności nadjęcia nowych podrektorów szkolnych...

Obserwując ją dyskretnie, bo tu nie dziwiłem się jej obłożoności. Trudno wymyślić, aby entuzjazm, z jakim dziecko wita elementarz...

Przy zapisach dochodziło nieraz do nieporozumień. Stawał przed stołkiem dywan, blas dymem, a niemała wysokość, z czarnym zarostem na policzkach i spokojnie oznajmiał, że zapisuje się do pierwszej klasy...

Równocześnie spotykało się „malców” 14 lub 15 letnich, którzy usiłowali się przemycić do klas starszych. Doświadczeni pedagodzy nie wdaję się w długie dyskusje...

Z Fabrycznej droga wiodła na Warszawską. Tu w niewielkim domku na rogu Majowej...

SPORT

Faworytami są gospodarze

W niedzielę zaczęło się na Białostocczyźnie pikarski kontradans. W II lidze zwyciężył par jest następujący: Husar — Tur, Warmia — Puszcza, Włókniarz — Sokół, ZKS — Gwardia i Mazur — Wigry...

Sędziowie

Prawo prowadzenia III-ligowych spotkań pikarskich w charakterze głównych arbitrow mają następujący sędziowie: Cholewko, Mazur, Wądołkowski, Radziszewski, Dzielen, Trzaska, Szmidt...

Nurkowali bardzo swobodnie

W Charyzkowie koło Chojnice zostały rozegrane mistrzostwa Polski w trudnej dyscyplinie — nurkowania swobodnym. Na starcie mistrzostw stanęło 41 zawodników i zawodniczek...

- Wynajme pokój z osobną łazienką, Kuczyńska, Felijska — Białystok, ul. Krzywobłota 8 (od godz. 17 do 19)...

Warmia Grajewo rewelacją Pucharu Polski

Pikarski Puchar Polski zwyciężył Puszczańskimi. Tak jest również w bieżącym roku. Najlepszą sesją okazał się zawodnik grajewski zotował beniaminek III ligi — Warmia Grajewo...

Iskra (ta szczypionniakowa) zaprasza na start

Tradycyjnym zwycięzcom ognisk TKKF „Iskra” w Białymstoku organizuje w sobotę, 13 bm, o godz. 15 na boisku Juweni, w Białymstoku turniej piłki ręcznej zespołów kobiecych i męskich...

Miejskie Przedsiębiorstwo Gospodarki Komunalnej w Augustowie

W ogłoszeniu przetargu nieograniczonego na wykonanie następujących robót: 1. Wykonanie w laźni miejskiej instalacji wodociągowej...

Miejski Zakład Gospodarki Komunalnej i Mieszkanowej w Wysokiem Mazowieckiem

W ogłoszeniu przetargu nieograniczonego na budowę ciepłarni w Wysokiem Mazowieckiem. W przetargu mogą brać udział jednostki państwowe, spółdzielcze i prywatni wykonawcy...

- Kasperowicz Maciej zgubił prawo jazdy motocyklowy i książeczkę ubezpieczeniową... Zgubiono pieczęcie: Kierownik Budowy Ryszard Malinowski...

KOMUNKATY

KURSY MOTOCYKLOWE przeprowadzi w każdej miejscowości Polski Związek Motorowy. Zgłaszać się na adres: Białystok, ul. Waryńskiego 24, tel. 47-45.

AUTOMOBILKUW PODLASKI zawiadawia członków, że w dniu 15 bm. organizuje dwudniową wycieczkę do Zatok Siupańskiego...

PRZETARGI

BANK SPÓŁDZIELCZY W JEDWABNEM pom. Łomża, ogłasza przetarg na sprzedaż motocykla marki „IZ”. Cena wywoławcza motocykla — 3.000 zł...

MIEJSKIE PRZEDSIĘBIORSTWO GOSPODARKI KOMUNALNEJ W AUGUSTOWIE ogłasza przetarg nieograniczonego na wykonanie następujących robót...

W ogłoszeniu przetargu nieograniczonego na budowę ciepłarni w Wysokiem Mazowieckiem...

Miejski Zakład Gospodarki Komunalnej i Mieszkanowej w Wysokiem Mazowieckiem ogłasza przetarg nieograniczonego na budowę ciepłarni...

RADIO I TELEWIZJA

PROGRAM I 10.00. Nowiny i nowinki muzyczne. 10.20. Koncert...

PROGRAM II 17.40. Balneum znaczy kąpiel. 18.10. W wotach. Pacyfik...

Dlaczego anonimowy?

Zbadano jednocześnie stosunki w zakładzie pracy. Okazało się, że liberalizm w stosunku do pijącego alkoholu w czasie godzin pracy pracownicy rodzili się przede wszystkim na tym tle...

Dlaczego anonimowy?

Przykładami takich możliwości są: przydatność w czasie godzin pracy pracownicy rodzili się przede wszystkim na tym tle...

Nowości literatury pięknej

Ostatnie tygodnie przyniosły wiele ciekawych pozycji wydawniczych zarówno utworów współczesnych, jak i utworów literatury klasycznej, naszej i obcej.

K. KORKOZOWICZ

— O, tak już jest lepiej. Zatem, proszę słuchać — obrócił parę kartek, przytrzymał je dłońmi i zanim zaczął czytać, rzucił: — Panna Skoroń opisuje tu scenę, kiedy odwiedził ją pan w pokoju, po powrocie z miasteczka...

123

— O, tak już jest lepiej. Zatem, proszę słuchać — obrócił parę kartek, przytrzymał je dłońmi i zanim zaczął czytać, rzucił: — Panna Skoroń opisuje tu scenę, kiedy odwiedził ją pan w pokoju, po powrocie z miasteczka...

124

lekkio rozwarła, a na samym wierzchu wnętrza widać śliski szkiełko. — A teraz, że sam ruch, to samo spojrzenie i folka... — Omal nie krzyknęłam! Musiałam mocno zacisnąć usta, aby nie dopuścić do drżenia warg...



*Proletariusze wszystkich krajów. łączcie się!*

A ★

**Gazeta**

**BIAŁOSTOCKA**

**ORGAN KW POLSKIEJ ZJEDNOCZONEJ PARTII ROBOTNICZEJ**

Strony  
mutacji  
terenowych

POPLONY - PASZA - DOCHODY

Pasze i jeszcze raz pasze

Mgr inż. Jan Mazurek

RRZD — Szepietowo

Wyka ozima z żytem

Susza w maju i czerwcu uniemożliwiła uzyskanie dobrych plonów siana z łąk i gruntów ornych.

mieszanek. W Rolniczym Rejonowym Zakładzie Doświadczalnym w Szepietowie zaobserwowano, że przy przestrzeganiu odpowiedniego terminu siewu, otrzymać można 300—350 q zielonki z ha, a przy siewach opóźnionych — do 12.—15 IX. — tylko 150 q z ha.

Prowadzone doświadczenia z różnymi rodzajami mieszanek u rolników w Dąbrówce, Rosochacie i Wojnach-Krupach pozwalają stwierdzić, że najodpowiedniejszą mieszanką jest: wyka (40 kg na ha) z żytem (100 kg/ha). Zbiór tej mieszanki następuje około 20 maja.

Niezależnie od obornika, stosuje się pod mieszankę ozimą nawożenie mineralne i tak jesienią, w zależności od zasobności gleby, dajemy: 100—200 kg soli potasowej i 150—250 kg superfosfatu na hektar.

Dla zabezpieczenia zielonki na dłuższy okres można uprawiać w gospodarstwie różne mieszanki. W ten sposób uzyskamy paszę na okres wczesno-wiosenny (3—4 tygodnie), co pozwala na wczesne zwińnię inwentarza zielonka zaoszczędzenie pastwiska, na którym trawa dobrze wyrasta i może być częściowo sprzataną na siano.

Do istotnych czynników warunkujących wysokie plony rzepaku ozimego zaliczyć należy: dobór odpowiedniego przedplonu, należyte przedsięwzięcie doprawienie gleby, właściwy termin, gęstość i metody siewu oraz właściwe nawożenie.

Jeśli chodzi o wybór przedplonu — to na pierwszym miejscu stawiać należy te rośliny, które gromadzą azot w glebie, a więc mieszanki ozime i jare, groch, lucerniki, konieczyna po I pokosie.

Większy areał mieszanek ozimych i jarych w dużym stopniu rozwiązuje problem stanowisk pod rzepak; bowiem siejąc go po zbożowych liczyć się musimy z niższymi plonami.

Ciekawostki rolnicze

UNIERSALNY SIEWNIK

Doświadczenia wykazały, że obornik zastosowany pod mieszankę ozimą pozwolił na uzyskanie wysokich plonów zielonki, przy czym plony ziemniaków następujących po poplonie nie były niższe, niż na oborniku zastosowanym na wiosnę.

Dodawanie do paszy antybiotyku — biometryny, polepsza zdrowotność bydła i ptactwa, przyspiesza wzrost ich wagi, zwiększa mleczność. Radzieccy naukowcy zalecają więc gospodarstwu rolnym organizowanie niewielkich wytwórni biometryny paszowej. Ostatnio 40 kolchozów podległych 2 zarządom produkcyjnym rolnictwa zorganizowało międzykolchozową wytwórnię biometryny przy Ust-Labinskim Laboratorium Weterynaryjno - Bakteriologicznym (Kraj Krasnodarski).

1 tona makulatury zastępuje 1 tona ściery drzewnej; tysiąc ton dodatkowo zebranej makulatury zastępuje trzy tysiące metrów sześć. drewna, co odpowiada przystowi ok. 1.500 ha lasu rocznie, lub masie drewna znajdującej się na 22 ha starodrzewiu.

Inż. Józef Zaprawa

IUNG — Suwałki

Pasza na jutro

Długotrwała susza panująca u nas od połowy maja wpłynęła w dużym stopniu na zmniejszenie produkcji pasz dla inwentarza. W powiatach Suwałki i Sejny — z powodu posuchy — już pierwszy pokos siana i konieczyny był słabszy, częściowo zawiodły mieszanki strączkowe, a drugi pokos siana i konieczyny przepadł zupełnie.

IUNG od szeregu lat przeprowadza doświadczenia z poplonami ozimymi na terenie całego województwa. Wszędzie tam, gdzie rolnicy spróbowali uprawy tych mieszanek, stosują je u siebie i rozpowszechniają w okolicy. Takim gorliwym producentem zielonek ozimych jest Dominik SZYPULEWSKI w Olszance (pow. Augustów), który po przeprowadzeniu u siebie doświadczenia IUNG („Zielona taśma z poplonów ozimych”) w 1960 roku rozpowszechnił uprawę poplonów ozimych w Olszance i okolicznych wsiach.

Z doświadczeń przeprowadzonych wynika, że najlepsze rezultaty otrzymano z wysiewu żyta chlebowego lub pastewnego (krzyca) z wyką ozimą (kosmata), a na późniejszy zbiór, na glebach lepszych, pszenicy ozimej z wyką. Siew mieszanek ozimych wypada w naszych warunkach gorsze wyniki.

Uwagi o uprawie rzepaku ozimego

Jeśli chodzi o wybór przedplonu — to na pierwszym miejscu stawiać należy te rośliny, które gromadzą azot w glebie, a więc mieszanki ozime i jare, groch, lucerniki, konieczyna po I pokosie.

Przygotowanie pola pod rzepak rozpocząć należy od podorywki. W zasadzie orka siewna powinna być wykonana na kilka tygodni przed siewem. Jednak w wypadku zbyt późnego zejścia przedplonu z pola, orkę należy wykonać przed siewem, stosując wal Campbella.

W uprawie rzepaku szczególnie ważny jest termin siewu. Od rozwoju roślin w okresie jesiennym zależy w dużym stopniu ich odporność na mróz. Rzepak dobrze wyrośnie przed nadejściem zimy lepiej zimuje, natomiast rozwinięty słabo — łatwo ginie.

Do często popełnianych błędów należy zbyt gęsty siew rzepaku, a co gorsza — wysiew rzutowy. Doświadczenia wskazują, że najlepsze wyniki daje wysiew 8—10 kg na ha (nasiona o sprężonej sile kiełkowania), w rozstawie 30—35 cm. siew rzepaku — 1—2 cm.

Rzepak jest rośliną, która wymaga obfitego nawożenia azotowego. Błędem jest stosowanie całej dawki azotu przed siewem. Najlepiej dać niewielką dawkę jesienią — około 20 kg w czystym składniku.

Wino za opieszałość spada nie tylko na rolników. Naszym zdaniem gminne spółdzielnie nie wszędzie wywiązują się w pełni ze swych zobowiązań.

Do zakiszania nadają się także np. lety ziemniaczane. Trzeba tylko pamiętać o okresie karencji przy zbiorze żyta z tych pól, na których stosowano środki chemiczne.

Do zakiszania nadają się także np. lety ziemniaczane. Trzeba tylko pamiętać o okresie karencji przy zbiorze żyta z tych pól, na których stosowano środki chemiczne.

Sprzet takiej mieszanki wypadła w połowie maja i trwać powinien do czasu kłosażenia żyta, po czym mamy dosyć czasu na posadzenie ziemniaków.

Jeśli chodzi o wysiłki, to w latach ubiegłych wykorzystaliśmy niewielką ich część. Np. w powiatach Hajnówka i Bielsk znaczna część hodowców rezygnowała z wysiłków, pobierając za nie ekwiwalent pieniężny.

Warto jeszcze dodać, że powinniśmy lepiej wykorzystywać wszelkiego rodzaju odpady np. serwatki, którą nierzadko wylewa się do ścieków. Dużo do życzenia przedstawia działalność Bacutilu.

W ogólne wykorzystanie surowców odpadkowych w żywieniu inwentarza jest godne zainteresowania.

dochodzą do 6.800 mm (największe w Europie). Na terenach południowo-wschodnich występują często susze, trwające do 70 dni.

Podróże kształcą

brzeża aż do wód, jak można tu gospodarować. A jednak i tutaj są ludzie. Tęcza z przyrodą twardą walkę. Wydzierają ziemi wszystkie, co jest możliwe.

Klimat jest także zróżnicowany. Nad Adriatykiem temperatura często przekracza 40 st. C. W rejonie Bałtyku rosną okrągły rok. W Zatoce Kotorskiej opady roczne

gospłowski. Zresztą nie wszędzie są takie warunki. W Wojewodzinie i zachodniej Słowenii leżą żyzne czarnoziemy. To śpiżysz Jugosławii. W innych rejonach dominują gleby brunatne, w środkowej części kraju są znaczne obszary czerwonoziemów tzw. „czerwieńców” (dużo glinu i żelaza).

Ciąg dalszy ze str. 3

— Sądzą, że sprawą ogromnie ważną jest wykorzystanie szans, jakie daje uprawa poplonów ozimych.

— Oczywiście. Ze względu na brak nasion wyki ozimej trzeba siał same żyto (pastewne i chlebowe). Daje ono wczesną wiosną sporą ilość dobrej paszy. Plan tegoroczny przewiduje uprawę poplonów na powierzchni około 50.000 ha.

— Z oceny sytuacji na Białoceczyźnie wynika, że możemy liczyć na większe przydziały pasz treściwych.

Nasze postulaty przewidują zwiększenie dostaw pasz treściwych z 54.000 ton, jakie otrzymaliśmy w poprzednim sezonie, do 120.000 ton. Chcemy wydzielić 30.000 ton na cele nie związane z kontraktacją.

Jak nas poinformowano w tych dniach w woj. białoostockim hodowcy mają otrzymać: po 140 kg pasz treściwych za zakontraktowanego tuczniaka, po 100 kg za każdy miot prosiąt, po 15 kg za 100 litrów mleka w lecie i 20 kg w okresie zimowym.

Z tego wynika, że są szanse utrzymania pogłównia zwierząt gospodarskich na obecnym poziomie.

Rozmawiał: (su)

Opłacalność wapnowania

Ciąg dalszy ze str. 3

też 336 zł wydatkowanym na nawóz uzyskamy 1.106 zł czystego zysku z tytułu zasilenia 1 ha pszenicy azotem.

Jeśli chodzi o wysiłki, to w latach ubiegłych wykorzystaliśmy niewielką ich część. Np. w powiatach Hajnówka i Bielsk znaczna część hodowców rezygnowała z wysiłków, pobierając za nie ekwiwalent pieniężny.

Warto jeszcze dodać, że powinniśmy lepiej wykorzystywać wszelkiego rodzaju odpady np. serwatki, którą nierzadko wylewa się do ścieków. Dużo do życzenia przedstawia działalność Bacutilu.

W ogólne wykorzystanie surowców odpadkowych w żywieniu inwentarza jest godne zainteresowania.

Z powyższych wycieżeń wynika, że nawet najniższe zwykłe plony uzyskane w doświadczeniach na poletkach zwapnowanych przemawiają dobitnie za tym, że na glebach kwaśnych wapno jest bardziej opłacalne, niż nawożenie azotowe.

Doceniając wagę zagadnienia jakim jest wapnowanie gleb, inspektorzy Oddziału Centrali Nasiennej w Bielsku Podlaskim zebrał już od swych plantatorów kontraktujących konieczyny zamówienia na 210 ton wapna nawoźowego.

Inż. Arkadiusz Iwańczuk  
Małewniki  
pow. Bielski Podlaski



OD 14 DO 20 SIERPNI

SIEJEMY RZEPAK. W

bieżącym tygodniu należy siał rzepak ozimy. Jest to właściwie ostateczny termin w naszym województwie. Rzepak wysiany wcześniej lepiej ukorzenia się i tym samym lepiej zimuje.

ROBACTWO U DROBIU Drób jest często napastowany przez robactwo. W takim wypadku ptaki są niespokojne, drapią się, tracą pióra, słabo niosą i chudną. Pasożyty skórne żywią się piórami, albo piłą krew.

AGRONOM



Tam są efekty gdzie jest inicjatywa i energia

Ludność wsi Baiki Zalesie, w pow. monieckim nie była skora do podejmowania prac społecznych. Sytuacja uległa jednak zmianie...

Zachęceniem tym przykładem członkowie partii, zmobilizowali ostatnio ludność wsi do budowy drogi.

Głównym inicjatorem czynów społecznych w tej wsi jest członek partii, tow. Mieczysław KONECKO.

Krytyka pomogła

Nie tylko obiady

Jesienią ub. roku opublikowaliśmy na naszych łamach informację pt. „Dlaczego tylko obiady”...

Jadą furmanki ze zbożem

ŁOMŻA chce być pierwsza

Nasz przedstawiciel rozmawia z kierownikiem Wydziału Skupu Prezydium PRN w Łomży, Józefem Czarnieckim.

Jak wyglądały przygotowania do sezonu skupu zboża w powiecie łomżyńskim?

Najpierw zorganizowaliśmy naradę z przewodniczącymi terenowych rad narodowych. Odbyły się także dwa posiedzenia zespołu koordynacyjnego...

W tym roku mamy w powiecie 11 punktów skupu. Są one wyposażone w odpowiednie urządzenia i sprzęt techniczny.

Na ogół jesteśmy zadowoleni z pracy punktów. Zdarzyły się jednak wypadki, że rolnicy nie mogli sprzedać zboża...

Czy nie ma kłopotów ze sprawami przeprowadzaniem omlotów zbóż?

W zasadzie nie ma. W tym roku w każdym kółku rolniczym są opracowane harmonogramy pracy agregatów omlotowych.

Jednakże w tym zakresie są pewne kłopoty. Dla przykładu: w Kisielnicy są dwa agregaty kółka rolniczego, ale oba nieczynne.

Dostawy są w pełni...

Tak. Mamy już około 1.000 ton. Pierwszy dostarczył zboże Jan Sopczyński ze wsi Gielczyn (1.960 kg).

Obecnie codzienne dostawy przekraczają 150 ton. Najwięcej skupiły spółdzielnie w Bożejewie i Przytułach.

Przewidujemy, że nasilenie dostaw nastąpi począwszy od...

Nowe urządzenia komunalne dla ludności miast

Tegoroczny program inwestycyjny w dziedzinie gospodarki komunalnej zakrojony został na wielką skalę. Obejmuje on budowę 55 różnych obiektów...

Np. w Augustowie trwa rozbudowa wodociągów. Istniała tu stara sieć o łącznej długości 2600 m.

na złotych. Oddanie do użytku tej pierwszej części wodociągu miejskiego nastąpi w roku przyszłym.

W roku 1965 będą kontynuowane roboty wodociągowe. Przewiduje się wybudowanie ponad 1000-metrowego odcinka...

Z robót wodociągowych wymienić należy również prace prowadzone w Suwałkach przy rozbudowie sieci wodociągowej.

Duży zakres ma również budowa kanalizacji w Suwałkach. Jest to nowy obiekt komunalny...

Wojewódzkie Zrzeszenie Gospodarki Komunalnej i Mieszkaniowej w Białymstoku zwróciło w br. większą niż dotychczas uwagę na rozbudowę urządzeń komunalnych...

Z innych inwestycji komunalnych należy wymienić budowę nowych ulic, głównie w Elką i Łomży, na co przeznaczono 1.700 tys. zł...

Wzrost szeregów partyjnych w tym powiecie tłumaczy się głównie znacznym wzrostem większym niż przedtem zainteresowaniem społeczeństwa działalnością partii...

Wzrost szeregów partyjnych w tym powiecie tłumaczy się głównie znacznym wzrostem większym niż przedtem zainteresowaniem społeczeństwa...

Z życia partii

Nowi kandydaci

W roku bieżącym obserwowujemy się w pow. łomżyńskim znaczny wzrost szeregów partyjnych. Tylko w I półroczu bież. roku przyjęto w tym powiecie w poczet kandydatów partii 160 osób...

Wzrost szeregów partyjnych w tym powiecie tłumaczy się głównie znacznym wzrostem większym niż przedtem zainteresowaniem społeczeństwa...

Przed nowym rokiem szkolnym

Spółdzielczość pracy zaopatrzyła eckie sklepy w towary potrzebne młodzieży szkolnej. Można więc dostać mundurki, fartuszki, płaszczki, szorty, kołnierzyki i pantofle gimnastyczne.

rkiem wzrastają nakłady na ten cel, ale zmniejsza się nieco ilość budowanych obiektów komunalnych.

Mleczna fabryka

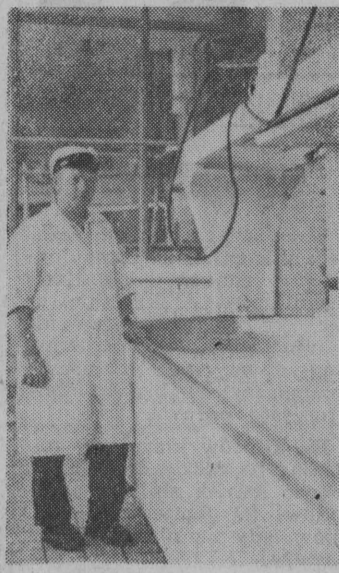
W Siemiatyczach oddano niedawno do użytku nowoczesny Zakład Mleczarski. Zatrudnia on ok. 100 osób i przerabia ok. 30 tysięcy litrów mleka dziennie.



NA ZDJĘCIU: każdego ranka trafiają do mleczarni siemiatyckiej tysiące litrów mleka z wiejskich zlewni.



Porcjowanie masła odbywa się w sposób dość prymitywny. Ale porcuje się tylko niewielkie ilości na potrzeby Siemiatycz. Reszta produkcji opuszcza zakład w specjalnych beczkach.



Urządzenia serowni imponują automatyzacją.

NA ZDJĘCIU: automatyczne mieszalnia serowarskie. Wszędzie panuje idealna czystość i porządek.

Nowe mieszkania z budownictwa zakładowego

Co roku przybywa Hajnowce nowych, wygodnych mieszkań. Szczególnie dobrze rozwija się budownictwo mieszkaniowe z funduszy zakładowych.

Kilka dni temu oddano w Hajnowce do użytku nowy blok mieszkalny. Piękne, wygodne mieszkania otrzymało 12 rodzin pracowników PKP.

Warto podkreślić, że wykonawcą budowy — Białostockie Przedsiębiorstwo Budownictwa Przemysłowego oddało ten blok do użytku na 2 miesiące przed zaplanowanym terminem.

Z notatnika REPORTERA

SOKÓŁKA. Mieszkańcy gromady Sokolany, Sidra i Zalesie w powiecie sokólskim, wybudowali w czynnie społecznym, przy pomocy Funduszu Gromadzkiego, 26 km drogi o nawierzchni twardej...

DABROWA. Gminna Spółdzielnia „Samopomoc Chłopska” w Dąbrowie Białostockiej prowadzi już od kilku lat restaurację w piwnicach smacchu Prezydium PRN.

ŁOMŻA. W Łomży, przy Komitecie Powiatowym ZSM, istnieje już od kilku lat klub młodzieżowy „Kubus”.

WYSOKIE MAZOWIECKIE. Organizacje kobiece w pow. wysokomazowieckim skupiają łącznie w swych szeregach 2900 członkiń.

SUWAŁKI. PSS w Suwałkach przywiązuje dużą wagę do przyzakładowej hodowli trzody chlewnej.

ZAMBRÓW. Mieszkańcy Zambrów z zadowoleniem powitali inicjatywę Prezydium MRN w sprawie wykonania elewacji zewnętrznych na budynkach mieszkalnych...

Klub bez rady?

Przy nowym osiedlu mieszkaniowym zbudowanym w Sokółce, już od 4 miesięcy istnieje Klub Książki i Prasy...

Należy kontynuować budowę stadionu w Elką

Na apel Powiatowego Komitetu FJN w Elką, załogi miejskich zakładów pracy zadeklarowały wpłacenie pewnych sum w miesięcznych ratach na budowę nowego stadionu.

Fundusze powstałe w drodze zbiórki umożliwiły już wykonanie wielu robót ziemnych i części budowlanych oraz ogrodzenia stadionu.

Nasi Czytelnicy pisa

Kto ma kosmetyczkę?

Zwracam się do Ciebie z kłopotliwą dla mnie sprawą — pisze do redakcji Anna Gajewska z Wali, w pow. białostockim.

Mój margines

Spijcie spokojnie... Wiersz poniższy dedykujemy załodze MPR-B w Siemiatyczach, która, mówiąc ogólnie, nadzwyczaj opieszale buduje tamtejsze przedszkole.