





# ZWYKLY DZIEŃ

Miasto najładniej prezentuje się wczesnym rankiem. Cicho, czysto, bez zgiełku tłumów wzdłuż samochodowych szlanków. Ale nie jest pusto. Ulice zamyka już otwarta do pracy społeczna robotnicza pierwsza zmiana. Nina Stankiewicz dziś także przemierza te same drogi. Z ul. Krakowskiej na ul. Nową — do Fabryki Fluzu. Pracuje tu już 15 lat.

Gdy po raz pierwszy przekroczyła fabryczną bramę miała lat 15. Jak szybko minął ten czas. Miejsce pracy wzrastając takimi zajęła przed 14 laty. Wyszczelając okry, by się do swojej pracy przystąpić, by zdobyć kwalifikacje i dobrze opanować produkcję. Kiedy została wyróżniona po raz pierwszy? Trudno spałtać. Do partii należała już 9 lat. Akurat tyle ile lat liczył jej starszy synek, Władzio. W każdym razie produkując czajki jest już dawno. Jako członek partii nie mogła pozostać w tyle. Pracować coraz lepiej, to już nie tylko ambicja, to konieczność wobec narastających zadań produkcyjnych zakładu. To zobowiązuje i jako członka partii i jako robotnicę, która tu pracując zdobyła i rozpoczęła swój życiowy start. No więc produkcyjne plany miejscowe Nina Stankiewicz przekracza zawsze. Przy jednym warstwie było łatwo, ale od stycznia obsługuje już dwa warstwy. Trzeba bardziej uważać na jedno i na drugie krosno. Ale ta zmiana nie wpłynęła na obniżenie wydajności. Plany miejscowe znowu wykonywała Nina Stankiewicz w 140 proc. a nawet i więcej. W fabryce uchodzi za produktalicz robotnicę.

Doś Nina Stankiewicz rozpoczęła swój dzień pracy o godz. 5 rano. Pogodny, słoneczny ranek. Za oknami tkalni kwitnący, przyfaby-

ny ogród. Jeszcze tylko przygotowawszy warstwą i puścić w ruch czajki, które przez kilka godzin będą rytmicznie przepłatać ośnowe. Białego, śnieżnego pluszu wciąż przybývá. Już niedługo podjadą robotnicze pierwsze zmiany. Czy uczennica która uczyła się u Niny Stankiewicz zdała na pomysłnie egzamin? Byłaby to duża radość no i siła satysfakcja, gdy się zobaczy dawną uczennicę już jako odpowiedzialną robotnicę przy powierzonym jej warstwie. Nina Stankiewicz miała już parę uczennic. No proszę, a wydaje się, że nie tak dawno sama zaczęła pozostawać takimi swego zawodu.

Kończy się dzień pracy. Przy warstwie zajmuje miejsce koleżanka z drugiej zmiany. Ale to tylko koniec dnia pracy zawodowej. Po drodze do domu trzeba zrobić zakupy. Trochę w fabrycznym sklepie, który jest dobrze zaopatrzone, a resztę w sklepie swojej dzielnicy, żeby nie dźwigać obładowanej siatki. Syn Władzio wrócił z przedszkola. Przygotowanie obiadu, a potem mała „prepierek”, przygotowanie czytanych fartuszków, kolekcjonierstwo. Władzia nie trzeba „oganiać” do odrabiania lekcji, uczy się chętnie i dobrze. To duża pociecha. Młodszemu na razie jeszcze tylko zabawy w głowie, ale w przyszłym roku i on pójdzie do szkoły. Już teraz trzeba zatrudnić się o odpowiedni „ekwipunek” — tornistar, mundeurek, szkolny fartuszek. Przy dziecku zawsze „pełne ręce roboty”. Nina, Stankiewicz działa również w dzielnicowej organizacji partyjnej, bierze udział w zebraniach, nie brak jej również przy realizacji czynów społecz-

nych w swojej dzielnicy. Musi tak gospodarować swoim czasem, aby go na te wszystkie prace starczyło. Teraz czas jest więcej. W sobotę bowiem zjechał w fabryce trzecia zmiana. Ciesz się nie tylko Nina, lecz wszystkie jej koleżanki z tkalni. Po wolnym od pracy sobotnim wieczorem, niedziela jest przyjemniejsza. Można wyjść z dziećmi na spacer, poświęcić im więcej czasu, można „zafundować” sobie prawdziwy relaks.

Jutro znowu zacznie się dzień, odmierzony rytmicznym stukaniem czołnika, zakupami, przygotowaniami społecznymi, do rodziny, pracy społecznej. Zwykły dzień.

ANNA ZAREMBINA

## RZYMSKI SKARB UKRYWA SWOJE TAJEMNICE

Dirty niedawno w Oryzwie pod Zyrardowem zbiór rzymskich monet (który przędzie do nauki jako ciekawość dla rodzimych) został już wstępnie zbawiany. Okazał się on znacznie większy niż pierwotnie przypuszczano. Do odkrycia, początkowo ok. 100 monet, rozpoczęto systematyczne przekopywanie terenu — co przyniosło dalsze znaleziska. Ogółem znaleziono 1939 monet.

Ekspertyza dokonana przez mgr Aleksandry Krzyżanowskiej Muzeum Narodowego w Warszawie pozwoliła poznać dokładnie siad emisyjny odkrytego skarbu. Zauważa się tu monety wydane przez 21 panujących. Najstarsze pochodzą z czasów cesarza Wespazjana (69-77 r. n. e.), młodsze z końca II w. — Didiusza Julianusa (193 r.), Klodiusza Albinusa (193-197 r.) i Septimiusza Sewera (193-211 r.). Najwięcej monet pochodzi z czasów Hadriana, Antoniusza Piusa, Faustyny i Marka Aureliusza.

Skarby rzymskie, występujące bardzo licznie na terenie Polski (3 tys. znalezisk) należą do najbogatszych monet zbiorów — przeważnie z czasów odzwierciedlających dawnych szlaków handlowych, ośrodków targowych i produkcyjnych, uwalniała ślady różnych powłazisk gospodarczych.

Skarb z Drzewcowa Nowego — największy ze znalezionych po wojnie — jest jednym z nielicznych, jakie dostały się w ręce uczonych w śladzie niemieńskim. Analiza siad emisyjnego pozwala go sklasyfikować jako skarb kupiecki. Nie jest też rzeczą przypadkową, że w tym rejonie, w miejscowości Łędniana i Gole, znaleziono dawniej skarby rzymskie. Mawusze od najdawniejszych czasów były jednym z głównych centrów osadniczych na ziemiach polskich. Położone na skrzyżowaniu szlaków handlowych należało do regionów rozwiniętych gospodarczo, które prowadziły ożywioną wymianę z Imperium Rzymskim.

## NA BUDOWIE ELEKTROCIĘPŁOWNI

INWESTOR: Zakład Energetyczny w Białymstoku. Dyrektorem generalnym PRSEP „Betonstal”, a kierownikiem budowy jest inż. Andrzej Bernatke. Przy budowie pracuje również szesnaście podwykonawców. Pierwszy etap budowy zostanie ukończony w czwartym miesiącu 1968 r., ale już w następnym miesiącu br. ruszą pierwsze kotłowne dające ciepło. Aby bliżej wyjaśnić jego moc i możliwości oraz 6 bloków mieszkalnych, każdy o powierzchni 10 tys. metrów sześciu.

Budowa budynku głównego jest już zaawansowana w 80 proc. Pomysłnie została przeprowadzona próba wodna na pierwszego kotła. Obecnie prowadzi się roboty przy budowie urządzeń przesyłowych do podawania węgla wraz z montażem galerii nawęglania. Wyprawdane są kanały ciepłownicze oraz trwają roboty montażowe. Warsztaty, magazyny, garaże i portiernia już zostały wybudowane.

Najwięcej trudności narządca budowa kanałów ciepłowniczych, prowadzona przez szereg wykonawców i podwykonawców. Nietawo przeprowadzić je przez miasto. Na inwestycje towarzyszące, dla potrzeb miasta, Zakład Energetyczny przekazuje 13,8 mln zł. Koszt pierwszego etapu budowy elektrociepłowni wyniesie 133 mln zł, a kanału ciepłowniczo łączącego EC-1 z EC-2 25,8 mln zł. Po jej zakończeniu dwa kotły ciepłownicze dadzą będą 76 Gcal na go-

dzinę, co całkowicie zaspokoi potrzeby miasta do r. 1970. Następny etap budowy rozpocznie się po r. 1970, wówczas zostanie ustawiony pierwszy turbopomp.

Problemem nr 1 jest brak bocznic kolejowej. Dokumentacja jest, ale nie ma środków na ten cel. Węgiel dowozić się będzie transportem kołowym, załadownie i wyładownie w br. 240 ton na dobowo. W przyszłym roku przewóz wzniesie podwojnie. Będzie on w turnie kosztował 2 mln zł rocznie, a więc budowa bocznic pozostałe sprawą bardzo ważną.

Pierwsze ciepło z nowej elektrociepłowni popłynie na osiedle przy ul. Grottego, do centrum, szpitala i Akademii Medycznej. Sukcesywnie sieć ciepłownicza będzie obejmowała całe miasto. Prowadzone roboty wskazują na to, że terminy zostaną dotrzymane. (dal)

Fot. Z. Rynkiewicz

## ROZMAIŁOŚCI GOSPODARCZE

### MAGAZYN POZYCIA BRITJSKIEGO PRZEMISŁU SAMOCHODOWEGO

Brityjski przemysł samochodowy, którego przetrzymuje część i tak znającą się pod kontrolą producentów amerykańskich, nie ma w obliwu nowego niebezpieczeństwa. Oto po raz pierwszy od zakończenia II wojny światowej w Brytanii będzie znów importowane amerykańskie samochody — „Opel”, której firma zabrała amerykański koncern „General Motors”.

### PIERWSZE MIĘSCE ZSRR W PRODUKCYI CIĄGNIKÓW

W roku 1966 Związek Radziecki wyprodukował blisko 400 tys. różnych ciągników. W tym samym czasie zajmuje miejsce w świecie pierwsze w planie pięcioletniego wyprodukowania 400 tysięcy ciągników. Wyniesie to w roku 1970 ponad 400 tys. sztuk. Większość z wyprodukowanych będzie na potrzeby rolnicwa.

### SPADEK WARTOŚCI FUNTA SZTERLINGA

Na londyńskim rynku walutowym nastąpiło ponowne osłabienie funta szterlinga. Spadek kursu funta przypisuje się pogorszeniu brytyjskiego bilansu płatniczego, a głównie rezerwowemu wzrostowi importu.

### SPADEK PRODUKCYI STALI W EWG

Costranie stralki we francuskim przemśle stalowym spowodowały poważny spadek produkcji stali surowej w całym obszarze Europejskiej Wspólnoty Węglia i Stali. W kwietniu br. produkcja ta wyniosła 7170 tys. ton, podczas gdy w kwietniu — 7870 tys. ton. (w)

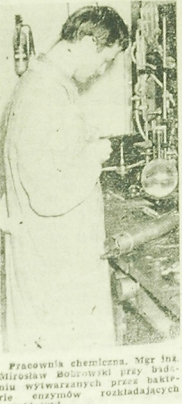
## MIKROBIOLOGIA POMAGA W LECZENIU

Praca lekarza bez znajomości zasad mikrobiologii jest nie do pomyślenia. Poznanie problemów mikrobiologii pozwala dojeść, jak drobnoustroje wywołują choroby, na jaki antybiotyk jest on wrażliwy i w dalszej kolejności poprzez ich rozpoznanie prowadzić do właściwego, czyniąc pacjenta najszybciej zdrowym. Dlatego też, jak nie przynależnie, w tym kierunku uczą się studenci II roku medycyny na szpitalach w Zakładzie mikrobiologii. Praca dydaktyczna ze studentami, nauczanie ich umiędzynajmniej interpretacji choroby, zapoznanie z mechanizmem zakażenia się bakterii i z rozpoznaniem tynu zjawisk jest podstawowym zadaniem Zakładu.

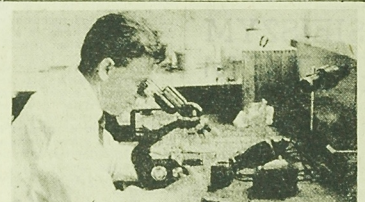
Problemy te rozstrzygnięte są w trakcie obowiązkowych ćwiczeń i seminarium studentów III roku i zajęć w Katedrze Mikrobiologii, skupiających słuchaczy IV roku, którzy podjąłymi samodzielnie badaniami, sami lub pod kierunkiem asystentów opracowują i zgłaszają naukowe lub zapoznają się z techniką pracy naukowej. Kierownik Zakładu Mikrobiologii dr Jerzy Borowski do samodzielnie studentów przykładając szczególne dużą uwagę.

Niemniej ważnym kierunkiem pracy Zakładu jest działalność naukowa. Asystent Zakładu zajmujący się zagadnieniami technicznymi, które obowiązuje, laboratoryjnie, ulega myślowi, interpretowalnym zjawiskom, a w przyszłości mogą mieć praktyczne zastosowanie. W pracach badawczych prowadzonych w tym Zakładzie, w badaniu zakażeń wewnętrznych i mechanizmów działania antybiotyków na bakterie, z asystentami Zakładu współpracują w tym zakresie inż. AM. Lekarze klinik korzystają z laboratoriów i pracowni Zakładu Mikrobiologii przy prowadzeniu własnych badań.

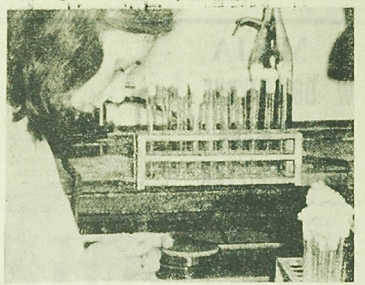
Pracownicy Zakładu nastawieni są także na działalność teistyczną usługową. Prowadzą specjalne badania i wykonywują PRK i wszystkich szpitali województwa naszego. Wśród nich, liczne wykonywane badania stałe warstwy. Korzystają z nich m. in. lekarze szpitali, którzy w ten sposób pogłębiają swoje wiedzę, jak i szpitale, które nie zawsze są dotknięte w Zakładzie badania mogłyby u siebie porównać. (H)



Pracownia chemiczna. Mgr lic. Stanisław Borowski przy badaniu wyizolowanych przez siebie czynników rozkładających antybiotyków.



W pracowni mikrobiologicznej prowadzona są badania nad zchorobowizacją grzybów. Przy mikroskopie kierownik Zakładu Mikrobiologii — doc. dr Jerzy Borowski.



Pracownia entrobakteriologicznej. Tu prowadzone są badania nad działaniem antybiotyków. Fot. W. Niezgorucki

## SPÓSÓB NA MUCHY

Sto milionów śródziemnomorskich muszek owocowych wypuścił się na pięknej łące w Capri, aby zwinąć ją od tych samych muszek, które niesłychanie się tam rozmnożyły. Ta niezwykła akcja, rozpoczęta już w połowie kwietnia, jest największym z wszystkich dotychczasowych przedsięwzięć w walce z szkodnikami. Polega ona na tym, że muszki, które wypuszczają się na wys-

pie, w ilości 4 mln sztuk tygodniowo, są bezpłodne, ponieważ były poddawane nie nasłanianiu co pozbawia je zdolności rozmnażania. Na Ustępi napromienieniu przybysze znajdują sobie partnerów, którzy nie są muszki-mieszkanek wsi i urządzają rodziny, które także są to rodziny jałowe. W ten sposób, w czasie przebywania nowych napromienionych muszek, które w tym celu zostały uwalczonych, będzie msić bezpotomnie. W końcu wyspa Capri uwinie się od tej plagi. (w)

MILEGO WYPOCZYNKU

CIERNY CZY CZYNY?

Regeneracja utraconych sił jest zasadniczym czynnikiem...

— Pani Profesor, jaki wy- poczynek Panu zaleca, czy- niąc ci bierny?

— Przy pełnym entuzjaz- mie, nawet czysto obojęt- nym...

— Poza wdrórkami, w przy- padku obozowania w stałym ośrodku wycieczkowym...

— Przy wyborze formy wy- poczynku należy kierować się...



PRZED DZISIEJSZYM KONCERTEM

Dzisiejszy występ Białostoc- kiej Orkiestry Symfonicznej...

Program koncertu zawiera około 40 utworów na klawirze Witolda Friemana...

Koncert na klawir polski- skiej Orkiestry Symfonicznej...

leży raczej zacząć od wy- poczynku biernego. Wskazane jest to...

W naszym kraju mamy wielu zapalonych entuzjastów turystyki wysokogórskiej...

— Chce jeszcze zwrócić uwagę na bardzo istotną sprawę...

W dalszym ciągu prowadzona na prace przy zabezpieczeniu łożysk kociarzy...

AUTOMATYCZNE DRABINY STRZAČKIE

W Pańskowskiej Zakładach Mechanicznych...

Waldemar Grzegorzycy świadomie zrzekał się...



Fot. Z. Zaremba

ZESKALANIE SANDOMIERSKIEJ SKARPY

Prace mające na celu osusz- nie i zeskalanie gruntu...

W dalszym ciągu prowadzona na prace przy zabezpieczeniu łożysk kociarzy...

AUTOMATYCZNE DRABINY STRZAČKIE

W Pańskowskiej Zakładach Mechanicznych...

Esposzycki nie ma zatem ślische określonego charakteru propagandowego...

Gdy migocą światła RUCH NA SKRZYŻOWANIACH

Wywadowienie sygnalizacji świetlnej na niektórych skrzyżowaniach...

— Jak więc należy właści- wie interpretować światła czerwone, żółte, zielone...

— Jak wolno zachować się kierowca, gdy zastanie skrzyżowanie, gdy zastanie obrazu jako takiego...

Niektóre swoje fotogramy skomponował Waldemar Grzegorzycy...

go światła „żółte” lub „czer- wone”...

— Jest to miłośnik. Prawidlowa reakcja i natychmi- zowe zachowanie...

— Gdy zapali się światła „zielone”, kierowca nie powinien natychmiast...

jeździ lub przejeżdża dla pe- szych przez podjazd lub prze- chodnik...



MODA WYGRASZA... chłopców...

prawda nie została zabudowa- ną, przeciwnie...



