



**BIAŁYSTOK**  
ILUSTROWANY INFORMATOR  
I  
**PLAN MIASTA**

WYDANY PRZEZ  
ZWIĄZEK POPIERANIA TURYSTYKI  
WOJEWÓDZTWA BIAŁOSTOCKIEGO  
W ROKU 1937



**PLAN**

**MIASTA**

**BIAŁEGOSTOKU**



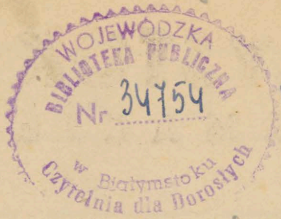
**ZWIĄZEK DOPIERANIA TURYSTYKI  
WOJEWODZTWA BIAŁOSTOCKIEGO**

POLECA WROCZE TERENY WYCIECZKOWE: „PUSZCZA BIAŁOWIEJSKA  
KURPIOWSKA, GRODZIENSKA, AUGUSTOWSKA. POJEZIERZE SUWALSKO  
AUGUSTOWSKIE. MIEJSCOWOŚCI NADBYŻAŃSKIE JAK MIELNIK, NVR  
DROHICZYN, SIEMIATYCZE, CIECHANOWIEC, BROK. PORZECZE NARWI  
BIEBRZY I NIEMNA. MUZEA W GRODNI I NOWOGRODZIE. ZABYTKI  
KULTURY I SZTUKI. MIEJSCOWOŚCI LETNISKOWE I PENJONATY”  
BEZPŁATNIE INFORMUJE I POSREDNICZY BIVRO ZWIĄZKU  
W BIAŁYMSTOKU UL. KILIŃSKIEGO NR 15.-2.

NR TELEFONU 2-02



914.38 + 352 (430) (084.)

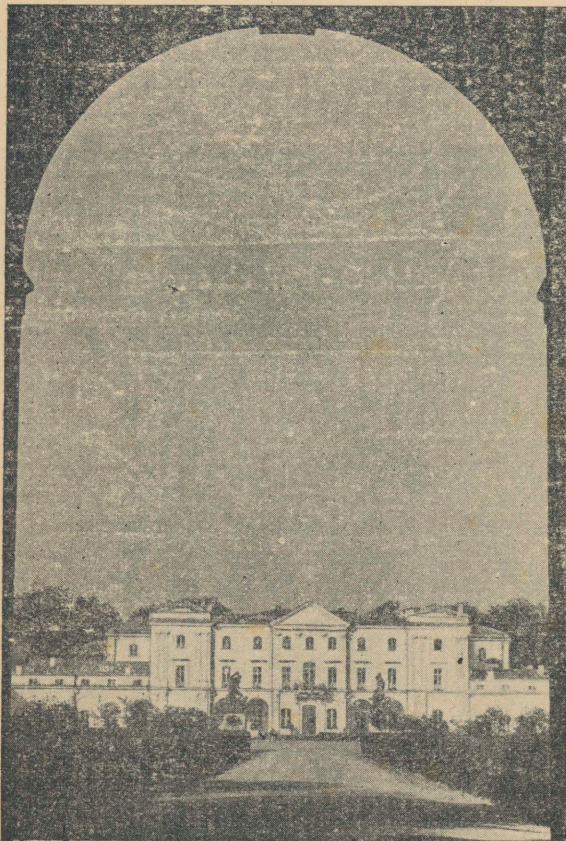


KOMPUTER

Zdjęcie historyczne

912 (432) + 913 (432) (036)

Przygoda



B. pałac Branickich (ob. Urząd Wojew.)  
Fot. J. Glinka.

# BIAŁYSTOK

## INFORMACJE.

**Numerowy:** za wyniesienie bagażu z wagonu pobiera:  
za pierwsze 50 kg. . . . . zł. 0,60  
za każde następne 50 kg. . . . . " 0,30

**Przechowalnia na dworcu** liczy od pakunku:  
za pierwszą dobę . . . . . zł. 0,35  
za każdą następną . . . . . zł. 0,25

**W razie konieczności** natychmiast interweniuje Posterunek Policji Kolejowej.

**Dorożka samochodowa** liczy:  
za kurs z dworca do centrum miasta (bez względu na porę doby) zł. 2,00, za kurs w obrębie miasta lub za wyjazd poza obręb Białegostoku - według umowy.

**Dorożka konna** liczy za kurs z dworca do centrum miasta: w dzień zł. 1,50, w nocy zł. 1,70, za kurs w obrębie miasta w dzień zł. 0,70 w nocy zł. 0,90.

**Autokomunikacja miejska** pobiera za bilet:  
za cztery przystanki zł. 0,20, ponad 4 przystanki zł. 0,30.

**UWAGA:** Autobusy miejskie kursują od 7 rano do 9 wiecz. trasą: Dworzec kolejowy, ul. Dąbrowskiego, M. Piłsudskiego, Sienkiewicza, Pierackiego, S-to Jańską i spowrotem.

**Hotele białostockie** dostosowanie są do różnorodnych wymagań i możliwości.

Pokój 1 osobowy dziennie od zł. 3,00 do zł. 8,00  
Pokój 2 osobowy " " " 6,00 " " 11,00

**UWAGA:** Za użycie łazienki płaci się osobno 2,00 zł.  
**Apartamenty 2 pokojowe** dziennie od zł. 20 do zł. 26

**Restauracje** w Białymstoku posiadają naogół kuchnię dobrą, a przyzwoity obiad z 3 dań kosztuje zł. 1,20.

**Płacenie napiwków** naogół nie obowiązuje, prócz hoteli gdzie wysokość napiwku uzależnia się od



uznania, lub też na żądanie dolicza się 10-15% do rachunku, oraz restauracji i kawiarni, gdzie kelner za usługę dolicza 10% do rachunku.

**W szatniach** lokali publicznych i teatrów płaci się od osoby zł. 0,20 do zł. 0,30. W kinoteatrach szatnia nie obowiązuje.

**Poszukując adresu** znajomego, zwrócić się należy do **Biura adresowego**, Zarząd Miejski, ul. Br. Pierackiego 20, (parter), opłata 40 gr.

**Pamiątki-upominki** regionalne nabyć można w sklepie Bazaru Przemysłu Ludowego, R.-Kościuszki 1

**Biuro „Orbis”** mieści przy ul. M. Piłsudskiego 13., załatwia wszelkie czynności związane z podróżowaniem, sprzedaje bilety kolejowe bez żadnych dopłat po cenach ściśle taryfowych, organizuje wycieczki, załatwia paszporty, wize, informuje bezpłatnie.

**Wszelkich informacji** dotyczących pomieszczeń, rozrywek, zwiedzenia miasta, wycieczek na teren województwa i t. p. udziela **BEZINTERESOWNIE Związek Popierania Turystyki Woj. Białostockiego, Białystok, ul. Kilińskiego 15, tel. 2-02.**

## A D R E S Y

**Dworce kolejowe:** Centralny - ul. Kolejowa.  
Fabryczny (towarowy) - ul. Poleska.

**Dworzec autobusowy:**

Rynek Kościuszki (postój autobusów zamiejskich).

**Poczty:** (1 urząd) ul. Kościelna 10, godz. urzędowania od 8 do 12 i od 15 do 18. Telegraf i telefon czynny przez całą dobę. „Poste restante”.

2 urząd - dworzec kolej. godz. urz. od 8 - 20.

3 urząd ul. M. Piłsudskiego 24, godz. urzęd. od 8 do 15, telegraf i telefon do godz. 21.

4 urząd ul. Wołodyjowskiego, godz. urzęd. od 8 do 12 i od 15 do 18.

**B a n k i:**

- Polski ul. Pierackiego 14, tel. 52.

- Gospodarstwa Krajowego Sienkiewicza 40, tel. 53

- K. K. O. Pierackiego 1, tel 7-00.

- Kredytowy Spółdzielczy, Sienkiewicza 53, tel. 16-76

**Hotele:**

„Ritz” ul. Kilińskiego 2 tel. centrala (50 pok. restauracja garaże)

Ostrowskiego W. - Sienkiewicza 15, tel. 3-25

„Pallace” - M. Piłsudskiego 27.

„Bristol” - M. Piłsudskiego 15.

**Restauracje:**

„Ritz” - Kilińskiego 1. centrala hotelu „Ritz”

„Pod Ritzem” bar - ul. Kilińskiego 2.

„Kasyno Garnizonowe” - Sienkiewicza 1. tel. 3-24

„Akwarjum” - Rynek Kościuszki 6, tel. 2-24

„Sielanka” - ul. Kilińskiego 12, tel. 16-68.

„Warszawianka” - ul. Br. Pierackiego 23.

„Bristol” - ul. Kilińskiego 17.

„Savoy” - ul. Kilińskiego 6.

„Gastronomia” - ul. Sienkiewicza 2.

**Kawiarnie:**

„Lux” - Sienkiewicza 38, tel. 10-00.

**Cukiernie:**

„Ziemiańska” - ul. Rynek Kościuszki 9.

„Zjednoczenie” - ul. Rynek Kościuszki 4.

**Kina:**

„Modern” - M Piłsudskiego 20.

„Apollo” - Sienkiewicza 20.

„Świat” - Rynek Kościuszki 2.

„Gryf” - Kilińskiego 2.

„Polonja” - Piłsudskiego 18.

**UWAGA:** Początek seansów o godz. 5, 7, 9, 11.

W soboty i niedziele poranki. Bilety wstępu 50 gr.

„Gryf” i „Polonja” od 25 gr.

**Teatr „Palace”** —

Kilińskiego 6, tel. 3-37. Teatru miejscowego brak.

Dojeżdżają co tydzień Teatr Obiadzowy Samorządów woj. Białostockiego z siedzibą w Grodnie.

**Dom ludowy** im. Marsz. Piłsudskiego w parku miejskim przy ul. Kilińskiego. w (budowie.)

**Imprezy sportowe:** na stadionie miejskim, obok parku „Zwierzyniec”, dojazd autobusem miejskim.

**Zakład kąpielowy** - Jurowiecka 26.

W sezonie letnim **kąpielisko-plaża** w Dojlidach.

dojazd autobusem z Rynku Kościuszki co 2 godz.

**Rozrywki w sezonie** - Supraśl, miejscowość letniskowa,

posiadająca wszelkie urządzenia gastronomiczne

i rozrywkowe. Dojazd autobusem z R. Kościuszki.

## PRZEDSIĘBIORSTWA PRZEMYSŁOWE I HANDLOWE.

**Fabryki sukna:**

A. Sokół i J. Zylberfenig — Sienkiewicza 44, telefon 1-25.

I. D. Szpiro — Sienkiewicza 40, tel. 1-75.

N. Wasilkowski — Nowy-Świat 24, tel. 16-18.

L. Wysocki i S-wie — M. Piłsudskiego 28, tel. 7-14.

Ch. Marej — Białostoczańska 9, tel. 91.

B-cia Knyszyński — Nowy Świat 12.



Spiro Jagłom – Jurowiecka 12.  
S. H. Cytron – Kupiecka 35, tel. 2-82.  
Polak B. i S-wie – Kupiecka 49, tel. 2-38.

**Przedzalnice:**

W. Szlachter – Mickiewicza 49, tel. 4-55.  
G. Notowicz i Wygodzki – Czysta 8, tel. 11-47.

**Wykończalnice:**

B-cia N. i A. Zylberblat - Św. Jańska 13, tel. 7-39.  
M. Amdurski – Mickiewicza 43, tel. 11-94.

**Fabryki pluszu i jedwabi:**

Eugenjusz Becker i S-ka - Św.-Jańska 15, tel. 8-51.

**Garbarnie:**

Ch. Becker i S-wie – Wąska 15, tel. 6-15.  
J. Pławskin - Fabryczna 20, tel. 54 i 16-35.  
„Imperial” – Szosa Żółtkowska 54, tel. 17-72.  
D. Wasilkowski i S-ka – Prózna 1.

**Kafłarnie:**

A. Szczupak i D. Czaczkowski – Poleska 13  
tel. 7-18.  
„Białpol”, polewa do kafli - Giełdowa 7, tel. 7-80.

**Przedsiębiorstwa różne:**

„Zaufanie”, biuro zleceń handlowych absolwentów szkół handl. (spółdzielnia pracy) – Sienkiewicza 53, tel. 10-08.  
„Polskie T=wo Oświatowe”, Spółdzielnia z o. o. – Fabryczna 10, tel. 2-60.  
Chrześć. Dom Roln. - Handl. M. Łękawy – ul. Dąbrowskiego 24, tel. 10-53.  
Białostockie T=wo Elektryczności – Orlicz-Dreszera 13, tel. 49.  
Polska Akc. S-ka Telefoniczna – Pierackiego 13, tel. 0  
„Autokomunikacja” – Kilińskiego 6c, tel. 15-95.  
Składnica Banku Cukrownictwa - Artylerska 13.  
Bazar Przemysłu Ludowego – Marsz. Piłsudskiego 45, tel. 10-75.  
„Białodrzew”, zakł. przemysłu drzewnego - Sosnowa 29a.  
B-cia Maliniak i Lederman, fabr. dykt – Kolejowa 4, tel. 17-67.  
Schenker i S-ka, międzynarodowe transporty – Sienkiewicza 22.  
W. Szacki, biuro transportowe – Polna 32, tel. 2-66.  
„Konsorcjum”, biuro sprzedaży węgla - Sienkiewicza 17, tel. 11-42.  
Konc. Biuro Podań Wacława Daszka - Sienkiewicza 14, tel. 14-14.



Rynek Kościuszki

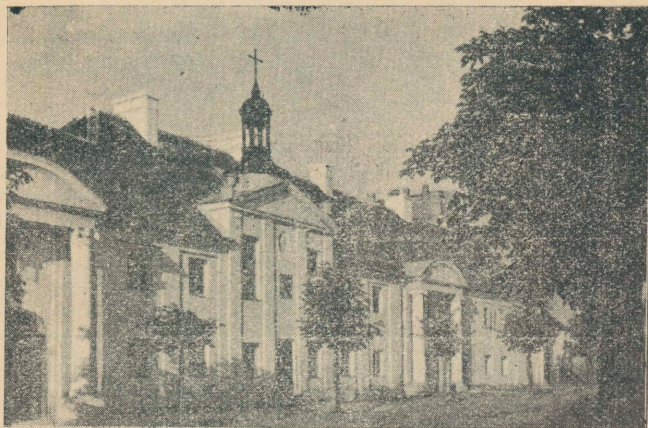
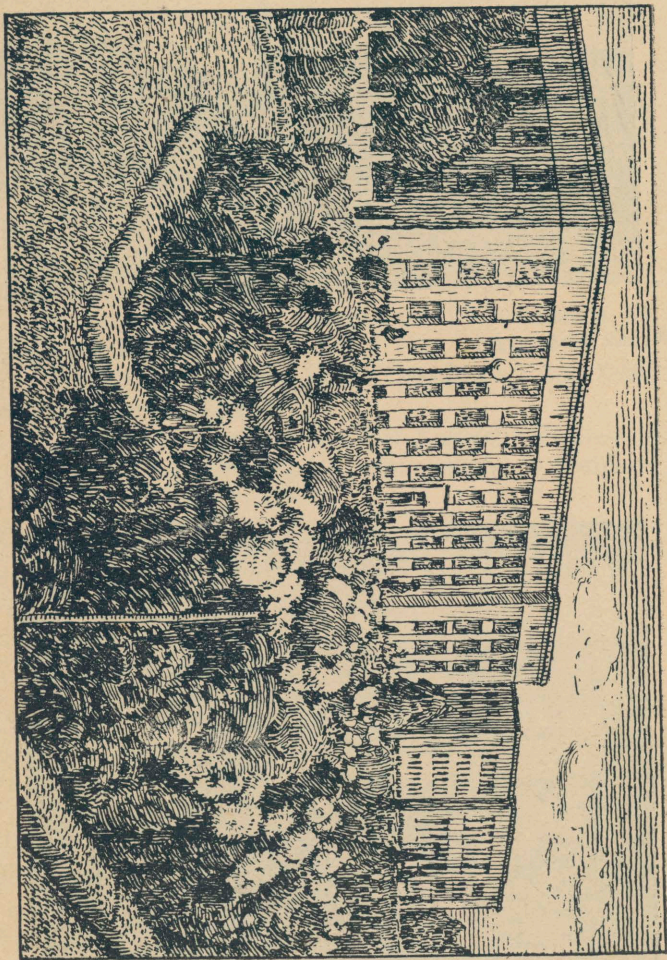
Fot. H. Poddębski.



Widok na Białystok z wieży kościoła św. Rocha.

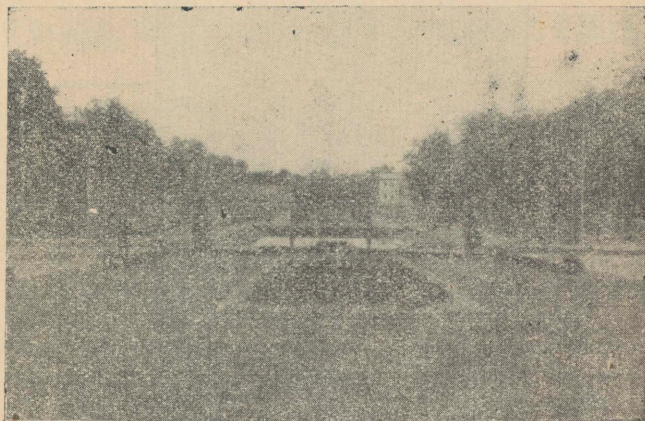
Fot. Sławicki.





Dom św. Marcina.

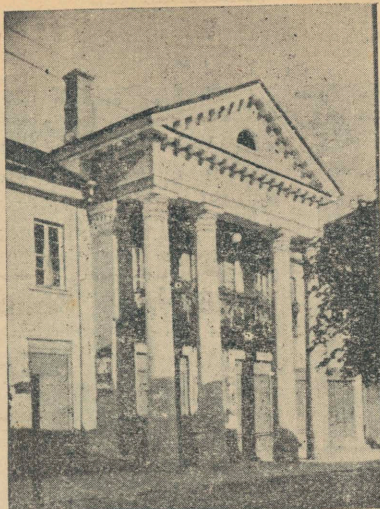
Fot. J. Glinka



Aleje Kościalkowskiego.

Fot. E. Kazimirowski.





Kasyno Garnizonowe.

Fot. J. Glinka.



Klatka schodowa w b. pałacu Branickich. Fot. J. Glinka.

Elektryczność w domu to kultura!

## Białostockie T-wo Elektryczności

Sp. Akc.

ul. Orlich-Dreszera 12.

Telefon 49.

### Bazar Przemysłu Ludowego

Spółdz. handl. z odp. udz. w Białymstoku.

Biuro: Marsz. Piłsudskiego 45, telefon 10-75.

◆ Skupuje len, wełnę, płótno lniane.  
Dostarcza: płótno samodz., wyroby art. ludowe.

### Biuro Organizacyjno - Handlowe

przy Izbie Rzemieślniczej w Białymstoku.

UDZIELA BEZPŁATNIE wszelkiej pomocy  
w zakresie organizacyjno-handlowym rzemiosła.

### „BIAŁODRZEW“ zakłady przemysłu drzewnego

ul. Sosnowa 29a, telefon 7-04.

M e b l e, roboty stolarskie dla budownictwa,  
utensylja i przyrządy dla przemysłu i rolnictwa.

MLECZARNIA MAZOWIECKA

### J. Szablowski

Sienkiewicza 28 — telefon 4-03.

Masła, sery i inne artykuły nabiałowe  
najwyższej jakości. CENY NISKIE.

Przy mleku, herbacie i kawie. Najlepiej smakują  
ciastka i bułeczki z cukierni „ZJEDNOCZENIA”  
Chrześć, Okr. Stow. „ZJEDNOCZENIE”

RYNEK KOŚCIUSZKI 4.

### Kredytowy Bank Spółdzielczy

ul. Sienkiewicza 56, telefon 16-76.

Załatwia wszelkie czynności w zakres bankowości wchodzące  
i prowadzi KOLEKTURĘ LOTERJI PAŃSTWOWEJ.

T-wo BIAŁOSTOKIEJ MANUFAKTURY

### Eugenjusz BECKER i S-ka

Białystok, S-to Jańska 15, telef. 2-79.

FABRYKA SUKNA i KOŁDER

### ◆ I. D. SZPIRO ◆

Białystok, Łąkowa 4, telefon 1-75.

### A. Sokół i J. Zylberfenig

FABRYKA SUKNA

Biuro: Białystok, ul. Sienkiewicza 44.





## **Składnica cukru Banku Cukrownictwa S. A.**

sprzedaż cukru we wszystkich gatunkach,  
ul. Artyleryjska 13.

MELODJE całego świata tylko w odbiornikach

## **„TELEFUNKEN“**

Skład fabryczny i wyłączna sprzedaż

**A. KRAUZE**, Kilińskiego 6, tel. 3-30.

Biuro ogrzewań centralnych i robót sanitarnych  
**„SANOTECHNIKA“ inż. H. Lifszyc**  
Białystok, ul. Ciepła 1.

### **Adresy firm handlowych:**

- „KARPATY“ sprzedaż produktów naftowych, Kilińskiego 11,  
tel. 4-19
- J. WAJNSZTEJN, skład art. technicznych, Rynek Kościuszki 9,  
tel. 9-44
- „POLMIN“ Państw. Fabr. Olejów Min. oddział w Białymstoku  
Marsz. Piłsudskiego 6, tel. 10-34
- BRAUNEK RYSZARD, reprezentacja przem. chem. „Boruta“  
Pierackiego 38, tel. 11-08
- A. GROSFELD i G. LEWIT, szpagaty, płótno Iniane i sienniki,  
Marsz. Piłsudskiego 1, tel. 9-60
- E. GATZKE, warsztaty reperyjno-samochodowe, ul. Kiliń-  
skiego 6c, tel. 15-64
- HUGO PETER jr. oleje przemysłowe, Branickiego 5, tel. 38
- M. TOPOLSKI porcelana, lampy, szkło, R. Kościuszki 30  
tel. 2-25
- J. GLASS składy żelaza w Białymstoku, Artyleryjska 9,  
tel. 6-19
- IZAAK SZTEJN, transporty międzynarodowe, Artyleryjska 9,  
tel. 4-23
- CH. LESZCZYŃSKI, koncesjon. biuro reklamacyjno-taryfowe  
ul. Biała 1
- BROWAR DOJLIDY, biuro i skład ul. Piwna 7
- L. GORFAJN, skład artykułów technicznych, Kupiecka 17,  
tel. 6-34
- B. cia W. i S. HEPNER, ubezpieczenia życiowe, od ognia i t.p.  
ul. Pierackiego 20, tel. 4-10
- H. SOFER i SYN wytwórnia cukiernicza „Wiedeński“, ul. So-  
snowa 3
- J. MEŻEBOWSKI, pasy pędne, skórzane, bałatowe i wielbłą-  
dzie, Kupiecka 13, tel. 7-34
- J. KUPFERBERG, artykuły techniczne, wodociągowe i kana-  
lizacyjne, Kilińskiego 11, tel. 3-58
- ST. MŁYŃCZYK, magazyn wykwińskiego obuwia, Marszałka  
Piłsudskiego 26, tel. 2-85
- ST. KŁOSOWSKI, polski przemysł radiotechniczny, ul. Kiliń-  
skiego 14, tel. 10 01

**KSIĘGARNIA  
L. KAGANA**  
Białystok, ul. Sienkiewicza 5





**SKOROWIDZ ULIC**

Aleja 11 Listopada C5  
 Rilejowa D3  
 Rlta B2  
 Rngielska C3  
 Antoniuk Fabryczny A1  
 Antoniukowska B2  
 Argentyńska\* C4  
 Armatnia C2  
 Artyleryjska C2  
 Asnyka A3  
 Augustowska E4

Bagnowska F1  
 Bażantarska B2  
 Bednarska E4  
 Bema B4  
 Berdyczowska C3  
 Biała D3  
 Białostoczańska C2  
 Białostoczek B1  
 Białowieńska D5  
 Białystok Fabryczny C1  
 Bielska\* D4  
 Botaniczna C2  
 Bożnica\*  
 Bracka E5  
 Branickiego D3  
 Brańska D3  
 Browarna C4  
 Brukowa C3  
 Brzozowa D3  
 Bydgoska B4  
 Bulwary Kościalk. D3  
 (dawn. Wersalska)

Ceglana\* D3  
 Celownicza A4  
 Chazanowiczka D3  
 Chelmska C4  
 Chłodna E3  
 Chmielna D2  
 Choroszczańska B2  
 Ciasna E2  
 Cicha C3  
 Ciecchanowska B3  
 Ciemna C3  
 Ciepla D2  
 Cieszyńska C4  
 Cmentarna F1  
 Cygańska C3  
 Czackiego D4  
 Czarna C4  
 Czarnieckiego F2  
 Czesłochowska C2  
 Czwartaków B4  
 Czysta C2

Dąbrowska F1  
 Dąbrowskiego C2  
 Daleka F2  
 Debowa D3  
 Depowa B4  
 Dobra E2  
 Dobrzyńskie B2  
 Dojlidy F6  
 Dojlidzka E4  
 Dojlidzowska\*  
 Dojnowska\*  
 Dojlidy Fabr.\*  
 Drewniana E4  
 Dzielna B5  
 Dziesięciny A1  
 Dżika E2

Fabryczna D2  
 Fastowska D3  
 Folwarczna E4

Gajowa C6  
 Garbarska C4  
 Gdańska E4  
 Gęsia C3  
 Gęsi Dwór C4  
 Gieldowa D3  
 Gliniana E3  
 Glucha C3  
 Golebia B6  
 Grabowa C5  
 Grajewska C2  
 Graniczna F2  
 Grochowa C3  
 Grodzka C3  
 Grottigera D4  
 Grunwaldzka D3  
 Grzybowska F3  
 Górna D2  
 Goniądzka\* D4  
 Gospodarska F4

Harcerska B6  
 Hetmańska A3  
 Horodniane B6

Indurska\* D4  
 Jagiellońska E5  
 Jasna C3  
 Jastrzębia E2  
 Jerolimowska\* C4  
 Jesienka F1  
 Jurowiecka D2

Kacza C3  
 Kaliska B3  
 Kaluszyńska C3  
 Kamienna E2  
 Kaniowska\* C2  
 Kanomierska B4  
 Kaprańska F2  
 Kaszubska D2  
 Kątowa E1

Kawalerska B6  
 Kielecka B4  
 Kijowska C3  
 Kilińskiego D3  
 Knyszyńska B2  
 Kobryńska A3  
 Kochanowskiego B4  
 Kolejowa B3  
 Kolodziejska E3  
 Konduktorska A4  
 Konopnickiej E4  
 Kościelna D3  
 Kościuszki Rynek D3  
 Kosynierska C2  
 Koszarowa D4  
 Koszykowa E3  
 Kowalewska C2  
 Kozłowa C2  
 Krakowska C3  
 Krańcowa F1  
 Krasieńskiego D4  
 Kraszewskiego E2  
 Kredytowa B6  
 Kresowa B5  
 Kreta B5  
 Kruca B6  
 Krzywa E4  
 Krzywe folw. F5  
 Krzyżowa\*

Książęca C3  
 Kupiecka C3  
 Kurpiowska\* C4  
 Legionowa C3  
 Leśna\*  
 Letńska C6  
 Lisia C4  
 Litewska C4  
 Lubelska D2  
 Łączniakowa\*  
 Łąkowa E2  
 Łomżyńska B4  
 Łowiecka B4  
 Łódzka D2  
 Łukowska C4

Majowa E3  
 Makowa F1  
 Malinowskiego C4  
 Mária\* C4  
 Marczykowska A3  
 Marmurowa C3  
 Mazowiecka C3  
 Mazurska D2  
 Mickiewicza D3  
 Mierosławskiego B4  
 Miła C5  
 Mińska C3  
 Miodowa D3

Mławska C3  
 Młoda F2  
 Młynowa B4  
 Modlińska E3  
 Mohyłowska B4  
 Mokra D3  
 Monopolowa E3  
 Morowa C5  
 Myszyniecka B4  
 Nadrzeczna D3  
 Narewska B2  
 Niecała D3  
 Nowa B6  
 Nowogrodzka D2  
 Nowo-Warszawska F4  
 Nowy Świat C3

Obożna B4  
 Odeska C3  
 Odległa F1  
 Ogrodniczy A2  
 Ogrodowa D2  
 Okopowa F3  
 Okragła D2  
 Olszowa C4  
 Ołowiana E3  
 Opatowska B3  
 Ordynska C3  
 Orla E2  
 Orlińska F3  
 Orlicz-Dreszera D3  
 (dawn. Elektryczna)

Orzeszkowej E4  
 Ostrołęcka B4  
 Ostrowiecka C4  
 Owińska B2  
 Obrębowa\*

Pałestynska C3  
 Parkowa D4  
 Piasta E3  
 Pieczurki\*  
 Pieczurska F4  
 Piękna C3  
 Pierackiego D3  
 (dawn. Warszawskie)  
 Pięsa C3  
 Piłsudskiego C3  
 (dawn. Lipcowa)  
 Pińska B4  
 Pionierska E2  
 Piotrkowska D2  
 Piwna D4  
 Plac Wyzwolenia D2  
 Plutonowa C4  
 Plaska A3  
 Płocka D2  
 Podleśna D4  
 Podolska B4  
 Pogodna C5



**SKOROWIDZ ULIC**

Pokorna B4  
 Poleska C2  
 Połna C2  
 Południowa B6  
 Poprzeczna E3  
 Poznańska E2  
 Promienna A3  
 Prosta C5  
 Prowiantowa A3  
 Prózna E2  
 Przechodnia C4  
 Przejazd C3  
 Przekątna C4  
 Przemysłowa E5  
 Przygodna E2  
 Puławskiego B6  
 Pułkowa E2  
 Północna C2  
 Pusta F2

Rabińska C4  
 Radomska\*  
 Radzyńska C2  
 Reymonta A3  
 Rólna\*  
 Różańska C2  
 Równoległa B3  
 Rybny Rynek D3  
 Ryńska D3  
 Ryska E2  
 Rzemieślnicza A2

Sadowa F1  
 Sandomierska F1  
 Sekcyjna E2  
 Serwitowa\*  
 Siedlecka C3  
 Sienkiewicza D2  
 Sienna C3  
 Sieny Rynek D3  
 Sieradzka\*  
 Sina E2  
 Sitarska C2  
 Sjońska C3  
 Skidelska\*  
 Skłodowska D3  
 Skorupska E3  
 Skórzana\*  
 Śledziowa C4  
 Ślepa C2  
 Ślusarska A3  
 Słomiana E2  
 Słoneczna C6  
 Słonimska E3  
 Słowackiego D4  
 Smolna D2  
 Smutna C5  
 Sobieskiego E2  
 Sokolska C2  
 Sosnowa B3  
 Sowia E2  
 Spacernowa E2

Spokojna A3  
 Sporna E2  
 Starobojarska D2  
 Starosielce A5  
 Stary Rynek E3  
 Staszycza E3  
 Stawowa\*  
 Stolarska C3  
 Stołeczna B3  
 Strzelecka B5  
 Sukienna B3  
 Sucha C3  
 Suprańska D3  
 Suraska C3  
 Suwalska C3  
 Ścianka\*  
 Św. Jańska D4  
 Św. Rocha B3  
 Świętokrzyska B1  
 Świerkowa C5  
 Świerza F2  
 Szczecińska B4  
 Szczęśliwa E2  
 Szara\* F2  
 Szkolna\* C3  
 Szlachecka C2  
 Szopena E3  
 Szpitalna C4  
 Szosa do Supraśla F1  
 Szosa do Zambrowa E5  
 Szosa do Zielonej F1  
 Szosa do Wasilkowa F1  
 Szosa Obwodowa E1  
 Szosa Południowa A4  
 Szosa pod Krzywą E5  
 Szosa Zwierzyniecka D5  
 Szosa Żółtkowska B3

Tarnowska\* E1  
 Tęczowa B5  
 Topolowa D2  
 Toruńska B4  
 Towarowa E2  
 Traugutta E2  
 Trochimowska\* D2  
 Tykocińska B2  
 Ukońska\* B2  
 Ułańska B2  
 Urzędnicza B6  
 Warecka B4  
 Wasilkowska E1  
 Waska D2  
 Waszyngtona D4  
 Węglowa E1  
 Wesola C4  
 Wiatrakowa B2  
 Wildna\* C3  
 Wieleńska C4  
 Wierzbowa A2

Wiktorija E3  
 Wilcza C3  
 Wileńska C3  
 Wiosenna C6  
 Wiśniewa E2  
 Witebska B4  
 Włoszczyńska\*  
 Wojskowa C3  
 Wołodzowskiego D4  
 Wolowa C2  
 Wołyńska B4  
 Wronia B3  
 Wróbia E2  
 Wschodnia F1  
 Wspólna B6  
 Wójtowska A1  
 Wyłotna E3  
 Wysoka B2

Zabłudowska\* C3  
 Zachodnia A6  
 Zaczęte F2  
 Zaczęte tow. F2  
 Zagumienna C1  
 Zamienna D3  
 Zamiejska\*  
 Zamkowa D3  
 Zamojska C3  
 Zaściana C3  
 Zasławska\* C3  
 Zawadzka F1  
 Zbożowa\*  
 Zdrojowa B5  
 Zgoda F1  
 Zielna B6  
 Zjazd B2  
 Ziota E2

Żabia C6  
 Żelazna C4  
 Żeromskiego B6  
 Żołnierska F1  
 Żółta C3  
 Żwirki i Wigury D3  
 (dawn. Pałacowa)  
 Żydowska D3  
 Żytnia C2

**Objaśnienie znaków**

- Kościół Farny
- Kościół św. Rocha
- Kościół
- Cerkiew prawosł.
- Cerkiew nowa (w rozbiórce)
- Kościół ewang.
- Synagoga
- Dworzec Fabryczny
- Urząd Wojewódzki (towarowy)
- Magistrat
- Starostwo Powiatowe
- Starostwo Grodzkie
- Ratusz (stary)
- Poczta główna
- Urząd Pocztowy
- Sąd Okręgowy
- Izba Skarbowa
- Inspektorat Szkolny
- Gimnazjum Żeńskie
- Gimnazjum Męskie im. M. Piłsudskiego
- Gimnazjum Męskie im. kr. Zyg. Augusta
- Teatr „Pallace”
- Biblioteka Miejska
- Seminarium Naucz. Elektroni
- Szczecińska B4
- Szpital Miejski
- Szpital Miejski (dział chirurg.)
- Grób Niezn. Żołnierza
- Pomnik Żołn. 42 p.p.
- Boisko sportowe
- Wodociąg
- Dom Ludowy im. M. Piłsudskiego
- Hotel „Ritz”
- Hotel Ostrowskiego
- Hotel „Bristol”
- Becker Eug. i S-ka Fabryka jedwabiu i pluszu
- Fabryka sukna I. D. Szpiro
- Fabryka Tryllinga
- Fabryka Marejna
- Fabryka sukna Sokół i Zylberfenig
- Bank Polski
- Bank Gosp. Krajow.
- Kom. Kasa Oszczęd.
- Wieżenie
- Ubezpiecz. Społeczna
- Państw. Szkoła
- Szkoła Powsz. Nr. 7
- Fabryka Nowika
- Fabryka Zylberblata
- Fabryka Gierlta i Glikf.

Uwaga: Uliczki oznaczone \* leżą poza obrębem niniejszego planu. Oznaczone np. \*D3 nie są uwzględnione z powodu braku miejsca; litera i cyfra wskazują ich położenie.