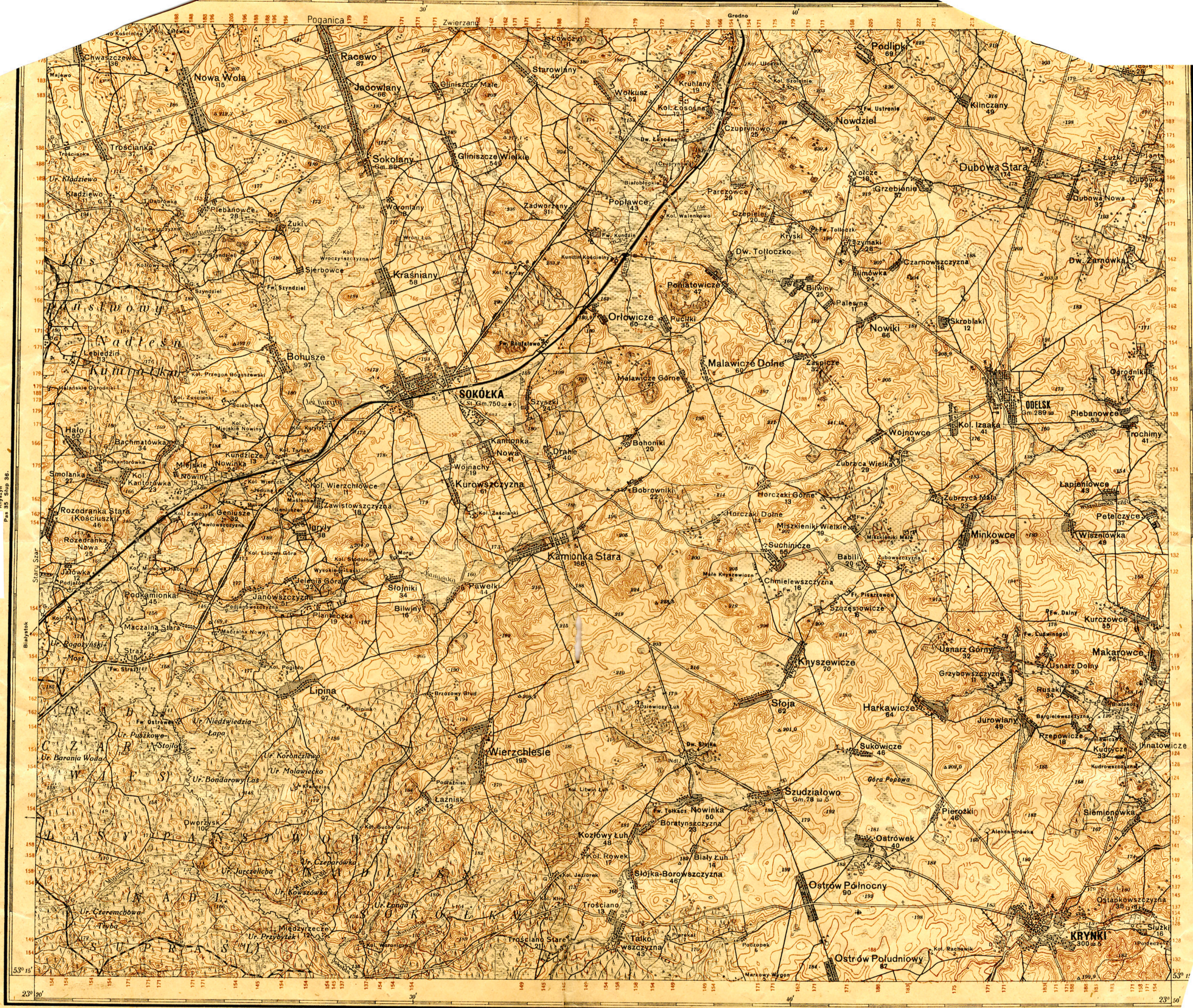
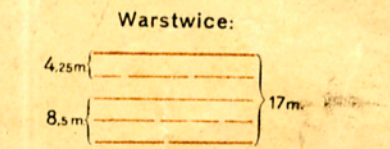


Sokolka. Pas 35. Słup 37.



Objaśnienie odczytywania warstwic

Wartość warstwic w setnych metra	Wartość warstwic w całościach metrowych	Oznaczenia warstwic na mapie	Różnica wysokości między warstwicami w całościach metrowych
243.23	243	4	4
238.96	239	4	4
234.69	235	5	5
230.42	230	4	4
226.16	226	4	4
221.89	222	4	4
217.62	218	4	4
213.36	213	5	5
209.09	209	4	4
204.82	205	4	4
200.55	201	4	4
196.29	196	5	5
192.02	192	4	4
187.75	188	5	5
183.49	183	4	4
179.22	179	4	4
174.96	175	5	5
170.69	171	4	4
166.42	166	5	5
162.15	162	4	4
157.88	158	5	5
153.62	154	4	4
149.35	149	5	5
145.08	145	4	4
140.81	141	4	4
136.55	137	5	5
132.28	132	4	4
128.01	128	5	5
123.75	124	4	4
119.48	119	5	5
115.21	115	4	4



Podział administracyjny:



1. Pow. Sokółka
2. Pow. Białystok
3. Pow. Grodno (Wojew. Białostockie)

- Kolej wielotorowa
- Kolej jednotorowa
- Kolejka wązkotorowa
- Kolejka gospodarcza
- Szosa I-ej klasy
- Szosa II-ej klasy
- Trakt i droga ulepszona w stłm. stanie
- Droga wiejska (komunikacyjna)

Zabłudów
Pas 36 Słup 37.
1:100000
Wojskowy Instytut Geograficzny
Warszawa 1928 r.
Wszelkie prawa zastrzeżone.

- Droga gospodarcza (polna, leśna)
- Ścieżka
- Linja gospodarcza leśna (dukta)
- Droga zimowa

- Granica powiatu
- Granica województwa
- Granica państwa

Sprawdzono w terenie w r. 1924-5. Opracowano w r. 1928.



K-91

K-27/76