



Louis Douzette - Krajobraz nocny z wiatrakiem,  
wł. Muzeum Narodowego we Wrocławiu

# NOKTURN

**MUZEUM OKRĘGOWE W BIAŁYMSTOKU**

**RATUSZ - RYNEK KOŚCIUSZKI**

**LIPIEC - PAŹDZIERNIK 1992**

W wielu językach europejskich znajdujemy wywodzące się z łacińskiego słowo nokturn. Włoskie "notturmo" czy niemieckie "Nachtstück" - znaczy nocny. W Kościele rzymskim używa się tej nazwy na określenie nabożeństwa porannego ze śpiewami - horae nocturnae - po polsku zwanego Jutrnią. Szczególną popularność zdobył ów termin w muzyce. W XVIII wieku stosowali go między innymi Mozart i Haydn. Wcześniej znany był we Włoszech jako "nocna muzyka" tzw. "serenada".

Nazwa nokturn używana dziś powszechnie na określenie dzieła malarskiego oraz graficznego, została zapożyczona z terminologii muzycznej. Dotyczy ona głównie pejzaży "czystych", a także ożywionych sztafażem, malowanych nocą, o zmierzchu lub o świcie.

Noc księżycowa była ulubionym motywem romantyków, choć pojawia się już w sztuce XVI i XVII-wiecznej. Nokturny malowali Corregio, Caravaggio, Elsheimer, Gerard van Honthorst, Georges la Tour, Claude Lorrain.

Nokturny pojawiają się w malarstwie zarówno niemieckim, niderlandzkim, francuskim, jak i włoskim, hiszpańskim i angielskim.

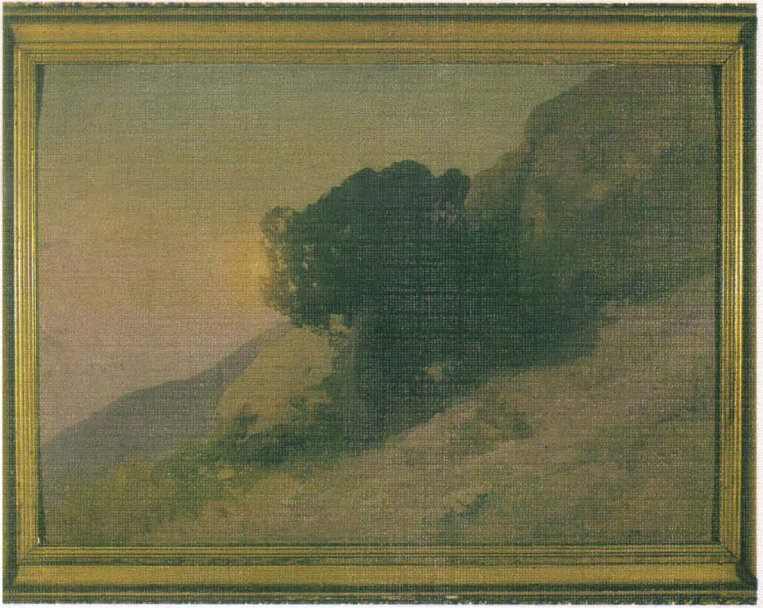
Do przyjęcia owego terminu przyczynił się znacznie James Whistler. Nokturnami nazwał swoje mgławicowe pejzaże rozgrywane w subtelnej gamie barwnej, przyrównywanej przez artystę do kompozycji i harmonii muzycznej. Whistler po raz pierwszy posłużył się tą nazwą w katalogu swoich prac w 1866 roku, a w Polsce Artur Grottger już w 1864 zatytułował "Nocturno" swój krajobraz oświetlony blaskiem księżycy.

Modernizm - to okres, w którym zarysowuje się wyraźnie grupa artystów, która upodobała sobie ten rodzaj malarstwa.

W malarstwie nokturnowym pojawiają się różne jego odmiany, o których decydowały środki wyrazowe, czas powstania, moda, styl epoki i osobowość twórcy.

Typ nokturnu malowniczego, związanego z romantycznym odczuwaniem zjawisk natury reprezentuje np. Christian Breslauer. Najliczniejszą grupę stanowią dzieła artystów związanych ze szkołą monachijską, gdzie wykształcił się typ nocnego pejzażu nastrojowego (Stimmung), ze smutnymi jesiennymi wieczorami, mrocznymi nocami i melancholijnymi, szarymi godzinami. Władysław Podkowiński malował wtopione w ciemny pejzaż symboliczne fantasmagorie. Powstał także pod koniec XIX wieku nokturn ekspresyjny, który rozwijał się potem w wieku XX. Zajęli się nim między innymi: Aleksander Gierymski, Józef Pankiewicz, Feliks Jabłczyński, Ludwik de Laveaux, Gustaw Gwozdecki.

Nokturny przykuwają uwagę swoją nastrojowością oraz subtelną kolorystyką, odznaczają się szczególną melancholijną emocjonalnością, otwierają drogę wyobraźni.



Iwan Trusz - Pejzaż o zachodzie słońca,  
wł. Muzeum Narodowego we Wrocławiu



Ludwik de Laveaux - Paryż w nocy, ok. 1893,  
wł. Muzeum Sztuki w Łodzi



Alfred Wierusz-Kowalski - W lutym na Litwie,  
wł. Muzeum Narodowego w Poznaniu



Marcei Harasimowicz - Pejzaż z rozlewiskiem, 1927,  
wł. Muzeum Narodowego we Wrocławiu.



Gottfried Schalcken - Chłopiec ze świecą,  
wł. Muzeum Narodowego w Poznaniu

**MALARSTWO ZE ZBIORÓW:**

MUZEUM NARODOWEGO W WARSZAWIE  
MUZEUM NARODOWEGO WE WROCŁAWIU  
MUZEUM NARODOWEGO W KRAKOWIE  
MUZEUM SZTUKI W ŁODZI  
MUZEUM NARODOWEGO W POZNANIU  
MUZEUM MAZOWIECKIEGO W PŁOCKU  
MUZEUM OKRĘGOWEGO W BIAŁYMSTOKU



Stefan Popowski - Pejzaż - noc księżycowa, 1922,  
wł. Muzeum Okręgowego w Białymstoku



Alfred Wierusz-Kowalski - Wyjazd powozem, 1890,  
wł. Muzeum Okręgowego w Białymstoku



Louis Douzette - Noc księżycowa, 1876,  
wł. Muzeum Narodowego we Wrocławiu



Józef Rapacki - Widok z Wenecji, 1913,  
wł. Muzeum Narodowego w Poznaniu.

2.229/8  
1

Wystawę sponsorowali:

Wojciech Przybysz "Enor"

Andrzej Jaworski "AB-ART"

Zakłady Przemysłu Zielarskiego "Herbapol"



Dirck Camphuysen - Okręty na morzu,  
wł. Muzeum Narodowego w Poznaniu.

Komisarz wystawy: Beata Hlebowicz  
Oprac. plast.: Iwonna Borowik  
Zdjęcia: Zbigniew Sadowski



**„ NOKTURN „**

**KATALOG WYSTAWY**

**KATALOG OPRACOWAŁA : BEATA HLEBOWICZ**

## „NOKTURN” - KATALOG WYSTAWY

- 1. Aleksiejew Fiodor (1753 - 1824),**  
Pejzaż w nocy z rybakami, 1821, ol./pł.,  
53,5 x 72, wł. Muzeum Narodowego w Warsza-  
wie, nr inw. M. Ob. 510
- 2. a.n., Szkoła holenderska XVII w.,  
naśladowca Rembrandta (?),** Pejzaż w wie-  
czornym oświetleniu, ol./pł., 52 x 62, wł. Muze-  
um Narodowego w Poznaniu,  
nr inw. Mo 875
- 3. a.n.,** Krajobraz o zmierzchu, ol./pł.,  
32,5 x 49, wł. Muzeum Narodowego w Krakowie  
nr inw. IIa-877
- 4. a.n.,** Las w nocy, 1891, ol./pł., 92 x 64,5, wł. Muze-  
um Narodowego w Warszawie, nr inw. MP 1309
- 5. a.n.,** Pejzaż z ruinami i błyskawicą, 1 poł. XIX w.  
ol./pł., 63 x 80, wł. Muzeum Narodowego we  
Wrocławiu, nr inw. VIII-2090
- 6. a.n.,** Scena w porcie, ol./tekt., 45 x 38, wł. Muze-  
um Narodowego w Warszawie, nr inw. M. Ob. 1990
- 7. Bieszczad Seweryn (1852 - 1927),**  
Pejzaż zimowy, ol./pł. na tekt., 18 x 26,5, wł. Mu-  
zeum Narodowego w Krakowie,  
nr inw. IIa-721
- 8. Bilińska Anna (1857 - 1893)**  
Pejzaż, 1890, ol./pł., 31,4 x 45, wł. Muzeum  
Okręgowego w Białymstoku, nr inw. MB/S/2127
- 9. Bilińska A.,** Pejzaż, ol./pł., 43,5 x 56,5, wł. Muze-  
um Okręgowego w Białymstoku, nr inw. MB/S/1191

**10. Biske Karol (1863 - 1928).**

Przedświt, 1909, ol./pł., 53 x 76, wł. Muzeum Narodowego w Warszawie, nr inw. MP 1058

**11. Bończa Władysław.** Krajobraz wiejski nocą, 1896, ol./pł., 56 x 106, wł. Muzeum Narodowego w Warszawie, nr inw. MP 183 564

**12. Bratkowski Roman (1869 - 1954).** Pustka, 1901, ol./pł., 65 x 94,5, wł. Muzeum Narodowego w Warszawie, nr inw. MP 5028

**13. Camphuysen Dirck (1586 - 1627).**

Okrety na morzu, ol./deska, 37,5 x 42, wł. Muzeum Narodowego w Poznaniu, nr inw. Mo 856

**14. Chelmoński Józef (1849 - 1914).**

Droga o zachodzie słońca, 1892, ol./pł., 21,5 x 27,8, wł. Muzeum Narodowego w Poznaniu, nr inw. Mp 3145

**15. Chelmoński J.** Krajobraz o zmierzchu, ok. 1906, ol./pł. na tekt., 10,8 x 37,8, wł. Muzeum Narodowego w Poznaniu, nr inw. Mp 3020

**16. Chelmoński J.** Zachód słońca, ok. 1910, ol./tekt., 19 x 31, wł. Muzeum Okręgowego w Białymstoku, nr inw. MB/S/1193

**17. Courtois Jacques zw. Bourignon (1621 - 1675).**

Krajobraz w świetle księżycy, ol./pł., 32,5 x 48, wł. Muzeum Narodowego w Poznaniu, nr inw. Mo 320

**18. Dobrowolski Odo (1883 - 1917).**

Zaulek paryski, 1911, pastel/tekt., 90 x 70, wł. Muzeum Mazowieckiego w Płocku, nr inw. MMP/S/8726

**19. Douzette Louis (1834 - 1924).**

Krajobraz nocny z wiatrakami, 1873, ol./pł., 105 x 137, wł. Muzeum Narodowego we Wrocławiu, nr inw. VIII - 2164

- 20. Douzette L.**, Krajobraz w poświęceniu księżycowej, ol./pł., 40 x 60, wł. Muzeum Narodowego w Warszawie, nr inw. M. Ob. 1269
- 21. Douzette L.**, Księżycowa noc, ol./tekt., 65 x 80, wł. Muzeum Narodowego w Warszawie, nr inw. M.Ob. 2335
- 22. Douzette L.**, Noc księżycowa, 1876, ol./pł., 52 x 77, wł. Muzeum Narodowego we Wrocławiu, nr inw. VIII - 563
- 23. Eymieu Leon-Bernard**, Krajobraz o zmierzchu, ol./pł., 53 x 72,5, wł. Muzeum Narodowego w Warszawie, nr inw. M. Ob. 128314
- 24. Fałat Julian (1853 - 1929)**, W zagajniku, ol./deska, 20,7 x 44,7, wł. Muzeum Narodowego w Warszawie, nr inw. MP 1339
- 25. Gierymski Aleksander (1850 - 1901)**, O zmierzchu, 1895, ol./pł., 90 x 60, wł. Muzeum Okręgowego w Białymstoku, nr inw. MB/S/432
- 26. Harasimowicz Marcei (1859 - 1935)**, Pejzaż o zachodzie słońca, ol./pł., 45 x 60,2, wł. Muzeum Narodowego we Wrocławiu, nr inw. VIII - 1474
- 27. Harasimowicz M.**, Pejzaż z rozlewiskiem, 1927, ol./pł., 46 x 66,5, wł. Muzeum Narodowego we Wrocławiu, nr inw. VIII - 2139
- 28. Hirszenberg Samuel (1865 - 1908)**, Uliczka na wsi w poświęceniu księżycy, ol./pł., 25,5 x 33, wł. Muzeum Narodowego w Krakowie, nr inw. IIa - 1085
- 29. Jabłczyński Feliks (1865 - 1928)**, Kościół św. Franciszka al Monte we Florencji, 1902, ol./pł. na tekt., 29,5 x 26, wł. Muzeum Mazowieckiego w Płocku, nr inw. MMP/S/10080

- 30. Jackowski Henryk (1880 - 1948),**  
Krajobraz wieczorny, 1906, ol./tekt., 18,8 x 28,8,  
wł. Muzeum Narodowego w Poznaniu,  
nr inw. Mp 2638
- 31. Jarocki Stanisław (1871 - 1944),**  
Paryż-zmierzch nad Sekwaną, ok. 1897,  
ol./tekt., 16 x 24, wł. Muzeum Narodowego  
w Poznaniu, nr inw. Mp 3041
- 32. Kolesnikow Stiepan (1879 - 1955),**  
Cerkiew o zmierzchu, ol./tekt., 74,5 x 59,  
wł. Muzeum Narodowego w Warszawie,  
nr inw. M. Ob. 1164
- 33. Koniuszko Wacław (1854 - 1900),**  
Synagoga, 1883, ol./pł., 35 x 50,  
wł. Muzeum Narodowego w Warszawie,  
nr inw. MP 1979
- 34. Koniuszko W.,** Zaulek na Kazimierzu widziany  
nocą, ol./pł., 43 x 34, wł. Muzeum Narodowego  
w Krakowie, nr inw. IIa - 1031
- 35. Kostrzewski Franciszek (1826 - 1911),**  
Pożar wsi, 1862, ol./pł., 51,5 x 98,5,  
wł. Muzeum Narodowego w Warszawie,  
nr inw. MP 2294
- 36. Kotarbiński Wilhelm (1849 - 1921),**  
Mogiła samobójcy, 1900, ol./pł., 139 x 80,5  
wł. Muzeum Narodowego w Warszawie,  
nr inw. MP 1072
- 37. Kowalski Leon (1870 - 1937),**  
Nocna samotność, ok. 1898, ol./pł., 35 x 50,  
wł. Muzeum Sztuki w Łodzi, nr inw. MS/SP/M/449
- 38. Kowalski-Wierusz Alfred (1849 - 1915),**  
W lutym na Litwie, ol./pł., 74,5 x 100, wł. Muze-  
um Narodowego w Poznaniu, nr inw. MP 1279

- 39. Kowalski-Wierusz A.**, Wyjazd powozem.  
1890, ol./pł., 84 x 104, wł. Muzeum Okręgowego w Białymstoku, nr inw. MB/S/431
- 40. Kowarski Feliks (1890 - 1948)**,  
Zachodzące słońce, 1944, ol./tekt., 34,5 x 47,  
wł. Muzeum Narodowego w Poznaniu,  
nr inw. MP 2302
- 41. Kraszewski Józef Ignacy (1812 - 1887)**,  
Pejzaż, 1887, ol./deska, 28 x 22, wł. Muzeum  
Narodowego w Krakowie, nr inw. IIa-220
- 42. Krzesz-Męcina Józef (1860 - 1934)**,  
Figura Matki Boskiej w nocy, ol./tekt.,  
98,5 x 70,5, wł. Muzeum Sztuki w Łodzi,  
nr inw. MS/SP/M/433
- 43. Lahs Carl (1893 - ? )**,  
Żaglówka na morzu, ol./tekt., 60 x 50, wł. Muzeum  
Narodowego w Warszawie, nr inw. M. Ob. 2316
- 44. de Laveaux Ludwik (1868 - 1894)**,  
Paryż w nocy, ok. 1893, ol./pł., wł. Muzeum  
Sztuki w Łodzi, nr inw. MS/SP/M/430
- 45. de Laveaux L.**, Zachód słońca nad morzem,  
1892, ol./pł., 61,5 x 70, wł. Muzeum Narodowego  
we Wrocławiu, nr inw. VIII-817
- 46. Legout-Gerard Fernand (1856 - 1924)**,  
Łódzie rybackie w porcie, 1896, ol./pł.,  
55,5 x 65, wł. Muzeum Narodowego w Warszawie,  
nr inw. M. Ob. 128258
- 47. Lewański Bolesław (1881 - 1952)**,  
Przy św. Janie, przed 1914, ol./pł., 93 x 78,5,  
wł. Muzeum Narodowego w Poznaniu,  
nr inw. MP 766
- 48. Lewański B.**, Z Poznania, 1917, ol./tekt.,  
47 x 33, wł. Muzeum Narodowego w Poznaniu,  
nr inw. MP 1261

**49. Okuń Edward (1872 - 1945).**

Fontanna na Placu del Popolo, 1900,  
ol./pł., 91,5 x 76, wł. Muzeum Sztuki w Łodzi,  
nr inw. MS/SP/M/380

**50. Piechowski Wojciech (1849 - 1911).**

Na roratach, XIX w., ol./pł., 26,2 x 37,5,  
wł. Muzeum Narodowego w Warszawie,  
nr inw. MP 3701

**51. Piotrowski Antoni (1853 - 1924).**

Ślub wieczorem, 1882, ol./pł., 40 x 80,  
wł. Muzeum Narodowego w Warszawie,  
nr inw. MP 2037

**52. Popowski Stefan (1870 - 1937).**

Pejzaż - noc księżycowa, 1922, ol./tekt.,  
50 x 69, wł. Muzeum Okręgowego w Białymstoku,  
nr inw. MB/S/1892

**53. Popowski S.,** Pejzaż z młynem w nocy, 1930,

ol./pł., 51 x 71, wł. Muzeum Narodowego  
w Warszawie, nr inw. MP 2274

**54. Popowski S.,** Sosny, 1900, ol./pł., 83,2 x 64,5,

wł. Muzeum Narodowego w Krakowie,  
nr inw. IIa-437

**55. Pruszkowski Witold (1846 - 1896).**

Kurhany w nocy, ol./pł. na tekt., 36 x 65,  
wł. Muzeum Sztuki w Łodzi, nr inw. MS/SP/M/155

**56. Rapacki Józef (1871 - 1929),**

Widok z Wenecji, 1913, ol./pł., 56 x 85,  
wł. Muzeum Narodowego w Poznaniu,  
nr inw. MP 2915

**57. Rossowski Władysław,** Na grobie powstańca,

1877, ol./pł., 39,5 x 33,2, wł. Muzeum Narodowe-  
go w Warszawie, nr inw. MP 3982

**58. Rubczak Jan (1884 - 1942),**

Wawel o zmierzchu, ol/pł., 40 x 65, wł. Muzeum  
Okręgowego w Białymstoku, nr inw. MB/S/1850

- 59. Rybkowski Tadeusz (1848 - 1926),**  
Huculi na tle pejzażu z cerkiewką, ol./deska,  
40 x 52, wł Muzeum Okręgowego w Białymstoku,  
nr inw. MB/S/1891
- 60. Rybkowski T.,** Plac am Hoff w Wiedniu, 1891,  
ol./pł., 87 x 144, wł Muzeum Narodowego  
w Krakowie, nr inw. IIa-174
- 61. Schalcken Godfried (1643 - 1706),**  
Chłopiec ze świecą, ol./pł., 68,5 x 58,5,  
wł. Muzeum Narodowego w Poznaniu,  
nr inw. Mo 203
- 62. Sichulski Kazimierz (1879 - 1942),**  
Księżycowa noc, 1910, ol./pł., 100,8 x 131,6,  
wł. Muzeum Narodowego we Wrocławiu,  
nr inw. VIII-809
- 63. Siemiradzki Henryk (1843 - 1902),**  
Krajobraz z księżycem, ol./papier, 4,7 x 9,6,  
wł. Muzeum Narodowego w Krakowie,  
nr inw. IIa-1211
- 64. Siemiradzki H.,** Odjazd z wyspy nocą,  
ok. 1890, ol./pł., 108 x 75, wł. Muzeum Sztuki  
w Łodzi, nr inw. MS/SP/M/376
- 65. Skarbina Franz (1849 - 1910),**  
Wieczór w Wenecji, ok. 1900, ol./pł.,  
47,5 x 76,5, wł. Muzeum Mazowieckiego  
w Płocku, nr inw. MMP/S/4574
- 66. Stachowicz Teodor Baltazar (1800 - 1873),**  
Widok klasztoru na Bielanach pod Krakowem,  
ol./pł., 47,5 x 61, wł Muzeum Narodowego  
w Krakowie, nr inw. IIa-1038
- 67. Szczygliński Henryk (1881 - 1944),**  
Fragment z Czewła, przed 1916, ol./dykta.,  
33,5 x 27,2, wł. Muzeum Okręgowego w Białym-  
stoku, nr inw. MB/S/1256



- 68. Szczygliński H.**, Kopy siana, ol./pł., 118 x 116, wł. Muzeum Okręgowego w Białymstoku, nr inw. MB/S/1256
- 69. Świeszewski Aleksander (1839 - 1895)**, Pejzaż o zachodzie słońca, ol./pł., 12,8 x 18,3 wł. Muzeum Narodowego w Krakowie, nr inw. IIa-818
- 70. Trojanowski Wincenty (1859 - 1928)**, Sekwana wieczorem, 1894, ol./pł., 65 x 81, wł. Muzeum Narodowego w Poznaniu, nr inw. MP 436
- 71. Trusz Iwan (1869 - 1940)**, Pejzaż o zachodzie słońca, ol./tekt., 69,8 x 99, wł. Muzeum Narodowego we Wrocławiu, nr inw. VIII-2492
- 72. Wańke Władysław (1860 - 1925)**, Noc księżycowa, 1922, ol./pł., 45 x 58,5, wł. Muzeum Narodowego w Warszawie, nr inw. MP 954
- 73. Witkiewicz Stanisław (1850 - 1915)**, Las, 1892, ol./pł., 61 x 47, wł. Muzeum Narodowego w Krakowie, nr inw. IIa-404
- 74. Witkiewicz S.**, Noc ukraińska, 1895, ol./pł., 40,5 x 81, wł. Muzeum Narodowego w Krakowie, nr inw. IIa-403
- 75. Witkiewicz S.**, Zachód słońca nad morzem, ol./pł., 33 x 43, wł. Muzeum Narodowego w Krakowie, nr inw. IIa-392
- 76. Wolański Jan (z Wolan), (XVIII/XIX)**, Pejzaż z budowlą klasyczną, 1821, ol./deska, 52,5 x 70, wł. Muzeum Narodowego w Krakowie, nr inw. IIa-945
- 77. Żukowski Stanisław (1873 - 1944)**, Przed maskaradą, 1923, ol./pł., 80 x 90, wł. Muzeum Narodowego w Warszawie, nr inw. MP 809