



1. Portret Jana Klemensa Branickiego, autor nieznamy, ok. poł. XVIII w.
The portrait of Jan Klemens Branicki, the author unknown, about half of the 18th cen.

Pałac

w

Choroszczy

Muzeum Wnętrz Pałacowych

W połowie lat dwudziestych XVIII wieku na zlecenie jednego z największych możnowładców Rzeczypospolitej, przyszłego hetmana Wielkiego Koronnego, Jana Klemensa Branickiego, na bagnistym terenie nieopodal Choroszczy, rozpoczęto budowę wielkopańskiej rezydencji. Jej upiększanie i rozbudowa trwały ponad czterdzieści lat, a miejsce to stało się jednym z najpiękniejszych i najszlachetniejszych w całym kraju.

Założenie obejmowało niewielki pałacyk w typie późnobarokowych „pałaców na wodzie”, poprzedzony dziedzińcem, przy którym usytuowane były boczne pawilony i oficyny. W głównym budynku na parterze znalazły miejsce apartamenty hetmana i jego żony, Izabeli z Poniatowskich, oraz reprezentacyjny salon. Pawilony i oficyny przeznaczone zostały zaś na użytek liczego dworu i gości.

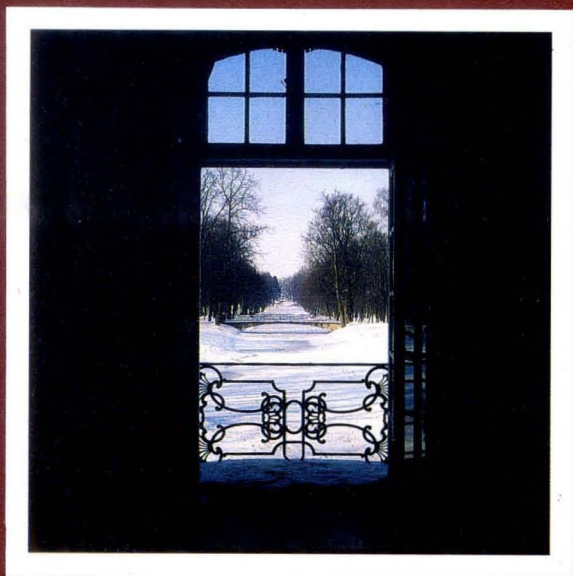
Niepowtarzalną atmosferę tego miejsca tworzyło otoczenie pałacu. Usytuowany został on w parku francuskim, na sztucznej wyspie, oblanej wodami kanałów, których główna oś biegła od okien salonu, aż po specjalnie usypane wzgórze zwane „Parnasem”. Sztywne i regularne alejki przechodziły stopniowo w dukty leśne, lub otwierały się na rozległe przestrzenie łąk nadnarwiańskich. Park ten był miejscem licznych wspaniałych polowań, fajerwerków i zabaw, urządzanych z okazji wizyt znamienitych gości, oraz urodzin i imienin obojga Branickich.

Niestety, świetność pałacu trwała tylko za życia hetmana i jego żony. Później przechodził zmienne koleje losu, by po pożarze w 1915 roku popaść w ruinę. Dopiero w ostatnich latach podjęto starania o przywrócenie go do dawnej świetności. Dziś mieści się tu Muzeum Wnętrz Pałacowych, w którym obejrzeć można ciekawy zbiór mebli dworskich z II poł. XVIII i I poł. XIX w., uzupełniony cennymi obrazami, rzeźbami, zegarami i porcelaną z najszlachetniejszych manufaktur europejskich.

Anna Dąbrowska



2. Portret Izabeli z Poniatowskich Branickiej, autor nieznan, II poł. XVIII w.
The portrait of Izabela Branicka, born Poniatowska, the author unknown,
second half of 18th cen.



3. Widok z salonu na „Parnas”
A view on "Parnas" from parlour



4. Lew marmur, XVII w.
A lion, marble, 18th cen.

The building of a grand residence on the commission of one of the greatest magnates of Rzeczypospolita, a future Great Crown Hetman Jan Klemens Branicki, was started in middle twenties of the 18th century on marshes near Choroszcz. Its decoration and enlargement have lasted for over 40 years and, as a result, the place became one of the most beautiful and most famous in the whole country.

The foundation comprised a small palace in late baroque "palace — on — the — water" style, preceded with courtyard with side pavillions and outbuildings placed alongside. Private rooms of Hetman and his wife Izabela, born Poniatowska, and presentable parlour were situated on the ground floor of main building. The pavillions and outbuildings were designed for the use of numerous guests and countires.

The surroundings of the palace created its unique atmosphere. It was situated on an artifical island washes with canal water in an ornamental park. The main axis of the canals run from the parlour windows to a man — made hill called "Parnas". Stiff, regular park alleys were gradually becoming forest lanes or they opened onto vast expanse of Narwia meadows. In this park numerous huntings, parties and fireworks took place. They were organized on the occasion of the visits of outstanding guests or as a celebracion of birthdays and namedays of booth Branicki.

Unfortunately the glamour of the palace lasted only during the lives of Hetman and his wife. It had its ups and downs afterwards and because of the fire in 1915 it went to ruin. It was only in the last years that attempts to restore it to its former splendour were made. At presents the palace contains a Museum of Palace Interiors. Visitors can see there an interesting collection of manor furniture from the second half of 18th and the first half of 19th century, supplemented with precious pictures, sculptures, clocks and china, coming from the most famous European manufactories.

translated by Grażyna Dąbrowska



5. Porcelana, Miśnia, poł. XVIII w.
Meissen porcelain, half of the 18th cen.



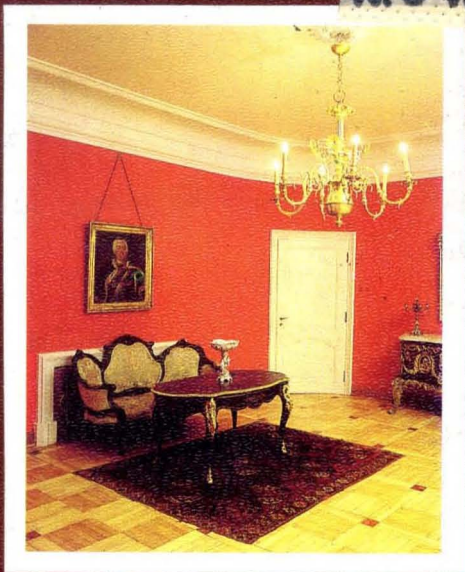
6. Klatka schodowa
The staircase



7. Apartamenty I piętra
Private rooms, the first floor

Opracowanie graficzne: Andrzej Onchimowicz
Dariusz Sobociński

2.045/B



8. Gabinet Jana Klemensa Branickiego
Jan Klemens Branicki's study



9. Muzeum Wnętrz Pałacowych w Choroszcz
Museum of Palace Interiors in Choroszcz

Muzeum Wnętrz Pałacowych
w Choroszcz
Oddział Muzeum Okręgowego
w Białymstoku
Czynne codziennie w godz. 10 - 15
oprócz poniedziałków
dojazd z Białegostoku autobusem PKS

Museum of Palace Interiors
in Choroszcz
Section of District Museum
in Białystok
open evryday from 10 am - 15 pm
except Mondays
Transport : PKS bus from Białystok