

HENRYK SZCZYGLIŃSKI

/ 1 8 8 1 - 1 9 4 4 /



WYSTAWA MONOGRAFICZNA

MUZEUM OKRĘGOWE W BIAŁYMSTOKU

Zadziwiająco prostym zamysłem są wystawy monograficzne o Artyście. Zadziwiają one tym bardziej, im bardziej Artysta oddala się w mrok zapomnienia.

I może mrok ten nie ogarniać całości dorobku, lecz czy nie świadczą o zapomnieniu jedynie pojedyncze dzieła, mające za "zadanie" kompletowanie przekrojowych kolekcji malarstwa.

Jednym z wielu wyznaczników muzealnictwa, a jednocześnie wspinałym jego przywilejem jest przypomnienie, któremu zawsze towarzyszy refleksja o tym co warte zachowania w Panteonie, a co zostaje jedynie przyczynkiem.

Chcę sądzić, że tak jak w 1936 r. Henryk Szczygliński, otwierając swą ostatnią wystawę przeżyć musiał chwile niepewności przed niechybną oceną widzów, kolegów czy krytyki, tak prawie po 60 latach Muzealnik, przekonany w swym poglądzie, niepewnie spogląda w twarze odbiorców swego "dzieła".

Podjęcie wysiłku zebrania, możliwie całości dorobku, ukazanie przebogatej osobowości artysty, żołnierza, społecznika, kompana, to próba sprawdzenia na ile czas to wszystko oszczędził.

Analiza dorobku i życia Artysty, pozwala na tworzenie w wyobraźni ogromnej syntezy. Przenikanie wątków monachijskich, szalonego kolorytu "Zielonego Balonika", wojennych lat 1914-17, pracy artystycznej, spotkanie na swej drodze Jacka Malczewskiego, Leona Wyczółkowskiego czy Jana Stanisławskiego - to kanwa tego twórczego życia.

Wystawa przypomina Henryka Szczyglińskiego w 50 rocznicę Jego śmierci.

Dyrektor Muzeum Okręgowego
w Białymstoku

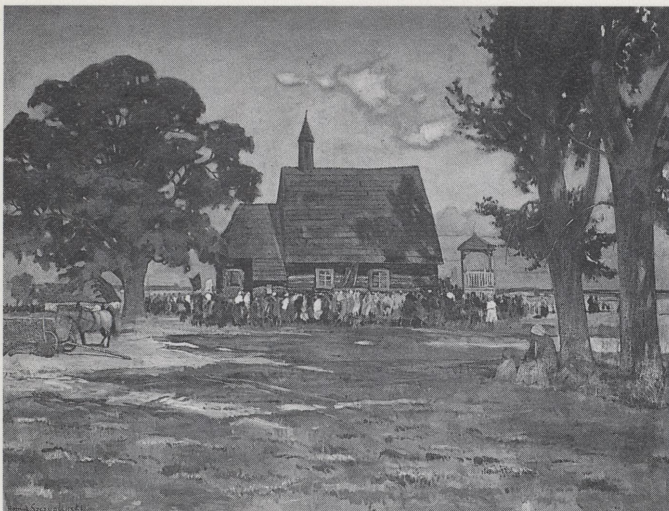
mgr Andrzej Lechowski



Chrystus Błogostawiający, olej
własność Muzeum Narodowego w Warszawie 1

Starym ojców naszym szlakiem, olej
własność Muzeum Narodowego w Warszawie 2





3

Odpust św. Rozalii na Kurpiach, olej
własność Muzeum Okręgowego w Lublinie

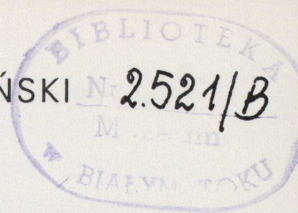
4

Pejzaż zimowy nocą z halabardnikiem, olej
własność Muzeum Narodowego w Warszawie



HENRYK SZCZYGLIŃSKI N. 2521/B

/ 1881 - 1944 /



O twórczości Henryka Szczyglińskiego napisano niewiele. Za życia artysty odnotowano na łamach prasy krótkie wzmianki o obrazach eksponowanych na bieżących wystawach czy informacje o przyznawanych nagrodach i wyróżnieniach. W publikacjach podręcznikowych dotyczących malarstwa polskiego o Szczyglińskim znajdujemy tylko ogólne noty.

Henryk Szczygliński urodził się w Łodzi, 19 stycznia 1881 roku, jako najmłodsze z trojga dzieci Franciszka, skarbnika kasy oszczędnościowo-pożyczkowej i Bronisławy z Moszyńskich. W Łodzi uczęszczał do gimnazjum, jednocześnie zapisał się do szkoły rysunkowej Witolda Wołczackiego. Mając 17 lat wyjechał do Monachium, gdzie istniały dwie artystyczne instytucje: Königliche Akademie der Bildenden Künste i Münchner Kunstverein oraz liczne prywatne pracownie wybitnych twórców i tzw. nieurzędowe szkoły artystyczne. Szczygliński zapisał się do pracowni prof. Antona Azbè i Stanisława Grocholskiego. W latach 1899-1907 studiował na krakowskiej Akademii Sztuk Pięknych. Początkowo był w pracowni Jacka Malczewskiego, potem Leona Wyczółkowskiego, Teodora Axentowicza, by ostatecznie zrobić dyplom w "klasie pejzażowej" Jana Stanisławskiego. Stanisławski był urodzonym organizatorem, człowiekiem o olbrzymim temperamencie i energii. Na przełomie XIX i XX wieku stworzył na ASP szkołę pejzażową. Swoich uczniów zabierał na doroczne kilkutygodniowe wycieczki plenerowe. W ciągu 10 lat wychował przeszło 60 uczniów. Stanisławski był przede wszystkim impresjonistą i kolorystą, dlatego najbardziej interesował się uczniami, których wrażliwość była mu pokrewna. Do takich należał właśnie Henryk Szczygliński. Był on jednym z pierwszych uczniów szkoły pejzażowej.

"Jego umiejętność i spryt w radzeniu sobie farbą, w przetapianiu jej na walory realizujące wrażenia odbierane z natury, szybkość z jaką notował zjawiska i piękna gra kolorów w jego ówczesnych pracach zwróciły na niego uwagę kolegów i profesora. W koleżeńskiej klasyfikacji talentu zyskał sobie tytuł dobrego "kolorysty" - pisał w 1918 roku Wilhelm Mitarski. - "Szczygliński umiał nie tylko malować dany motyw, wystudiować go w jego podstawowych założeniach, ustalić zasadniczą nutę koloru w obrazie, lecz ponadto zdolny był do robienia obrazów z pamięci, bądź z małych notat z równą świeżością wrażenia, impresji, jakby to była rzecz malowana z natury." Podczas studiów w Krakowie Szczygliński otrzymał 2 srebrne i 1 brązowy medal za krajobrazy /1901-1903/.

Na lata pobytu artysty w Krakowie przypada działalność kabaretu "Zielony Balonik" w Cukierni Jana Michalika. Szczygliński z Kamockim, Czajkowskim, Sichulskim i Fryczem tworzył dekoracje Jamy Michalika. Był też autorem zaproszeń na kabaret "Zielony Balonik" oraz licznych litografii.

W twórczości Szczyglińskiego szczególne miejsce zajmuje pejzaż nocny - obrazy zwane nokturnami. Ten rodzaj malarswa zainteresował go na początku 1900 roku. Artystę zaintrygowała gra kontrastów, walka światła z ciemnością, tajemnice nocy. Przy tworzeniu tych dzieł odległym impulsem było wspomnienie niemieckiego Stimmungu, elegijnych, nastrojowych pejzaży. Głównym tematem nokturnów Szczyglińskiego stało się miasto, jego budynki, ulice i zaułki, jego "drugie" rozkwitające po zmierzchu życie / "Kościół Św. Piotra i Pawła w Krakowie w nocy", " Mały Rynek w nocy", "Brama Floriańska", " Pejzaż zimowy z halabardnikiem" /.

Rozwiązując malarskie problemy nokturnu Szczygliński nie rezygnuje z odtwarzania pejzażu oglądanego przy dziennym świetle.



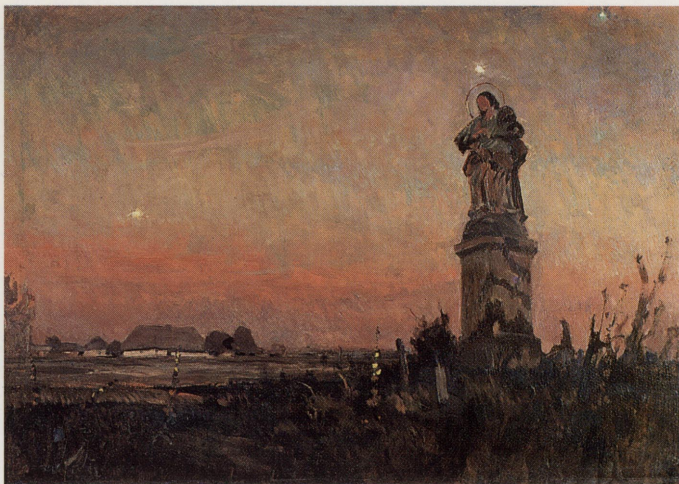
Na pastwisku, olej
własność Muzeum Literatury w Warszawie

5

Pejzaż wiejski z chatą, olej
własność Muzeum Narodowego w Warszawie

6





7 | Wieczór na wsi, olej
własność Muzeum Okręgowego w Toruniu

8 | Marszałek Piłsudski układający pasjansa
własność prywatna



Okolo 1909 r. powstaje interesujący cykl pejzaży z motywem kramów na Kazimierzu, malowanych o różnych porach dnia i roku. Niezwykle bogata paleta barw, aksamitna, miękka faktura, szczelnie wypełniony kadr, kompozycja utrzymana w konwencji realistycznej, pomimo wielu uproszczeń i unikania szczegółów, ukazują możliwości artysty, które w pełni zaowocują w okresie późniejszym.

Szczygliński często udawał się w plener. Powstaje seria pejzaży z okolic Tenczyna, cykl tatrzański, pejzaże z motywem wsi podkrakowskiej, cykl pejzaży z okolic wsi Czewel na Polesiu.

W czasie I wojny światowej artysta walczył w II Karpackiej Brygadzie 2 Szwadronu Ułanów Legionów Polskich. W 1920 roku artysta powtórnie zgłosił się do wojska i służył w 2 pułku Szwoleżerów Rokitańskich w randze porucznika.

Tematyka legionowa znajduje odbicie w twórczości Szczyglińskiego. Powstają wielkie kompozycje: "Wigilia żołnierza", "Zadymka" /z sylwetką ułana na koniu/, "Starym ojców naszych szlakiem". Często powtarza się motyw cmentarza /"Cmentarz w Wołczecku", "Cmentarz nad Styrem", "Cmentarzysko"/.

W 1917 roku powstał obraz "Zwiędłe kwiaty" z szablą i czapką żołnierską. Inspiracją tej kompozycji był wiersz J. Mączki "Kiedyś po latach, gdy nas już nie będzie". Zachował się szkicownik legionowy Szczyglińskiego z motywami pejzażowymi oraz portretami kolegów-legionistów.

30. 01. 1917 roku w kościele św. Krzyża w Warszawie odbył się ślub Henryka Szczyglińskiego i Felicji Marii z Frydlenderów. Małżonkowie zamieszkali w Warszawie. W 1921 roku artysta został prezesem warszawskiego Towarzystwa Artystycznego. Okolo 1925 r. wycofał się z życia organizacyjnego, poświęcając się wyłącznie pracy zawodowej.

Od 1902 roku Szczygliński brał udział niemal we wszystkich ważniejszych wystawach krajowych i zagranicznych, zdobywając odznaczenia i wyróżnienia, / m. in. na Wystawie Towarzystwa "Sztuka" w Krakowie, Towarzystwa Przyjaciół Sztuk Pięknych w Krakowie, Towarzystwa Zachęty Sztuk Pięknych w Warszawie /. W 1906 roku rząd austriacki zakupił jego obraz " Kościół Dominikański w Krakowie" do galerii wiedeńskiej. Miernikiem pozytywnej oceny twórczości Henryka Szczyglińskiego mogą być liczne zakupy jego obrazów przez instytucje państwowe, jak i prywatnych kolekcjonerów. Pomimo to, artysta pozostaje nadal szerzej nieznanym.

Za udział w walkach niepodległościowych Szczygliński otrzymał "Krzyż Niepodległości", "Krzyż Walecznych" i medal "Polska Swemu Obrońcy" w trzydziestolecie pracy artystycznej w 1932 roku zorganizował w Zachęcie warszawskiej wystawę obejmującą całokształt jego działalności malarskiej.

W 1936 roku w Zachęcie odbyła się ostatnia wystawa indywidualna artysty.

Zmarł 24 września 1944 roku w Warszawie, podczas powstania warszawskiego. Pochowany tymczasowo na skwerku, na skrzyżowaniu ulic Pięknej, Mokotowskiej i Kruczej. W 1946 r. odbyła się ekshumacja zwłok artysty i przeniesienie ich na Cmentarz Powązkowski.

Beata Hlebowicz

UDZIAŁ W WYSTAWACH :

Na przełomie lat 1901-1939 Henryk Szczygliński brał udział niemal we wszystkich wystawach malarskich TPSP w Krakowie i TZSP w Warszawie, zdobywając liczne nagrody i wyróżnienia. Otrzymał srebrny medal Zachęty w 1929 roku, Nagrodę Jubileuszową Zachęty w 1930, Nagrodę Miłośników TZSP w 1931, Dyplom Honorowy Zachęty w 1932 roku, I Nagrodę m. Warszawy na salonie TZSP w 1933 oraz Nagrodę TZSP na Wystawie Jubileuszowej.



Kościół Dominikański w Krakowie, litografia barwna
własność prywatna

9

Krajobraz zimowy z Wawelem, litografia barwna
własność Muzeum Mazowieckie w Płocku

10





11 Cmentarzysko, litografia barwna
własność prywatna

12 Afisz balu maskowego, litografia barwna
własność prywatna



WAŻNIEJSZE WYSTAWY :

- 1902 Wiener Secession - Wiedeń
- 1905 Wiener Secession - Wiedeń
- 1907 Wystawa Towarzystwa "Sztuka" - TPSP w Krakowie
- 1907 Wystawa pośmiertna Jana Stanisławskiego - TPSP w Krakowie
- 1913 Wystawa Sztuki Współczesnej - Lwów
- 1917 Wystawa Legionów Polskich - TZSP w Krakowie
- 1920 XII Esposizione Internazionale d'Arte della Città di Venezia
- 1921 Salon de la Société Nationale des Beaux-Arts Grand Palais-Paris
- 1933 Wystawa dzieł S. Wyspiańskiego i J. Stanisławskiego i jego uczniów - TPSP w Krakowie
- 1939 Wystawa Polskiego Malarstwa Batalistycznego w IPS - Warszawa
- 1956 Malarstwo krakowskie w okresie Młodej Polski - TPSP w Krakowie
- 1957 Jan Stanisławski i jego szkoła w 50-lecie śmierci artysty - TPSP w Krakowie
- 1968 Grafika Polska około 1900 roku - Muzeum Narodowe w Krakowie
- 1969 Malarstwo i malowanie od romantyzmu do tasyzmu. Wystawa obrazów malarzy polskich XIX i XX wieku - TPSP w Krakowie
- 1973 Sztuka Młodej Polski - Budziejowice
- 1977 Autoportrety malarzy polskich - Muzeum Sztuki w Łodzi
- 1988 Wychowankowie i pedagodzy krakowskiej ASP w Legionach - Galeria ASP w Krakowie
- 1988/89 Wege zur Moderne und die Azbè - Schule in München - Museum Wiesbaden, Narodni Galerie Ljubljana

WYSTAWY INDYWIDUALNE :

- X 1912 Wystawa prac Henryka Szczyglińskiego w TZSP w Warszawie
- X 1918 Wystawa prac Henryka Szczyglińskiego w TZSP w Warszawie
- XII 1919 Wystawa prac Henryka Szczyglińskiego i Kazimierza Sichulskiego w TZSP w Warszawie
- XI 1932 Jubileuszowa wystawa dzieł Henryka Szczyglińskiego w trzydziestolecie pracy artystycznej w TZSP w Warszawie
- 1936 Wystawa kolekcji prac Henryka Szczyglińskiego w TZSP w Warszawie

KATALOG PRAC:

I MALARSTWO

1. AUTOPORTRET, 1900, ol. pł., 105 x 60 cm, sygn.: "H. Szczygliński 1900", wł. MNW, nr inw. MP 877
2. DOM W SŁOŃCU, 1900, ol.tekt., 18 x 29 cm, nie sygn., wł. Muzeum Narodowe w Krakowie, nr inw. MNK II-b 999
3. KOŚCIÓŁ ŚW. PIOTRA I PAWŁA W KRAKOWIE W NOCY, ok.1900, ol. pł., nakl. na deskę, 105 x 105 cm, sygn.: "H. Szczygliński", wł. Muzeum Śląskie w Katowicach, nr inw. Sz. 487
4. PEJZAŻ, ok. 1901, ol. deska, 35.5 x 29 5 cm, sygn.: "Henryk Szczygliński", wł. prywatna
5. WIOSNA W PARKU, ol. tektura, 26,8 x 22.8 cm, sygn.: "H. Szczygliński", wł. prywatna
6. WJAZD DO DWORU, ol.tektura, 24 x 19.2 cm, sygn.: "Henryk Szczygliński Rudnik VII 1917", wł. prywatna
7. BABIA GÓRA, 1901, ol. pł., 23.5 x 28.5 cm, sygn.: "Henryk Szczygliński 1901", wł. Muzeum Narodowe w Krakowie, nr inw. MNK II-b 1745
8. DROGA WIEJSKA, 1902, ol. pł., 89.5 x 89 cm, sygn.: "H. Szczygliński", wł. Muzeum Narodowe w Krakowie, nr inw. MNK II-b 297
9. KOŚCIÓŁ DOMINIKAŃSKI W NOCY, 1902, ol.pł., 71 x 50.5 cm, sygn.: "Henryk Szczygliński Kraków 1902", wł. Muzeum Narodowe w Krakowie, nr inw. MNK II-b 870
10. MAŁY RYNEK W NOCY, 1903, ol. pł., 86 x 66.5 cm, sygn.: "Henryk Szczygliński 1903", wł. Muzeum Narodowe w Krakowie, nr inw. MNK II-b 2126
11. PEJZAŻ KRAKOWSKI Z CHATA, ol. pł., 115 x115 cm, sygn.: "H. Szczygliński", wł. Muzeum Narodowe w Krakowie, nr inw. MNK II-b 2163
12. JATKI DOMINIKAŃSKIE, ok.1909, ol. dykta, 27.5 x 23 cm, nie sygn., wł. Muzeum Narodowe w Krakowie, nr inw. MNK II-b 81
13. W WINNICY, ol. dykta, 65.5 x 44 cm, sygn.: "H. Szczygliński", wł. Muzeum Sztuki w Łodzi, nr inw. MS/SP/M/434
14. WIOSNA, 1905, ol. pł., 94.7 x 114.7 cm, sygn.: "Henryk Szczygliński 1905 Wiosna", wł. Muzeum Narodowe we Wrocławiu, nr inw. VIII-1653
15. KOPY SIANA, ol. pł., 118 x 116 cm, sygn.: "H. Szczygliński", wł. Muzeum Okręgowe w Białymstoku, nr inw. MB/S/1256
16. PEJZAŻ, 1906, ol. pł., 150 x 150 cm, sygn.: "Henryk Szczygliński 1906", wł. Muzeum Okręgowe w Częstochowie, nr inw.MCz IV 496:66
17. BRAMA FLORIAŃSKA, ol. pł., 95 x 77 cm, sygn.: "H.Szczygliński", wł. Muzeum Warmii i Mazur w Olsztynie, nr inw. PMW 704
18. WNĘTRZE WYSTAWY POŚMIERTNEJ JANA STANISŁAWSKIEGO, 1907, ol. deska, 27.5 x 22.5 cm, sygn.: "Henryk Szczygliński 1907", wł. MNW, nr inw. MP 883
19. WIOSNA, ol. pł., 220 x 149 cm, sygn.: "H. Szczygliński", wł. Muzeum Narodowe w Krakowie, nr inw. MNK II-b 101

20. PEJZAŻ ZIMOWY NOCĄ Z HALABARDNIKIEM, ol. pł., 140 x 150 cm, sygn.: "H. Szczygliński", wł. MNW, nr inw. MP 878
21. ZAKOPANE - PEJZAŻ Z MORSKIM OKIEM, 1908, ol. tekst., 21 x 27.5 cm, sygn.: "Henryk Szczygliński Zakopane 1908", wł. Muzeum Śląska Opolskiego w Opolu, nr inw. MSO/S/1147
22. KRZAK RÓŻANY, 1909, ol. tekst., 25.5 x 18.5 cm, sygn.: "1909 Henryk Szczygliński", wł. MNW, nr inw. MP 882
23. KRAMY NA KAZIMIERZU, ol. pł., 80.5 x 70 cm, sygn.: "H. Szczygliński", wł. Muzeum Śląska Opolskiego w Opolu, nr inw. MSO/S/204
24. PEJZAŻ TATRZAŃSKI, ol. pł., 82,5 x 92,5 cm, sygn.: "Henryk Szczygliński", wł. Muzeum Mazowieckie w Płocku, nr inw. MMP/S/11840
25. PEJZAŻ WIOSENNY, ol. pł., 91.5 x 106 cm, sygn.: "H. Szczygliński", wł. MNW, nr inw. MNW 190448
26. FRAGMENT Z CZEWLA, 1916, ol. dykta, 33.5 x 27.2 cm, sygn.: "Henryk Szczygliński", wł. Muzeum Okręgowe w Białymstoku, nr inw. MB/S/1500
27. WIDOK TYŃCA NAD WISŁĄ, ol. pł., 109 x 126 cm, wł. Muzeum Literatury we Warszawie, nr inw. ML. K. 569
28. NA PASTWISKU - KRAJOBRAZ RÓWNINNY, ol. tekst., 70 x 89 cm, Sygn.: "H. Szczygliński Lubiel", wł. Muzeum Literatury w Warszawie
29. TRYPTYK: ZAMARZAJĄCA NAREW, PRZED WSCHODEM SŁOŃCA, PEJZAŻ JESIENNY, ol. tekst., 24.7 x 29 cm, 25 x 29.5 cm, 25 x 29 cm, sygn. wszystkie: "H. Szczygliński", wł. Muzeum Narodowe w Kielcach nr inw. MNK/M/2534a-c
30. PARK ŁAZIENKOWSKI NOCĄ, 1918, ol. pł., 131 x 114 cm, sygn.: "Henryk Szczygliński 1918", wł. Muzeum Narodowe w Kielcach, nr inw. MNK/M/2472
31. STARYM OJCÓW NASZYCH SZLAKIEM, 1919, ol. pł., 130 x 170 cm, sygn.: "Towarzyszom walk o Wołczeck, Polski Las, Polską Wieś , Polską Górę i Kostióchniówkę pracę tę poświęcam. Henryk Szczygliński 1919", wł. MNW, nr inw. MP 2268
32. KRAJOBRAZ Z DRZEWEM I WZGÓRZAMI, ol. tekst., 26.5 x 23 cm, sygn.: "Henryk Szczygliński", wł. Muzeum Narodowe w Poznaniu, nr inw. MP 2637
33. PEJZAŻ, ol. tekst., 25 x 29 cm, sygn.: "H. Szczygliński", wł. Muzeum Okręgowe w Białymstoku, nr inw. MB/S/1782
34. PEJZAŻ, 1920, ol. tekst., 20.5 x 26.5 cm, sygn.: "H. Szczygliński 1920", wł. Muzeum Okręgowe w Suwałkach, nr inw. MS/S/312
35. PEJZAŻ LEŚNY, ol. pł., 73 x 83.5 cm, sygn.: "Henryk Szczygliński", wł. Muzeum Śląska Opolskiego w Opolu, nr inw. MSO/S/871
36. PEJZAŻ Z BRZOZAMI, ol. deska, 28.5 x 20.5 cm, sygn.: "Henryk Szczygliński", wł. Muzeum Okręgowe w Suwałkach, nr inw. MS/S/407
37. WIECZÓR NA WSI, ol. tekst., 50 x 70 cm, sygn.: "H. Szczygliński", wł. Muzeum Okręgowe w Toruniu, nr inw. MT/M/828

38. ZBLIŻAJĄCA SIĘ BURZA, ol. tekst., 18 x 24.5 cm, nie sygn., wł. Muzeum Okręgowe w Toruniu, nr inw. MT/M/676
 39. KRAJOBRAZ ZIMOWY, ol. pł., 65 x 130 cm, sygn.: "H. Szczygliński", wł. Muzeum Narodowe w Krakowie, nr inw. MNK II-b 2653
 40. RYBAK NA JEZIORZE, ol. pł., 68 x 119 cm, sygn.: "Henryk Szczygliński", wł. MNW, nr inw. MP881
 41. KOPANIE KARTOFLI, ol. pł., 76 x 151 cm, sygn.: "Henryk Szczygliński", wł. MNW, nr inw. 880
 42. PO ZACHODZIE, ol. tekst., 51 x 71 cm, sygn.: "H. Szczygliński", wł. MNW, nr inw. MP 184 418
 43. ODPUST ŚW. ROZALII NA KURPIACH, 1930, ol. pł., 132 x 174 cm, sygn.: "Henryk Szczygliński", wł. Muzeum Okręgowe w Lublinie, nr inw. S/M/171/ML
 44. ZACHÓD SŁOŃCA, ol. tekst., 26 x 30 cm, sygn.: "Henryk Szczygliński", wł. prywatna
 45. KRAJOBRAZ ZIMOWY, ol. pł., 70 x 89 cm, sygn.: "H. Szczygliński", wł. MNW, nr inw. MP 5077
 46. MARSZAŁEK PIŁSUDSKI UKŁADAJĄCY PASJANSA, ol. pł., 95 x 114 cm, sygn.: "H. Szczygliński", wł. prywatna
 47. WSCHÓD KSIĘŻYCA, ol. pł., 26 x 30 cm, sygn.: "H. Szczygliński", wł. prywatna
 48. CHRYSZTUS BŁOGOSŁAWIĄCY, 1933, ol. pł., 120 x 130 cm, sygn.: "Henryk Szczygliński 1933", wł. MNW, nr inw. MP 884
 49. PEJZAŻ / WIOSKA /, ol. pł., 68 x 84 cm, sygn.: "H. Szczygliński", wł. prywatna
 50. PRZED BURZĄ, ol. tekst., 24 x 32 cm, sygn.: "H. Szczygliński", wł. prywatna
 51. PEJZAŻ, ol. deska, 36 x 36 cm, sygn.: "H. Szczygliński", wł. prywatna
 52. PEJZAŻ WIEJSKI Z CHATA, ol. tekst., 69.5 x 89.5 cm, wł. MNW, nr inw. MP 184 410
 53. PEJZAŻ PODGÓRSKI, ol. pł., 106 x 135 cm, sygn.: "Henryk Szczygliński", wł. prywatna
 54. ZIMOWE SŁOŃCE, ol. tekst., 60 x 50 cm, sygn.: "H. Szczygliński", wł. prywatna
 55. WIOSNA W ZAKOPANEM, ol. tekst., 29.5 x 24.5 cm, sygn.: "Henryk Szczygliński 1934", wł. prywatna
 56. KRZEW RÓŻY, ol. dykta, 24 x 22 cm, sygn.: "H. Szczygliński", wł. prywatna
 57. PIECZENIE KARTOFLI, ol. tekst., 12.5 x 26.7 cm, sygn.: "H. Szczygliński", wł. prywatna
 58. PEJZAŻ NADRZECZNY NOCĄ, ol. sklejka, 21 x 22.5 cm, sygn.: "H. Szczygliński", wł. prywatna
 59. PRZED BURZĄ, ol. pł., 100 x 57 cm, sygn.: "H. Szczygliński", wł. prywatna
- II LITOGRAFIE, RYSUNKI
1. KRAJOBRAZ ZIMOWY Z WAWELEM, 1903, litografia barwna, papier, 11.8 x 18.2 cm, sygn.: "Henryk Szczygliński", wł. Muzeum Mazowieckie w Płocku, nr inw. MMP/S/10151
 2. KRAJOBRAZ ZIMOWY Z WAWELEM z: ALBUM ARTYSTYCZNE, litografia barwna, pap., 11.7 x 19.3 cm, sygn.: "Henryk Szczygliński 1903", wł. Muzeum Narodowe w Krakowie, nr inw. MNK III ryc. 2206
 3. W DRODZE DO KOSĆCIOŁA", 1901, litografia barwna, pap., 42.5 x 47.5 cm, sygn.: "Henryk Szczygliński 1901", nr inw. III ryc. 8783
 4. PEJZAŻ ZIMOWY Z OKOLIC TYŃCA, litografia barwna, 43.5 x 56 cm, sygn.: "Szczygliński", wł. Muzeum Narodowe w Krakowie, nr inw. III ryc. 2037

5. ZAPROSZENIE ZIELONEGO BALONIKA NA MONACHIJSKI KABARET ELF SCHARFRICHTER WYSTĘPUJĄCY GOŚCINNIE W JAMIE MICHALIKA W KRAKOWIE, litografia, pap., 29.2 x 20.7 cm, sygn.: "rysował Henryk Szczygliński", wł. Muzeum Narodowe w Krakowie, nr inw. III ryc. 9028
6. ZAPROSZENIE ZIELONEGO BALONIKA, litografia, pap., 28 x 21.5 cm, nie sygn., wł. Muzeum Narodowe w Krakowie, nr inw. III ryc. 9030
7. ZAPROSZENIE NA KABARET ZIELONY BALONIK, 1909, litografia, pap., 29.2 x 19.5 cm, sygn.: "rys. Henryk Szczygliński", wł. Biblioteka Narodowa w Warszawie, nr inw.G. 616446
8. PIJANA BRAMA FLORIAŃSKA W KRAKOWIE, litografia barwna, pap., 45 x 39 cm, sygn.: "Henryk Szczygliński" wł. prywatna
9. CMENTARZYSKO, litografia barwna, pap., 12 x 15 cm, nie sygn., wł. prywatna
10. KOŚCIÓŁ DOMINIKAŃSKI W KRAKOWIE, 1917, litografia barwna, pap., 45 x 39 cm, sygn.: "Henryk Szczygliński" 1917, wł. prywatna
11. CMENTARZ WIEJSKI, 1916, litografia barwna, pap., 32.5 x 42 cm, sygn.: "Henryk Szczygliński 1916", wł. Biblioteka Jagiellońska w Krakowie, nr inw. I 6649
12. RYNEK KRAKOWSKI, linoleoryt barwny, pap., Kraków, Drukarnia A. Koziańskiego, 48. 5 x 48.5 cm, sygn.: "H. Szczygliński", wł. Biblioteka Jagiellońska w Krakowie, nr inw. I 6646
13. WNĘTRZE CHATY, 1916, rys. oł. i kredką, pap., 20 x 30 cm, sygn.: "H. Szczygliński Wołczek 1916", wł. prywatna
14. SIEDZĄCA KOBIETA, rys. oł., pap., 16 x 16 cm, : "H. Szczygliński", wł. prywatna
15. ŻOŁNIERZ Z KARABINEM, rys. oł., pap., 20 x 14 cm, nie sygn., wł. prywatna
16. CZEWEL, 1916, rys. oł., pap., 30 x 21 cm, sygn.: "H. Szczygliński Czewel 1916", wł. prywatna
17. CZEWEL, 1916, rys. oł., pap., 14 x 20 cm, sygn.: "rys. H. Szczygliński Czewel 1916", wł. prywatna
18. WOŁCZEK, 1916, rys. oł., pap., 14 x 20 cm, sygn.: "Wołczek 1916 H. Szczygliński", wł. prywatna
19. KOŚCIÓŁ DOMINIKAŃSKI W LUBLINIE, 1916, rys. oł. i kredkami, pap., 20 x 14 cm, sygn.: "H. Szczygliński podczas pobytu w szpitalu legionowym", wł. prywatna
20. PROJEKT DEKORACJI TEATRALNEJ, rys. oł. i kredkami. pap., 20 x 28 cm, sygn.: "HS", wł. prywatna
21. KOŚCIÓŁ W LUBLINIE, 1916, rys. oł. i kredkami, pap., 31 x 23 cm, sygn.: "H. Szczygliński", wł. prywatna
22. RYNEK, rys. oł., 13 x 21 cm, sygn.: "HS", wł. prywatna
23. STUDIUM DO "BUDZĄCEJ SIĘ WIOSNY", rys. oł., 32 x 23 cm, sygn.: "H. Szczygliński Studium do Budzącej się wiosny", wł. prywatna
24. SZKIC "DO BUDZĄCEJ SIĘ WIOSNY", rys. oł., 15 x 17 cm, sygn.: "H. Szczygliński", wł. prywatna
25. DRZEWA, 1926, rys. oł., 21 x 19 cm, sygn.: "H. Szczygliński 1926", wł. prywatna
26. STARY KASZTAN, 1926, rys. oł., 21 x 19 cm, sygn.: "H. Szczygliński 1926", wł. prywatna
27. ŁÓDŹ - STUDIUM NIEBA, rys. oł., pastel, pap., 19 x 21 cm, sygn.: "H. Szczygliński Łódź - Studium nieba", wł. prywatna

28. TYPY Z ODPUSTU ŚW. ROZALII, rys. oł., pap., 24 x 19 cm, sygn.: "H. Szczygliński. Typy z odpustu św. Rozalii", wł. prywatna
29. Z NAD NARWII, rys. oł., pap., 17 x 25 cm, sygn.: "H. Szczygliński. Z nad Narwii", wł. prywatna
30. ŻAGLÓWKA, rys. oł., pap., sygn.: "H. Szczygliński", wł. prywatna
31. STUDIUM DO "WIATRKA", rys. oł., pap., 21 x 29 cm, sygn.: "rys. H. Szczygliński. Studium do Wiatraka", wł. prywatna
32. PEJZAŻ Z CHATĄ, 1930, rys. oł., pap., 21 x 29 cm, sygn.: "H. Szczygliński 1930", wł. prywatna
33. SZKIC DO "MATKI BOSKIEJ NA KRAKOWSKIM PRZEDMIEŚCIU", 1936, rys. oł. pap., 29 x 21 cm, sygn.: "HS", wł. prywatna
34. SZKIC - KAPLICZKA MATKI BOSKIEJ, 1936, rys. oł., pap., 25 x 17 cm, sygn.: "HS", wł. prywatna
35. KRZYŻ PRZYDROŻNY, 1938, rys. oł., pap., 25 x 17 cm, sygn.: "H. Szczygliński", wł. prywatna
36. KOŚCIÓŁ W SOKOŁOWIE, 1936, rys.oł., pap.,23 x 32 cm, sygn.: "rys. H. Szczygliński. Sokołów 1938", wł. prywatna

2.521/B3

Katalog wydany dzięki pomocy:



TT&B
studio
architektury
i grafiki

Białystok, ul. Św. Rocha 11/1, 402 A, tel. 218-59



**AGENCJA
REKLAMOWO-
WYDAWNICZA
K&K**

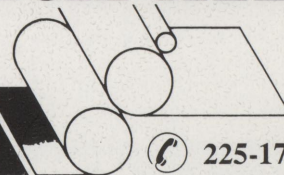
Białystok
ul. E. Orzeszkowej 9
telefon 320 682

**FOTOGRAFIA
REKLAMOWA**

podg S.C.
projekt

05-120 Legionowo, ul. Kordeckiego 19, tel. (02) 774-10-22
15-879 Białystok, ul. Św. Rocha 11/1, 402 A, tel. 218-59

orthdruk



ul. Składowa 9
15-399 Białystok

☎ 225-17

DRUK JEDNO- I WIELOBARWNY

Opracowanie graficzne katalogu: T. M. Kukawski, TT&B studio architektury i grafiki

Zdjęcia: K. Roszkowski, K. Więckowski Agencja Reklamowo-Wydawnicza K&K

Druk: Orthdruk