

# Przyjaciółka

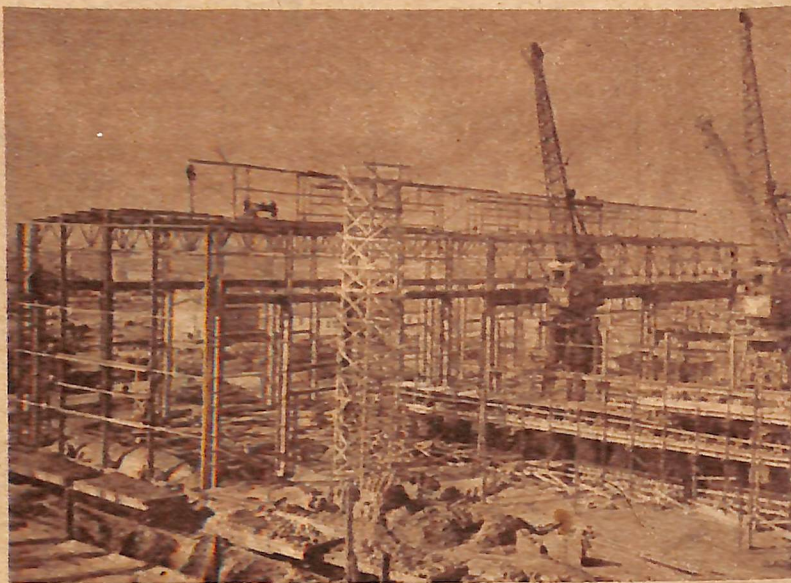


Nr 25 (587)  
Cena 1 zł  
21-VI-1959

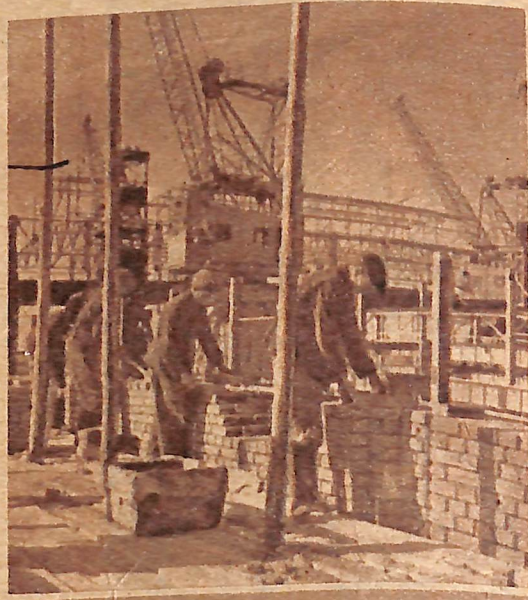
*Kilka piątek i czwórek - nie ma się czego wstydzić.  
Ale jak to dobrze, że już wakacje!*



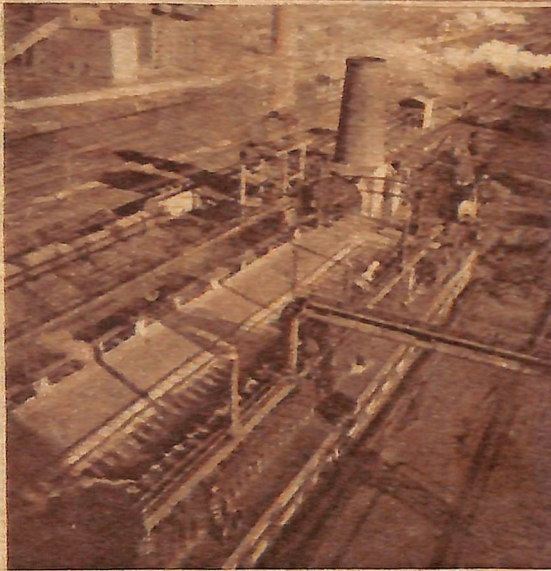
Dziesięć lat temu pole i drzewa — dziś z daleka widoczne kominy.



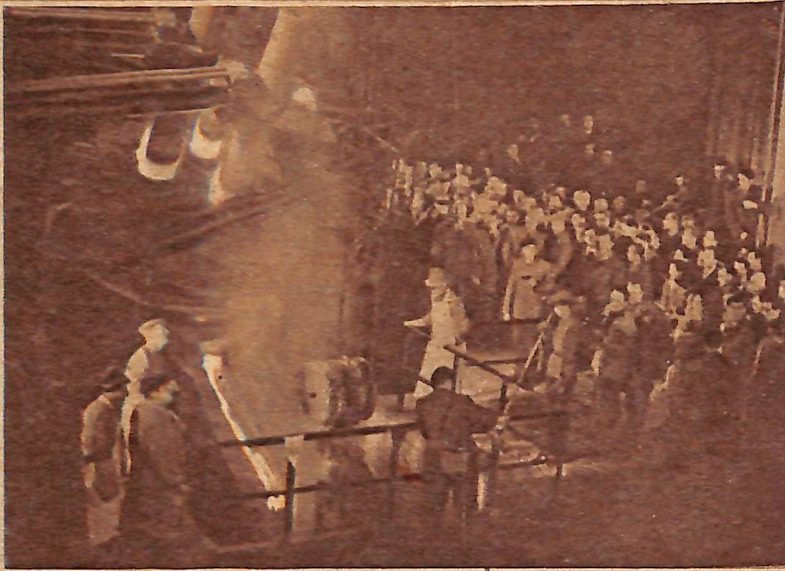
Z dnia na dzień rosły rusztowania.



Murarze pracowali niemal bez wytchnienia.



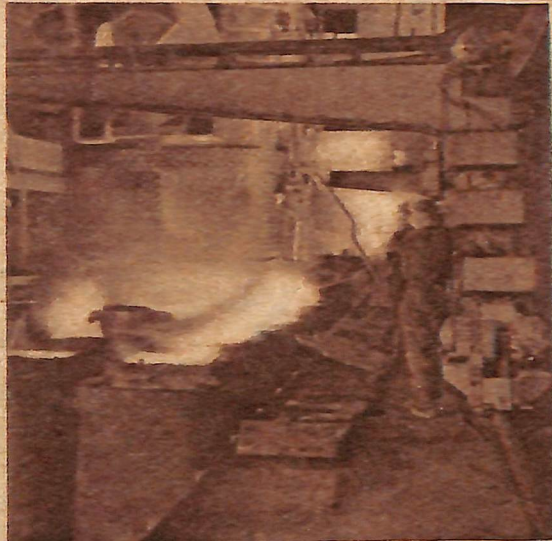
Jedne z pierwszych ruszyły zakłady koksochemiczne.



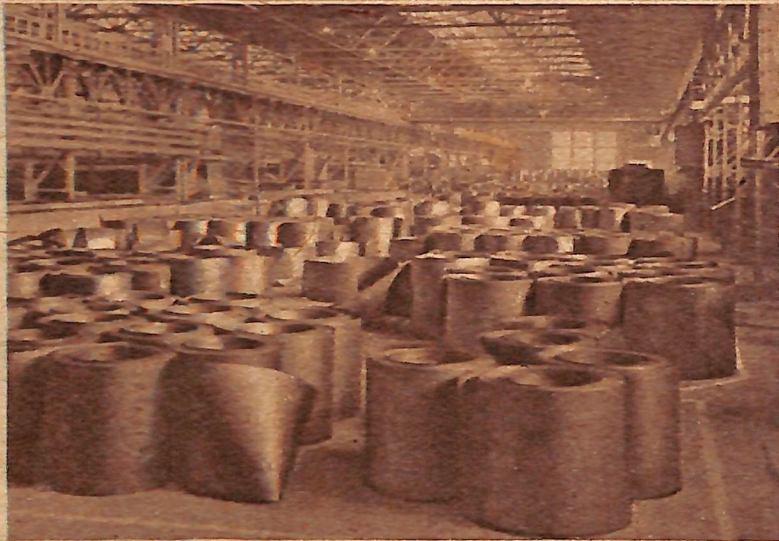
Uruchomienie pieca elektrycznego — październik 1952.



Z pierwszego Wielkiego Pieca, w dziesiątą rocznicę Polski Ludowej, popłynęła surowca.



3,3 miliona ton stali! To jest cel.



Cienką blachę musieliśmy dawniej do kraju sprowadzać.



Na dawnych polach — szerokie nowoczesne ulice.



Ci młodzi obywatele wyrusili w nowym mieście.

**D**ZIESIĘĆ lat temu było tu pole, kilka chałup, przy drodze „Bar Mogiński”.  
Dzisiaj jest to duże, liczące około stu tysięcy mieszkańców nowoczesne miasto przemysłowe. Samych dzieci od roku 1951 do 1959 przyszło tu na świat 11.645.

Nowa Huta rozwija się ciągle, ciągle się rozbudowuje, kombinat czeka na następne wielkie zadania. Bo chociaż żyjemy w wieku „atomowo-nylonowym” — tylko to państwo może mówić o swej sile gospodarczej, które ma stal.

Plany rozwoju Huty wyrażają się cyfrą 3,3 miliona ton stali. Tyle da Huta im. Lenina w roku 1965.

Dla porównania, przypomniemy, że obecna produkcja Nowej Huty wynosi około 1,4 miliona ton stali rocznie. Jest to tyle, ile wynosiła cała produkcja roczna stali w Polsce przedwojennej. Obecnie

cała nasza produkcja wynosi 6,1 miliona ton stali, a w roku 1965 wyrazi się ona cyfrą 9 milionów ton.

W planie pięcioletnim wybudowanych i uruchomionych zostanie kilkadziesiąt następnych wielkich obiektów przemysłowych.

W kombinacie już teraz produkuje się duży asortyment wyrobów walcowanych, które stanowią podstawową bazę do wyrobu maszyn. Szczególną pozycję stanowią tu blachy. Walcowni blach cienkich — niedawna w Polsce nie mieliśmy. A przecież produkcja samochodów, motocykli, pralek, lodówek nie możliwa jest bez cienkiej blachy.

Do roku 1962 czeka Nową Hutę wybudowanie czwartego wielkiego pieca, dwóch następnych pieców martenowskich, dwóch walcowni i wielu innych obiektów.

W Nowej Hucie otwarto niedawno największą cementownię w kraju.

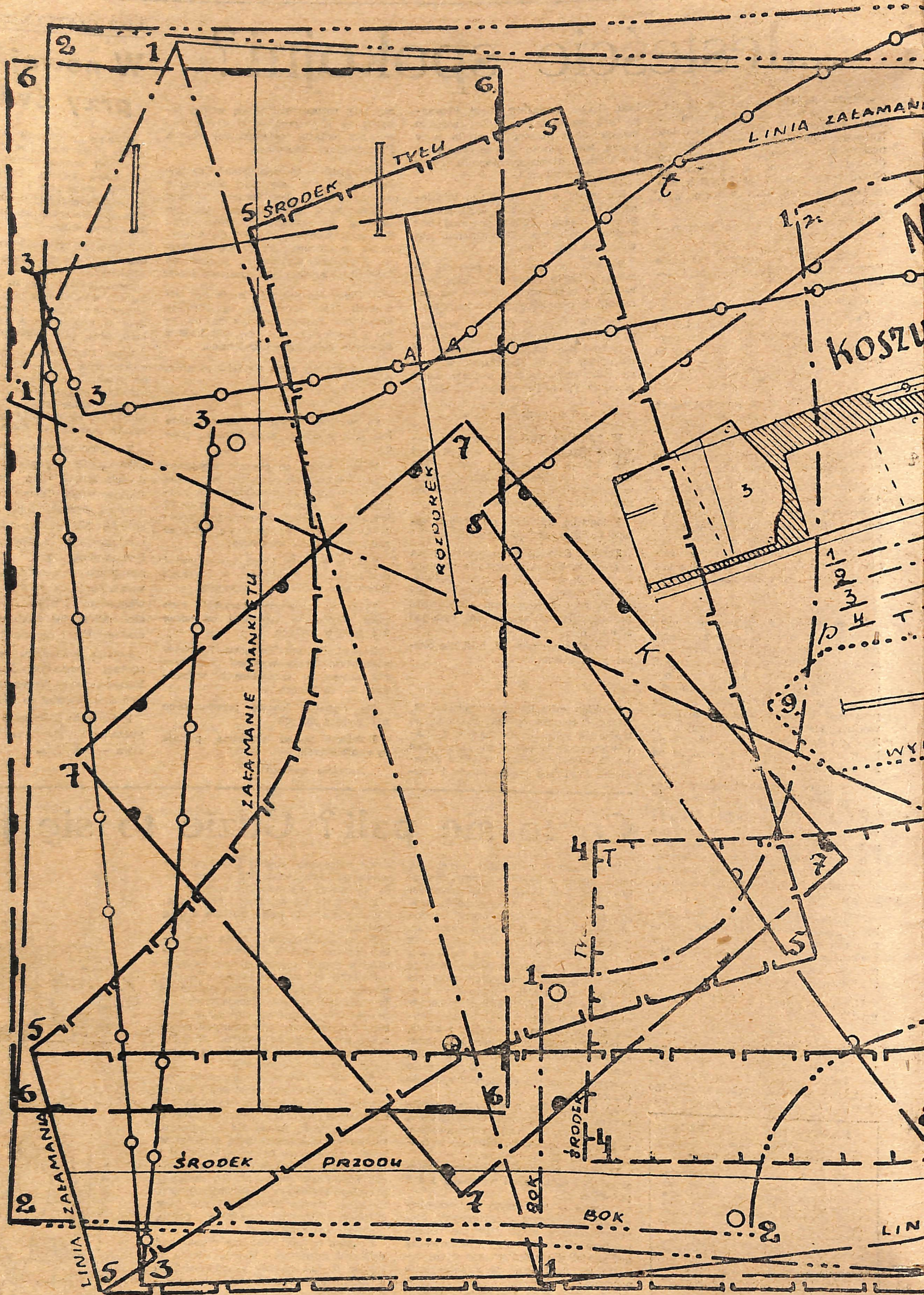












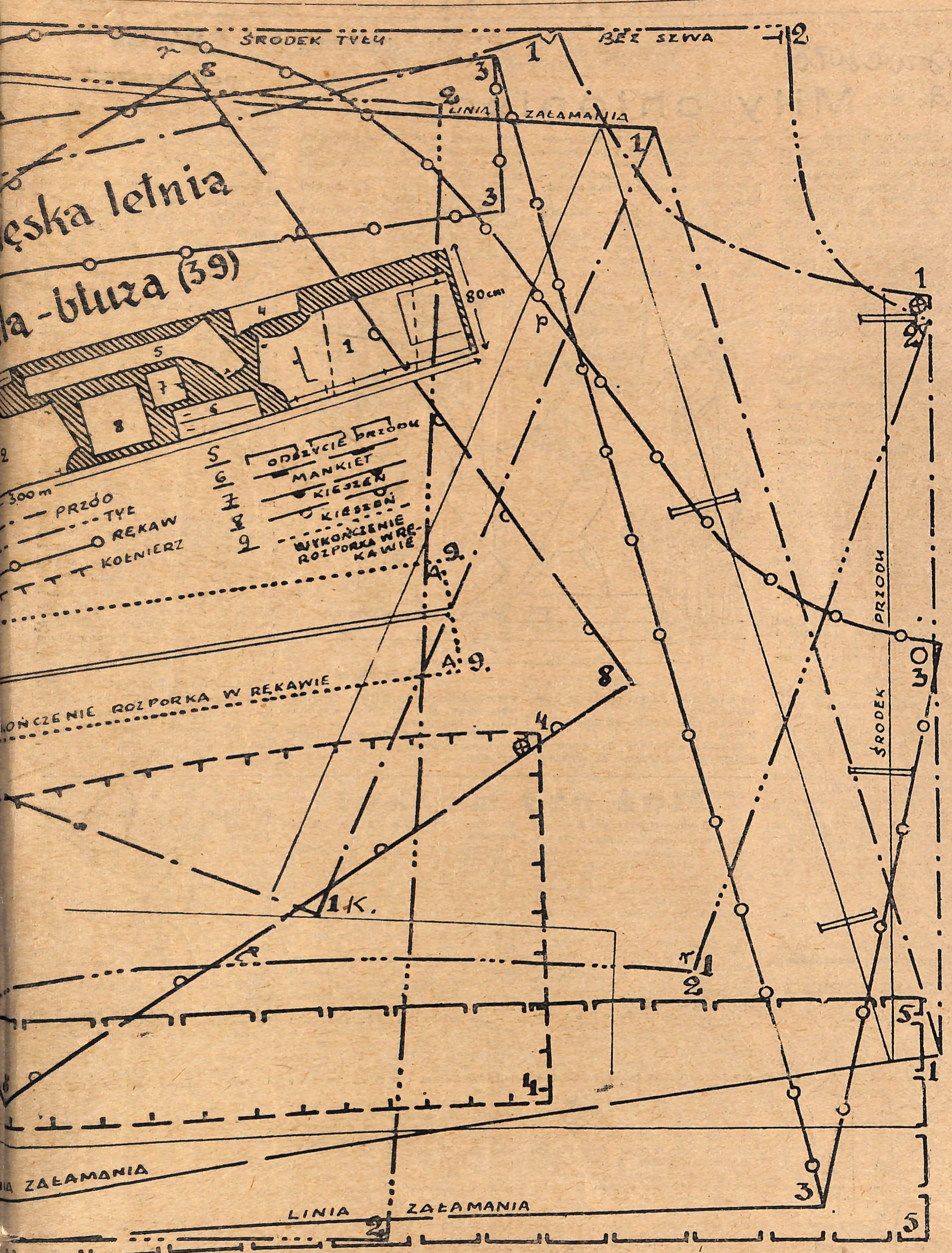
W dzisiejszym numerze podajemy wykrój koszuli męskiej. Wymiar średni. Na podstawie podanego przez nas

wykoju, można uszyć sportową koszulę z długim rękawem i wykładanym (mocnym) kołnierzykiem (jak na

rysunku). Kołnierz od spodu krojony jest tak, aby jego długość sięgała aż do brzegów zapięcia. Prawa strona

pokrywa kołnierz wraz z wykładanym do pierwszego zapięcia. Tej samej formy uszyć można





niem, tak bardzo potrzebny w czasie upalnych dni. Oba modele podajemy na rysunku. Na wykonanie każdego z nich potrzeba 3 metry materiału szerokości 80 cm,

RYSUNEK DO TABLICY WYKROJÓW NA STR. 10





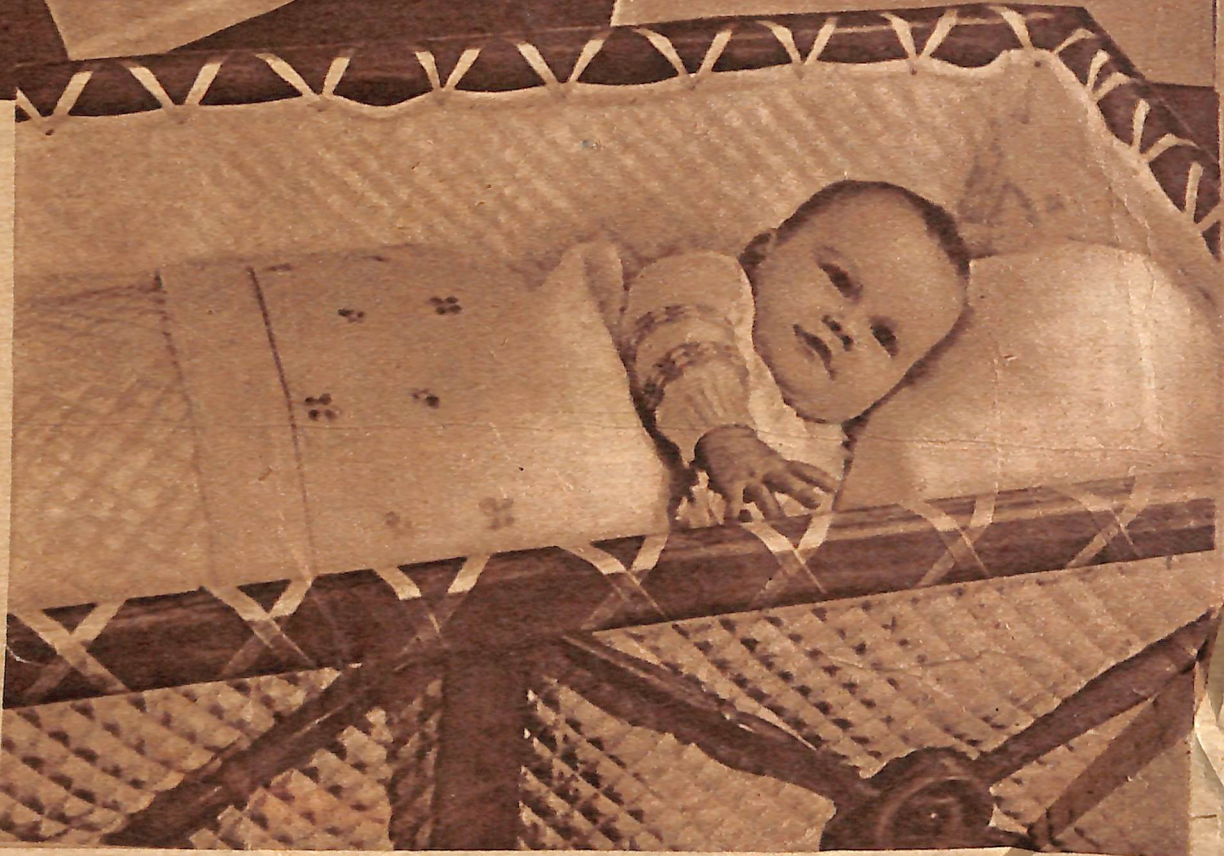








Jak  
głęboko  
niekwestionować  
wyników  
re.





**N. N. Dubowski (1859–1918): Południe na wybrzeżu**