



Na targu w Kleszczelach

Za pół darmo i nie idzie...

Tradycja kleszczelowskich poniedziałkowych jarmarków sięga poprzedniego stulecia. Najstarsi mieszkańcy okolicznych wsi pamiętają jeszcze opowieści swoich ojców i dziadków o handlowych eskapadach na targ do Kleszczel. Do miejscowości tej zjeżdżali się kupcy z Siemiatycz, Orli, Brańska, Hajnówki, Bielska Podlaskiego, Białegostoku i Białej Podlaskiej.

Dawno temu wśród mnogości oferowanych towarów były również smakowite obwarzanki, i koguciki na patyku, których smaku ponoć dziś się nie uświadczy. Ale zawsze prym wiodły płody rolne, bydło, trzoda, drób i szyszkowa na uprząż konna. Miejscowi i przyjezdni Żydzi tworzyli specyficzną atmosferę jarmarkową sprzed dziesięcioleci. Oni najczęściej kupowali, sporo najprzeróżniejszych towarów oferowali do sprzedaży. W kilku żydowskich karczmach spotykali się w następnej wsi ci którym dobrze poszło handlowanie. Przy kuflu aromatycznego piwa, lub kieliszku gorzałki spotykali się znajomi, rodziny. Do dziś żywe są jeszcze wspomnienia, jak to handlarz Josel kupił kilkadziesiąt sztuk bydła i wynajął Marcina z Suchowolców by ten zapędził jego stado do Warszawy.

Dziś bydła do stolicy już nikt nie pędzi. Przed kilkoma laty zmarł legendarny dziadek

Marcin, który dożył sędziwego wieku, a w swoim życiu zaliczył kilka wypraw ze stadem bydła do Warszawy. Rzadko teraz bywają koguciki na patyku, a jeśli są, to nie tak smaczne jak te sprzed wojny. Ich miejsce zastąpiła wonna guma do żucia. Pojawili się także w dużych ilościach turkackie swetry, węgierskie dezodoranty, sprzęt wideo i radiomagnetofony z różnych zachodnich i japońskich firm... „pszeniczna” i „stoliczna”.

Dziś też spotykają się uczestnicy kleszczelowskich targów przy zastawionych kuflami piwa stołach czy butelce „strażackiej” w jedynej geesowskiej popularnie zwanej „mordowni” Panująca tam atmosfera w niczym nie przypomina tej sprzed kilku dziesięcioleci, zaciężnych żydowskich „zabiegatek” z bogatym wyszynkiem i... możliwością wypicia na kredyt.

Niedawno odwiedziliśmy Kleszczelę w targowy poniedziałek. Było jakby trochę

sennie, bo dzień jarmarku wypadł w parafialne święto. Siaby był ruch w interesie, choć towaru było sporo. Parę prosiat „jak do oddania” oferowano za 550-650 tys. zł, owce z jagnięciem za jedyne 100 tys. zł, kwintal pszenicy za 70 tys. zł, żyto 20 tys. zł taniej, a grabie — które grabią tylko do siebie — za 5 tys. zł. (II)

Fot. ANATOL CHOMICZ

Tankowanie drożyzny

PONAD DWA tygodnie temu pisaliśmy pod tym tytułem o praktykach naciągania kierowców w białostockim przedsiębiorstwie CPN, czego doświadczyć można w całej północno-wschodniej Polsce. Minimalny wybór benzyn wysokooktanowych zmusza na ogół do kupowania tej o symbolu „98”, która tylko w nielicznych częściach kraju jest tak droga jak u nas.

Wciąż czarno o „żółtej”

Doczekaliśmy się reakcji ze strony zmotoryzowanych turystów, którzy przyjeżdżają by spędzić urlop w rejonie Augustowa, Sejna, Pojezierza Mazurskiego i są niemile zaskoczeni lokalną drożyzną. Zadnego odzewu nie było natomiast ze strony dyrekcji CPN w Białymstoku, która uznała widocznie, że naciąganie klientów przez monopolistów jest tak oczywiste, iż tłumaczenia nie wymaga. W obieg pozostała więc „dyżurna”, nieprawdziwa wiadomość, że o cenie benzyny (o kilkaset zł droższej na każdym litrze) decydują koszty transportu.

Przed trzema tygodniami ktoś w dyrekcji CPN sam przestał zdaje się wierzyć w te pogłoski, które rozprowadza i wydał decyzję obniżki ceny „98” zaczęto sprzedawać na stacji przy ul. Armii Radzieckiej nie po 2700 zł za litr jak zwykle, lecz o 50 zł taniej. Ow ktoś przestraszył się jednak chyba własnej od-

Na świecie jest jeszcze dru-

Spotkanie z prezesem NKW PSL

Zarząd Wojewódzki Polskiego Stronnictwa Ludowego w Białymstoku zaprasza wszystkich chętnych na spotkanie z prezesem Naczelnego Komitetu Wykonawczego PSL — **Romanem Bartoszczykiem**. Odbędzie się ono 30 czerwca br. (sobota), o godz. 11 w sali konferencyjnej Urzędu Wojewódzkiego.

Temat spotkania: PSL w obliczu aktualnej sytuacji społeczno-politycznej i ekonomicznej kraju, a w szczególności rolnictwa i wsi polskiej. (gs)

W Białowieży niemrawo

Ruch turystyczny w Białowieży pod koniec czerwca zupełnie osłabł. Skończyły się wycieczki szkolne, zaś z obozami kolonijnymi na razie wielka niewiadoma. Do 20 bm. tę leśną stolicę Polski odwiedziło ponad 31 tys. osób, czyli prawie o połowę mniej niż w tym samym okresie 1989 r. Niezbyt kwapią się do odwiedzin obcokrajowcy — naliczono ich zaledwie ok. 1900. Jednego należy być pewnym w bieżącym roku — żadnych rekordów nie będzie, a jeżeli już, to chyba w odwrotną stronę. (ba)

Zapraszamy na VIII rajd „Podlasie '90”

Podlaski Klub Turystyczny „Czumaki” organizuje VIII już rajd pieszy „Podlasie '90”, który odbędzie się w dniach 30 czerwca — 8 lipca.

W programie imprezy oprócz — to jest oczywiście — wędrowek po Podlasiu, przewidziano spotkania z podlaskimi poetami, artystami i historykami, nocne ogniska z piosenkami... Będą też okazje do rozmów z ukraińską młodzieżą z całej Europy.

Spotkanie uczestników w dniach 30 czerwca — 1 lipca w Kleszczelach, w tamtejszym Gminnym Ośrodku Kultury; tam też będą wszystkie informacje. Wyjście na trasę 2 lipca (poniedziałek).

Uroczyste zakończenie „Podlasia '90” w skansenie w Koźlikach nad Narwią. Na wędrowkę należy wziąć: spiwór, żywność, ubranie przeciwdeszczowe i... dobry humor. (y)

Spotkanie z W. Cimoszewiczem

Dzisiaj, 28 czerwca, o godz. 13 odbędzie się spotkanie z **WŁODZIMIERZEM CIMOSZEWICZEM** z pracownikami Nadleśnictwa Trzcianna i mieszkańcami Moniek w siedzibie Nadleśnictwa, w Monkach, ul. Manifestu Lipcowego. (y)

Alarm dla turzycowisk!

Z badań prof. **ALEKSANDRA W. SOKOŁOWSKIEGO** dowiadujemy się, że na obrzeżach Puszczy Białowiejskiej można spotkać 12 zespołów zbiorowisk turzycowych. Niestety, ich istnienie jest zagrożone. Przekształcanie środowiska przyrodniczego w wyniku intensyfikacji rolnictwa powoduje, że w wielu miejscach zanikają w dość szybkim tempie półnaturalne turzycowe łąki i naturalne zbiorowiska turzyc. Meliorowanie, zagrywanie i obsiewanie mieszankami traw sprawia także zanikanie torfowisk źródłiskowych tudzież licznych do niedawna podtopionych zaklętnięć, utrzymujących wodę nierzadko przez cały rok.

Uczony ze smutkiem konstatuje, że większość tzw. zdjęć fitosocjologicznych wykonanych na tym terenie ma już dzisiaj wartość tylko archiwalną. Czyli alarm dla puszczańskich turzycowisk jest mocno spóźniony. Ratujmy zatem ich resztki! (ba)

Będzie chłodnia w Bielsku Podlaskim!

W minioną środę, na łamach „GW”, ukazała się informacja ze zdjęciem pt. „Będzie chłodnia”, w której zabrakło nazwy miejscowości gdzie powstaje ta inwestycja. Zainteresowanych informujemy, że chodziło tam o zamrażalnię owoców i chłodnię budowaną w Bielsku Podlaskim. Głównym wykonawcą tej inwestycji jest miejscowe Przedsiębiorstwo Budowlane „UNIBUD”.

Wakacje w siodle

Od 2 lipca, do końca wakacji, Klub Jeździecki „Białystok” zaprasza na:

— zajęcia dla początkujących i zaawansowanych;

— przejażdżki powozami;

— zajęcia dla dzieci niepełnosprawnych.

Bliższe informacje można uzyskać na spotkaniu organizacyjnym, które odbędzie się 2 lipca, o godz. 18 w biurze Klubu — Zakład Ogrodniczy PGR Ignatki, tel. 432-994. (y)

Komunikaty policji

RUSW w Bielsku Podlaskim prowadzi dochodzenie przeciwko obywatelom Rumunii podejrzanym o sprzedaż biżuterii tombakowej jako złotej. Osoby, które w dniach 20-24 czerwca 1990 roku nabyły, bądź którym oferowano nabycie takiej biżuterii, proszone są o kontakt z RUSW w Bielsku Podlaskim tel. 22-61 wew. 280, względnie z najbliższą jednostką policji.

2 czerwca 1990 roku o godz. 19.45 w Białymstoku, na Rynku Kościuszki, przy przyśtanku MPK pobito mężczyźny w wieku 55 lat. Osoby mogące udzielić informacji o sprawcach powyższego przestępstwa proszone są o pilny kontakt telefoniczny z nr 772-869 lub osobisty z Komisariatem I Policji w Białymstoku, ul. Lipowa 20, pok. 14. (y)

Gazeta
WSPÓŁCZESNA

3

Nr 124 (12 025)

Koncerty tria bandurzystek

Echa stepów Ukrainy

W południowej części woj. białostockiego koncertuje trio bandurzystek „Sribnyj peredwin” z Iwano-Frankiwka. Powstał on w 1977 roku i do tej pory ma na swym koncie ponad 1000 występów przed publicznością całej Ukrainy, Rosji, Jugosławii, Czechosłowacji, Rumunii i Anglii. Repertuar zespołu jest bardzo zróżnicowany. Są w nim pieśni patriotyczne, kozackie, ludowe. Marta Szewczenko, Olha Noskiw i Jarosława Stasiw, członkinie tria są nauczyciel-

kami muzyki. Zespół pracuje pod patronatem Miejskiego Domu Kultury w Iwano-Frankiwku.

Na Białostocczyźnie zespół koncertował już w Dydulach (gm. Orla) i Rogaczach (gm. Milejczyce). Organizator koncertów — Związek Ukraińców w Polsce — zaprasza na następne koncerty, które odbędą się: we czwartek (28 bm., godz. 17.30 — GOK), w Mielniku i Homotach (godz. 20) i w piątek (29 bm.) w Mołoczach (gm. Boćki, godz. 20). (y)

SWIAT współczesny do-czekał się inżynierii genetycznej stwarzającej poważne problemy. Oto jeden z nich:

Cyklicznie, co ileś lat, spotykamy się ze skokowym przyrostem mutantów. Warto

Ponieważ od dawna jest kuty na cztery nogi, przeważnie twardo trzyma się gruntu. Cechy charakteru ma wredne. Do niedawna bez żadnych oporów wszystko uważał za swoje. Prowadząc życie drażniące wielokrotnie żerował wśród podmuchów wiatru.

retuszować odcienie lub całkowicie usunąć kolor. Ponieważ farba jest cienko nałożona (bo w pośpiechu i po partacku) więc pod nią widać dawną zaschniętą barwę skóry.

Na świecie jest jeszcze dru-

stwa, ponieważ wprowadza do obrotu towar lipnej jakości. Lis farbowany gorączkowo ćwiczy kaligrafię. Jako wzór pisma do naśladowania wybrał gdańską antykę. Ten mutant bywa czasem przyparto do muru. Oświadczając wtedy arogancko, że jego po-

Vulpes coloratus znaczy lis farbowany

zaznaczyć, że mutacje mogą powstać zarówno w wyniku kataklizmów takich jak Czarnobyl, jak też kataklizmów politycznych. Są i mutacje ideologiczne wynikłe ze zwykłego wyrachowania.

Tak więc obecnie mamy problemy moralne i społeczne związane z pojawieniem się w zwiększonej ilości gatunku pod nazwą lis farbowany (Vulpes coloratus).

Ma on wiele cech ludzkich,

Dlatego (choć niektórzy mówią, że pieniądze nie śmierdzą) ustawia się zawsze pod wiatr, aby wyczuć woń mamony, skorzystał na czym tylko się da. Choćby na reperywatyżacji. Usiłuje też żerować na krótkiej pamięci ludzkiej, choć skutek w takich razach jest nędzny. Wąsy zostały te same! Obok lisiego węchu spełniają rolę radaru w systemie wczesnego ostrzeżenia. Farbę nakłada na siebie cienko, aby można było

gwie zwierzę zmieniające barwę skóry — to jest kameleon. Ale ten to stworz sympatyczny, bo zmiana następuje w sposób naturalny i bez podłych zamiarów. U lisa farbowanego (Vulpes coloratus) rzecz ma się inaczej. Podręczniki futrzarstwa mówią, że farbowanie obniża wartość futra. Lis farbowany doskonale o tym wie, jest bowiem bliskim kuzynem wilka w owczej skórze. Dlatego świadomie dopuszcza się przestę-

stępowanie jest normalne bo... tylko krowa nie zmienia poglądów.

ROMAN PRUSKI

P.S. Ostatnio rozmawiał z nami przedstawiciel zagranicznego kapitału (prosił by nie ujawniać nazwiska). Obserwując modę na lisy farbowane zamierza otworzyć usługowy zakład farbowania lisów. Bo podobno pieniądze leżą na ulicy. Wystarczy tylko je podnieść!

Zatrudnimy

od zaraz około 30 wysoko kwalifikowanych fachowców w zawodach budowlanych:

- murarzy
- tynkarzy
- montażystów
- specjalistów robót wykończeniowych

Wynajmiemy

potrzebującym środki transportowe:

- samochody wywrotki
- samochody skrzyniowe
- środki transportu do przewozu osób
- oraz ciężki sprzęt budowlany:
- koparki
- spycharki
- dźwigi

Powstaje hotel...

Już wkrótce Bielsk Podlaski dysponować będzie hotelem miejskim z prawdziwego zdarzenia. Po rezygnacji z usług OHP został przedsiębiorstwu 4-piętrowy obiekt przy ul. Widowskiej 4. Szybko postanowiono zaadaptować go do innych celów.

Jedną kondygnację w tym budynku proponuje się do wynajęcia na potrzeby biur, następną przeznaczoną na mieszkanie rotacyjne swoim pracownikom. W dwóch najniższych kondygnacjach trwają prace adaptacyjne i niebawem znajdzie tam swoją siedzibę hotel miejski. Do tej pory Bielsk Podlaski takiego obiektu nie posiadał. Do dyspozycji ponad pięćdziesięciu lokatorów przeznaczone będą dwu- i trzyosobowe pokoje z łazienkami. Na życzenie klientów recepcja hotelowa dostarczać będzie śniadania i kolacje do pokoju.

Rezerwację miejsc należy zgłaszać pod adresem:

17-100 Bielsk Podlaski
ul. Widowska 4
lub telefonicznie 28-41 (-42, -43),
a także telexem 853274.

„...! dom weselny”

Natomiast działającą przy tym hotelu OHP, stółkę odda do dyspozycji na noc posłubną jedno z pomieszczeń. Na życzenie młodej pary hotel „UNIBUD” niedługo będzie mógł odpocząć w znajdującym się obok hotelu. I zastawę stółkę, również — orkiestrę. Zmężni gościów i krzesła. Dodatkowo można zamówić obrusy, sztućce i płacie kuchenne. W tym celu należy zgłosić zamówienie na 150 osób. Sala wyposażona jest w odpowiednią ilość stołków i krzesła. Pracowniczka adaptuje się na tzw. dom weselny. Spore za-

Sprzedamy lub wspólnie zagospodarujemy

We wsi Kożyno, leżącej w pobliżu rzeki Narew, posiadamy nie wykorzystany obiekt po byłym więzieniu. Oto jego charakterystyka:

1. ogrodzona działka o powierzchni 1,46 ha
2. budynek socjalny:
 - kubatura 5300 m kwadr.
 - powierzchnia zabudowy 380 m kwadr.
 - powierzchnia użytkowa (razem z piwnicą i poddaszem)
 - 1100 m kwadr.
3. budynek gospodarczy o powierzchni 30 m kwadr.
4. chlewnia na około 50 stanowisk
5. własne ujęcie wody

Wszystkie obiekty posiadają kompletne instalacje elektryczne, wodno-kanalizacyjne i centralnego ogrzewania.

W budynku znajduje się też mieszkanie oraz kompletnie wyposażona kuchnia z pełnym zapleczem, mogąca produkować około 150 posiłków dziennie.



PRZEDSIĘBIORSTWO BUDOWLANE „UNIBUD”

Bielsk Podlaski
ul. Widowska 4
telefony:
dyrektor — 30-35
centrala — 28-41
telex 853274

Nasza oferta:

■ Niskie, konkurencyjne ceny robót budowlanych

■ Uniwersalność w zakresie profilu robót, tzn. możemy przyjąć do wykonania każde zadanie

■ Odbiorcom uspołecznionym, spółdzielczym i indywidualnym polecamy szeroką gamę materiałów ściennych:

- trocino-betony
- keramzyto-betony
- płyty stropowe i elementy ścienne typu „cegła żerańska”
- stolarkę i ślusarkę okienną i drzwiową
- różne konstrukcje i profile metalowe
- elementy ogrodzeniowe (bramy, furtki, ramy)

— materiały drogowe (płytki, krawężniki, obrzeża trawnikowe)

— płyty stropowe kanałowe

Wszystko do nabycia w naszym sklepie firmowym znajdującym się na bazie techniczno-produkcyjnej przy ul. Brańskiej 132. Oprócz własnych wyrobów polecamy w sprzedaży materiały budowlane wytwarzane przez innych producentów, w tym sporo wykończeniowych — tapety, płytki okładzinowe, farby, lakiery itp.

■ Wykonawstwo domków jednorodzinnych

- wolno stojących
- bliźniaczych
- szeregowych

— w tzw. systemie płytowo-słupowym lub sprzedaż konstrukcji na wymienione domki

■ Dysponujemy gotówką — miliard złotych — oczekujemy propozycji na jej zagospodarowanie.

Kolumna została zakupiona przez Przedsiębiorstwo Budowlane „UNIBUD” w Bielsku Podlaskim.

Nie wykorzystane zaplecze

PRZY TRASIE przelotowej Bielsk-Brańsk—Zambrów, w odległości 1,5 km od stacji PKP i 2 km od centrum miasta (z dogodnym połączeniem komunikacji miejskiej) znajduje się Zakład Sprzętowo-Transportowy „UNIBUDU” ze sporym zapleczem obsługowo-naprawczym i polygonem produkcyjnym. Zajmuje on powierzchnię 16 400 m kwadr. A oto bliższe dane:

1. Budynek warsztatowy o powierzchni użytkowej 1380 m kwadr. w skład którego wchodzi:

- hala napraw o pow. około 450 m kwadr. wyposażona w suwnicę o udźwigu 3,2 tony, podnośnik śrubowy o udźwigu 12,5 tony, kanały naprawcze 28 mb.

- stanowisko diagnostyczne wyposażone w urządzenia do diagnostyki układu hamulcowego, ustawiania kół, kontroli świateł i instalacji elektrycznych

- myjnia
- hala warsztatów
- stanowisko konserwacji i ładowania akumulatorów
- magazyn podręczne i narzędziownia

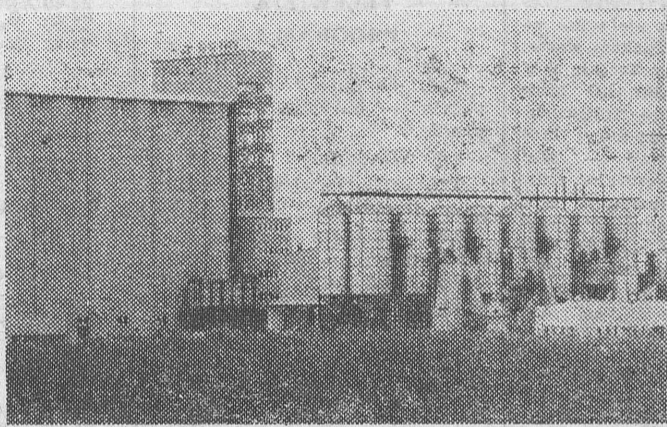
— pomieszczenia administracyjno-socjalne o pow. ponad 400 m kwadr.

2. Budynek stacji paliw o zdolności magazynowania 20 tys. litrów etyliny i 40 tys. oleju napędowego.

3. Place postojowe o powierzchni 3325 m kwadr.

Naszym zdaniem obiekt nadaje się m.in. do urządzenia punktu sprzedaży samochodów dla woj. białostockiego i województw ościennych, z jednoczesną możliwością zorganizowania usług serwisowych. Przyjmujemy inne ciekawe propozycje wspólnego, pełnego zagospodarowania wymienionego zaplecza, mile widziany będzie kapitał zagraniczny.

Posiadamy (jedną kondygnację) sześć pomieszczeń biurowych do wynajęcia w budynku przy ul. Widowskiej 4. Cena do uzgodnienia.



Inwestycją sztanदारową i największą w 20-letniej historii firmy jest budowany między Bielskiem Podlaskim a Lewkami (na zlecenie białostockiego Okręgowego Przedsiębiorstwa Przemysłu Zbożowo-Młynarskiego „PZZ”), ogromny kompleks zbożowo-młynarski (na licencji czechosłowackiej).

Niebawem ukończone zostaną i przekazane do rozruchu dwa zadania tej trzyletniej inwestycji, to jest elewator o pojemności 25 tys. ton ziarna i baza suszarniczo-przyjemniowa na następne 5 tys. ton. Przy okazji warto nadmienić, że elewator jest nie tylko największą ale również najbardziej skomplikowaną inwestycją „UNIBUDU” (do stycznia br. PBRol.), a bielskie przedsiębiorstwo jako jedyne tego typu w kraju podjęło się tak ogromnego zadania w generalnym wykonawstwie.

Niestety, w najbliższych latach nie zostanie podjęta budowa trzeciego zadania — młyna o dobowej mocy przerobowej 100 ton mąki na dobę. Na jego realizację zabrakło inwestorowi pieniędzy.

produkcyjnego, a zwłaszcza zatrudnienia, w przedsiębiorstwach budowlano-montażowych w zmienionej sytuacji gospodarczej kraju, powinna spowodować renesans „cegl żerań” i metod tradycyjnych w budownictwie wieloblokowym.

Przewidując taki rozwój sytuacji UNIBUD na przełomie 1989/90 roku uruchomił pro-

dom”. W tej sytuacji jesteśmy jedynym producentem prefabrykatów w południowej części województwa białostockiego. Ceny prefabrykatów utrzymywane są na takim poziomie, aby koszt ich pozyskania łącznie z kosztami tran-

kasetonowa gr. 16 cm i ciężarze 1865 kg o wymiarach 2,40x4,80 m opierająca się na słupach żelbetonowych. Ściany piwnic wykonane są z elementów ciekawościennych opartych na posadzkach piwnic, co eliminuje wykonywanie fundamentów. Ściany czołowe nie pełnią funkcji nośnej i mogą być wypełnione dowolnymi materiałami. W tym celu Przedsię-

razie tajemnicą wykonawcy. Możemy natomiast zdradzić, że ciężar identycznego budynku jest 3—4 razy mniejszy, w stosunku do OWT lub „cegły żerań”.

W celu rozpowszechnienia nowej technologii UNIBUD zamierza w br. wybudować jeden domek wzorcowy z pełnym wykończeniem o powierzchni ok. 120 m kwadr. Pozwoli to przekonać niedowiarków do nowej technologii, a wykonawcy jednoznacznie ustalić koszty budowy.

System szkieletowy, z racji niskich kosztów budowy oraz oszczędności paliwa na etapie eksploatacji, ma szansę stać się zdecydowanym konkurentem tradycyjnego budownictwa mieszkaniowego.

Zapraszamy inwestorów i polecamy z naszych materiałów:

- dla budownictwa wieloblokowego „cegła żerań”
- dla budownictwa jednorodzinnego oraz, mniejszych bloków mieszkalnych system szkieletowy.

Oprócz usług wykonawczych oraz sprzedaży samych materiałów. Świadczymy też usługi transportowe w dowożeniu materiałów na plac budowy.

OWT

„cegła żerań” a może... system szkieletowy

dukcję prefabrykatów typu „cegła żerań”. Przy pomocy kredytu z Funduszu Rozwoju Budownictwa Mieszkaniowego oraz zaangażowania środków własnych ruszyła produkcja ścian wewnętrznych oraz stropów otworowych o długościach od 2,9 m do 5,9 m i szerokości od 0,89 m do 1,49 m. Głównym źródłem zaopatrzenia w prefabrykaty „cegl żerań” były dotychczas zakłady w Elku i Suwałkach, a w najbliższym zakresie białostocki „Fa-

sportu był niższy niż pozostałych producentów.

We współpracy z warszawskim ZORPOT oraz doc. Jerzym Więko z Politechniki Białostockiej została uruchomiona produkcja domów i pawilonów handlowych lub usługowych w nowym systemie, w systemie szkieletowym. Elementem nośnym jest szkielet żelbetonowy osadzony w prefabrykowanym stropie fundamentowym. Zwieńczeniem szkieletu jest płyta stropowa

biorstwo uruchomiło produkcję pustaków wióro-betonowych o wymiarach 24x24x49 cm oraz 24x12x49 cm. Ściany tynkowane od zewnątrz i wewnątrz. Istnieje możliwość wznoszenia obiektów do trzech kondygnacji.

Jak wykazały obliczenia koszt budowy 1 m kwadr. powierzchni użytkowej jest w tym systemie mniejszy od technologii „cegła żerań” o dalszych kilkadziesiąt procent. Szczegółowe kosztorysy są na

Nasza dewiza: **Budować dobrze, szybko i tanio**

UNIBUD

ZAKŁAD BETONIARSKI
Folwarki Tylwickie
tel. 75-12-76

oferuje:

— bloczki M-4, M-2.
Transport g 3585-1

ZBIÓR KOMBAJNEM
porzeczek czarnej
Siemiatycze,
ul. Zwirki i Wigury 3
tel. 55-25-33, 55-21-84
tlx. 853198

CENA KONKURENCYJNA
k 3554-0

PTSB TRANSBUD —
BIAŁYSTOK
ul. Kombatantów 4

oferuje

sprzedaż po atrakcyjnych konkurencyjnych cenach części zamiennych do samochodów marki:
— Tatra 815, Tatra 148, Kamaz, Jelcz.
k 3594-1

Zwracamy się z prośbą do mieszkańców Łomży, którzy byli świadkami napadu bandyckiego w okolicy sklepu nr 27 w dniu 19.06.1990 r. około godz. 16 oraz tych, którzy również popierają nasz protest w sprawie niewłaściwej sprzedaży piwa o interwencję do odpowiednich władz miasta.

Łg — 1950-1

Rejon Energetyczny Łomża zawiadamia odbiorców o planowanej przerwie w dostawie energii elektrycznej w dniu 4.07.1990 r. w godz. od 8.00 do 17.00 u odbiorców zamieszkałych w Łomży przy ulicach: Włókienniczej, Podlesnej i Sosnowej.
Przerwa będzie spowodowana przebudową linii niskiego napięcia.
Blizszych informacji udziela RE Łomża tel. 34-61.
k 3518-1

różne

ATRAKCYJNA „Jaćwing” w Gódnapi oferuje tanie wczasy w ZSRR nad Morzem Czarnym — subtropik oraz wycieczki Erewan, Tbilisi, Frunze. Tel. 276, Tlx 6522123.
g 3481-0

AUTO-MOTO sklep-komis, artykuły motoryzacyjne. Elk, Wojska Polskiego 71A.
g 3544-0

70 KOLORÓW załuzji szwedzkiej firmy „Amarant” poleca wyspecjalizowana firma. Tel. 270-71 wew. 214.
g 3605-1

SPÓŁKA zatrudni brygady fachowców różnych branż. Oferty „Ekopol” Białystok, ul. Sienkiewicza 81/19.
k 3225-00

usługi

MONTAŻ Pal. 521-348.
g 3574-0

ANTENY — 245-92.
g 3599-0

ZALUŻE przeciwstoniczne instaluje. 21-00 Łomża.
Łg 1940-0

OGŁOSZENIA
W „GAZETIE WSPÓŁCZESNEJ”
najlepszą formą reklamy

Wyrazy głębokiego współczucia
Kol. Kol. Barbarze i Eugeniuszowi Delesiewiczom
z powodu zgonu

OJCA I TEŚCIA
składają:
współpracownicy
g 3609-1

Wyrazy głębokiego współczucia
RODZINIE
z powodu śmierci naszego długoletniego pracownika

Bazylego Śliwki
składają:
Dyrekcja i współpracownicy Przedsiębiorstwa Obsługi Inwestycji w Białymstoku
k 3566-1

Wyrazy głębokiego współczucia
Kol. Barbarze Karłowskiej
oraz
Kol. Marii Czajkowskiej
z powodu zgonu

MEŻA, OJCA I BRATA
składają:
pracownicy Przychodni Rejonowej w Goniadzu
k 3597-1

Wyrazy głębokiego współczucia
Kol. Leokadii Wiszniewskiej
z powodu śmierci

MEŻA
składają:
Dyrekcja, Rada Pracownicza, Związki Zawodowe oraz współpracownicy BBP
k 3605-1

Wyrazy głębokiego współczucia
Kol. Czesławie Zimnoch
z powodu zgonu

MATKI
składają:
Dyrekcja i współpracownicy Przedsiębiorstwa Obsługi Inwestycji w Białymstoku
k 3567-1

Wyrazy szczerzego współczucia
Kol. Jadwidze Jadcak
z powodu zgonu

OJCA
składają:
współpracownicy WUSW w Łomży
Łg 1349-1

Wyrazy głębokiego współczucia
Kol. Annie Kuczyńskiej
z powodu śmierci

BRATA
składają:
koleżanki i koledzy UPIWP Białystok 2
g 3611-1

Wszystkim, którzy uczestniczyli w uroczystościach pogrzebowych

Haliny Chrościelewskiej
serdeczne podziękowanie
składają pogrążeni w smutku Mąż i Dzieci
Sg 2922-1

Wszystkim, którzy uczestniczyli w pogrzebie

Adama Mioduszeńskiego
serdeczne podziękowania składają pogrążeni w smutku Syn z Rodziną
Sg 2924-1

BIAŁOSTOCKIE PRZEDSIĘBIORSTWO BUDOWNICTWA PRZEMYSŁOWEGO

oferuje atrakcyjne wczasy

w O.W. „SELMENT” w Szeligach k.Elku w okresie 16—29 sierpnia 1990 r. oraz kolonie w Sokolem Białostockim w okresie 6—26 sierpnia 1990 r.

Informacji udziela Dział Socjalny, Białystok, ul. Fabryczna 2, pokój 18, tel. 750-923.

ZAPRASZAMY.
k 3606-1

TECHNIKUM MELIORACJI WODNYCH w GIŻYCKU

PROWADZI nabór

do klas pierwszych na rok szkolny 1990/91 na podbudowie szkoły podstawowej oraz w dwuletnim Policealnym Studium Melioracji Wodnych. Absolwenci Liceum Ogólnokształcącego mogą zdobyć zawód technika zaopatrzenia osiedli w wodę w Giżycku, ul. Kościuszki 23, tel. 24-84.
k 3631-1

KANCELARIA Prawnicza „Advocat” — Spółka z o.o. Bielsk Podlaski, ul. Kopernika 3, zawiadamia o przyjęciu P.P.P. „88” — Sp. z o.o. Bielsk Podlaski, ul. Górna 59.
k 3315-00

PAPIER kserograficzny 37.000, Sienkiewicza 71, 751-389 (9-17). Rachunki.
g 3578-0

PIEC gazowy centralnego ogrzewania — sprzedam. Witosa 911.
g 3603-1

WĘGLOWE piece c.o. — okazujecie sprzedam. Tel. 521-122.
g 3604-1

SPRZEDAM stal na plot, rurki c.o., 14,5 m szerokości parkietowej. tel. 750-946.
g 3670-1

WOZEK akumulatorowy „Melex” i opryskiwacz — sprzedam. Wiadomość: Kundzin 3.
g 3554-1

SPRZEDAM używany rozrzutnik i kosiarka listkowa, Radulski Antoni, Markowo 19, gm. Brańsk.
g 3566-1

SPRZEDAM C-360, 126 P i Jawę 350, Marek Bystrowski, Sawino 38 kol.
g 3565-1

KOMBajn zbożowy Z-020 — sprzedam. Anchim Aleksander, Suszcza 22, 16-083 Juszkowy Gród.
g 3597-1

TRAKTOR radziecki, nowy — sprzedam. Kleosin, Wańkowiec 6.
g 3600-1

DOM sprzedam. Oferty Biuro Ogłoszeń „3595”.
g 3555-1

WILLE w Białymstoku — sprzedam. Oferty Biuro Ogłoszeń „3595”.
g 3595-1

AGENCJA Matrymonialna „Samantha” Wrocław 44, skrytka 2449.
k 3883-0

M-4 w Elku — sprzedam. Tel. 22-16.
p 433-0

ZAMIENIE mieszkanie spółdzielcze M-4 w Bydgoszczy na takie lub podobne w Suwałkach lub Augustowie. Wiadomość: Suwałki tel. 32-71.
Sg 2020-1

FIAT półosobowy. 732-708.
g 3602-1

POŁOSKĘ 125 — kupię. 482-608.
g 3601-1

ZAKŁAD BETONIARSKI
Andrzej Kondracki
DĄBRÓWKI 82 k.Wasilkowa
tel. 518-215

oferuje nw. wyroby betonowe:

1. bloczki M-4 wym. 25×25×14
2. bloczki M-2 wym. 25×14×12
3. trylinka H 15 wym. 20×40×15
4. trylinka H 12 wym. 20×40×12
5. płytki chodnikowe wym. 50×50×7
6. płytki chodnikowe wym. 35×35×5
7. obrzeża trawnikowe wym. 75×20×7
8. obrzeża trawnikowe wym. 75×30×8
9. kręgi betonowe Ø 120/60
10. kręgi betonowe Ø 100/75

Przyjmę do pracy kierowcę na ciągnik MTZ-82.
Wymagana długoletnia praktyka i umiejętność samochodowych napraw.
g 3586-1

GMINNA SPÓŁDZIELNIA „SAMOPOMOC CHŁOPIŃSKA” w Juchnowcu

zawiadamia członków Spółdzielni, że Uchwałą Nr 5 Zgromadzenia Przedstawicieli z dnia 17 marca 1990 r. udział członkowski został podwyższony do kwoty 100.000 zł.
Wszystkich członków prosimy o uzupełnienie bądź wycofanie udziału w terminie
do 30 sierpnia 1990 r.
W przeciwnym przypadku nie uzupełniony udział zostanie przekazywany na fundusz zasobowy Spółdzielni.
k 3630-1

PRZEDSIĘBIORSTWO INSTALACJI PRZEMYSŁOWYCH „INSTAL” w Białymstoku ul. Orzeszkowej 32

oferuje

do wynajęcia w swoim biurcu pomieszczenia biurowe o łącznej powierzchni 216 m kw. składającej się z 9 pokoi oraz części socjalnej.
Zapewnia się korzystanie z telefonów oraz telexu.
Szczegółowe informacje pod nr telefonu 416-707 wewn. 230 oraz 416-848.
k 3602-0

POLSURWIS BIAŁOSTOCKIE PRZEDSIĘBIORSTWO OBROTU SUROWCAMI WŁÓKIENNICZYMI I SKÓRZANYMI w BIAŁYMSTOKU ul. Włókiennicza 16

INFORMUJE, ŻE

został utworzony **REGIONALNY MAGAZYN KONSYGNACYJNO-DEPOZYTOWY** posiadający szeroki asortyment towarów na zaopatrzenie jednostek handlowych:

POLECAMY

- obuwie wszystkich rodzajów
- odzież skórzaną i futrzarską
- konfekcję bawełnianą
- wyroby lniarskie
- włóczkę
- inne wyroby przemysłu skózanego, włókienniczego i lniarskiego

ZAPRASZAMY agentów, kierowników sklepów, zaopatrzeniowców do naszej wzorcowni w Białymstoku przy ul. Włókienniczej 16, w godz. 7—15, nr tel. 517-511, 517-603, 517-651, nr telexu 852178

W przypadku zakupu większej ilości towarów i natychmiastowej zapłaty udzielamy bonifikaty do 20 proc.
Istnieje możliwość dostawy towarów do miejsca przeznaczenia.
Kupując u nas zaoszczędzisz czas i dokonasz udanych zakupów!

ZAPRASZAMY!
k 3416-1

KOMUNALNE PRZEDSIĘBIORSTWO REMONTOWO-BUDOWLANE w Bielsku Podlaskim, ul. Zwirki i Wigury 61 ogłasza PRZETARG NIEOGRANICZONY na:

1. żuraw samochodowy ZSH 6p — cena wywoławcza 12.250.000,—
2. samochód samowyładowczy KRAZ — cena wywoławcza 14.500.000,—
3. samochód osobowy Wołga G-24 — cena wywoławcza 8.000.000,—

Przetarg odbędzie się w dniu 12 lipca 1990 r. o godz. 10 w sali Nr 1 budynku biurowego przedsiębiorstwa, ul. Zwirki i Wigury 61.

Przystępujący do przetargu winni wpłacić wadium w wysokości 10 proc. ceny wywoławczej najpóźniej w przeddzień przetargu na konto PBK Warszawa O/Bielsk Podlaski Nr 370419-970 lub w dniu przetargu do godz. 9 do kasy przedsiębiorstwa.

Wyżej wymienione samochody można oglądać w bazie przedsiębiorstwa w Bielsku Podlaskim, ul. Zwirki i Wigury 61 w dni robocze.

W przypadku niedojścia do skutku I przetargu — II przetarg odbędzie się w dniu 16 lipca br. o godz. 12, a cena wywoławcza zostanie obniżona o 20 proc.

Zastrzega się prawo unieważnienia przetargu bez podania przyczyn.
k 3561-1

