

Proletariusze  
w wszystkich krajach,  
łączcie się!

# Gazeta Współczesna

DZIENNIK POLSKIEJ ZJEDNOCZONEJ PARTII ROBOTNICZEJ

Nr 34 (11 029) Białystok — Łomża — Suwałki, wtorek, 10.02.1987 rok Wydanie 1, 2 Cena 10 zł

Najtańsze źródło — najsłabiej wykorzystane

## Rybka w Bałtyku nie lubi pływać

Konserwa nie zastąpi świeżego dorsza

Zmniejszają się połowy, zmniejsza się również spożycie ryb w Polsce. W ubr. na jednego konsumenta przypadło niespełna 5,9 kg ryb i przetworów, o ponad 2 kg mniej niż przed kilkoma laty, o kilogram mniej niż przed rokiem. Należy liczyć się z tym, że w najbliższych latach ilość ta jeszcze bardziej się zmniejszy.

W roku 1985 dostawy rynkowe ryb i przetworów rybnych wyniosły prawie 260 tys. ton. Na rok ubiegły planowano 240 tys., a osiągnięto 217,8 tys. ton. Dalsze zmniejszanie się połowów i dostaw ryb będzie w głównej mierze skutkiem zmniejszania się dalekomorskiej floty rybackiej. Przez prawie 10 lat jej tonaż nie był prawie zupełnie odnawiany, a skutkiem tego jest wykrywanie się najstarszych statków. W latach 1981—1985 dalekomorska flota zmniejszyła się ze 116 do 93 jednostek. W obecnym pięcioletcu zostanie wycofanych z eksploatacji dalszych 37 statków.

Ten ubytek zostanie w pewnej mierze zrekompensowany dostawą trawlerów-przetwórn, jakie dostarczą armatorom rybackim nasze stocznie. Rybactwo dalekomorskie od kilku lat wykazuje się wzmo-

żoną aktywnością i gospodarnością, dzięki czemu w poważnym stopniu amortyzuje skutki ubytków we flocie. Stare statki osiągają obecnie znacznie wyższe wydajności połowowe aniżeli przed laty. Oprócz aktywności połowowej rybołówstwo dalekomorskie prowadzi również działalność w handlu zagranicznym. Eksportowane są głównie

Ciąg dalszy na str. 2

To jest skandal!

Spychacze

pod śniegiem

INFORMACJA WLASNA

Niedawno telewizja pokazywała zasypane śniegiem maszyny melioracyjne. Przypadek to nieodrodniony. Podobny obraz można było zobaczyć na polach w okolicy wsi Wdziejów Stary (gmina Zambrów) i Szczodrzyca (gmina Kolańki).  
Po zastawieniu to bez jakiegokolwiek zabezpieczenia (nawet z kluczami w stacyjkach) pięć koparek do prac melioracyjnych i cztery spychacze z osprzętem. Jakby na ironię jeden z nich został porzucony 15 metrów od drogi do wsi Czosaki, która przez cztery dni „zginęła” pod zwałami śniegu. Brak sprzętu uniemożliwił odśnieżenie, dostawę towarów do sklepu GS i odebranie mleka z punktu skupu.  
Prokuratura ustaliła, że część sprzętu należy do tożsamości Ekspozytury Rejonowego Przedsiębiorstwa Sprzętu i Transportu Wodno-Melioracyjnego.

Ciąg dalszy na str. 2

Trojaczki  
w Zambrówie

INFORMACJA WLASNA

Po raz drugi w historii zambrówskiego Szpitala Rejonowego przyszły w nim na świat trojaczki. Pierwsze urodziły się przed 22 laty.  
Trzech chłopców, którzy urodzili się w sobotę (7 bm.), czuje się dobrze. Jak informuje dyrektor szpitala — Danuta Mackiewicz, niemowlęta o wadze od 1600 do 2120 gramów, otoczono troskliwą opieką. Dobrze czuje się również ich matka — Elżbieta Kolańska.  
Warto dodać, że państwo Kolańscy mają już trójkę dzieci — dwie dziewczynki i chłopca.  
Szczęśliwym rodzicom — gratulujemy! Sądymy, że zambrówskie trojaczki znajdują także troskliwych patronów.  
(tjb)

Czas zimowych szaleństw jeszcze trwa.  
Hajda na sanki...  
Fot. ANATOL CHOMICZ

Pola golfowe zamiast upraw

Zachodniemiecki minister Rolnictwa, Ignaz Kiechle zaproponował rolnikom, aby wcześniej przechodzili na emeryturę i przekształcali swoje gospodarstwa na tereny rekreacyjne, np. pola golfowe, aby zmniejszyć produkcję żywności w państwach EWG. Kiechle oszacował m.in., że rolnicy powyżej 55 roku życia (jest ich w RFN powyżej

180 tys.) powinni zmniejszać produkcję. Ich gospodarstwa mogłyby zostać wykorzystane jako tereny rekreacyjne, dla jazdy konnej, gry w golf, czy boiska dla gier sportowych.

Rząd federalny planuje rolnikom emeryturę, której wysokość zależałaby od wielkości arealu wycofanego spod upraw. (PAP)

Po wypadku w kopalni „Mysłowice”

## Groźne oblicza metanu

Specjalna komisja powołana przez prezesa Wyższego Urzędu Górniczego w porozumieniu z ministrem Górnictwa i Energetyki bada okoliczności i przyczyny katastrofy, która spowodowana została wybuchem metanu w kopalni „Mysłowice”. O fachurowie nawiązanym, zjawiska metanowego w kopalniach węgla kamiennego poproszono dyrektora kopalni doświadczalnej „Barbara” Głównego Instytutu Górniczego w Mikołowie doc. Pawła Krzyżostki.

Metan jest gazem bezwonny i bezsmakowy. Przy 5 do 15 proc. mieszaninie z powietrzem wybuch. Wybuch może być zainicjowany przy energii powyżej 0,28 milidżula, tzn. że nawet iskra o tej sile może spowodować katastrofę. Wybuchy mogą być bardzo gwałtowne, gdyż prędkość płomienia powstałego w ich wyniku mogą być pięciokrotnie większe od prędkości dźwię-

Rozmowy

M. Orzechowski  
-E. Szewardnadze

9 lutego br. w Związku Radzieckim przebywał z wizytą roboczą członek Biura Politycznego KC PZPR, minister Spraw Zagranicznych PRL Marian Orzechowski.

Między M. Orzechowskim i członkiem Biura Politycznego KC KPZR, ministrem Spraw Zagranicznych ZSRR Eduardem Szewardnadze odbyła się rozmowa, która upłynęła w przyjaźliwej atmosferze, charakterystycznej dla stosunków polsko-radzieckich. Ministrowie wymienili informacje o przebiegu realizacji zadań w zakresie przyspieszenia rozwoju społeczno-gospodarczego PRL i ZSRR w świetle

Ciąg dalszy na str. 2

Narodowy Fundusz Ochrony Zdrowia

## Spoleczeństwo hojne ale koszty coraz wyższe

Narodowy Fundusz Ochrony Zdrowia wzrosną w ubiegłym roku o prawie 7 mld zł. Wpłaty od społeczeństwa były o przeszło 1 mld wyższe niż w 1985 r. i to właśnie jest charakterystyczne dla funduszu, że z roku na rok przez 14 lat jego istnienia wzrasta hojność społeczeństwa; w tym czasie na kontach centralnym i wojewódzkich zgromadzone ponad 60 mld zł.

Co za nie zbudowano? Przeszło półtora tysiąca obiektów, w tym m.in. 174 szpitale o 14 tys. łóżek, 213 przychodni, ponad 600 gminnych

ośrodków zdrowia, 135 żłobków, 111 domów pomocy społecznej. Świadczenia społeczne na te cele rosną, ale efekty, jakie

można za nie uzyskać zmniejszają się. Pierwszy szpital wybudowany ze składek w Bydgoszczy kosztował 470 mln zł, podobnie placówki końcowe obecnie — już 10-krotnie więcej. Ośrodek zdrowia wzniesiony przed latami osiemdziesiątymi pochłaniał 30 mln zł, teraz — 100 mln zł. Zdarza się więc, że z kont wojewódzkich nie sposób sprostać takim obciążeniom.

Rząd podjął decyzję o dofinansowaniu szpitali, które zostały rozpoczęte ze środków NFOZ. W br. przewidziano na ten cel ok. 15 mld zł. Jednocześnie, Krajowy Komitet NFOZ oraz jego agendy terenowe postanowiły

Ciąg dalszy na str. 2

Zamiast płacić „panu Zdzisłowi...”

## Kto nam usłuży?

★ NAJTRUDNIEJ NAPRAWIĆ TELEWIZOR  
★ CZY PRALNIA POTRZEBUJE TRZECH KWITÓW?

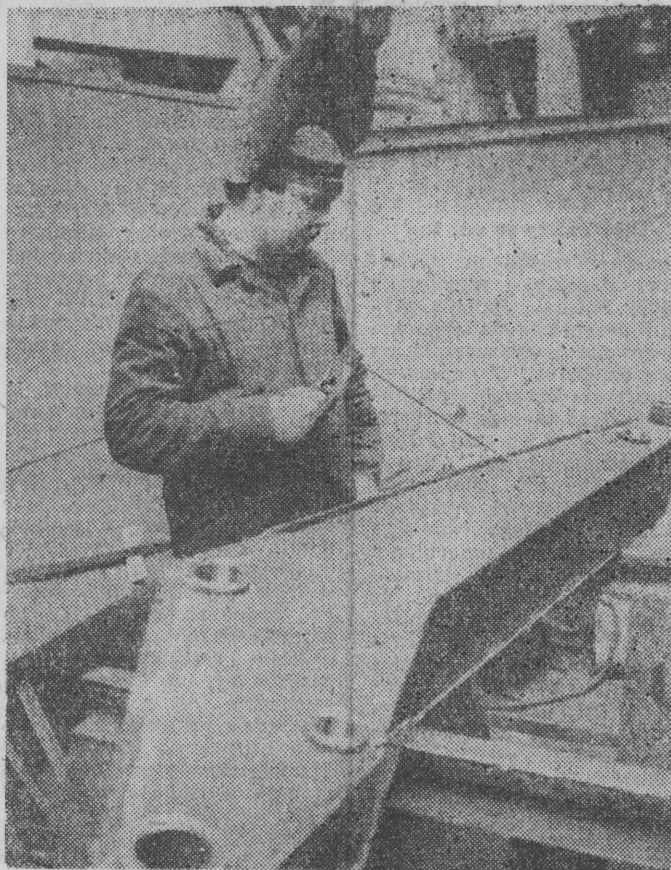
„Centrum uszłylo wszystko, co w zasadach systemu ekonomicznego mogłoby zagwarantować szybki rozwój usług bytowych” — stwierdził podczas konferencji prasowej, 9 bm. wiceminister Handlu Wewnętrznego i Usług — MARCIN NUROWSKI.

Posunięcia te sprowadzają się w praktyce do minimalizowania lub całkowitego zwolnienia uspołecznionych jednostek świadczących usługi, jak od podatków dochodowych, jak i obrotowych. Mogą one również proporcjonalnie do wzrostu sprzedaży usług podnosić płace, bez wpadania w pułapkę podatku od ponadnormatywnych wynagrodzeń. Dodać jednak trzeba, że podobnie jak inne przedsiębiorstwa obowiązujące je w tym roku granicą 12-proc. maksymalnego wzrostu płac. Resort wy-

stępuje z wnioskami o złagodzenie tej bariery — stwierdził M. Nurowski. Wśród zatrudnionych w usługach bytowych większość stanowią jednak rzemieślnicy, pracownicy na własny rachunek. Preferencja dla nich jest zryczałtowana forma płacenia podatków, z której korzysta ok. 250 tys. zakładów na ogólną liczbę w roku 1985) — 280 tys.

Z usługami jest nadal bardzo różnie. W ich geografii

Ciąg dalszy na str. 2



Spawaniem elementów rękodzielniczo zajmuje się Krzysztof Marculewicz.  
Przy szkoleniu kabiny pracuje Jerzy Sklepkowski. Fot. Zdzisław Lenkiewicz

Z wzięła w sokólskim „Spomaszu”

## Na własny rachunek

INFORMACJA WLASNA

Pięć lat temu „Spomasz” w Sokółce był znany jako producent miszard. Wśród odbiorców znajdowali się nie tylko klienci krajowi, ale również z RFN. Obecnie główną specjalnością zakładu są kabiny do ciągników typu Ursus C-360. Jest to produkcja antyimportowa; dotychczas sprowadzaliśmy corocznie 10—12 tys. sztuk z Czechosłowacji. Nadal otrzymujemy je w ilości 2—3 tys., podpisano bowiem wieloletnią umowę. W pierwszym roku wytwarzania trafiło na rynek tysiąc sztuk, zaś w ubiegłym — 16 tys.

Mimo, że cena wynosi 115 tys. złotych, cieszą się one dużym uznaniem wśród rolników. Zysk przedsiębiorstwa ze sprzedaży nie jest — jakby się wydawało — duży. Trzeba odliczyć od tej kwoty 16 proc. marży handlowej, 20 proc. podatku obrotowego oraz koszty materiałów i robocizny.  
Fabryka w Ursusie montuje coraz więcej ciągników Mas-

sey-Ferguson i dlatego musi-



Pierwszy start w Czarnej

## Niebawem poszybuje balon „Białystok”

INFORMACJA WLASNA

Członkowie Studenckiego Klubu Balonowego ZSP w Białymstoku, mimo że panuje zima, nie próżniują. Pod koniec lutego nastąpi start wykonanego na Węgrzech balonu ogrzanego powietrzem. Nasi piloci nową spręż „oblatają” na tradycyjnych zawodach w Czarnej Białostockiej.

Będzie to drugi tego typu balon w posiadaniu białostoczian. Marzą oni o zdobyciu najcenniejszego trofeum — pucharu Gordona Bennetta. Starannie przygotowują się do tego, uczestnicząc w wielu imprezach i zawodach w kraju, Europie, a nawet w Azji. W ubr. startowali m.in. w Graune (Szwecja), na Montgolfiade w Greven (RFN), mistrzostwach Europy, a także w Austrii i Indiach.

W mistrzostwach Polski balonów na ogrzane powietrze białostoczanie otarli się o medalową pozycję, zajmując czwarte miejsce. W sierpniu (za I miejsce) zdobyli piękny

puchar Dowódcy Wojsk Lotniczych. Balony z napisem „Białystok” latały m.in. nad Świdnikiem, Giżyckiem, Krakowem, Leszmem i Łodzią. Najwięcej okazji do oglądania balonów mieli białostoczanie! Niewątpliwie — bardzo ciekawy był pokaz przed Akademią Centrum Kultury z okazji inauguracji roku akademickiego oraz w białostockim Ośrodku Piłastwa z okazji Międzynarodowego Dnia Dziecka.  
W roku bieżącym odbędą się w Białymstoku mistrzostwa Polski balonów gazowych.  
JANUSZ PUŚKO

## Ciąg dalszy „Przemineło z wiatrem”?

Wszystko wskazuje na to, że już niebawem wyszybuje miłośnicy słynnej powieści Margaret Mitchell znajdują odpowiedź na dręczące ich od 1937 roku pytanie, czy bohaterka „Przemineło z wiatrem”, Scarlett O'Hara znalazła w końcu szczęście, czy też jej małżeństwo z Rettem Butlerem definitywnie się rozpadło.

Spadkobiercy pisarki, od lat konsekwentnie sprzeciwiający się wszelkim próbom dopisania do powieści dalszego ciągu, zdecydowali się jednak ustąpić wobec faktu, iż wy-

gaśnienie w roku 2011 praw autorskich do powieści może doprowadzić do pojawienia się chmury naśladowców, pragnących dopisać przez siebie epilogiem do sagi zakończonej światowym rozgłosz.

Margaret Mitchell, która zmarła w 1949 roku w wieku 48 lat, przeciwna była dopisaniu dalszego ciągu powieści, co, podobnie jak jej brat Stephens Mitchell, zmarły w 1983 roku, Stephens jednak na krótko przed śmiercią niechętnie zmienił stanowisko w obawie przed załamaniem rynku wydawniczego miernymi naśladowcami oryginału. Stephens polecił rodzinie znaleźć pisarza, który — zgodnie z duchem pierwowzoru — dopisałby końcowy akt sagi. Wykonawcami de-

ciąg dalszy na str. 2

pogoda  
DZIS — zachmurzenie duże z opadami śniegu, przechodzącymi w deszcz i mżawkę, a w nocy — deszcz ze śniegiem. Temperatura maksymalna od 1 do 3 st. C., minimalna około 0 st. C. Wiatr umiarkowany, południowo-wschodni, stopniowo skręcający na zachodni.  
JUTRO — nadal opady deszczu ze śniegiem, temperatura bez ulewnych zmian.  
MIĘSIĄC — Janka, Scholastyki.  
(tjb)



# Spoleczeństwo hojne ale koszty coraz wyższe

Ciąg dalszy ze str. 1

zmienił kierunek inwestowania, skupiając uwagę na obiektach mniejszych. Ocenia się, że liczba wybudowanych żłobków i większych ośrodków zdrowia zaspokaja podług potrzeb społeczne. Przybędzie też niebawem 600 dalszych placówek różnego typu rozpoczętych i wznoszonych ze składek społecznych. Niepokoi natomiast zbyt mała liczba domów pomocy społecznej przekazywanych w minionych latach. I temu poświęcił się obecnie najwięcej troski. W planach — budowa nowych placówek i rozbudowa istniejących, jak np. w Warszawie, gdzie na rozbudowę tego typu domu na Powiślu wyasygnowano 520 mln zł. Przewidziano też podobne inwestycje dla rolników. Wypukłony został np. na ten cel zajazd z hotelem w Borach Tucholskich, który po adaptacji i remoncie stanie się wozorową placówką woj. bydgoskiego.

Na podkreślenie zasługuje wzrost wpłat ze środków większych. W br. rolnicy indywidualni, którzy długo nie zaliczali się do zbyt szczydłych, zwiększyli swe wpłaty o 31

proc. W niektórych województwach (kieleckie, rzeszowskie) przyjął się zwyczaj wspomagania inwestycji NFOZ wkładem własnej pracy.

Ubiegoroczne wpłaty w przeliczeniu na 1 mieszkańca kraju wyniosły 159 zł, przy czym np. warszawiacy ofiarowali na ten cel po 43 zł, a mieszkańcy woj. katowickiego już po 357 zł. W zbiorcze wieździe prym wlaśnie woj. katowickie, które zgromadziło prawie 1,5 mld zł. Warto przypomnieć zasadę z regulaminu NFOZ: wszystkie środki zgromadzone w danym województwie — zostają na jego terenie i mogą być przeznaczane tylko na inwestycje budowlane i sprzęt medyczny. I zostają, czego pilnie odpowiada komisje rewizyjne i NIK. W 1986 r. wybudowano i przekazano z nich 89 placówek, w tym dwa duże szpitale w Białej Podlaskiej i Lubaniu, z 5 mld zł. Zakupiono nowoczesny sprzęt, 900 mln zł ofiarowano Centrum Zdrowia Matki Polki.

O wszystkich tych sprawach mówiono na poniedziałkowej konferencji prasowej w Komitecie krajowym NFOZ w Warszawie. (PAP)

# Włókienka w Bałtyku nie lubi pływać

Ciąg dalszy ze str. 1

Na jednej z autostrad w rejonie miasta Buckingham wywrociła się ciężarówka wypełniona materiałami radioaktywnymi. Według oświadczenia przedstawicieli władz nie nastąpił wytek substancji radioaktywnych. Kierowcę skierowali do szpitala.

Trzej właściciele, którzy od niedzieli wieczór przetrzymywali w swojej cel strażnika jako zakładnika żądając samochodu oraz 1,5 mln marek okupu, uciekli w poniedziałek z więzienia w Duisburgu, porwując swego strażnika.

15 osób ogólnie, 40 zostało rannych w podłożonej części budynku w czasie walk wokół obozu Chaita i Burz Bara Neh.

Tym samym liczbą ofiar starć między bojownikami syzykietki milicji Amal a Palestyńczykami wrodoło do 222 rannych i 577 zabitych.

Tysiące policjantów i żołnierzy przesyłanych wzdłuż i równi mekrykaskiego stanu Sinaloa w poszukiwaniu 56 zbiegłych z więzienia stanowego. Niektórzy z policjantów użyli broni w karabin. Wśród zbiegłych więźniów są przesyłki bardzo niebezpieczne, którzy odstawili wyrostki na napady na bandy i przestępstwa związane z przemyłem narkotycznym.

Po dokonaniu napadu na kasę oszczędnościową w Marsylii (Francja), bandy przetrzymują od poniedziałku rano 30 zakładników. Jedną osobą jest rana. Gangsterzy, którzy jest 8 lub 7, sądząc samochodu oraz okupu w wysokości 30 mln franków (6 mln dolarów).

Najniebezpieczniejszy gangster belgijski Robert van Oirbeke uciekł znowu z więzienia. Wraz z trzema kompanami stacjami także są ciężkie przestępstwa, zmusił strażników do otwarcia bramy więzienia, wzięli ich rewolwerem i granatami oraz biorąc spośród nich dwóch zakładników.

Od 1979 r. skazany na karę dożywotnią gangster dołądził uciec już pięciokrotnie.

Wydał na Falklandy od czasu rozpoczęcia wojny o Falklandy. Malwin w roku 1982 do końca minionej wojny finansowego wyniosły w sumie 14 mld funtów — poinformowało brytyjskie ministerstwo obrony. Sama ekipa wojacka w tym wymiana sprzętu, kosztowała 15 mld funtów. Późniejsze wydatki na utrzymanie na wyspach gminomno osiągnęły sumę 1 mld, z czego na nowe lotnisko wojskowe wydano już około 300 mln funtów. (opr. nil)

Ważnym elementem w polityce zagranicznej jest współpraca z Japonią. W tym celu rząd polski wyraża pragnienie dalszego ich umacniania i rozszerzania na nowe dziedziny. W depechach podkreślono znaczenie polsko-japońskiego dialogu politycznego, który w obecnej sytuacji międzynarodowej stanowi istotny element stosunków. Wschód — Zachód, przyczyną do lepszego wzajemnego poznania, umacniania zaufania i poprawy klimatu politycznego. Stwierdzono, że niedawna wizyta w Polsce premiera Y. Nakasone była dowodem obopólnego zainteresowania rozwojem stosunków dwustronnych i kontynuację dialogu na najwyższym szczeblu.

Depesze od ministra Kurana przekazał na ręce wiceministra Spraw Zagranicznych Jana Kinastę ambasadora Japonii S. Matsubara. (PAP)

# Kissinger i Vance o wizycie w ZSRR

Ciąg dalszy ze str. 1

Ważnym elementem w polityce zagranicznej jest współpraca z Japonią. W tym celu rząd polski wyraża pragnienie dalszego ich umacniania i rozszerzania na nowe dziedziny. W depechach podkreślono znaczenie polsko-japońskiego dialogu politycznego, który w obecnej sytuacji międzynarodowej stanowi istotny element stosunków. Wschód — Zachód, przyczyną do lepszego wzajemnego poznania, umacniania zaufania i poprawy klimatu politycznego. Stwierdzono, że niedawna wizyta w Polsce premiera Y. Nakasone była dowodem obopólnego zainteresowania rozwojem stosunków dwustronnych i kontynuację dialogu na najwyższym szczeblu.

Depesze od ministra Kurana przekazał na ręce wiceministra Spraw Zagranicznych Jana Kinastę ambasadora Japonii S. Matsubara. (PAP)

Ważnym elementem w polityce zagranicznej jest współpraca z Japonią. W tym celu rząd polski wyraża pragnienie dalszego ich umacniania i rozszerzania na nowe dziedziny. W depechach podkreślono znaczenie polsko-japońskiego dialogu politycznego, który w obecnej sytuacji międzynarodowej stanowi istotny element stosunków. Wschód — Zachód, przyczyną do lepszego wzajemnego poznania, umacniania zaufania i poprawy klimatu politycznego. Stwierdzono, że niedawna wizyta w Polsce premiera Y. Nakasone była dowodem obopólnego zainteresowania rozwojem stosunków dwustronnych i kontynuację dialogu na najwyższym szczeblu.

Depesze od ministra Kurana przekazał na ręce wiceministra Spraw Zagranicznych Jana Kinastę ambasadora Japonii S. Matsubara. (PAP)

Ważnym elementem w polityce zagranicznej jest współpraca z Japonią. W tym celu rząd polski wyraża pragnienie dalszego ich umacniania i rozszerzania na nowe dziedziny. W depechach podkreślono znaczenie polsko-japońskiego dialogu politycznego, który w obecnej sytuacji międzynarodowej stanowi istotny element stosunków. Wschód — Zachód, przyczyną do lepszego wzajemnego poznania, umacniania zaufania i poprawy klimatu politycznego. Stwierdzono, że niedawna wizyta w Polsce premiera Y. Nakasone była dowodem obopólnego zainteresowania rozwojem stosunków dwustronnych i kontynuację dialogu na najwyższym szczeblu.

Depesze od ministra Kurana przekazał na ręce wiceministra Spraw Zagranicznych Jana Kinastę ambasadora Japonii S. Matsubara. (PAP)

Ważnym elementem w polityce zagranicznej jest współpraca z Japonią. W tym celu rząd polski wyraża pragnienie dalszego ich umacniania i rozszerzania na nowe dziedziny. W depechach podkreślono znaczenie polsko-japońskiego dialogu politycznego, który w obecnej sytuacji międzynarodowej stanowi istotny element stosunków. Wschód — Zachód, przyczyną do lepszego wzajemnego poznania, umacniania zaufania i poprawy klimatu politycznego. Stwierdzono, że niedawna wizyta w Polsce premiera Y. Nakasone była dowodem obopólnego zainteresowania rozwojem stosunków dwustronnych i kontynuację dialogu na najwyższym szczeblu.

Depesze od ministra Kurana przekazał na ręce wiceministra Spraw Zagranicznych Jana Kinastę ambasadora Japonii S. Matsubara. (PAP)

# Ważne dla rolników

Ministerstwo Finansów informuje rolników, że nakazy płatnicze ustalające łączne zobowiązanie pieniężne na 1987 r. zostaną doręczone w terminie późniejszym.

W związku z tym rolnicy zobowiązani są obliczyć i wpłacić bez wzwania w terminie do dnia 15 lutego 1987 r. zaliczkę na poczet I raty łącznego zobowiązania pieniężnego.

Wysokość zaliczki stanowi sumę IV raty łącznego zobowiązania pieniężnego ustalonego w nakazie płatniczym na 1986 r. i III raty określonej decyzją w sprawie różnicy składek na Fundusz Ubezpieczenia Społecznego Rolników na 1986 r.

Obowiązek wpłacenia zaliczki wynika z rozporządzenia ministra Finansów z dnia 30 grudnia 1986 r. w sprawie zaliczkowego poboru w 1987 r. podatku rolnego od gruntów i innych należności pieniężnych pobieranych w formie łącznego zobowiązania pieniężnego opublikowanego w Dzienniku Ustaw nr 48 pod poz. 247.

# Nagrody za „Suwalski krajobraz”

9 bm. w Suwałkach odbyło się wreczenie nagród w konkursie fotograficznym „Suwalski krajobraz”, na który nadesłano blisko 200 prac. min. z Warszawy, Olsztyna i Białegostoku.

Nagrodę główną „Grand-Prix” otrzymał Stanisław Woś za pracę pt. „Światło”. „Taki pejzaż” i „Opakowanie”. Pierwsza nagroda w dziale „Dokument” przypadła Witoldowi Mierzejewskiemu za zdjęcia poświęcone ochronie przyrody — „Bóbr” i „Pod żaglami”, a w dziale „Refleksje” — Zenonowi Karpowiczowi za zestaw prac „Woda”, „Ziemia” i „Las”.

# Gruczoł oblicza melanu

Ciąg dalszy ze str. 1

czujników pomiarowych — najwięcej w świecie. Górnicy wyposażeni są też w indywidualne ręczne aparaty pomiarowe ścieżki melanu. Metody zwalczania tych zagrożeń nazywa się w świecie zmierzają w dwóch kierunkach: niedopuszczenia do nagromadzenia gazu w kopalniach oraz wyeliminowania potencjalnych źródeł zapłonu pod ziemią.

Pierwszy kierunek profilaktyki przeciwmelanowej polega na rozpoznaniu i prognozowaniu. Kontrolę zagrożeń prowadzi się za pomocą aparatów indywidualnych i sprzętu meteorologicznego. Skuteczność jest odpowiednio przewidywana wyrobiskach górniczych oraz odmetanowaniu górników, dzięki czemu nie dopuszcza się do wypływu gazu.

Drugi kierunek działań obejmuje zwalczanie potencjalnych źródeł zapłonu. Polega ona na stosowaniu iskrobezpiecznych i ognioszczelnych urządzeń elektrycznych, zestawów metod zwalczania iskier mechanicznych powstających w procesie urabiania skał węglowych. Eliminują one szkodliwy materiał i tworzą sztuczne stopy aluminium, wszelkie materiały i surowce, które mogłyby stać się źródłem zapłonu.

Wszystkie maszyny i urządzenia stosowane pod ziemią przechodzą bezwzględnie atestację i badania dopuszczające do pracy na dole w warunkach zagrożenia gazowego. Rygorystyczne są w tej mierze przepisy określające organizację i technologię pracy. Szeroko prowadzone jest szkolenie załóg, głównie dozor. Spora część górników zajmując się zwalczaniem niebezpieczeństwa — pośrednio i bezpośrednio w służbach meteorologii, odmetanowania, wentylacji.

Przyczyną wybuchu melanu była jednak czasem tzw. czynnik ludzki, np. papierosy, żółty światło, w 1978 r.

Ponieważ od problemu melanowych zagrożeń „nie ucieknijemy” w miarę sięgania po węgiel coraz głębiej zalegający, staje się ten problem zagadaniem interdyscyplinarnym. Wzręgnięty musi być do tej tematyki cały nowoczesny dorobek naukowo-techniczny jak np. stosowanie mikroprocesorów i komputerów, które nie przenoszą energii i in. W opracowaniu są na przykład szybko działające urządzenia gaśnicze, likwidujące natychmiast wybuch melanu.

— Czy melan niesie tylko zagrożenie? — 17 kopalni w polskim przemyśle węglowym za pomocą 600-kilometrowej sieci podziemnych uruciołów odzyskało w sumie 248 mln m sześć. gazu, zagospodarowano do celów komunalnych prawie 92 proc., tj. 230 mln m sześć, oszczędzając pół mln ton węgla.

Rozmawiał: ALEKSJ KALENIK

# Polska—Japonia

Ciąg dalszy ze str. 1

Ważnym elementem w polityce zagranicznej jest współpraca z Japonią. W tym celu rząd polski wyraża pragnienie dalszego ich umacniania i rozszerzania na nowe dziedziny. W depechach podkreślono znaczenie polsko-japońskiego dialogu politycznego, który w obecnej sytuacji międzynarodowej stanowi istotny element stosunków. Wschód — Zachód, przyczyną do lepszego wzajemnego poznania, umacniania zaufania i poprawy klimatu politycznego. Stwierdzono, że niedawna wizyta w Polsce premiera Y. Nakasone była dowodem obopólnego zainteresowania rozwojem stosunków dwustronnych i kontynuację dialogu na najwyższym szczeblu.

Depesze od ministra Kurana przekazał na ręce wiceministra Spraw Zagranicznych Jana Kinastę ambasadora Japonii S. Matsubara. (PAP)

Ciąg dalszy ze str. 1

Ważnym elementem w polityce zagranicznej jest współpraca z Japonią. W tym celu rząd polski wyraża pragnienie dalszego ich umacniania i rozszerzania na nowe dziedziny. W depechach podkreślono znaczenie polsko-japońskiego dialogu politycznego, który w obecnej sytuacji międzynarodowej stanowi istotny element stosunków. Wschód — Zachód, przyczyną do lepszego wzajemnego poznania, umacniania zaufania i poprawy klimatu politycznego. Stwierdzono, że niedawna wizyta w Polsce premiera Y. Nakasone była dowodem obopólnego zainteresowania rozwojem stosunków dwustronnych i kontynuację dialogu na najwyższym szczeblu.

Depesze od ministra Kurana przekazał na ręce wiceministra Spraw Zagranicznych Jana Kinastę ambasadora Japonii S. Matsubara. (PAP)

# Kto nam usłuży?

Ciąg dalszy ze str. 1

Ważnym elementem w polityce zagranicznej jest współpraca z Japonią. W tym celu rząd polski wyraża pragnienie dalszego ich umacniania i rozszerzania na nowe dziedziny. W depechach podkreślono znaczenie polsko-japońskiego dialogu politycznego, który w obecnej sytuacji międzynarodowej stanowi istotny element stosunków. Wschód — Zachód, przyczyną do lepszego wzajemnego poznania, umacniania zaufania i poprawy klimatu politycznego. Stwierdzono, że niedawna wizyta w Polsce premiera Y. Nakasone była dowodem obopólnego zainteresowania rozwojem stosunków dwustronnych i kontynuację dialogu na najwyższym szczeblu.

Depesze od ministra Kurana przekazał na ręce wiceministra Spraw Zagranicznych Jana Kinastę ambasadora Japonii S. Matsubara. (PAP)

Ważnym elementem w polityce zagranicznej jest współpraca z Japonią. W tym celu rząd polski wyraża pragnienie dalszego ich umacniania i rozszerzania na nowe dziedziny. W depechach podkreślono znaczenie polsko-japońskiego dialogu politycznego, który w obecnej sytuacji międzynarodowej stanowi istotny element stosunków. Wschód — Zachód, przyczyną do lepszego wzajemnego poznania, umacniania zaufania i poprawy klimatu politycznego. Stwierdzono, że niedawna wizyta w Polsce premiera Y. Nakasone była dowodem obopólnego zainteresowania rozwojem stosunków dwustronnych i kontynuację dialogu na najwyższym szczeblu.

Depesze od ministra Kurana przekazał na ręce wiceministra Spraw Zagranicznych Jana Kinastę ambasadora Japonii S. Matsubara. (PAP)

Ważnym elementem w polityce zagranicznej jest współpraca z Japonią. W tym celu rząd polski wyraża pragnienie dalszego ich umacniania i rozszerzania na nowe dziedziny. W depechach podkreślono znaczenie polsko-japońskiego dialogu politycznego, który w obecnej sytuacji międzynarodowej stanowi istotny element stosunków. Wschód — Zachód, przyczyną do lepszego wzajemnego poznania, umacniania zaufania i poprawy klimatu politycznego. Stwierdzono, że niedawna wizyta w Polsce premiera Y. Nakasone była dowodem obopólnego zainteresowania rozwojem stosunków dwustronnych i kontynuację dialogu na najwyższym szczeblu.

Depesze od ministra Kurana przekazał na ręce wiceministra Spraw Zagranicznych Jana Kinastę ambasadora Japonii S. Matsubara. (PAP)

Ważnym elementem w polityce zagranicznej jest współpraca z Japonią. W tym celu rząd polski wyraża pragnienie dalszego ich umacniania i rozszerzania na nowe dziedziny. W depechach podkreślono znaczenie polsko-japońskiego dialogu politycznego, który w obecnej sytuacji międzynarodowej stanowi istotny element stosunków. Wschód — Zachód, przyczyną do lepszego wzajemnego poznania, umacniania zaufania i poprawy klimatu politycznego. Stwierdzono, że niedawna wizyta w Polsce premiera Y. Nakasone była dowodem obopólnego zainteresowania rozwojem stosunków dwustronnych i kontynuację dialogu na najwyższym szczeblu.

Depesze od ministra Kurana przekazał na ręce wiceministra Spraw Zagranicznych Jana Kinastę ambasadora Japonii S. Matsubara. (PAP)

# To jest skandal!

Ciąg dalszy ze str. 1

Ważnym elementem w polityce zagranicznej jest współpraca z Japonią. W tym celu rząd polski wyraża pragnienie dalszego ich umacniania i rozszerzania na nowe dziedziny. W depechach podkreślono znaczenie polsko-japońskiego dialogu politycznego, który w obecnej sytuacji międzynarodowej stanowi istotny element stosunków. Wschód — Zachód, przyczyną do lepszego wzajemnego poznania, umacniania zaufania i poprawy klimatu politycznego. Stwierdzono, że niedawna wizyta w Polsce premiera Y. Nakasone była dowodem obopólnego zainteresowania rozwojem stosunków dwustronnych i kontynuację dialogu na najwyższym szczeblu.

Depesze od ministra Kurana przekazał na ręce wiceministra Spraw Zagranicznych Jana Kinastę ambasadora Japonii S. Matsubara. (PAP)

Ciąg dalszy ze str. 1

Ważnym elementem w polityce zagranicznej jest współpraca z Japonią. W tym celu rząd polski wyraża pragnienie dalszego ich umacniania i rozszerzania na nowe dziedziny. W depechach podkreślono znaczenie polsko-japońskiego dialogu politycznego, który w obecnej sytuacji międzynarodowej stanowi istotny element stosunków. Wschód — Zachód, przyczyną do lepszego wzajemnego poznania, umacniania zaufania i poprawy klimatu politycznego. Stwierdzono, że niedawna wizyta w Polsce premiera Y. Nakasone była dowodem obopólnego zainteresowania rozwojem stosunków dwustronnych i kontynuację dialogu na najwyższym szczeblu.

Depesze od ministra Kurana przekazał na ręce wiceministra Spraw Zagranicznych Jana Kinastę ambasadora Japonii S. Matsubara. (PAP)

# Wokół „korków” (3)

Co powiedzą mi nauczyciele? — zabanawiam się w drodze do III Liceum Ogólnokształcącego w Białymstoku. — Forepetycje to drażliwy temat — uprzedza mnie wesoły koleżanka ze studiów. — W szkole nie dowiesz się prawdy. Nauczyciele sami udzielają uczniom dodatkowych lekcji. Na pewno będą się bronić. Przecież to ich zarobek. Nauczyciel o dobrej renomie dzięki korepetycjom ma spory zastrzyk finansowy. W szkole łapie nadgodziny, w domu daje korepetycje i w ten sposób lata swój budżet. Bo jakież są nauczycielskie pensje!

Niepotrąbnie się obawiam. Dyskusja z miejsca nabiera tempa. Z trudem nadążam z notowaniem.

Najpierw uwaga zasadnicza. Korepetycje stały się plagą. Zjawiskiem, którego rozmiary trudno nawet w tej chwili określić. Niepokojące jest to — uważają nauczyciele — że coraz więcej dobrych i bardzo dobrych uczniów chodzi na dodatkowe lekcje. Nikt nie ma na to wpływu. Rodzice dla dziecka zrobią wszystko, by mieć spokojne sumienie, że niczego nie przepięli.

— Tłumaczę nieraz swoim znajomym — mówi jedna z nauczycielek. — Po co posyłać syna na korepetycje, jest zdolny, sam wyrówna braki. Nie, ja muszę mu pomóc. Jeśli nie zda na studia, nie wybaczę sobie — taka zazwyczaj pada odpowiedź. I wszelkie argumenty na nic.

Dyrektor Kuderski, znany wśród białostockich licealistów matematyk, ma na temat korepetycji zdecydowanie negatywną opinię. Według niego program realizowany w szkole ogólnokształcącej powinien wystarczyć. By młodzież w pełni przyswoić na studia. Jeśli bierze się korepetycje, to tylko z własnego wygnodnictwa.

— Korepetycje stały się ob-

Ważnym elementem w polityce zagranicznej jest współpraca z Japonią. W tym celu rząd polski wyraża pragnienie dalszego ich umacniania i rozszerzania na nowe dziedziny. W depechach podkreślono znaczenie polsko-japońskiego dialogu politycznego, który w obecnej sytuacji międzynarodowej stanowi istotny element stosunków. Wschód — Zachód, przyczyną do lepszego wzajemnego poznania, umacniania zaufania i poprawy klimatu politycznego. Stwierdzono, że niedawna wizyta w Polsce premiera Y. Nakasone była dowodem obopólnego zainteresowania rozwojem stosunków dwustronnych i kontynuację dialogu na najwyższym szczeblu.

Depesze od ministra Kurana przekazał na ręce wiceministra Spraw Zagranicznych Jana Kinastę ambasadora Japonii S. Matsubara. (PAP)

Ważnym elementem w polityce zagranicznej jest współpraca z Japonią. W tym celu rząd polski wyraża pragnienie dalszego ich umacniania i rozszerzania na nowe dziedziny. W depechach podkreślono znaczenie polsko-japońskiego dialogu politycznego, który w obecnej sytuacji międzynarodowej stanowi istotny element stosunków. Wschód — Zachód, przyczyną do lepszego wzajemnego poznania, umacniania zaufania i poprawy klimatu politycznego. Stwierdzono, że niedawna wizyta w Polsce premiera Y. Nakasone była dowodem obopólnego zainteresowania rozwojem stosunków dwustronnych i kontynuację dialogu na najwyższym szczeblu.

Depesze od ministra Kurana przekazał na ręce wiceministra Spraw Zagranicznych Jana Kinastę ambasadora Japonii S. Matsubara. (PAP)

# Stan zdrowia górników z Mysłowic

Ciąg dalszy ze str. 1

Ważnym elementem w polityce zagranicznej jest współpraca z Japonią. W tym celu rząd polski wyraża pragnienie dalszego ich umacniania i rozszerzania na nowe dziedziny. W depechach podkreślono znaczenie polsko-japońskiego dialogu politycznego, który w obecnej sytuacji międzynarodowej stanowi istotny element stosunków. Wschód — Zachód, przyczyną do lepszego wzajemnego poznania, umacniania zaufania i poprawy klimatu politycznego. Stwierdzono, że niedawna wizyta w Polsce premiera Y. Nakasone była dowodem obopólnego zainteresowania rozwojem stosunków dwustronnych i kontynuację dialogu na najwyższym szczeblu.

Depesze od ministra Kurana przekazał na ręce wiceministra Spraw Zagranicznych Jana Kinastę ambasadora Japonii S. Matsubara. (PAP)

Ważnym elementem w polityce zagranicznej jest współpraca z Japonią. W tym celu rząd polski wyraża pragnienie dalszego ich umacniania i rozszerzania na nowe dziedziny. W depechach podkreślono znaczenie polsko-japońskiego dialogu politycznego, który w obecnej sytuacji międzynarodowej stanowi istotny element stosunków. Wschód — Zachód, przyczyną do lepszego wzajemnego poznania, umacniania zaufania i poprawy klimatu politycznego. Stwierdzono, że niedawna wizyta w Polsce premiera Y. Nakasone była dowodem obopólnego zainteresowania rozwojem stosunków dwustronnych i kontynuację dialogu na najwyższym szczeblu.

Depesze od ministra Kurana przekazał na ręce wiceministra Spraw Zagranicznych Jana Kinastę ambasadora Japonii S. Matsubara. (PAP)

Ważnym elementem w polityce zagranicznej jest współpraca z Japonią. W tym celu rząd polski wyraża pragnienie dalszego ich umacniania i rozszerzania na nowe dziedziny. W depechach podkreślono znaczenie polsko-japońskiego dialogu politycznego, który w obecnej sytuacji międzynarodowej stanowi istotny element stosunków. Wschód — Zachód, przyczyną do lepszego wzajemnego poznania, umacniania zaufania i poprawy klimatu politycznego. Stwierdzono, że niedawna wizyta w Polsce premiera Y. Nakasone była dowodem obopólnego zainteresowania rozwojem stosunków dwustronnych i kontynuację dialogu na najwyższym szczeblu.

Depesze od ministra Kurana przekazał na ręce wiceministra Spraw Zagranicznych Jana Kinastę ambasadora Japonii S. Matsubara. (PAP)

Ważnym elementem w polityce zagranicznej jest współpraca z Japonią. W tym celu rząd polski wyraża pragnienie dalszego ich umacniania i rozszerzania na nowe dziedziny. W depechach podkreślono znaczenie polsko-japońskiego dialogu politycznego, który w obecnej sytuacji międzynarodowej stanowi istotny element stosunków. Wschód — Zachód, przyczyną do lepszego wzajemnego poznania, umacniania zaufania i poprawy klimatu politycznego. Stwierdzono, że niedawna wizyta w Polsce premiera Y. Nakasone była dowodem obopólnego zainteresowania rozwojem stosunków dwustronnych i kontynuację dialogu na najwyższym szczeblu.

Depesze od ministra Kurana przekazał na ręce wiceministra Spraw Zagranicznych Jana Kinastę ambasadora Japonii S. Matsubara. (PAP)

# czy konieczność?











