









Po spisie rolnym

Więcej była trzoda chlewna

TEGOROCZNY lipcowy spis rolny w gminie Grajewo (woj. łomżyński) wykazał, że rolnicy włożyli duży wysiłek w odbudowę i dalszy rozwój pogłównia zwierząt, a szczególnie bydła i trzody chlewnej.

Obecnie grający rolnicy posiadają już 9.715 sztuk bydła, w tym 5.661 krow mlecznych, głównie wysoko wydajnych.

Pogłowie trzody chlewnej w gminie wzrosło w ostatnim roku o ponad 2.950 sztuk czyli o 19,9 proc. i wynosi obecnie 17.778 sztuk.

Tego rodzaju zjawisko potwierdza dążenie rolników do dalszego rozwoju hodowli trzody chlewnej. Największy wzrost trzody chlewnej odnotowano w miejscowościach: Kurejwa, Wólka Brzozowa i Boeki.

tych, którzy wkroczyli od niedawna na drogę gospodarki specjalistycznej, korzystając z dużej pomocy fachowej służby rolniczej. (mar)

Dziś w SKO - jutro w PKO

Duże znaczenie wychowawcze posiada prowadzony od lat, w każdym roku szkolnym, konkurs dla dzieci i młodzieży pod hasłem „Dziś oszczędzam w SKO - jutro w PKO”.

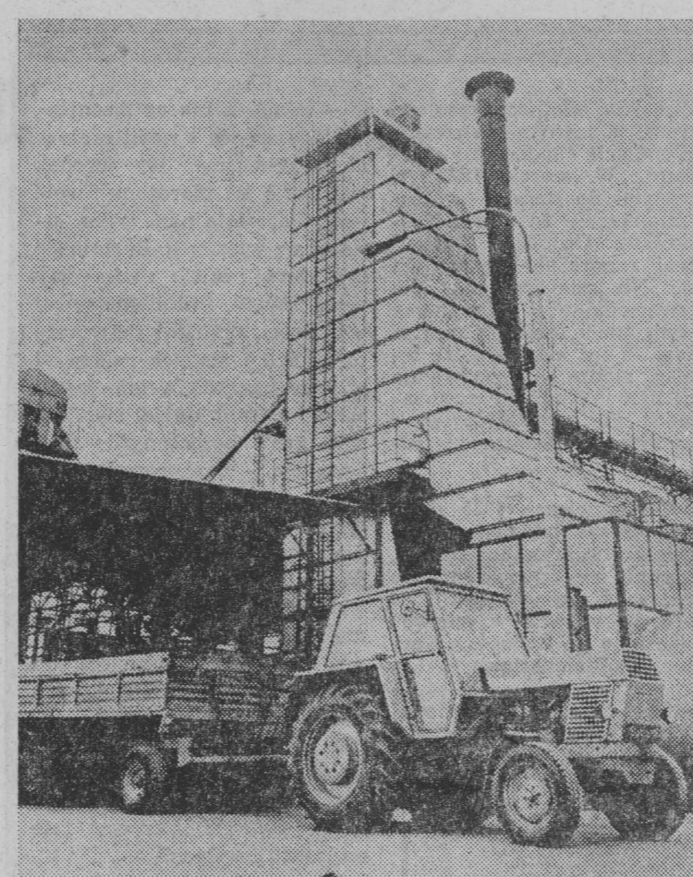
Warto to dodać, że w bieżącym roku szkolnym znacznie został zwiększony fundusz na nagrody. Przewidziano wyróżnienia indywidualne dla młodzieży oraz opiekunów SKO i nadzoru pedagogicznego a także nagrody zespołowe dla szkół i drużyn harcerskich.

Zgłoszenia udziału w konkursie przyjmują już Oddziały Wojewódzkie NBP w Łomży i Suwałkach. (h)

Kombajn w strumyku

We wsi Konopki Wielkie, gmina Miłki spadł z mostu do strumyka kombajn zbożowy - Bizon, należący do SKR. Jadący jako pasażer mechanik z zakładu, Stanisław B. poniósł śmierć na miejscu.

Jak wykazało wstępne dochodzenie przyczyną wypadku było pęknięcie półoski w przednim kole. Sprawa ta jest przedmiotem postępowania sprawozdającego, które prowadzi funkcjonariusze MO w Miłkach. (su)



Suszarnia pracująca od 15 sierpnia w Zielonym Kamie-dulskim. Fot. R. LYSIONEK

Suszarnie dla PGR

W tym roku duże powody do zadowolenia ma suwalskie Zjednoczenie PGR, któremu przysięgło pięć wysoko wydajnych suszarek justowiańskich i jedna polska. Każda z tych suszarek może wysuszyć w ciągu godziny 20 ton zboża.

Przy pulpicie sterowniczym Jan Krzesicki. Widać fragmenty suszarni i struktur farmaceutycznych w tle.

TEGOROCZNE żniwa dają się we znaki nie tylko żniwiarzom, którzy mają ogromne klopoty ze skoszeniem zbóż. Nieustające niemal opady komplikują terminowe przeprowadzenie żniwa.

W tym roku duże powody do zadowolenia ma suwalskie Zjednoczenie PGR, któremu przysięgło pięć wysoko wydajnych suszarek justowiańskich i jedna polska.

Zgodnie z zarządzeniem Ministra Finansów, likwidacji szkód dokonywał pracownik Inspektoratu PZU przy udziale przedstawicieli Instytutu Kontraktującej, tj. Spółdzielni Ogrodniczo-Pszczelarzkiej w Augustowie.

Śladem krytyki „Wstęp do biura wzbroniony”? Jęcia odpowiedzialności odszkodowawczej. Zgodnie z zarządzeniem...

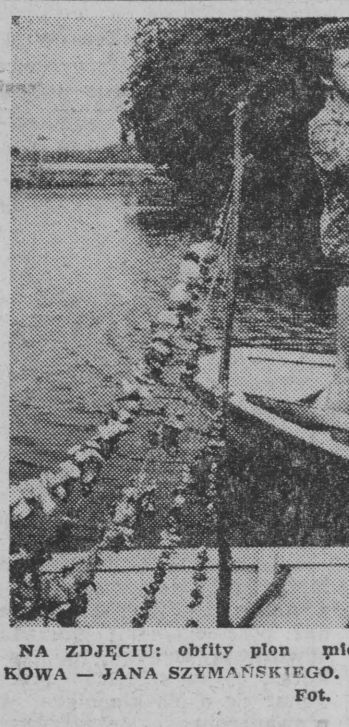
Powstaje rodzinny dom dziecka

W Elku powstaje, pierwszy w woj. suwalskim, rodzinny dom dziecka. Kierować nim będzie małżeństwo Irena i Władysław Stradczukowie. Na ten cel przeznaczyli własny dom na osiedlu „Grunwaldzkiem”.

Nie wierz nieznajomym

Przykrego figla spiłtał Antoniemu J. z Morgownik nieznamym mężczyzną. Podał on, że nazywa się Henryk J., mieszka w Miastku, a pracuje jako pomocnik magazyniera w WZSR - Łomża.

Niestety, Nieznajomy zniknął z pieniędzy, a w magazynie oświadczył, że nie pracuje już w Miastku i takimi nazwiskami. Szukał przez wiatru w polu... (su)



NA ZDJĘCIU: obfity plon młazka KRAKOWA - JANA SZYMAŃSKIEGO. Fot. R. LYSIONEK

Co, gdzie, kiedy? TEATRY W BIAŁYMSTOKU Teatr Dramatyczny im. A. Węgierki - media scena - „Wdowy”, godz. 19.15.

WYSTAWY W ŁOMŻY Galeria LTF (Muzeum), ul. Sadowa 12 - „Fotografia na plakacie” ze zbiorów Muzeum w Łomży.

WYSTAWY W SUWAŁKACH Salon Wystawowy BWA, ul. Chetnicka 31 - Grafika Stefana Damskiego i rzeźba Ahmada Al Ahmada - wystawa czynna codziennie.

RADIO PROGRAM I Wiadomości: 6.01, 1.00, 2.00, 3.00, 4.00, 5.00, 6.00, 7.00, 8.00, 9.00, 10.00, 11.00, 12.05, 15.00, 18.00, 20.00, 21.00, 22.00.

RADIO PROGRAM II Wiadomości: 6.01, 6.00, 7.00, 8.00, 9.00, 10.00, 11.00, 12.05, 15.00, 17.00, 19.30, 22.00, 23.00.

RADIO PROGRAM III Wiadomości: 6.01, 6.00, 7.00, 8.00, 9.00, 10.00, 11.00, 12.05, 15.00, 17.00, 19.30, 22.00, 23.00.

Wielka parada orkiestr wojskowych

PRZEZ cztery dni, od 7 do 10 bm., ulice, klub „Suwalszczyna”, stadion miejski, musza koncertować zespoły estradowe i orkiestry detych i zespoły artystyczne warszawskiego okręgu wojskowego.

Z okazji 34 rocznicy wyzwolenia Łomży, Zarząd Wojewódzki Związku Bojowników o Wolność i Demokrację w Łomży przygotowuje na niedzielę 10 września br. kolonadę, drugi Złot Kombatantów. Początek o godz. 10 w amfiteatrze przy ul. Zjazd.

Przy pulpicie sterowniczym Jan Krzesicki. Zdjęcie przedstawia fragmenty suszarni i struktur farmaceutycznych.

50-lecie augustowskiego Oddziału PTT-K

9 i 10 września br. Oddział Polskiego Towarzystwa Turystycznego Krajoznawczego w Augustowie obchodzić będzie jubileusz 50-lecia działalności w służbie turystyki i krajoznawstwa „Jubilat” skupia obecnie 1.151 członków.

W roku bieżącym obsłużono 314 różnego rodzaju imprez. W istniejącym punkcie formacji turystycznej można uzyskać wszelkie niezbędne dane dotyczące baz noclegowej, punktów żywienia, parku narodowych, zjazdów turystycznych imprez, wypoczynku itp.

W roku bieżącym obsłużono 314 różnego rodzaju imprez. W istniejącym punkcie formacji turystycznej można uzyskać wszelkie niezbędne dane dotyczące baz noclegowej, punktów żywienia, parku narodowych, zjazdów turystycznych imprez, wypoczynku itp.

W roku bieżącym obsłużono 314 różnego rodzaju imprez. W istniejącym punkcie formacji turystycznej można uzyskać wszelkie niezbędne dane dotyczące baz noclegowej, punktów żywienia, parku narodowych, zjazdów turystycznych imprez, wypoczynku itp.

W roku bieżącym obsłużono 314 różnego rodzaju imprez. W istniejącym punkcie formacji turystycznej można uzyskać wszelkie niezbędne dane dotyczące baz noclegowej, punktów żywienia, parku narodowych, zjazdów turystycznych imprez, wypoczynku itp.

W roku bieżącym obsłużono 314 różnego rodzaju imprez. W istniejącym punkcie formacji turystycznej można uzyskać wszelkie niezbędne dane dotyczące baz noclegowej, punktów żywienia, parku narodowych, zjazdów turystycznych imprez, wypoczynku itp.

W roku bieżącym obsłużono 314 różnego rodzaju imprez. W istniejącym punkcie formacji turystycznej można uzyskać wszelkie niezbędne dane dotyczące baz noclegowej, punktów żywienia, parku narodowych, zjazdów turystycznych imprez, wypoczynku itp.