

Wiceminister J. Czyrek przyjął arcybiskupa L. Poggi

WARSZAWA (PAP) — 12 bm, wiceminister Spraw Zagranicznych PRL Józef Czyrek przyjął kierownika zespołu Stoicy Apostolskiej do spraw stałych kontaktów...

POLSKA jest państwem socjalistycznym

Ciąg dalszy ze str. 1

zostały sprzeczności i różnice... „Taka politykę chcemy prowadzić — powiedział w swoim sejmowym przemówieniu...

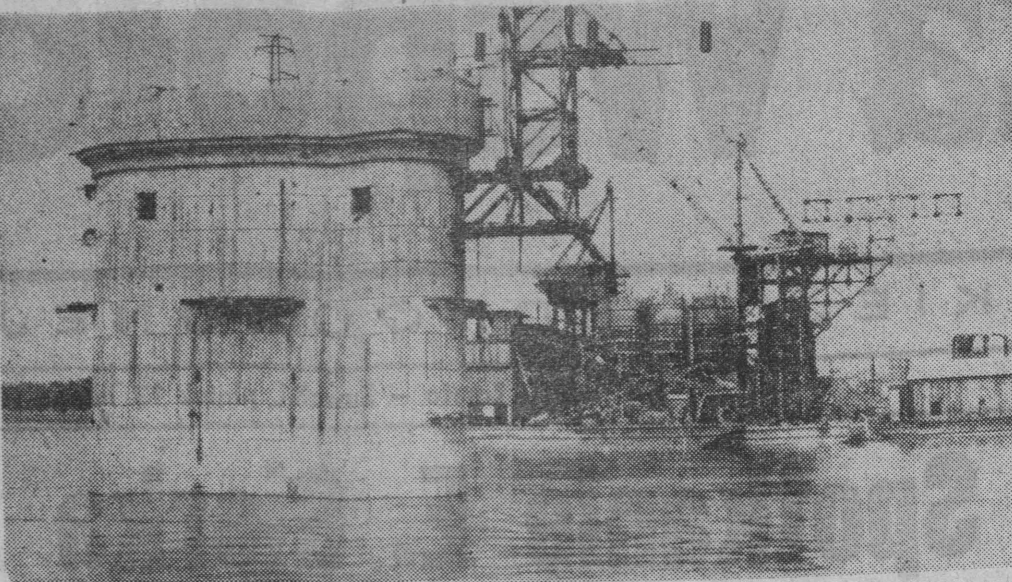
W SKROCIE

- HAGA — Eduardo Jimenez de Arechaga z Urugwaju wybrał...
- WASHINGTON — W stanie Nowada przeprowadzono w czwartek...
- ANKARA — 30 dzieci zmarło na skarlactwo w ośmiu szkołach...

Spotkanie i sekretarza KC PZPR z dziennikarzami

Ciąg dalszy ze str. 1

konstytucji burżuazyjnych, które, choć wiele mówią o wolności i swobodach...



Na Rzece Czerwonej w pobliżu Hanoi trwa budowa największego w Wietnamie mostu drogowego...

Nowy sukces Kraju Rad

Zakończono zagospodarowanie „Głodowego Stepu”

MOSKWA (PAP) — Korespondent PAP Michał Skalenajdo pisze: Kraj Rad zanotował na swym koncie kolejny wielki sukces...

Niezbędna dla uprawy „białego złota” woda zapewnił zbudowany w stepie rolniczy system urządzeń nawadniających...

Gdy przeglądałem notatki z tej wyprawy przypomniał mi się jeszcze jeden szczegół, związany z nietypową organizacją walki z „Głodowym Stepem”...

Ziemia w GWATEMALI nadal drży

Ciąg dalszy ze str. 1

Wykazali, że na terytorium Gwatemali powstają dwa nowe wulkany, widoczne w postaci gigantycznych wyrzutek terenu...

W Gwatemali służba archeologiczna i konserwatorska informuje z kolei o ogromnych zniszczeniach bezcennych zabytków architektury kolonialnej...

Wyniki startów 4x8 km: 1. ZSRR — 1:07.49, 2. Finlandia — 1:08.26, 3. NRD — 1:09.57, 4. Szwecja — 1:10.14, 5. Norwegia — 1:11.00, 6. Włochy — 1:11.27, 7. Kanada — 1:14.02, 8. Polska — 1:14.10, 9. USA — 1:17.30

Pozytywna ocena współpracy polsko-duńskiej

Ciąg dalszy ze str. 1

Ministrowie omówili wiele konkretnych spraw i propozycji zmierzających do rozwoju współpracy gospodarczej i kooperacji przemysłowej.

z trzech województw

ZADANIA BIAŁOSTOCKIEGO ROLNICTWA W R. 1976

Na wczorajszej naradzie, której przewodniczył I sekretarz KW PZPR w Białymstoku — Władysław Juszkiewicz...

Wznowe problemy roku bieżącego wyczerpująco omówili w swoich wystąpieniach: kierownik Wydziału Rolnego i Gospodarki Żywnościowej KW — Mikołaj Hapunik...

ZADANIA ŁÓDZKIEGO HANDLU

12 lutego zakończyła się w ŁOMŻY dwudniowa narada szkoleniowa sekretarzy komitetów zakładowych i podstawowych organizacji...

NARADA KORESPONDENTÓW „GAZETY WSPÓŁCZESNEJ”

Wczoraj w Suwałkach odbyła się narada korespondentów „Gazety Współczesnej” z terenu woj. suwalskiego...

Chińska mafia w Londynie

LONDON (PAP) — Duża mafia Wielkiej Brytanii, a zwłaszcza Londynu i Liverpoolu, stała się w ostatnich dniach...

Kancerz RFN H. Schmidt o ratyfikacji umów z Polską

BONN (PAP) — Korespondent PAP, Eugeniusz Guz, relacjonuje: Dziennik „Sueddeutsche Zeitung” opublikował wywiad z kanclesem RFN, Helmutem Schmidtem...

mieniami z PRL. Ponadto jak przypomniał kancerz — zaproszenia CDU omawiał jesienią ub. roku całą sprawę i wówczas...

oddzieleniu wymagającego aprobata Bundesratu porozumienia entowego od pozostałych umów zawartych w październiku ub. roku między PRL i RFN.

Uwaga, ostrzeżenie na jeźdźni! Seria groźnych wypadków drogowych

W ostatnich dniach na naszych drogach wydarzyło się wiele groźnych wypadków. Aż trzy spośród nich stanowią o poważnym zagrożeniu życia i zdrowia...

W związku z tym burzącym wzmianką, podczas ostatniej rozprawy w Frankfurcie wystąpił prokurator posiłkowy, prof. KAUŁ z NRD, który stwierdził, że żadna kara nie może przyłączyć się do wstydu prokuratora...

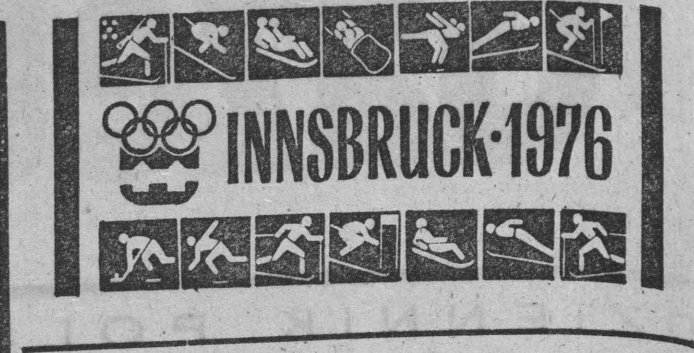
W zakończeniu swej mowy oskarżycielskiej prof. Kaul oświadczył, że przewód sądowy potwierdził winę oskarżonego zgodnie z aktem oskarżenia. Jednocześnie wyraził zdziwienie, że mimo iż istniały dowody...

Dr Kaul domaga się surowego ukarania zbrodniarza z Oświęcimia

BONN (PAP) — Korespondent PAP, Eugeniusz Guz pisze: W toczącym się od dwóch lat przed sądem przysięgłych we Frankfurcie nad Menem procesie zbrodniarza hitlerowskiego...

Ważne ogłoszenie

W związku z tym burzącym wzmianką, podczas ostatniej rozprawy w Frankfurcie wystąpił prokurator posiłkowy, prof. KAUŁ z NRD, który stwierdził, że żadna kara nie może przyłączyć się do wstydu prokuratora...



Kolejne kompromitujące występy Polaków

Wczorajszy, dziewiąty dzień XII Zimowych Igrzysk Olimpijskich przyniósł kolejne rozczarowanie, jeśli chodzi o występy Polaków...

- 1. Muratow (ZSRR) — 1:20, 2. Saftonow (ZSRR) — 1:20, 3. van Helden (Holandia) — 1:20, 4. Boucher (Kanada) — 1:21, 5. ...

WIELKI SKOK

Zgodnie z oczekiwaniami — na konkursie solistów w środę (10 lutego) wzięli udział...

- 1. Curry (W. Brytania) — 192,74 pkt. (11), 2. Kowalew (ZSRR) — 187,04 pkt. (10), 3. Cranston (Kanada) — 187,38 pkt. (10), 4. Hoffmann (NRD) — 187,34 pkt. (10), 5. Woikow (ZSRR) — 184,00 pkt. (10), 6. Santes (USA) — 184,23 pkt. (10)

Wyniki startów 4x8 km

- 1. ZSRR — 1:07.49, 2. Finlandia — 1:08.26, 3. NRD — 1:09.57, 4. Szwecja — 1:10.14, 5. Norwegia — 1:11.00, 6. Włochy — 1:11.27, 7. Kanada — 1:14.02, 8. Polska — 1:14.10, 9. USA — 1:17.30

Podział medali

Po dziewiątym dniu Igrzysk i rozegraniu 27 konkurencji podział medali jest następujący:

Table with 3 columns: Country, Gold, Silver, Bronze. Includes ZSRR, NRD, RFN, USA, Finlandia, Norwegia, Szwajcaria, Austria, W. Brytania, Holandia, Włochy, Kanada, Szwecja, Lichtenstein.

Unieważnienie wyniku meczu hokejowego Polska-CSRS

W czwartek Międzynarodowy Komitet Olimpijski podał o wiadomości, iż unieważniono rezultat meczu hokejowego...

wykazala obecność tego środka będącego na liście środków zakazanych przez MKOl. Kierownictwo drużyny czeskiej słowackiej złożyło oświadczenie, którego wynikiem, że winę za ten wypadek ponosi lekarz...

Przedostatnia przeszkoda na drodze koszykarek Włókniarza

Trudnego rywala podejmują w najbliższą sobotę i niedzielę koszykarki Włókniarza Białostocki. Zajmują trzecie miejsce w tabeli...

niwać, że tylko zwycięstwa „urządzący” białostocki zespół, tak bliski awansu do ekstraklasy. Wierzymy w nasze dziewczęta, spodziewając się jednocześnie, iż będą miały miejsce zwycięstwa dopięte...

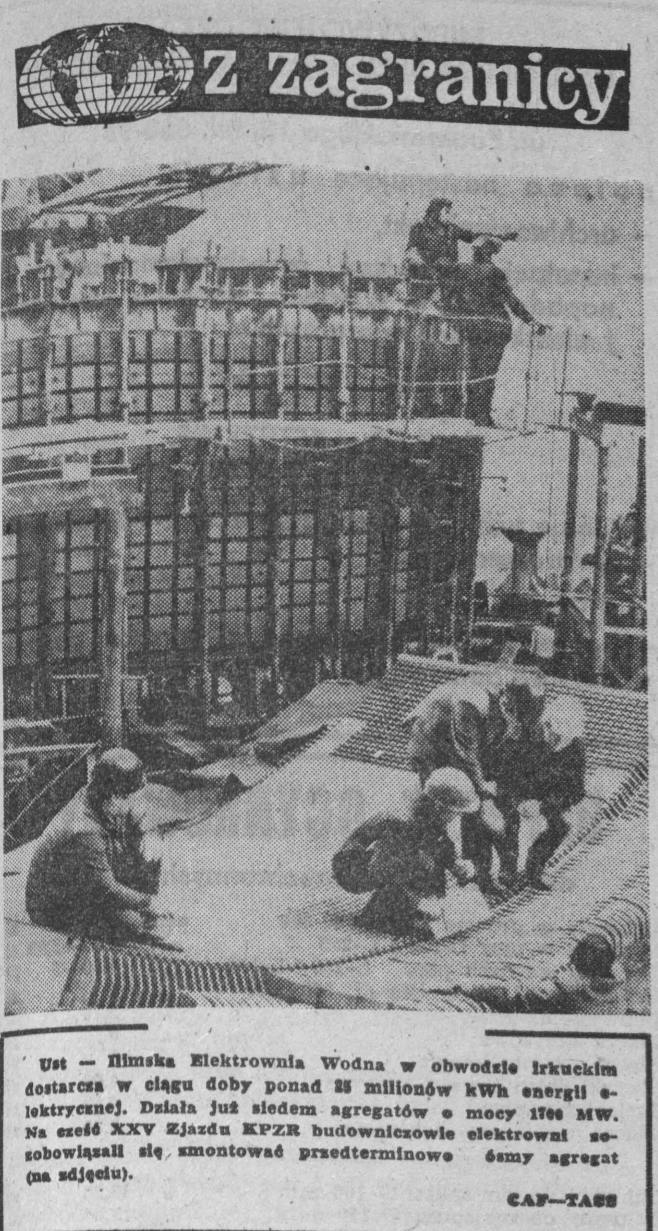
Dr Kaul domaga się surowego ukarania zbrodniarza z Oświęcimia

BONN (PAP) — Korespondent PAP, Eugeniusz Guz pisze: W toczącym się od dwóch lat przed sądem przysięgłych we Frankfurcie nad Menem procesie zbrodniarza hitlerowskiego...

Przypominamy, że sobotni mecz rozpocznie się w hali przy ul. Jurowieckiej o godzinie 17.30, a niedzielny — o godzinie 14. W I rundzie w Krakowie białostoccy wygrali pierwszy pojedynek z Hutnikiem 69:52, a drugi przegrali 48:53. W tym samym meczu w Krakowie najwyżej notuje w zespole krakowskim zasłużyła rozgrywająca Musiał, (ko)

Z życia TKKF

Tradycyjnie już prowadzona jest przez Zarząd Mięski TKKF w Białymstoku liga miejska...



Z zagranicy

Na spotkanie XXV Zjazdu KPZR

Budowlane sukcesy dziewiętej pięciolatki

Jest ich — budowlanych — ponad 10 milionów. Co dzień ktoś w ZSRR zatrudniony jest przy wznoszeniu budynków mieszkalnych, klubów, stadionów, szpitali, szkół, obiektów przemysłowych i rolniczych, magistral transportowych. O ile w pierwszej pięciolatce radzieckiej nakłady inwestycyjne na budownictwo wynosiły 8,8 mld rubli, to w dziewiętej pięciolatce przekroczyły one kwotę 500 miliardów. Takiego tempa przyrostu nakładów inwestycyjnych na budownictwo nie znał i nie zna żaden inny kraj na świecie.

Co mówi raport EKG ONZ

Drewna więcej niż potrzeba

Analizy dokonane ostatnio przez sekcję leśnictwa i gospodarki drewnem Europejskiej Komisji Gospodarczej ONZ w Genewie wskazują, że w roku bieżącym — podobnie jak w ubiegłym — nadal utrzymać się będą nadwyżki drewna nad popytem. Szacuje się, że łączne zapotrzebowanie importowe europejskich krajów socjalistycznych i kapitalistycznych nie przekroczy około 12 mln m sześciu, a więc będzie o 12 proc. niższe niż w rekordowym w obrotach drewnem roku 1973 i tylko o 10 proc. wyższe niż w roku ubiegłym.

Miliard dolarów za dzinsy

Podczas gdy w przemyśle konfekcyjnym większości krajów kapitalistycznych biegnie rok odnotowany został jako jeden z najgorszych w powojennym trzydziściolciu, największy amerykański producent dzinsów — firma Levi Strauss and Co. — San Francisco osiągnęła po raz pierwszy w swej prawie 100-letniej działalności wpływ w wysokości przeszło miliard dolarów z tytułu sprzedaży tego popularnego rodzaju spodni.

Zboże w magazynach — więcej pasz przemysłowych dla rolników, więcej artykułów żywnościowych w sklepach. Więcej zboża — to możliwość ograniczenia kosztownego importu i przeznaczenia dewiz na towary, których faktycznie nie mamy, a potrzebujemy. Tak chyba w skrócie można by wyjaśnić, dlaczego przyspieszenie skupu ziół jest jednym z najważniejszych zadań gospodarki żywnościowej, a wywiązanie się przez rolników z umów kontraktacyjnych — wykładnikiem właściwej postawy obywatelskiej.

W bieżącym roku gospodarczym (1975-76) skup ziół przebiega bardzo nie równomiernie. Dotyczy to w równym stopniu trzech województw: białostockiego, łomżyńskiego i suwalskiego. Obok produjących gmin, realizujących plany skupu z nawiazką, mamy takie, które nie bardzo mają się czym pochwalić, a wręcz przeciwnie. To samo dotyczy poszczególnych wsi i rolników. W naszych rozmowach reporterskich przeprowadzonych przed kilku dniami w trzech gminach woj. białostockiego pytaliśmy o przebieg skupu i możliwość jego przyspieszenia.

W gminie Zabłudów do końca stycznia br. zrealizowano wprawdzie plan w 50 proc., ale w poważnym stopniu zostały się na to dostawy z kółek rolniczych i spółdzielni produkcyjnych. Rolnicy indywidualni wywiązali się z obowiązków kontraktacyjnych dopiero w 37 procentach. W styczniu przywieziono do magazynu GS tylko 28 ton zboża, a zatem dostawy dzienne nie przekraczały średnio jednej tony. Trudno tu wyróżnić jakąś wieś, gdyż wszystkie w opóźnieniu się idą raczej „równo”.

Zdaniem naczelnika miasta i gminy, Mikołaja Gromińskiego, usprawiedliwić należy jedynie rolników ze wsi Rałkowa, Folwark i Dobrzyń, a gdyż na tym terenie prowadzono drenację pól i tam, gdzie jej nie ukończono, zboże częściowo wymokło. W wielu przypadkach sporządzone w związku z tym protokoły strat, które są podstawą odpowiedzialnego umorzenia dostaw. W pozostałych wsiach o pieszość czy niedotrzymanie umów przez rolników nie mają istotnych podstaw. Tym bardziej — mówi naczelnik — że wszyscy, którzy odstawiają zboże, otrzymują

Przodują dobrzy rolnicy



Mikołaj Bodnaruk i Anafazy Oferczuk należą do tych rolników w Dubieźnie, którzy wywiązali się z dostaw zboża. Fot. A. Sokółski

Sprawny skup — dowodem obywatelskiej troski

Indziej. Zresztą z mieszankami nie mamy zbyt dużych kłopotów, więc przetrzymywanie wszystkich zapasów u siebie nie jest żadną koniecznością. Odwiedzamy wreszcie GS w Kleszczelach, który obejmuje swoją działalnością również gminy Czeremcha i Dubicze Cerkiewne. Tutaj w skupie ziół sytuacja zgoła odmienna. Przepięta wykonania planu trzech gmin kształtuje się w granicach 15 proc., przy czym gmina Kleszczel osiągnęła już 50 proc., plasując się tym samym w czołowie województwa. W największych wsiach — Łuskiej, Kleszczel, Dąszo, Suchowole — wywiązano się z umów w 100-110 procentach. Wielu rolników z tych wsi w styczniu dostarczyło na skup dodatkowe tony zboża, na przykład Jan Jakubowski z Kleszczel przywiózł ponad plan 50 ton, a Jan Jakubowski z Łuskiej — 27 ton i tyleż samo jego sąsiad — Demian Ródołek, Konstanty Szkaruk ze wsi Suchowole — ponad 15 ton.

Warto wspomnieć na koniec, że plony ziół w trzech gminach po ostatnich zimyach również nie wypadły najlepiej. U blisko 200 rolników sporządzono protokoły częściowych strat spowodowanych przez dziki lub obfite opady. A jednak nie przeszkodziło to w sprawnym przebiegu skupu

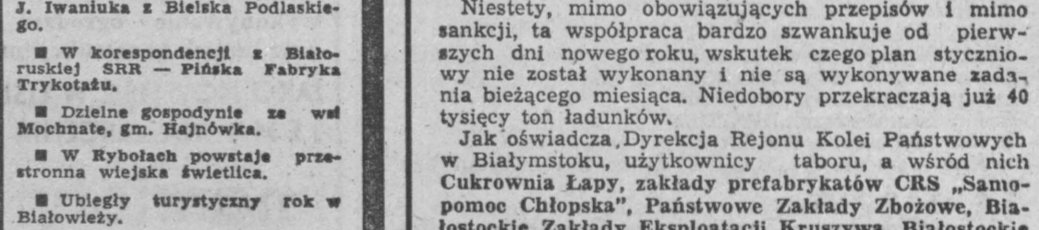
Nasz komentarz

Wzmacnić dyscyplinę przewozową

Wzrost w dynamicznym rozwoju gospodarki narodowej rosną szybko rola i zadania transportu, zwłaszcza kolejowego, na którym spoczywa obowiązek przewożenia ładunków masowych na duże odległości. W ostatnich latach dokonane były zostały zasadnicze wagi przedsięwzięcia inwestycyjne, dzięki którym w dużej mierze odrobiono zaniechania oraz zmodernizowano i rozbudowano krajową sieć PKP. Ażkolwiek w niewystarczającym stopniu w stosunku do potrzeb, zrealizowanych też zostało wiele zadań na stacjach i liniach naszych województw. Na przykład wybudowano drugi tor na linii Mankina — Łapy, zmodernizowano linię Białystok — Czeremcha, zmodernizowano i rozbudowano lokomotywnię w Białymstoku, uzyskano ok. 50 lokomotyw ciężkich spalinyowych, wybudowano dworzec w Białowieży, zbudowano stację ładunkową koło Suwałk i buduje się dwie łącznice w Olecku i Białymstoku oraz zwiększono przepustowość linii Suwałki — Sokółka — Białystok poprzez budowę dwóch nowych stacji na tej trasie.

Te i inne inwestycje zwiększą zdolność przewozową zarówno w transporcie towarowym jak i pasażerskim, wpłyną na poprawę regularności biegu pociągów, polepszą warunki podróżowania ludności oraz pracy służbom PKP.

Opakowania z Białegostoku



Zadrukowana folia trafia na szewark. Pracują tu: Raisa Daniłczuk i Irena Szymańska.

Od lipca ubr. prace budowlane i wyposażone przy pomocy wyspecjalizowanej agencji Organizacji Narodów Zjednoczonych PRZEDSIĘBIORSTWO DOŚWIADCZALNE OPAKOWAŃ W BIAŁYMSTOKU. Docelowo planowana moc produkcyjna osiągnięta w skróconym o miesiąc terminie.

Odpady w pełni wykorzystane

Zakład Przemysłu Drzewnego w Suwałkach jest jednym z wielu producentów tarczy na eksport i rynek krajowy. Przy produkcji tarczy powstają przyrządy odpady. Od trzech lat są one w pełni wykorzystane. W ubr. dla Odrostach Zakładów Celulozowo-Papierniczych w Ostrołęce dostarczono 1.567 m sześciu zębów papierniczych a w br. dostarczył 1 tys. m sześciu.

„POJEZIERZE” proponuje...

Dwie książki Wiecherta

Ernst Wiechert, według Encyklopedii Larousse uznawany jest za trzeciego wielkiego pisarza niemieckiego, tuż po Tomaszu Mannie i Hermannie Hesse. Urodził się w 1897 r. w leśniczówce Pierławce pod Mrągowem na Mazurach, napisał kilkadziesiąt książek, z których kilka ukazało się w tłumaczeniu polskim. Ostatnie wydawnictwo „Pojezierze” wydało dwie pozycje Wiecherta: w 1972 r. „Dzieci Je-

spadek cen i brak zainteresowania nabywców dotyczące będzie różnych rodzajów drewna drewna i papierówki, których zapasy są największe. Lepszą perspektywę zbytu ma natomiast drewno iglaste. Podobne trudności są zbytem (w ub. roku spadek o 6 proc. po raz pierwszy od 20 lat) występują na rynku różnego rodzaju (wiórowych, piśniowych i in.). Zapotrzebowanie na ten, dotychczas bardzo poszukiwany surowiec dla budownictwa, przemysłu meblarskiego, przemysłu opakowań i innych działów gospodarki, kształtuje się jednak różnie w poszczególnych częściach naszego kontynentu; znacznemu spadkowi w Europie Zachodniej towarzyszy nadal znaczne zużycie płyt w krajach socjalistycznych.

Długofalowe prognozy kształtowania się koniunktury na rynku drewna i prefabrykatów z drewna surowca są jednak umiarkowanie optymistyczne. (Interpress)

Na lamach „NIWY”

- Wspomnienia z gorących lat J. Iwanuła z Bielska Podlaskiego.
- W korespondencji z Białostockiej SRR — Piłska Fabryka Trykotażu.
- Dzielną gospodynię ze wsi Mochnale, gm. Hajnówka.
- W Rybalech powstaje przestronna wiejska willella.
- Ubiegły turystyczny rok w Białowieży.
- O nowym zborze wierszy W. Szweda „Dziełstawa przystad”.
- Z prac konferencji metodycznych nauczycieli języka białoruskiego szkół podstawowych.
- Kto wyruł pasiek ob. A. Gonczarow we wsi Harkawie i co było potem...
- Ciekawe korespondencje z różnych miejscowości Białostockiej oraz wyjaśnienia Dyrektora PKS w Białymstoku i WSTW w Hajnówce na krytyczne notatki, zamieszczone w poprzednich numerach tygodnika.
- Bogaty wybór humoru.
- Piosenka ludowa ze wsi Gnieńka koło Zabłudowa oraz melodia z repertuaru A. Jantar „Nie żałujcie serca dziewczyny”.

Nowoczesne urządzenia do produkcji opakowań ze styropianu obsługuje Elżbieta Pańkowska. Fot. Zdzisław Lenklewicz

SPÓŁDZIELNIA PRACY PAPIERNICZO-POLIGRAFICZNA „POGON” w BIAŁYMSTOKU,
ul. Mickiewicza 56, tel. 260-11, 264-31

uprzejmie informuje PT KLIENTÓW, że wykonuje usługi dla ludności:

ZAKŁAD POLIGRAFICZNY – BIAŁYSTOK,
ul. Mickiewicza 56

- ▲ wizytówki,
- ▲ zaproszenia ślubne,
- ▲ nekrologi,
- ▲ inne prace z zakresu druku i powielania.

* * *

ZAKŁAD INTROLIGATORSKI – BIAŁYSTOK,
Rynek Kościuszki 13

- ▲ oprawa książek i czasopism,
- ▲ oprawa prac dyplomowych,
- ▲ naklejanie map i wykresów,
- ▲ inne prace z zakresu introligatorstwa.

* * *

ZAKŁAD FOTO-CHEMIGRAFIA – BIAŁYSTOK
ul. Wasilkowska 22c

- ▲ tabliczki znamionowe na blasze cynkowej,
- ▲ wizytówki na drzwi na blasze cynkowej,
- ▲ zdjęcia do legitymacji i dowodów osobistych,
- ▲ różnego rodzaju wywieszki informacyjne itp.

* * *

ZAKŁAD FOTOGRAFICZNY I ŚWIATŁOKOPII
Białystok, ul. Sienkiewicza 6

- ▲ różnego rodzaju zdjęcia,
- ▲ odbitki na światłokopii dokumentacji budowlanej i inne prace,
- ▲ zdjęcia do legitymacji na poczekaniu w automatycznej kabine produkcyjnej angielskiej w cenie 15 zł za 4 sztuki w ciągu 3 minut.

ZAPRASZAMY DO KORZYSTANIA Z USŁUG W NASZYCH ZAKŁADACH.

USŁUGI WYKONUJEMY SZYBKO I SOLIDNIE.

ZARZĄD.
k 459-0

PRZEDSIĘBIORSTWO HANDLU MEBLAMI w OLSZTYNIE

informuje, że przyjmowane są przedpłaty na rok 1976.

PRZEDPŁATA OBJĘTE SĄ NASTĘPUJĄCE MEBLE: W SKLEPIE W OLSZTYNIE:

- komplet kombinowany „NIDA”
- komplet kombinowany „SŁUPIA”
- komplet stołowy „SŁOWINIEC”
- komplet (ścienny) „SŁOWINIEC”
- zestaw wypoczynkowy „KOSMOS”
- zestaw segmentowy „BUTZOW”
- zestaw segmentowy „WIWENA”
- zestaw segmentowy „DREZDEN”
- zestaw wypoczynkowy „PRAGA”
- zestaw segmentowy „MAZUR” (tylko w I kwartale br.)

w sklepie:

- w Giżycku, w Szczytnie, w Ostródzie, w Iławie, w Bartoszycach, w Piszku, w Elku, w Olecku i Suwałkach.

KREDENSY STOŁOWE POŁYSK I SZAFY 3-DRZWIOWE POŁYSK w sklepach:

- w Giżycku, Szczytnie, w Kętrzynie, Ostródzie, Iławie, Bartoszycach, Piszku, Augustowie, Elku, Olecku i Suwałkach.

SEGMENTY MIESZKALNE „KASZUB”
– w sklepie w Szczytnie.

SEGMENTY MIESZKALNE „ZEFAM III”
– w sklepie w Kętrzynie.

SEGMENTY MIESZKALNE „SAMANTA”
– w sklepie w Ostródzie.

SEGMENTY MIESZKALNE „SAMBOR”
– w sklepie w Iławie i Elku.

KOMPLET STOŁOWY „EWA”
– w sklepie w Bartoszycach.

KOMPLET KOMBINOWANY „KUJAWY” ORAZ KOMPLET STOŁOWY „KUJAWY”
– w sklepie w Suwałkach.

SZCZEGÓŁOWYCH INFORMACJI UDZIELAJĄ SKLEPY PHM.

k 457-0

ODDZIAŁ WOJEWÓDZKI NOT informuje,

iż p.zystępuje do organizacji skróconego kursu przygotowawczego na wyższe uczelnie techniczne.

Zgłoszenia do dnia 20. lutego 1976 roku przyjmuje oraz bliższych informacji udziela:

DZIAŁ DOSKONAŁENIA KADR TECHNICZNYCH OW NOT BIAŁYSTOK,
ul. M. C. Skłodowskiej 2,
tel. 212-27, wewn. 21.

k 463-1

ZAKŁADY USŁUGOWE „ARGED” dokonują

napraw zmechanizowanego sprzętu gospodarstwa domowego:

- **bezpłatnie – w ramach gwarancji**
- **odpłatnie**
- **przyjmują zgłoszenia na szybkie i solidne usługi w zakresie:**

- instalowania pralek automatycznych,
- bojlerów,
- ogrzewaczy wewnętrznych,
- wkładów grzejnych do pieców kaflowych, pieców akumulacyjnych i pozostałego sprzętu gospodarstwa domowego.

UWAGA!

P.H.U. „ARGED” – PROWADZI RÓWNIEŻ sprzedaż abonamentów PRZEDŁUŻAJĄCYCH OKRESY NAPRAW GWARANCYJNYCH.

Kupując abonament unikniesz wysokich kosztów wymiany agregatu i innych napraw.

ZAPRASZAMY DO KORZYSTANIA Z NASZYCH USŁUG.

k 467-1

WOJEWÓDZKA USŁUGOWA SPÓŁDZIELNIA PRACY w BIAŁYMSTOKU

ODDZIAŁ w DĄBROWIE BIAŁOSTOCKIEJ

WYKONUJE USŁUGI dla ludności w następujących branżach:

- ▲ chemiczne czyszczenie garderoby i pranie bielizny
- ▲ ślusarstwo – mechaniczne i naprawa pojazdów mechanicznych,
- ▲ instalatorstwa elektrycznego i odgromowego,
- ▲ murarsko - tynkarskie,
- ▲ malarstwa budowlanego,
- ▲ stolarsko - ciesielskie,
- ▲ instalatorstwa sanitarnego i c.o.,
- ▲ krawieckie,
- ▲ rymarskie,
- ▲ elektromechaniczne,
- ▲ fotograficzne,
- ▲ fryzjerskie,
- ▲ kowalsko - ślusarskie – w tym: wykonywanie ogrodzeń z siatki i bram żelaznych oraz innych konstrukcji metalowych.

JAKO NOWOŚĆ W USŁUGACH WYKONUJEMY NA ZLECENIA INDYWIDUALNE

namioty foliowe ogrodnicze oraz pomniki nagrobkowe.

PONADTO

przyjmujemy rzemieślników w/w branż do prowadzenia zakładów usługowych na trzyczałtowanym rozrachunku na terenie miasta i gminy Dąbrowa Białostocka oraz gminy Suchowola, Sidra i Nowy Dwór.

ZGŁOSZENIA PRZYJMUJE:
BIURO SPÓŁDZIELNI KAŻDEGO DNIA od godz. 7 do 15 oprócz niedziel i świąt.

k 360-00

PAŃSTWOWE PRZEDSIĘBIORSTWO TOTALIZATOR SPORTOWY z przyjemnością informuje.

ZE SZCZĘŚLIWY GRACZ Z WOJEWÓDZTWA BIAŁOSTOCKIEGO W ZAKŁADACH SYSTEMOWYCH Z DNIA 18 STYCZNIA 1976 ROKU – SKRĘSLAJĄC W JEDNYM ZAKŁADZIE 10 CYFR 1 49 WYGRAŁ W DUŻEGO-LOTKA:

**5 płatek
50 czwórek
100 trójek**

ZAPRASZAMY sympatyków do odwiedzenia naszych kolektur i zawierania zakładów systemowych.

k 428-00

OKRĘGOWE PRZEDSIĘBIORSTWO OBROTU ZWIERZĘTAMI HODOWLANYM W BIAŁYMSTOKU ORGANIZUJE

ZAKUPY PSÓW

rasy **OWCZAREK NIEMIECKI** pospolicie zwany „WILK” w niżej podanych terminach:

23.II.1976 r. – Białystok, godz. 10.00,
24.II.1976 r. – Augustów, godz. 10.00,
25.II.1976 r. – Elk, godz. 10.00.

Psy doprowadzone na zakup powinny odpowiadać niżej podanym warunkom:

- wiek 10 miesięcy do 2 lat,
- stan zdrowia – dobry (stwierdzony podczas zakupu na koszt dostawcy),
- budowa silna, odważny, nie powinien reagować na strzały, agresywny z dobrze rozwiniętym instynktem wchowym.

Wycena komisyjna – cena w granicach 5.000–6.500 zł.

Wymagane dokumenty:

1. świadectwo miejsca pochodzenia,
2. świadectwo o szczepieniu psów przeciwko wściekliznie.

Nie wymaga się rodowodów lub metryczek psa.

k 479-1

ZAKŁADY GORSECIARSKIE SPÓŁDZIELNIA PRACY „WZORCOWA” w BIAŁYMSTOKU

poleca

SZEROKI ASORTYMENT USŁUG GORSECIARSKICH

(biustonosze, pasy do pończoch, gorsety – w różnych kolorach i fasonach) z nowoczesnych tkanin importowanych i krajowych

oraz

komplety plażowe z tkanin tradycyjnych.

ZAMÓWIENIA PRZYJMUJĄ i usługi świadczą niżej wymienione zakłady:

- **ZAKŁAD USŁUGOWY nr 1, Białystok,** ul. Broniewskiego 4 (pawilon I piętro),
- **ZAKŁAD USŁUGOWY nr 2, Białystok,** ul. Czysza 23a (wejście od ul. Proletariackiej).

UWAGA – INFORMUJEMY PT KLIENTÓW, że świadczymy również usługi

NA LISTOWNE ZAMÓWIENIA KIEROWANE POD ADRESEM:

ZAKŁADY GORSECIARSKIE SPÓŁDZIELNIA PRACY „WZORCOWA”
15-441 BIAŁYSTOK, ul. Spółdzielcza 8

W ZAMÓWIENIACH LISTOWNYCH PROSIMY PODAĆ NASTĘPUJĄCE INFORMACJE:

a) WYMIARY:

- obwód klatki piersiowej przez biust (w cm),
- obwód klatki piersiowej pod biustem (w cm)

ponadto przy zamówieniach na pasy i gorsety NALEŻY PODAĆ:

- obwód bioder,
- obwód w talii,

b) OPIS OGÓLNY WYROBU:

- fason, kolor, rodzaj tkaniny.

k 444-1

SPÓŁDZIELNIA PRACY USŁUG WIELOBRANŻOWYCH „MEWA” w GIŻYCKU

przyjmuje do naprawy głównej.

w ramach usług dla ludności

- silniki samochodów „Fiat 125”,
- „Warszawa M-20” i S-21 oraz „Lublin”,
- Gaz – 51.

Ponadto

regenerujemy dla rolników wały korbowe do ciągników oraz silników spalinowych.

Adres zakładu: Świdry koło Giżycka, tel. 26-71.

k 375-00

DOZ

OKRĘGOWE PRZEDSIĘBIORSTWO OBROTU ZWIERZĘTAMI HODOWLANYM W BIAŁYMSTOKU ORGANIZUJE

ZAKUPY PSÓW

rasy **OWCZAREK NIEMIECKI** pospolicie zwany „WILK” w niżej podanych terminach:

23.II.1976 r. – Białystok, godz. 10.00,
24.II.1976 r. – Augustów, godz. 10.00,
25.II.1976 r. – Elk, godz. 10.00.

Psy doprowadzone na zakup powinny odpowiadać niżej podanym warunkom:

- wiek 10 miesięcy do 2 lat,
- stan zdrowia – dobry (stwierdzony podczas zakupu na koszt dostawcy),
- budowa silna, odważny, nie powinien reagować na strzały, agresywny z dobrze rozwiniętym instynktem wchowym.

Wycena komisyjna – cena w granicach 5.000–6.500 zł.

Wymagane dokumenty:

1. świadectwo miejsca pochodzenia,
2. świadectwo o szczepieniu psów przeciwko wściekliznie.

Nie wymaga się rodowodów lub metryczek psa.

k 479-1

MIĘDZYWOJEWÓDZKA USŁUGOWA SPÓŁDZIELNIA INWALIDÓW w OLSZTYNIE
ul. Paderewskiego 12, tel. 660-95

poleca następujące usługi:

- archiwowanie akt,
- instalację urządzeń przeciwwłamaniowych i napadowych w sklepach, bankach, muzeach i mieszkaniach prywatnych.

* * *

ZAKŁAD w KĘTRZYNIE,
ul. Sikorskiego 63

wykonuje usługi w przeciągu kilku dni z zakresu:

- elektromechaniki
- oraz
- naprawy zmechanizowanego sprzętu gospodarstwa domowego.

k 494-0

OSPRZĘT OCYNKOWANY

do instalacji piorunochronnych

Uchwyty w drewno L-150 i L-250	cena	3,60–4	zł
Uchwyty w mur L-150 i L-250		3,60–3,90	zł
Uchwyty na dach pap. L-150 i L-250		4,80–5	zł
Uchwyty pod dachówkę dł. 300+128		4	zł
Uchwyty na kalenicę		5,70	zł
Złącza krzyżowe		5	zł
Złącza trójprzelotowe		5	zł
Zaciski trójnikowe 3-śrubowe		4,00	zł
Zaciski rynnowe		6,50	zł
Złącza pomiarowo-kontrolne		8,30	zł

Uchwyty do rur spust. Ø 100 mm		13,20	zł
Uchwyty do rur spust. Ø 120 mm		13,70	zł
Uchwyty do rur spust. Ø 150 mm		14,70	zł
Uchwyty do rynien okap. Ø 100 mm		10,20	zł
Uchwyty do rynien okap. Ø 120 mm		10,40	zł
Uchwyty do rynien okap. Ø 150 mm		11,20	zł

LAWKI parkowe cena 1.020 zł,
LAWKI szatniowe „ 460 zł.

Zamówienia prosimy kierować pod adresem:

CENTRALNY ZWIĄZEK SPÓŁDZIELNI PRACY SPÓŁDZIELNIE PRZEDSIĘBIORSTWA ZAOPATRZENIA I HANDLU
ul. Chodkiewicza 9/11, barak 7
telefon 238-86, 239-94
85-065 B Y D G O S Z C Z.

k 481-0

FABRYKA SAMOCHODÓW OSOBOWYCH w WARSZAWIE
ul. Stalingradzka 50

poszukuje producentów (przedsiębiorstw uspołecznionych) na wykonanie z materiału wykonawcy – palet i pojemników o konstrukcji metalowej i metalowo-drewnianej służących do składowania i transportu części, zespołów i podzespołów według dokumentacji FSO.

INFORMACJI UDZIELA:
Dział Zaopatrzenia Produkcji FSO,
WARSZAWA, ul. Stalingradzka 50, Hala 9,
pokój 203, telefon 11-10-19.

Dokumentacja do wglądu na miejscu.

Ceny według kalkulacji wykonawcy zatwierdzone przez Dział Cen FSO.

k 418-1

WOJEWÓDZKI ZWIĄZEK KÓLEK ROLNICZYCH w SIEDLCACH

ZGŁASZA ZAPOTRZEBOWANIE NA DOSTAWĘ ŻUZLA

nadającego się do produkcji prefabrykatów żużło-betonowych. Roczne zapotrzebowanie wynosi 10 tys. ton i aktualne będzie w latach następujących.

Dostawa żuzła może następować sukcesywnie.
Prosimy o podanie ceny za 1 tonę żuzła.

Oferty prosimy przysyłać pod adresem:

Wojewódzki Związek Kolek Rolniczych w Siedlcach, ul. Kościuszki 7.

k 420-1

ROLNIKU!

PRZECZYTAJ I POWIADOM SĄSIADÓW, że GMINNE SPÓŁDZIELNIE „SAMOPOMOC CHŁOPSKA” w Kleszczelach, Siemiatyczach i Dąbrowie Białostockiej

PROWADZA SKUP

SŁOMY ŻYTNEJ I PSZENNEJ OZIMEJ

w cenie 130 zł za 100 kg.

Przy tak korzystnej cenie warto zrobić w gospodarstwie biłans potrzeb słomy, a nadwyżki sprzedać w Gminnej Spółdzielni.

Punkty skupu zlokalizowane są w pobliżu stacji kolejowych.

WZGS „Samopomoc Chłopska” ZOR Białystok. k 496-0

MASŁO ROŚLINNE codziennie na naszym chlebie.

RSW „PRASA-KSIĄŻKA-RUCH” PRZEDSIĘBIORSTWO WYDAWNICZO-KOLPORTAŻOWE... WYKONANIE remontów bieżących kiosków „RUCH” sztuk 75, sklepów „Ruch” sztuk 3 oraz malowanie i remont mebli klubowych w 50 klubach Prasy i Książki na terenie byłych powiatów...

GMINNA SPÓŁDZIELNIA „SAMOPOMOC CHŁOPESKA” w KOLNIE... PRZETARG NIEOGRANICZONY na sprzedaż ciągnika „Ursus” typ C-355, nr silnika 144235, nr podwozia 146125, rok produkcji 1972, nr rejestracyjny AS 6288...

POLSKI ZWIĄZEK MOTOROWY WOJEWÓDZKI ZESPÓŁ DZIAŁALNOŚCI GOSPODARCZEJ w BIAŁYMSTOKU... PRZETARG NIEOGRANICZONY na samochody: „Warszawa 223” rok produkcji 1969, nr rej. AO 59-72 — cena wywoławcza 30.000 zł...

RSW „PRASA-KSIĄŻKA-RUCH” PRZEDSIĘBIORSTWO WYDAWNICZO-KOLPORTAŻOWE I ODDZIAŁ w BIAŁYMSTOKU... PRZETARG NIEOGRANICZONY na wykonanie remontów bieżących kiosków „Ruch” w ilości 82 szt. oraz 13 sklepów i stoisk podległych I Oddziałowi w Białymstoku...

Z DNIEM 1 STYCZNIA 1976 ROKU utworzono wielozakładowe PRZEDSIĘBIORSTWO BUDOWNICTWA NAFTOWEGO I GAZOWNICZEGO... Z SIEDZIBĄ w ZABRZU, ul. Wolności 339

adres telegr. „NAFTOGAZOBUDOWA” Zabrze, tel. 71-12-11 do 18... powstałe z połączenia: - Budownictwa Urzędzeń Gazowniczych „Gazobudowa” w Zabrzu, - Przedsiębiorstwa Budownictwa Naftowego „Naftomontaż” w Krośnie...

PRZEDSIĘBIORSTWO BUDOWNICTWA NAFTOWEGO I GAZOWNICZEGO PROWADZI NASTĘPUJĄCE ZAKŁADY NA PEŁNYM WEWNĘTRZNYM ROZRACHUNKU GOSPODARCYM: Zakład Budownictwa Naftowego i Gazowniczego — Gazomontaż — Wołomin z siedzibą w Wołominie...

Tylko do 19 lutego br. atrakcyjne występy estradowe. W programie: Janina Znyk, Andrzej Znyk - duet akrobatyczny, - striptease, Zbigniew Kapuściński - piosenki i konferansjerka. PRZEDSIĘBIORSTWO PRZEMYSŁU GASTRO-OMICZNEGO w BIAŁYMSTOKU ZAPRASZA DJ RESTAURACJI: „Dariusia” - od godz. 21 „Romantyczna” - od godz. 24



Wyrazy głębokiego współczucia kol. MIKOŁAJOWI TYSZUKOWI z powodu śmierci TESCIOWEJ

Wyrazy współczucia kol. ŁUCJI MEIROWSKIEJ z powodu zgonu OJCA

Wyrazy głębokiego współczucia kol. JÓZEFOWI FALKOWSKIEMU z powodu zgonu OJCA

Wyrazy głębokiego współczucia kol. ALEKSANDROWI DUSYNOWI z powodu zgonu MATKI

Wyrazy głębokiego współczucia RODZINIE z powodu śmierci Drogiego Kolegi lek. med. BOLESŁAWA CZYZEWSKIEGO

Wyrazy głębokiego współczucia kol. WŁODZIMIERZOWI DANISZEWSKIEMU z powodu zgonu MATKI

Wyrazy szczerzego współczucia kol. RYSZARDOWI GÓRSKIEMU z powodu śmierci OJCA

Wyrazy głębokiego współczucia kol. AURELI J. ROGALSKIEJ z powodu zgonu OJCA RYSZARDA KOZŁOWSKIEGO

Wyrazy szczerzego współczucia RODZINIE z powodu zgonu ANTONIEGO BOBRUKIEWICZA

Wyrazy szczerzego współczucia kol. KRYSZTYNIE HALICKIEJ z powodu zgonu MATKI

Dyrekcji PTT-K i Zakładu „Las” w Augustowie oraz Zakładów Nankowego w Białymstoku, wspaniałym i wszystkim, którzy dali pomoc i wzięli udział w pogrzebie naszego ojca ALEKSANDRA SZCZEPANIEGO

Wyrazy głębokiego współczucia Dyrektorowi TOR ob. inż. MICHAŁOWI OSTRÓWCE z powodu śmierci MATKI

Wyrazy współczucia kol. MIECZYSLAWOWI GRODZKIEMU z powodu zgonu ŻONY HENRYKI GRODZKIEJ

Wyrazy głębokiego współczucia kol. kol. FELIKSowi i JANOWI DEREWOŃKO z powodu śmierci OJCA I TESCIA

Dnia 6 lutego 1976 roku zmarł nagle lekarz radiolog BOLESŁAW CZYZEWSKI wieloletni pracownik służby zdrowia w Łomży i ofiarny społecznik.

Wyrazy głębokiego współczucia RODZINIE z powodu zgonu Dyrektora, KZ, Rada Zakładowa Szpitala Zespolonego w Łomży.

Wyrazy głębokiego współczucia dr med. ALEKSANDROWI MODZELEWSKIEMU z powodu zgonu OJCA

Wyrazy głębokiego współczucia lek. med. IGOROWI MAKSYMOWI z powodu zgonu OJCA

Wyrazy głębokiego współczucia kol. TERESIE CZYŻ z powodu zgonu OJCA

Wyrazy głębokiego współczucia kol. MIECZYSLAWOWI KRAŚNICKIEMU z powodu zgonu BRATA

Wyrazy głębokiego współczucia dr med. TERESIE ZACHEK-MODZELEWSKIEJ z powodu zgonu TESCIA

Wyrazy głębokiego współczucia lek. med. KAZIMIERZOWI TUROWSKIEMU z powodu zgonu OJCA

Wyrazy szczerzego współczucia kol. JANINIE BAKUNOWSKIEJ z powodu zgonu OJCA

Wyrazy szczerzego i serdecznego współczucia inż. MICHAŁOWI OSTRÓWCE i kol. WIERZE ARCIŚZEWSKIEJ z powodu śmierci MATKI

Wyrazy głębokiego współczucia kol. kol. IRENIIE WASILEWSKIEJ i ZOFII BYKOWSKIEJ z powodu zgonu MATKI

Wyrazy głębokiego współczucia kol. JERZEMU MATCZYŃSKIEMU z powodu zgonu MATKI

Wyrazy głębokiego współczucia kol. kol. IRENIIE WASILEWSKIEJ i ZOFII BYKOWSKIEJ z powodu zgonu MATKI

Wyrazy szczerzego współczucia kol. EUGENIUSZOWI FAJOWI z powodu zgonu OJCA

KOMUNIKAT Przy ZARZĄDZIE WOJEWÓDZKIM LIGI OBRONY KRAJU w Suwałkach POWSTAŁA SEKCJA PIĘTOWNURKÓW dla chętnych chłopców i dziewcząt, którzy ukończyli 17 rok życia.

KOMUNIKAT DYREKCJA OKRĘGOWA DRÓG PUBLICZNYCH w BIAŁYMSTOKU podaje do wiadomości, że w związku z budową wiaduktu w Łapach ZOSTAJE ZAMKNIĘTY PRZEJAZD KOLEJOWY NA DRODZE PAŃSTWOWEJ ROSZKI WODZKI — BRAŃSK w ŁAPACH oraz z odzinki ulic: Płonkowskiej, Nowotki, Wesołej, Brańskiej i Goździkowskiej

OGŁOSZENIA DROBNE POTRZEBA pomoc do 4-letniego dziecka. Warunki dobre. Zgłaszać się po godz. 16. Białystok, Piastowska 3a, m. 81. SAMODZIELNA pomoc domowa do lat 50 do bezdeletniej rodziny potrzebna. Warunki dobre. Oddział, dzielnia pokok. Kosirowski, Gdańsk Wrzeszcz, Karłowicza 28.

PRZEDSIĘBIORSTWO PRZEMYSŁU GASTRO-OMICZNEGO w BIAŁYMSTOKU, ul. Rynek Kościuszki 6 ogłasza PRZETARG NIEOGRANICZONY na sprzedaż samochodu marki „Nysa” typ T-521, rok produkcji 1970, nr silnika 316122, nr podwozia 67281, nr rej. AO 49-72.

OBWIESZCZENIE O LICYTACJI KOMORNIK SĄDU REJONOWEGO w SUWAŁKACH mający kancelarię w Suwałkach przy ul. Kościuszki nr 69 podaje do publicznej wiadomości, że w dniu 16 marca 1976 roku o godz. 9 w Sądzie Rejonowym w Suwałkach (kancelaria Komornika) odbędzie się licytacja nieruchomości:

1) Nieruchomość położona w Suwałkach przy ul. Lotniczej nr 69 należąca do Janiny i Benedykta Truszkowskich stanowiąca współwłasność, została oszacowana na sumę złotych 64.280,—

ZAKŁAD DOSWIADCZALNY POLSKIEJ AKADEMII NAUK w POIĘTLNIE, gm. Ruciana-Nida, woj. suwalskie ogłasza PRZETARG NIEOGRANICZONY na wykonanie robót budowlanych — budowa osady robotników lepszych (budynki mieszkalny dwurodziny plus budynek gospodarczy).

