

**Mapa etnograficzna Ziem Wschodnich
(POLSKA LITWA I BIAŁORUŚ)**

podług spisu oficjalnego z grudnia 1919
wykonana przez

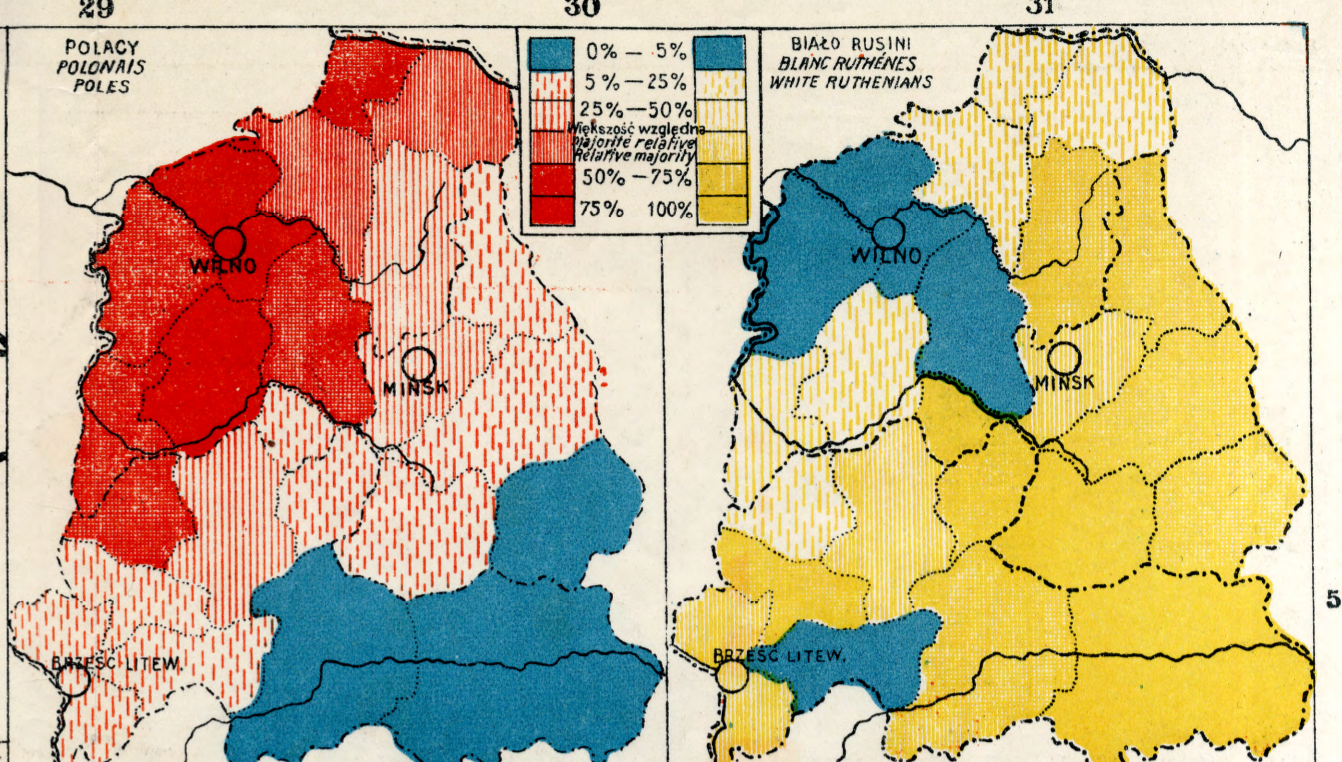
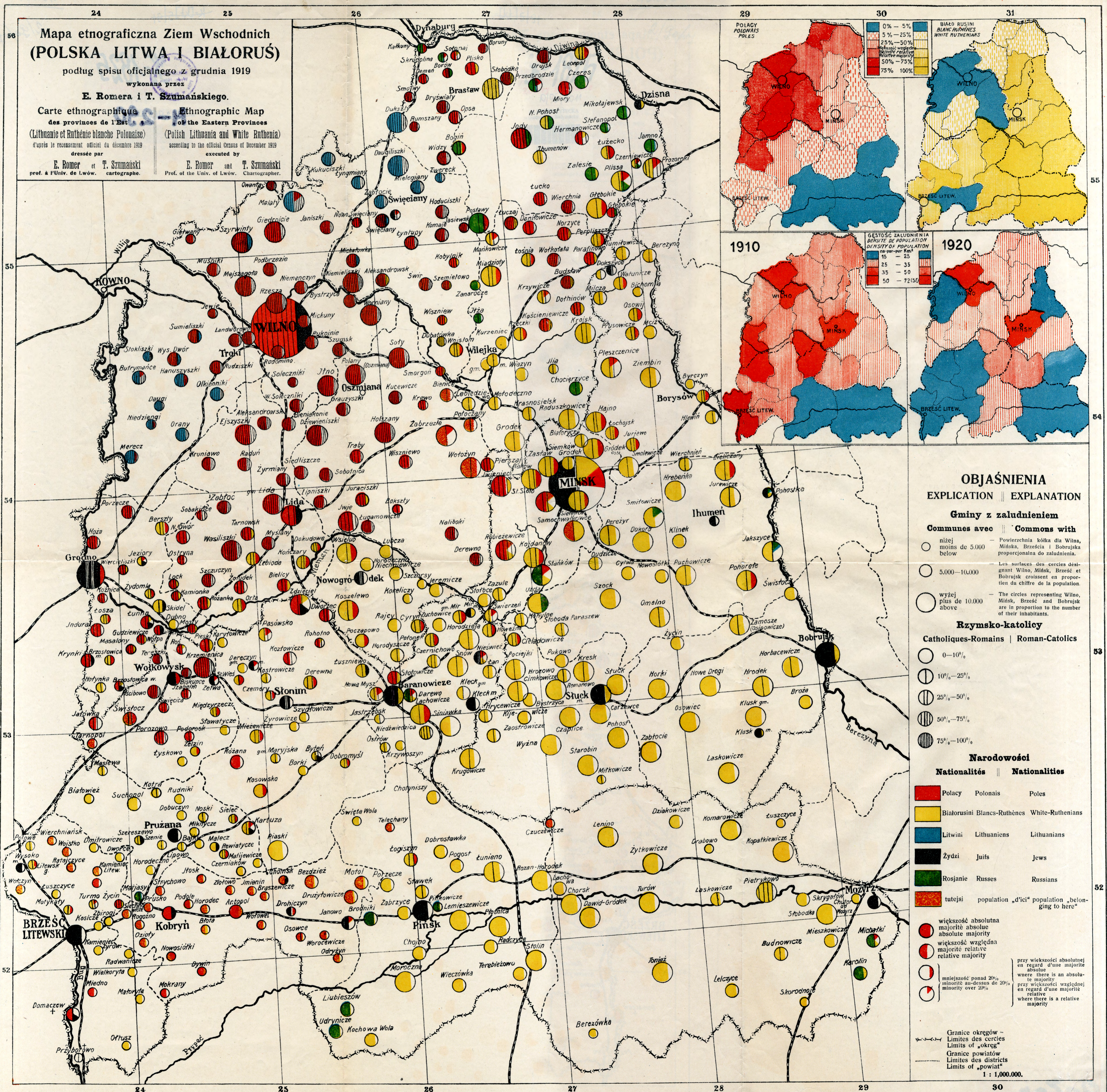
E. Romera i T. Szumanskiego.

**Carte ethnographique
des provinces de l'Est
(Lituanie et Ruthénie blanche Polonaise)**
d'après le recensement officiel du décembre 1919
dressée par

E. Romer et T. Szumanski
prof. à l'Univ. de Lwów. cartographe.

**Ethnographic Map
of the Eastern Provinces
(Polish Lithuania and White Ruthenia)**
according to the official Census of December 1919
executed by

E. Romer and T. Szumanski
Prof. of the Univ. of Lwów. Cartographer.



**OBJAŚNIENIA
EXPLICATION || EXPLANATION**

**Gminy z zaludnieniem
Communes avec || Commons with**

- niżej 5.000 — Powierzchnia kółka dla Wilna, Mińska, Brześcia i Bobrujska proporcjonalna do zaludnienia.
- 5.000—10.000 — Les surfaces des cercles designant Wilno, Mińsk, Brześć et Bobrujsk croissent en proportion du chiffre de la population.
- wyżej 10.000 — The circles representing Wilno, Mińsk, Brześć and Bobrujsk are in proportion to the number of their inhabitants.

**Rzymsko-katolicy
Catholiques-Romains | Roman-Catolics**

- 0—10%
- 10%—25%
- 25%—50%
- 50%—75%
- 75%—100%

**Narodowości
Nationalités || Nationalities**

- Polacy Polonais Poles
- Białorusini Blancs-Ruthènes White-Ruthenians
- Litwini Lithuaniens Lithuanians
- Żydzi Juifs Jews
- Rosjanie Russes Russians
- tutejsi population „d'ici” population „belonging to here”

● większość absolutna
absolute majority
 ● większość względna
relative majority
 ○ mniejszość ponad 20%
minority over 20%

— Granice okręgów —
Limites des cercles
Limits of „okręg”
 - - - - - Granice powiatów
Limites des districts
Limits of „powiat”
 1 : 1,000,000.