

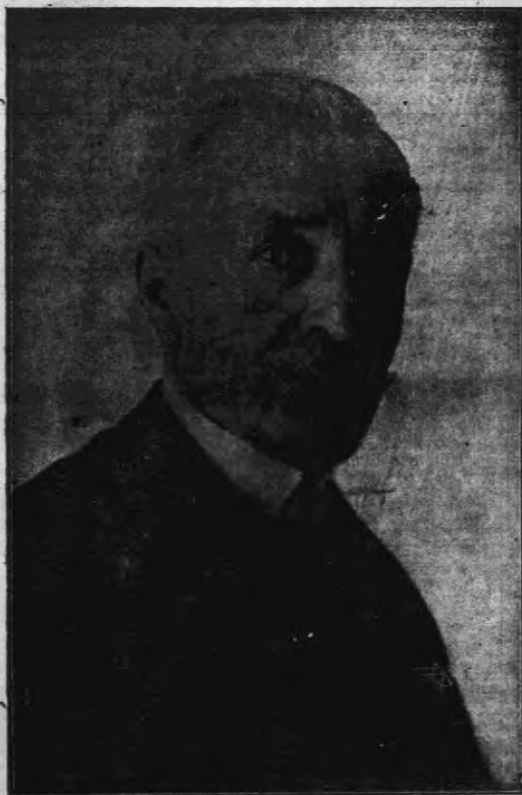
# ZYCIE NOWOGRÓDZKIE

BIULETYN POSWĘCONY SPRAWOM ZIEMI NOWOGRÓDZKIEJ.

Adres Redakcji i Administracji: NOWOGRÓDEK, ul. 3-go maja, Nr. 1. — Telefony 75 i 100.

Wszystkim Prenumeratorom, Czytelnikom, Przyjaciółom i Współpracownikom „Życia Nowogródzkiego” przesyłamy życzenia „Wesołych Świąt”  
Redakcja i Administracja.

## Twórcy mocarstwowej potęgi Polski



PREZYDENT RZECZYPOSPOLITEJ POLSKIEJ  
IGNACY MOŚCICKI



PIERWSZY MARSZAŁEK POLSKI  
JÓZEF PIŁSUDSKI

W wigilijną noc, po usianym miliardem gwiazd firmamencie po przez mgławicę nieba idzie myśl ludzka i błędzi szukając źródła prawdy.

Na roznamiętione płomieniem walki serca splywa cisza.

Oto rok znowu upłynął w znoju i trudzie i odwróciła się karta historii na której zapisane zostało wszystko to, czegośmy dokonali i to czegośmy zaniedbali.

Poprzez sniegiem pokryte ziemie Polski w tę mroźną cichą noc idzie pieśń, odbija się o konary skostniałych drzew i tysiącem echem uderza w niebo. „Bóg się rodzi moc tru-

chleje...”. A przed nami odsłania się nowa niezapisana karta historii, którą czynami naszymi wypełnić będziemy musieli.

Czem ją zapelnimy? Choć idą w świat hasła pokoju, międzynarodowe, antagonyzmy nie ścichły, rywalizacja państw nie spoczęła, zaszębiają się i ścierają wzajemne interesy, i my dziś już jako państwo w grze tej nie mamy bierniej roli, przestaliśmy być objektem a staliśmy się podmiotem działań polityki międzynarodowej. Zmusza nas to do baczej czujności, do wytężonej pracy, aby nie rozwiązywały się problemy znaczenia ogólnego mimo nas, abyśmy nie zostawiali na uboczu

wielkich dróg polityki międzynarodowej.

Mamy przed sobą zadania wielkie uregulowania stosunku do naszych sąsiadów, z których jedno ciągle jeszcze znajdują się w stadium przewidywania, inne już wprost wrogie, czekają na zaletwienie.

Wymaga to od nas wzmocnienia stanu wewnętrznego w państwie i rozwiązania tych problemów polityki wewnętrznej, które na rozwój gospodarczy państwa wpływają.

Dziesięcioletni okres istnienia państwa przekonał nas, że tylko zgodna wytężająca praca wszystkich czynników społecznych przynieść może oczekiwane re-

zultaty. Wyniki w tym okresie osiągnięte wskazują że znajdujemy się na drodze rozwoju, że posiadamy siły, które ten rozwój przyspieszać mogą jeśli siły te nie będą działały rozbieżnie.

Dzisiaj już nie mamy potrzeby wieść jałowych sporów o zasady — Nie mamy potrzeby marnować sił w walkach partyjnych zatrzymać sobie atmosfery życia jarzgotem kłótni.

Drogi i linje rozwoju zostały wytknięte a co ważniejsze na drogach tych osiągnięte zostały tak wspaniałe sukcesy, że patrząc na nie, nie chce się wierzyć, że dokonał tego naród tak jeszcze nie dawno nekany zarzewiem wewnętrznych sporów

i walk partyjnych. — Dzisiaj spory te i walki należą już do przeszłości i choć tu i owdzie odezwie się zgrzyt jakiś to społeczeństwo w swej masie ogromnej odeszło z terenu bezpłodnej gadaniny a stanęło do wytężonej pracy dla dobra państwa i przyszłych pokoleń. W wigilijną noc patrząc na etap przebytej drogi musimy sobie powiedzieć że idziemy drogą zgodną — że pragniemy aby zniknęły do reszty swary i kłótnie i nastąpiło pojednanie wszystkich warstw społecznych i narodowości w ramach Najjaśniejszej Rzeczypospolitej i dla szczęścia przyszłych pokoleń.

K.













Jedwabnictwo w polsce

W ostatnich czasach coraz częściej spotykamy się w Polsce z głosami, które propagują hodowlę jedwabników. Jestto rzeczywiście sprawa poważna, gdyż galia tego przemysłu mogłaby dać przedwzrostkiem zarobek...

W krajach, gdzie jedwabnictwo jest rozwinięte na szeroką skalę, jak we Włoszech, Francji, Szwajcarii, istnieje przemysł hodowania morwy, a mianowicie, który się na targ do miasta przywozi. Rozwój jedwabnictwa w Polsce...

Boże Narodzenie w Europie.

Niemia żadnego kraju w Europie, gdzieby chociażby w kilku domach nie obchodzono uroczystości narodzin Dzieciątka Jezus. Zewnętrzne cechy obchodu tego święta są w wielu krajach różne...

Pod choinką musi stać koniecznie łożek, zbudowany przez dzieci bez żadnej pomocy starszych. W Szwecji w dniu Bożego Narodzenia wszyscy wieczorem...

Przypowieści i przysłowia ludowe na Boże Narodzenie

Na Wigilię każdego, choćby wroga, w dom przyjąć należy. Wigilia piękna i jutrzienia jasna, będzie stołoga ciarna. Kiedyś gody (Boże Narodzenie) ciemne, to stołoga jasna.

W najbliższym czasie nastąpi otwarcie autoryzowanego przedstawicielstwa samochodów

„Chevrolet”-„Oakland”-„Pontiac”

koncernu „General Motor Company A/S” pod firmą AUTO-GARAŻE W NOWOGRODKU. CZĘŚCI, OLIWA, STACJA OBSŁUGI SAMOCHODÓW.

MIERNICZY PRZYSIĘGŁY Inżynier J. Jerôme

Brześć n./B. ulica Zygmuntowska 69. Telefon 104. Przyjmuje roboty parcelacyjne, komasacyjne, regulacja serwitutow.

PAŃSTWOWY BANK ROLNY

Instytucja Centralna w Warszawie, Nowogrodzka 50. Oddział w Wilnie, W. Pohulanka 24. Kapitał zakładowy 100 milionów złotych. PAŃSTWOWY BANK ROLNY: udziela długoterminowych pożyczek...

Na gwiazdkę.

Na gwiazdkę. poleca po cenach KONKURENCYJNYCH i na długoterminowe raty: maszyny do szycia, gramofony, patefony...



ROZMAITOŚCI

Jedna osoba w dziesiątce postaciach. Lekkarz angielski, dr. Albert Wilson, był prezesem Royal Medical Society...

W Anglii zwierzęta muszą wrpededniu... pościć, zanim im otrzymają podwójnej porcji w dzień Bożego Narodzenia.

W Rumunii pięką kołacz specjalnych kształtów, mający wyobrazić Dzieciątka, spowite w pieluski. Kołacz ten wypełniony jest miodem i orzechami.

Złoto wyparło perły

Skończyło się panowanie perel. Łzawe symbole smutku i bólu nie będą już lśnić młodemu odbłaskaniu na śnieżnej pierśi modniści wielko-światowych. Złote ozdoby, serduśka, wota miodne w postaci medalionów...

Maluczko, a wrócimy do rymnickiej tuniki, która tak pięknie wygląda obyszta srebrna lub złota lama.

Londyn może być zniszczony w 12 godzin

W stowarzyszeniu Przyjaciół Ligi Narodów w Londynie lord Hals który miał odczyt o wojnie w przyszłości. Prelegent wyraził przekonanie, że został już wynaleziony gaz, którym można wytruć ludność Londynu w przeciągu 12 godzin.

Jest to starożytny Grecji Boże Narodzenie znane było pod nazwą „Święta świec”.

Boże Narodzenie w Japonii

Podobnie jak starożytni Germanowie świętowali dzień, w którym następowala zima, tak i w dawnej Japonii dzień ten od wiosek był obchodzony uroczyście. Japończycy nazywają dzień ten „Ichijo raifuku”, czyli „powrót dobrego szczęścia”.

Wśród jubilerów zapanował ruch niebывawy. Wysilają się oni na kompozycje metalu, któryby nie występował z wyglądu złotu, a jednak był nieco tańszym.

Spółka „EKONOMJA” w Baranowiczach

Najstarsza firma chrześcijańska. — Rok założenia 1921. Dział myśliwski BRONI amunicji i przyborów myśliwskich. Ceny ściśle według cenników warszawskich.

NA ZBLIŻAJĄCE SIĘ ŚWIĘTA „POLSKA CUKIERNIA”

Do wynajęcia. POLSKA CUKIERNIA: Torły, struclę, cukry, bombonjerki, pierniki. Najtańsze i najprzyjemniejsze podarunki świąteczne. OBSTALUNKI na wszelkie WYROBY CUKIERNICZE.

NAJTANIEJ

WIELKI WYBÓR z dwudziestu najlepszych fabryk Wódki getunkowej, specjały wytrawne, koniaki, winogronowe, wina owocowe specjalne lecznicze wina likiery. DOSTARCZA SKLEP WÓDEK S. TAJTELBAUM NOWOGRODEK W. Rynek 16.

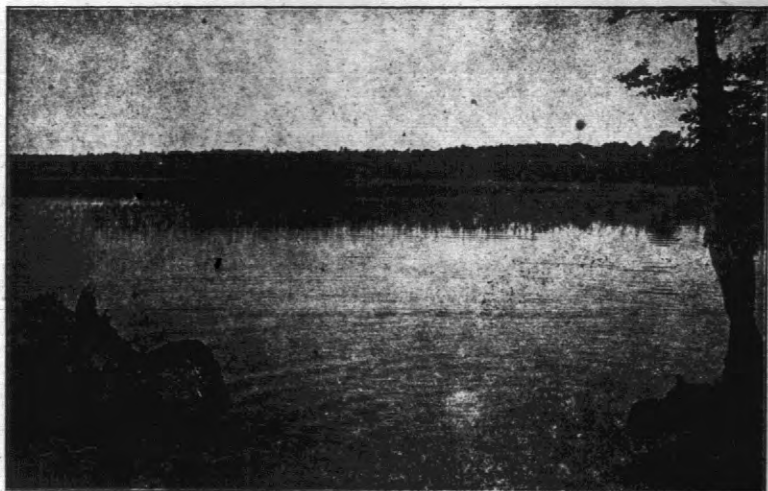
BANK KREDYTU SPÓŁDZIELCZEGO

OGRAŃCZONA ODPOWIEDZIALNOŚCIĄ Baranowicze, ul. Ułańska Nr. 3, telefon 115. Załatwia wszelkie czynności w zakresie bankowości wchodzącej.





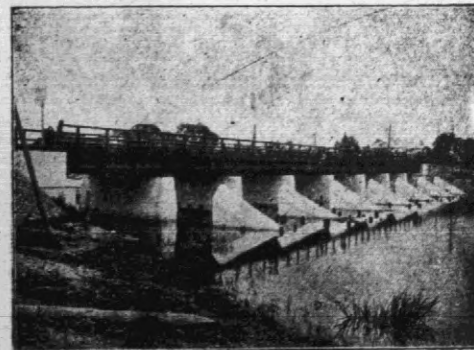
# DODATEK ŚWIĄTECZNY „ŻYCIA NOWOGRÓDZKIEGO“



Jezioro Świtcz



Nadleśnictwo Nowogródzkie w Łowcach



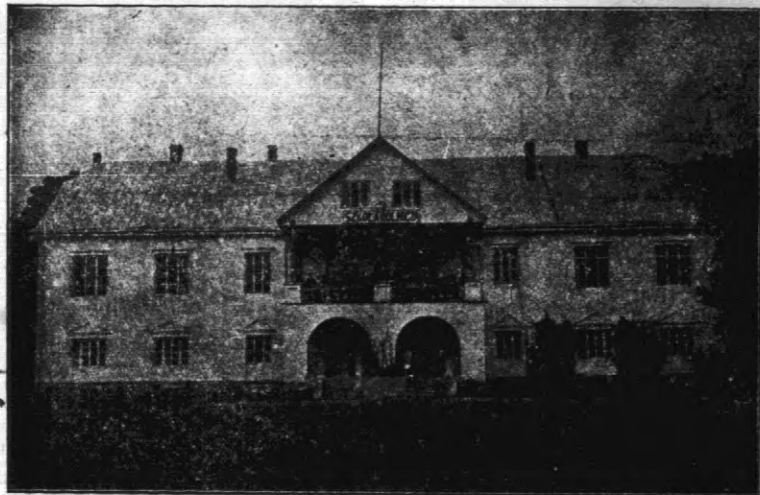
Most na rzece Szczarce w Słonimie



Poswięcenie gmachu Starostwa w Słonimie



Mechaniczny równacz dróg przy pracy



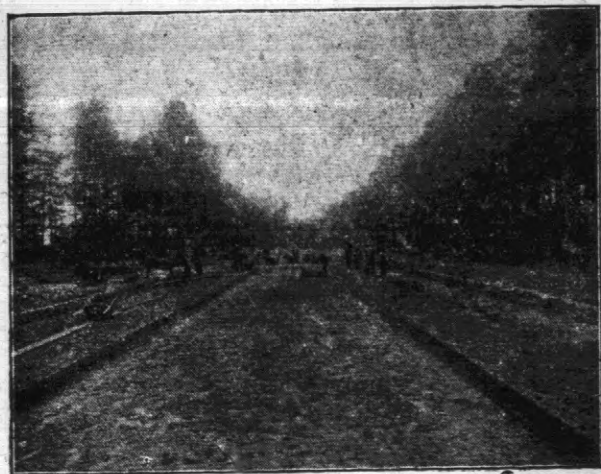
Szkoła rolnicza w Łazdunach, pow. Wołyńskiego



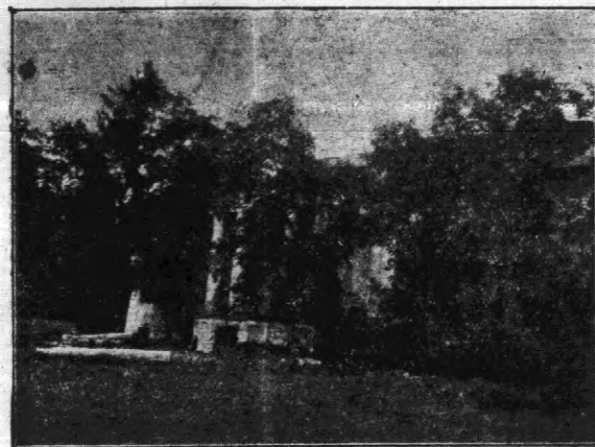
Nowo zbudowany most przez Niemen  
w Mikołajewie



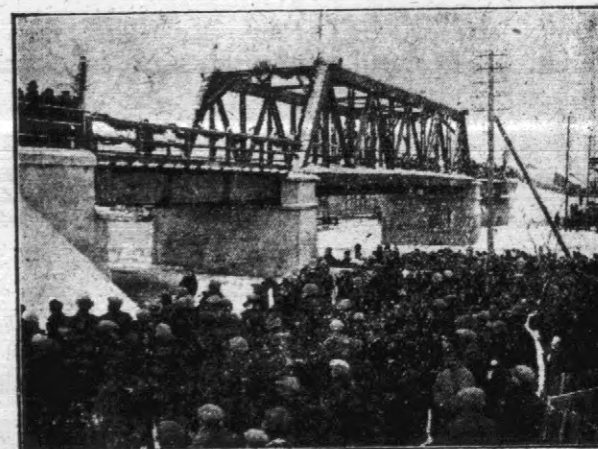
Przepusty betonowe w Walówce  
pow. Nowogródzkiego



Budowa drogi Lida—Ejszyszki



Dom w Hrycewiczach, pow. Nieświeskiego  
w którym mieszkał Rejtan



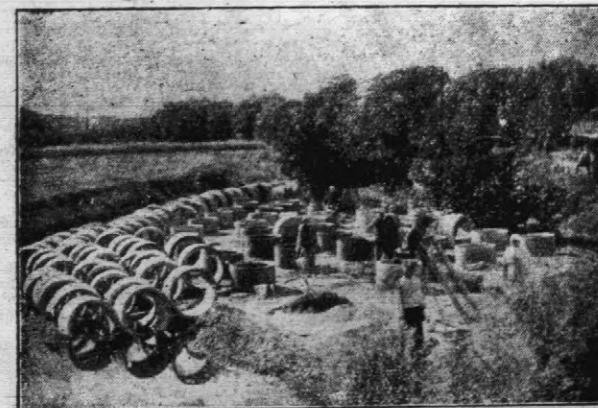
Momen. poświęcenia mostu na kanale rzeki Szczary  
w Słonimie



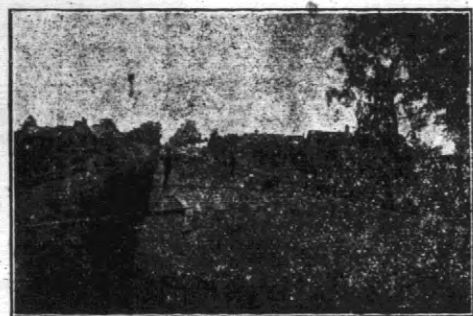
Specjalne maszyny drogowe przyspieszają budowę dróg  
w powiecie Nowogródzkim



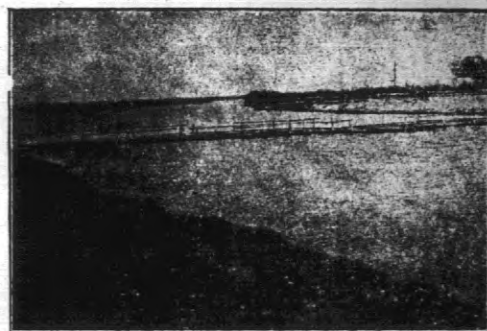
Pokaz hodowlany, powiatu Słonimskiego



Betoniarnia Sejmikowa w Słonimie



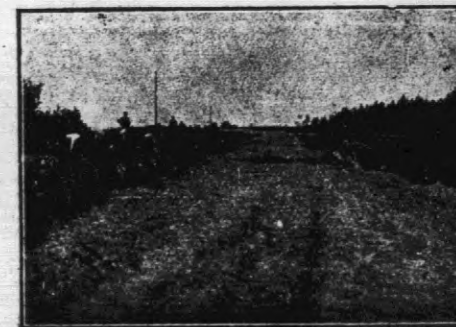
Budowa drogi Lida—Jodki



Miejsce na którym zbudowano most przez Niemen



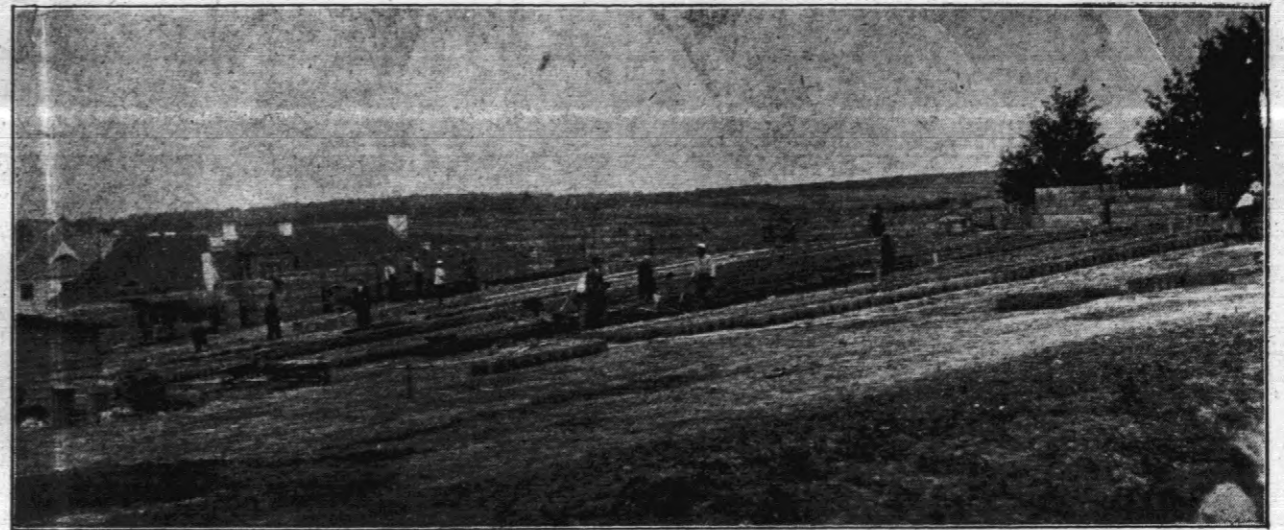
Roboty brukarskie we wsi



Dawna droga odziedziczona po zaborcach



Drukarnia Sejmikowa w Nowogrodku — Zecernia



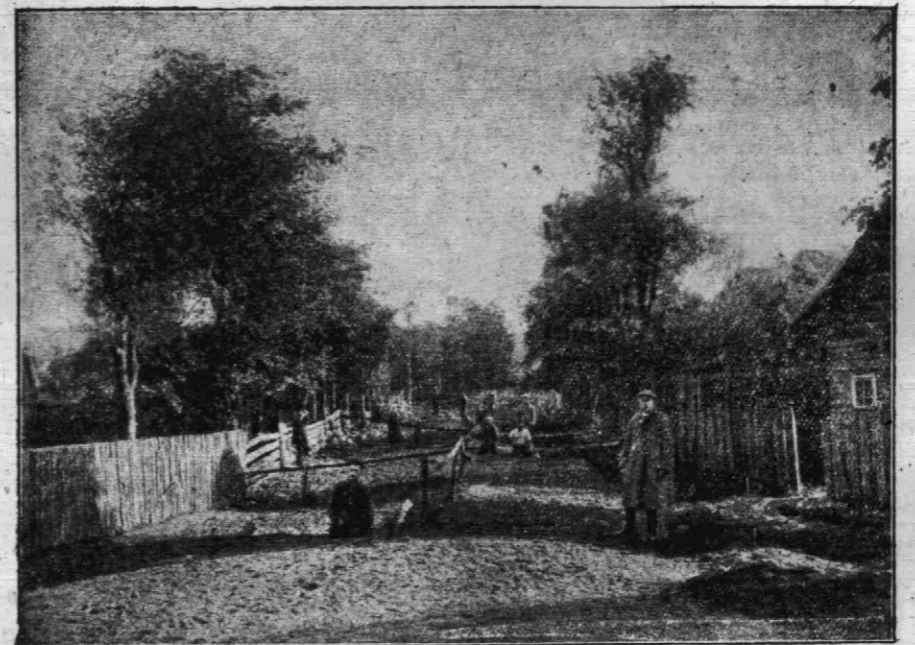
Betoniarnia Sejmikowa w Nowogrodku



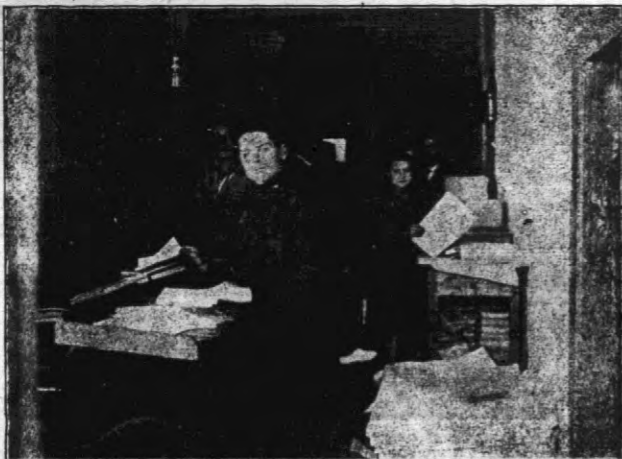
Drukarnia Sejmikowa w Nowogrodku — Hala maszynowa



Drukarnia Sejmikowa w Nowogrodku — Hala maszynowa



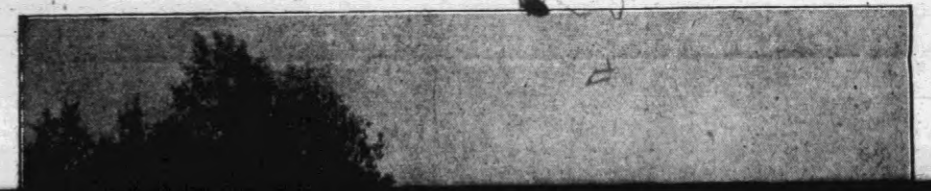
Prace nad wykonywaniem robót brukarskich we wsi Ponizie, pow. Wołyńskiego



Drukarnia Sejmikowa w Nowogrodku — Intrologatornia



Pomnik Adama Mickiewicza wzniesiony przed budynkiem szkoły w Snowiu





Drukarnia Sejmikowa w Nowogródku — Introligatornia



Pomnik Adama Mickiewicza wzniesiony przed  
budynkiem szkoły w Śnowiu



Pokaz bydła w Koreliczach



Odnowiony gmach Urzędu Wojewódzkiego  
z prawej strony Teatr Miejski



Budowa drogi wojewódzkiej Nowogródek—Świtez



Nowy dworzec kolejowy w Stołpcach



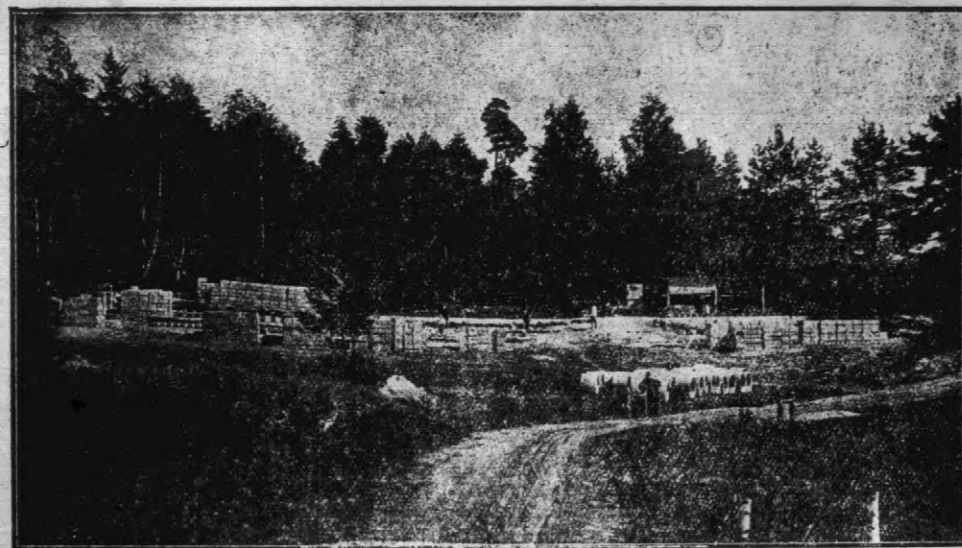
Most w Szczorsach przez Niemen



Drukarnia Sejmikowa w Nowogródku — Introligatornia



Zakład dla dzieci jaglicznych w Baranowiczach.



Betoniarnia Sejmiku Nowogródzkiego.