

KURJER

NOWOGRÓDZKI

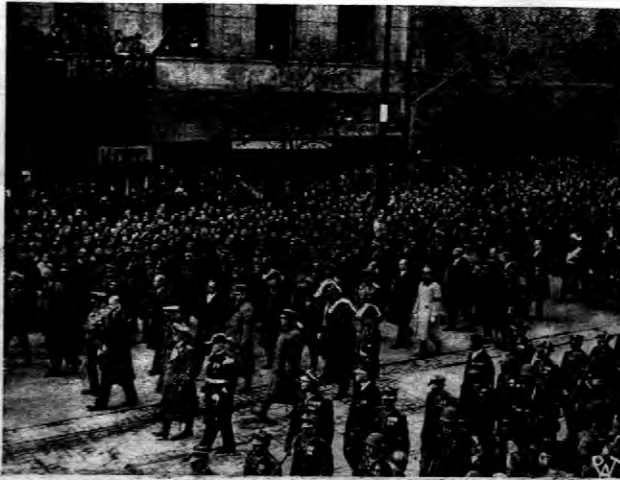
REDAKCJA I ADMINISTRACJA BARANOWICZE, UL. NARUTOWICZA 36 m. 1, TEL. 162

PRENUMERATA miesięczna z odliczeniem do domu, lub z przesyłką pocztową 4 zł, zagranicą 7 zł. Konto czekowe PKO Nr. 83.218.

Opłata pocztowa niszczona ryczałem. Redakcja rękopisów niezamówionych nie zwraca. Administracja nie uwzględnia zastrzeżeń co do rozmiarów ogłoszeń.

CENY OGŁOSZEŃ: wiersz milimetry 1-szpaltowy w tekście 40 gr. Za tekstem 30 gr. Komunikaty oraz nadane mi-
limetr 50 gr. Kronika reklamowa milimetr 60 gr. W numerach świętecznych oraz z prowincji o 25 proc. drożej. Zagranicę o 50 proc. drożej. Ogłoszenia cyfrowe i tabelaryczne o 50 proc. drożej. Układ ogłoszeń w tekście i za tekstem 6-cioszpaltowy. Administracja nie przyjmuje zastrzeżeń co do domieszek. Terminy druku Administracji nie obowiązują.

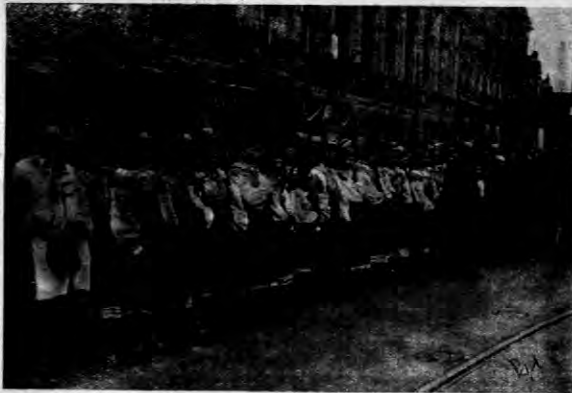
Z POGRZEBU MARSZAŁKA PIŁSUDSKIEGO



Delegaci państw zagranicznych specjalnie przybyli na uroczystości pogrzebowe. W pierwszej grupie premier praski Goering w towarzystwie ambasadora Rzeszy von Moltkego, w drugiej — minister Spraw Zagranicznych Francji Laval w towarzystwie ambasadora Laroche'a.



W drodze na ostatnią defiladę — kondukt żałobny poouwa się wolno ulicami Warszawy.



Na uroczystości pogrzebowe w Krakowie przybyły tłumnie delegacje młodzieży wiejskiej, które ustawiły się szpalernami wzdłuż ulic, któreimi przebiegał kondukt.



Setki tysięcy ludzi przeciągnęło przed trumną Marszałka by Ma złożyć ostatni hołd. Nocne odprawy w katedrze św. Jana w Warszawie.



Krypta św. Leonarda w Katedrze na Wawelu, gdzie został pochowany pierwszy Marszałek Polski, Józef Piłsudski.

DZIESIĄTKI TYSIĘCY SKŁADAJĄ HOŁD NA WAWELU

KRAKÓW. W ciągu całego dzisiaj (całej Polski uczestnicy uroczystości) tego dnia przez wzgórze wawelskie przelewały się dziesiątki tysięcy osób, które zwróciło się do mieszkańców Krakowa z wzywaniem, aby odwiedzenie krypty odbyły na później, umożliwiając przyjeźdnym złożenie hołdu Marszałkowi Piłsudskiemu.

