

ZŁOWIEK Z LEGENDY

Istnieje legenda, która zna ją wszyscy mieszkanicy Tuli. Oto jej treść.

Było to dawno, Rosyjski Imperator Aleksander postanowił zwinąć Europę i poznać różne nadzwyczajne działy w różnych państwach. W jednym królestwie, metala, nakrecała kluczycy i skacząc „angielską pchłą”.

Odziwił się imperator. Sądział, iż nikt nie przedsięwzię umieletelności zarzawczemu rzemieślnika.

Znalazł się jednak rzemieślnik w Rosji, który, podkłał to własne „angielską pchłą” a na podkawkach napisał... swoje imię. Aby móc zobaczyć lterki i gwóźdźki, którym przybito cwał podkawkę, trzeba było użyć silnego mikroskopu. Takie właśnie zdolne ręce i dobry wzrok miał rosyjski rzemieślnik. I zrobił to, czego nie bez powodzenia. Ten rosyjski rzemieślnik

nazywał się Lewin i był rodem z Tuli.

Nieprzypadkowo powstała ta legenda, która dla potomności przekazał rosyjski pisarz Leskow. Tula zawsze była miastem i ludzi zdolnych, potrafiących wykonać każdą nawet, bardzo precyzyjną i złożoną pracę.

Legenda była i pozostanie legenda. Jedni powiadają, że Lewin istnieć żył, a drudzy utrzymują, że żyje on i obecnie.

Istotnie, jest w Tule człowiek taki sam jak ów Lewin z legendy. To Michał Pożukajew. Jego prace można oglądać tylko pod mikroskopem.

Proszę sobie wyobrazić okrzęte szkiełko wielkości jednej złotówki. Na tymże kawałku szkła narysowany jest order, którym nagrodzono się fabryka, w której pracuje Michał Pożukajew.

W tym celu dokonano nadania oznaczenia. W tekiście ponad dwieście lter, a pod nim jeszcze sierpień i młot.

Oto i drugi obrazek. Legendarny Lewin podkawa pchłą. Lewin ubrany jest w długą rubaszkę, przewieszoną rzemieniem, buty z cholewami. Lewą ręką z rozmachem uderza młotkiem w długą rubaszkę, prawą ręką stoi uwiązana u stupa. Obok kowadła i narzędzia kowalskie. Na podkawkach napis „Lewin - Tula”. Ten napisuk pchły jest umieszczony w kwadracie, którego wielkość jest równa główce od zapalki, a wielkość lter na podkawkach równa jest grubości... wlosa.

Na takim samym szkłańcu Michał Pożukajew narysował inny obrazek. Na przednim planie portret lotnika. Niżej tekst mówiący o tym, iż tekst lotnika, dwukrotny bohater Związku Radziec-

kiego, Boris Safronow, wstawiony bohaterami czynami w wojnie z Niemcami hitlerowskimi. W tekiście 188 znaków pisarskich. Między nazywanym jest Gwiazdą Bohatera”, wieniec laurowy i napisane nazwisko mistrza.

Odowiedział niedawno Michał Pożukajew. Pokazał mi swoją mini-pracę grafiarską. Jest to portret naszego sławnego rodaka z dawnej tulskiej guberni, wielkiego pisarza Lwa Tolstoj. Portret także odtworzony w Niemc. Pod portretem otwarta książka. Na stronach widnieje wypowiedź Maksyma Gorkiego o znaczeniu i wielkości Lwa Tolstoj. W tekiście około dwustu lter. Można też dostrzec kalamarz z piórem gestem. I wszystko to znajduje się na płytce, której wielkość równa jest ziarenku jableka.

Ma również i Michał Pożukajew w swych zbroczach skomplikowany obrazek mieszczony na płytce wielkości lter „0” i to o rozmiarze powszechnie używanym w druku „komunarskim „0”. Widziałem również płytke wielkości okrucza, wprost okruszynki. I na takiej płytcecie mistrz umieścił mini-rubaszki.

Sławny niemiecki rzemieślnik mieszka w Tule przy ul. Piotra Aleksiejewa. Każdy, kto odwiedzi Tule, może odwiedzić też starego mistrza i rzemieślnika Michała Pożukajewa, obejrzeć jego twórczość.

Są też w Tule i inni mistrzowie nie ustępujący Pożukajewowi. Swym mistrzowskim opaniem narzędzi potwierdzają, iż stać tulskiego rzemieślnika na wykonanie pracy najbardziej precyzyjnej i dokładnej.

LEW LWOW
zastępuje redaktora naczelnego gazety „Komunarski” w Tule

Budujemy większy dom

Coraz większą cześć domu wosnostronę w budowlach stanowią obywateli i gospodarstwa rolnicze. W 1956 r. stanowią one 51 procenta wielkości, to obecnie — nie ponad 70 procent. Wskazuje się w tym czasie choroby nowych budynków mieszkalnych o 20 proc., a inwestycyjnych o 30 procent. Znaczący trend budownictwa spowodował znaczący wzrost zapotrzebowania na materiały.

W ciągu pierwszych trzech kwartałów Międzycy roku przemysłowy sektor wyprodukował 72 procent wielkości budowlanych przewidzianych w planie. W tej chwili — jak się przewiduje — dostawy przekroczą o 4,1 procent ilości zaplanowane. W planie realizowany jest m. in. wytworzenie o 200 tys. m kw. plan dostaw trolejnic, natomiast wysięg trolejnic w wykonaniem planu dostaw materiałów leśnych oraz cementu. Przewiduje się jednak, że do końca roku dostawy zostaną spełnione.

ODPOWIADAMY NA PYTANIA CZYTELNIKÓW

Ob. Barbara R. z Augustowa, chciałyby w przyszłości studiować filologię polską lub rosyjską. Jakie ujednolnienie i przygotowanie wymagane jest od kandydatów na ten kierunek studiów? Proszę o informacje i ostateczną ocenę.

Studia w zakresie filologii polskiej trwają 5 lat (10 semestrów), polskiej i rosyjskiej — 6 lat (12 semestrów). Tytuł magistra filologii polskiej. Program zawiera przedmioty o charakterze kierunkowym, wprowadzenie do literatury i literatury (z naukami pomocniczymi), historię literatury polskiej, wybrane zagadnienia teorii literatury, poetyki i stygmaty, podstawowe wiadomości z kultury współczesnej i teorii kultury, nauki o wspierającym języku polskim, zagadnienia o poprawności i kultury języka, gramatykę historyczną języka polskiego i dialektologię, historię języka polskiego oraz przedmioty stanowiące podbudowę dyscyplin kierunkowych, literaturę obcą, gramatykę języka słowiańskiego, słownictwo i historię polski. Ponadto przedmioty z zakresu przedmiotów ogólnokształcących, jak logika i filozofia, z dziedziny filozofii i ekonomii politycznej. Na I i II roku studiów program obejmuje również praktyczną naukę języka rosyjskiego i łacinskiego oraz filozofia zachodnioeuropejskiego na I, II, III i IV roku.

Kandydaci na polonistykę powinni posiadać elementarną przynajmniej znajomość języka łacinskiego oraz co najmniej jednego z języków obcych nowożytnych.

A oto gdzie zlokalizowane są studia o tym kierunku: Uniwersytet Jagielloński w Krakowie, ul. Gołębia 14, w Warszawie, ul. Miodowa 10, w Lublinie, Plac Litewski 1, w Katowicach, ul. Narutowicza 10, w Warszawie, ul. Piłsudskiego 10, w Poznaniu, ul. Pasterki 1, w Warszawie, ul. Uniwersytecki M. Kopernika w Toruniu, ul. Fosa Stralimierska w Wrocławiu, ul. Waryńskiego 10 w Krakowie, ul. Przemysłowa 26/28, w Warszawie, ul. Bierała 10, w Wrocławiu.

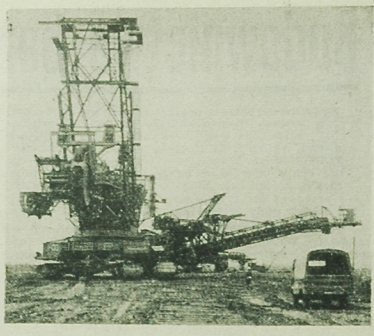
w Wrocławiu, Plac Uniwersytecki 1.

Przedmiotem studiów filologii rosyjskiej jest zapoznanie się z językiem i literaturą rosyjską w aparacie o podbudowie sławistycznej. Wskazywanie na język i kulturę najbliźszego sąsiada ma dla Polaków szczególnie doniosłe znaczenie ze względu na mocne powiązania ideowo polityczne, gospodarcze i kulturalne. Kandydaci na studia rusystyczne powinni wykazywać zainteresowanie zagadnieniami literackimi i językowymi. Wymagany jest najwyższy poziom znajomości języka rosyjskiego w ramach programu szkoły średniej oraz dobre opanowanie literatury polskiej i rosyjskiej. Pożądana jest znajomość historii powszechnej w zakresie programu licealnego.

Lokalizacja studiów w zakresie filologii rosyjskiej: Uniwersytet Jagielloński w Krakowie, Uniwersytet M. C. Skłodowska-Curie w Lublinie, ul. Narutowicza 10, w Warszawie, ul. A. Mickiewicza w Poznaniu, ul. Piłsudskiego 10, w Warszawie, ul. Bierała w Wrocławiu, ul. 10.

Dotychczas od 10 lat w Dobrzeńcu (Węzły) obserwatorium astronomiczne, zaopatruje się kartami Słońca, zdobyło sobie duże uznanie w kręgach naukowych. Nowe karty zopod, kierowane przez dr. Leonarda Desno, powołane współpracy naukow. z zagranicą w wielu dziedzinach nauki i sztuki, w tym w dziedzinie astronomii.

NA ZDJECIU: pracownik naukowy Obserwatorium, Grzegorz Gier Traasa, leżący staje Słońce.



Wielki zakład przemysłowy w Wysokim Mazowieckim.

Białystok, Wysokie Mazowieckie, Łapy

Dwa dni kontroli taksometrów w „taxi“

Przez dwa dni, 25 i 26 listopada br. inspektorzy Urzędu Jaksoci i Miar wprowadzi liśmy popoch i nieomal panikę wśród kierowców „taxi“ w Białymstoku, Wysokim Mazowieckim i Łapach. Grupa inspektorów z wojewódzkiego funkcjonariuszy UR, dokładnie sprawdzała funkcjonowanie taksometrów zainstalowanych w „taxi“. Wyniki kontroli były bardzo zaskakujące.

W wielu wypadkach stwierdzono naruszenie plomb przy taksometrach, co umożliwilo dokonanie różnorodnych kombinacji na niekorzyść pasażerów, którzy za przejazd określonego odcinka płacili niewielkie sumy. Powinno jednakże protestować, gdyż taksometr wykazywał określoną kwotę należności.

nad 200 „taxi“, udało się skontrolować ledwie 40 taksometrów. Gdy bowiem w czasie kontroli funkcjonariusze na każdym postoju i pojedynczo na drugi postój — okazuje się, iż nie ma tam tej jednostki „taxi“.

Przy okazji przemiany zapowiedziano, iż następną kontrolę, naturalnie również

niesoczekiwane, będą się odbywały jednocześnie w wszystkich postojach, a ponadto funkcjonariusze MP przeszali ostro specjalne kontrole w miejscach, gdzie metody kontroli taksometrów w „taxi“ i stosowane metody „wpływania“ na wielkość należności za przejazd (h).

KADRY służby zdrowia w woj. białostockim

- 1500 lekarzy zatrudnionych w placówkach służby zdrowia
- 2.600 pielęgniarek
- Coraz więcej lekarzy pracuje na wsi

Jak wynika z danych statystycznych, w naszym województwie jest zatrudnionych blisko 1.500 lekarzy, około 300 lekarzy-dentystów, blisko 300 magistrów farmacji i około 4.400 pracowników służby zdrowia w skład średniego personelu służby zdrowia. W grupie tej jest m. in. blisko 300 lekarzy — statystów.

Przebiecnie rocznie przybywa blisko 100 specjalistów I i II stopnia specjalizacji. Ogółem w latach 1954-67 specjalizacji I stopnia ukończyło 175 lekarzy, a specjalizacji II stopnia 140 lekarzy. Obecnie w woj. białostockim pracuje ponad 300 lekarzy mających ukończoną specjalizację I i II stopnia (h).

W usługowej służbie zdrowia w woj. białostockim w Białostockiej Akademii Medycznej i Państwowym Szpitalu Klinicznym pracuje ponad 230 lekarzy, a w placówkach służby zdrowia świadczących usługi na rzecz całego województwa jest zatrudnionych ponad 350 lekarzy, w tym blisko 80 lekarzy — statystów.

z KRATJU RAD

CZTERY RAZY WIĘCEJ NIZ W USA

Już od szeregu lat istnieje w ZSRR specjalna Komisja Radzieckiego Kontroli, która każdego roku 4 razy więcej zmierzono niż w USA. Obecnie pracuje w radzieckiej gospodarce narodowej ponad 55 mln obywateli szkół wyższych, w tym około 1,8 mln inżynierów.

MAGNETYCZNY MŁOT

Wymaluje jednego z inżynierów ZSRR opracowali headsztocowy młot, przy pomocy którego, usuwać można bez trudu każdą zmocnienie. Wykorzystano tu właściwości pola magnetycznego. Każde zmocnienie zaleźnie 0,005 sekundę potrzebne impulsy magnetyczne prostują metal, jak gdyby to był papier. Młot wydłuża pracuje szybko, nie ulega zużyciu i porządnie precyzyjnie „ustawiało” zniepioną blachę np. w wypadku samochodowym. (db)

MOD KONSERWUJE TRANKĘ BIOLOGICZNA

Lekarze gruźlicy zastosowali młot do konserwowania tkanki biologicznej. Chirurgi Gruzi przeprowadzili ponad 70 operacji przeszczerzenia koter, pętkińki żołądka i innych naczyń krwionośnych, przechowywanych w roztopzonej miodonicy. Wyniki nawet bardzo skomplikowanych operacji wykazały, że przymrozanie przez organizm przez specjalny tkanek obdujano się niemal dwa razy szybciej niż do tychezas.

NOWE KSIĄZKI

- „Pocztą polową 19-1957” — Międzycy Cypan, Wyd. MON, nakład 4 tys. egz., str. 276, cena 18 zł.
- Wspomnienia autora z okresu urzędowania się i walk i Armii Wojska Polskiego.
- „Wspomnienia ambasadora radzieckiego” — Iwan Majak, wyd. Książki i Wiedza, nakład 4 tys. egz., str. 666, cena 62 zł.
- Tom drugi notacyi powstania „Pocztą polową” — Wspomnienia dyplomaty radzieckiego obejmują lata 1922-1929. W tym czasie Majak posiadał stanowisko ambasadora ZSRR w Węgry i Białym.
- „Wojłko Wandurki” — Karol Linde, wyd. MON, nakład 5 tys. egz., cena 40 zł.
- W tymże drugie Międzycy zawierające kilkadziesiąt wierszów opaność i ukazywanie szeroko opisanego urobinia i ubioru wojłków wojłko polskich od X do XVI wieku.
- „Kolorowe doświadczenia” — Michał Radek, wyd. ISW, nakład 8 tys. egz., str. 226, cena 28 zł.
- Reportaż znanego pisarza z literatury podróży do Barzyl, Zjednoczonych i Japonii. Afekty i wiele krajów europejskich.
- „Witold Wandurki” — Helena Karwaska, Wyd. Łódzkie, nakład 100 egz., str. 409, cena 85 zł.
- W tymże tomie publikowana W Wandurkimi — komunisty, człowieka i wojłko, biografii, czołwicznymi teatru, powieści, dyktando, polemiki, listów dokumenty i ilustracje. (eo)

Piszcie * nasi korespondenci piszą * nasi korespondenci

Wzrost pomocy sierotom

Patronaty rad zakładowych nad dziećmi sierotami lub półsierotami — to zagadnienie już wielokrotnie poruszane na łamach gazety sądowej. W szczególności dowiadujemy się z artykułów zamieszczonych w gazecie sądowej, że akcja patronatów szeroko rozwinięta jest w mieście stołecznego Warszawy i że Śąd Powiatowy — Wydział dla Nieletnich w Warszawie ma w tym zakresie duże osiągnięcia. Śąd dla Nieletnich w Warszawie jako jedyny organ działający na polu opieki nad sierotami i półsierotami mimo że działalność swoją opiera na przepisach kodeksu rodzinnego, nie mogłby w tej pracy osiągnąć większych rezultatów bez współdziałania Wojewódzkiej Komisji Związków Zawodowych.

Z koordynacji działalności na tym odcinku odnosiło korzyść wiele sierot. O tym, jak daleko się rozwinęła pomoc rad zakładowych dla dzieci, mówi fakt, że wiele sierot opuszczonych, nie oczekujących znaku pomocy, nagłe nie pomoc znalazło, a radość jaka zabłysła w oczach sieroty, która wyszła na wolność, o tym, że są jednak ludzie działający w radach zakładowych, którzy w imię altruizmu pomagają najbardziej potrzebującym.

Obecnie akcje patronatów podejmują już inne sądy i widoczny jest pozytywny wpływ wychowawczy na tych dzieci. Bo przecież dziecko sierota, nie mając odzieży, otrzymuje to odzież, rada zakładowa łączy je, wysyła na kolonie, lub do sanatorium. Opiekę delegat rad zakładowych nad dziećmi sierotami jest bardzo szeroka.

gatywnym doprowadzając do tego, że takie dziecko staje się społecznie nieprzystosowane. Objęcie tych dzieci opieką uchroni je w czasach trudnych, czynników egzystenckich, kształtujących ich psychikę. W kierunku negatywnym i będzie ważniejsze niż późniejsze tłumaczenie, że społeczeństwo o nich myśli, bo czynna pomoc będzie argumentem słów. Patronat przywróci tym dzieciom wiarę, że tylko w ustroju socjalistycznym są siły społeczne, dzięki którym mogą z uśmiechem patrzeć w przyszłość. Może więc rady zakładowe w Elką i innych powiatach naszego województwa w swojej działalności znajdują się i chętnych działaczy społecznych, którzy będą obejmowali patronatami dzieci — sieroty.

CZ. SZATKOWSKI

Rozbudowa centrum Sokółki

W ciągu najbliższych lat na terenie zabudowanych terenach Sokółki powstanie nowe centrum. Projekt rozbudowy został opracowany

przez Wojewódzką Pracownię Urbanistyczną w Białymstoku. Projekt ten przewiduje szczegółowe zagospodarowanie przestrzenne części miasta objętej ulicami Grodzieńską, Waryńskiego, Długa i Mickiewicza na obszarze około 18 ha.

Obok budowanego obecnie biurowca Prezydium PRN powstana budynek mieszkalno-usługowy i handlowo-Stana tu czteropiętrowe bloki spółdzielnie mieszkaniowej, Zakład Stolarski, Budowlana, Dom Kultury, pawilon sklepowy, szósek, garaże oraz punkty usługowe.

Cała dzielnica ogrzewana będzie z projektowanego centralnej ciepłowni osiedlowej. Po wybudowaniu kanalizacji w przyszłej pięcioletniej będzie to najnowocześniejsza dzielnica Sokółki. Projekt planu mogą oglądać mieszkańcy Sokółki w Prezydium MRN. (kos)

Jaś uczyć się musi!

Prezydium GRN w Jedwabnem (pow. łomżyński) aktywnie włączyło się do pomocy szkole w realizacji obowiązku szkolnego. Na posiedzeniu z udziałem kierownika szkoły omówiono praktyczny nieuczestniczą niektórych dzieci do szkoły. Postanowiono, że na zebraniach wiejskich, sesjach GRN i innych spotkaniach z mieszkańcami zostanie zwrócona uwaga na potrzebę uczestniczenia systematycznego do szkoły każdego dziecka. (saw)

Tak będzie wyglądał hotel „Narcyz”, którego budowę dla OST „Gromady” rozpocznie się w przyszłym roku na skarpie nad Narwią w Łomży.

Rys. H. Wilk

Więcej kiosków „Ruchu”

W Białowieży są tylko dwa kioski „Ruchu”. Mieszkańcy dzielnic „Kryże, Gmiki oraz Podolne, aby kupić gazetę lub papiery muszą przebiec parę kilometrów do najbliższego kiosku.

Potrzeba są więc nowe kioski „Ruchu”. Sprawy te podlegają do rozważenia odpowiednim władzom. (Haj)

Nie tylko dla kobiet

Osrodek WSS „Praktyczna Pani” w Elką stale rozszerza swój zakres działania. Ostatnio pod hasłem „Usługi wzajemnej pomocy kobietom” osrodek zorganizował nowe punkty kosmetyczne oferujące sprzątanie mieszkań i powini, mycie szymb, zapopatrywanie okien i przechowywanie kwiatów pokojowych w razie wyjazdu.

Gabinet kosmetyczny wzbogacił się o nowoczesne sprzęt: lamy lecznicze, sprzet do masażu ciała, środki do leczenia włosów i cery. Dział porad krajeckich utworzył wypożyczalnie sprzętu i odpowiednimi dodatkami na wyjątkowe okazje.

W zajęciach klubowych odbywają się zajęcia platkowe dla kobiet, na których przerzawadane są prelekcje na tematy wychowawcze, sanitarne, prawnicze i inne. Prelegenci, fachowcy w swoich dziedzinach, odpowiadają następnie na liczne zazwyczaj pytania

sluchaczek. Na zakończenie odbywa się pokaz z zakresu racjonalnego żywienia rodziny. (zb)

Migawki pocztowe

Ohwody Urząd Pocztowo-Telekomunikacyjny w Grajewie obejmuje swym zasięgiem dwa powiaty — grajewski i moniecki. Pracuje 280 pracowników obsługujących mieszkańców poprzez 32 placówki pocztowo-telekomunikacyjne, z których piętnastek znajduje się w pow. grajewskim, a siedemnaście w pow. monieckim. W samym Grajewie poczta rozprodzuje w prenumerację indywidualnej prawie 500 egz. różnych czasopism, w tym najwięcej, bo 240 egzemplarzy „Gazety Białostockiej”.

W Grajewie ilość abonentów telefonicznych wzrosła już do 420, w tym 135 posiada telefony w swoich mieszkaniach. Mała pojemność centrali miejskiej nie pozwala zwiększyć ilości te-

Nowe budynki w grajewskiej wsi

W pow. grajewskim w ciągu ubiegłych trzech lat wybudowano 1602 nowe budynki, z czego ponad tysiąc stanowią budynki inwentarskie i gospodarcze. Wpływa to znacznie na rozwój hodowli, polewać od pomieszczeń zależy w dużej mierze zdrowotność zwierząt. W bieżącym roku przybędzie ich więcej, gdyż mieszkańcy powiatu pobrali już dotychczas około 500 dzwolenia na budowę nowych budynków. (mar)

Młodzież zwiedza kraj

Co roku w okresie letnim wzdłuż granic kisa Szkoła Przeglądnicza Rolniczego powiatu grajewskiego zwiedza kraj. Ostatnio uczestniczyła w grupach trzech osób — wjechała za wycieczką do Warszawy. Młodzież zwiedziła Pałac Wajnszawski, Muzeum Wojka Polkowicza oraz inne atrakcje w stolicy. Wycieczka i kajakarstwo pokazały uczniom historię i kulturę naszego kraju, jego wychowania obywatelskiego. (Haj)

Gdzie naprawić zegarek?

W Białowieży nie ma zakładu zegarmistrzowskiego. Najbliższy zakład znajduje się w Hajnowce oddalony o 24 km. Nie wszyscy zjadają czas na to, by specjalnie tam pojechać. Czekają się więc na nadarzającą okazję i spólnia nauczają na umówione spotkania. (p. Haj)

OPOWIEŚĆ o zagadkowym kamieniu

Było to czterdzieści lat temu — opowiada Adam Dzienis z Letnik (pow. białostocki). W miejscu kamienia, która rozeszła się na miście Zebrane materiały pozwolą na wnikliwą ocenę pracy organów radzieckich. Wniosek mieszkańców został wykorzystany do wprowadzenia dalszych usprawnień w pracy organów zarządzenia. (saw)

na jałowców. Tak wysokich i grubych jałowców nie było nigdzie w okolicy. Wśród nich leżał obrywany, płaski kamień, nazywany przez starych ludzi płytą. W jego sąsiedztwie znaleźliśmy wśród jałowców drzew, ten, który właśnie oglądamy. Ojciec odsłonił go już na pięćdziesiąt lat. Kamień ten miał długość jednego metra, szerokość 80 cm i ważył jeszcze trochę. Ojciec chciał go już kupić, lecz użwa nasza zwrócił niewzrusliwie, walcowały kształt kamienia, a co dziwniejsze, jeździł podobnie do głowy ludzkiej i posiadał one opłonek widocznej działalności reki ludzkiej. Nie rozbił więc kamienia. Ja zaś od lat podziwiam go, oczyszczając go z grzybnienia, oczyszczając kamień, głowę z mchu i ściółki.

Mnie też urzekło ono nieludzkie znalezisko. Kamień ten brzyja, przypominając głowę przadziejowej. Leży w lesie w pobliżu Katryńki. Patrzy na mnie wykonanej nieludzka technika symetrycznej ozdoby oraz małały również symetryczne kształty nochał. Pod lewym oczodołem cielec ostrym narzędziem. Między oczodołami widoczne jak od uderzenia. Widoczne są ślady duża. Miłczący ślad jałowca i rozbita płyta kojarzą ze światem gniałami kamienia i ofiarzymi i bóstwami poganskimi.

Dlatego za pośrednictwem Redakcji zwracam się do czytelników z prośbą o jak najszybsze zajęcie się znaleziskiem, gdyż ludność może zniszczyć kamień. (mar)

W łomżyńskich szkołach

W szkołach pow. łomżyńskiego duża populacja cięży się prasa i literatury. Prezentacja one opłonek się egzemplarzy pism. Siedzisko ciężce czytania jest przedmiotem takie pisma jak „Piosenki i Młodzież”, „Rokwieska”. Również naszerzenie korzystają z literatury i radzieckich (zaopim przedmiotowych. Prasa radziecka powoła na bliższe poznacie życia i osiągnięć kłaja Rad oraz na wykorzystanie w celu ciekawych doświadczeń w pracy nauczycieli i organizacji młodzieżowych. (saw)

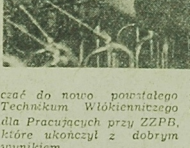
Gdzie są winni?

W powiecie białskim tuż koło Ogrodnik znana jest wszystkim wędzarkom „Biedna jama”, naturalny zbiornik wodny, obfity w rybę. Ostatnio mieszkańcy Ogrodnik postanowili w tym zbiorniku zamoczyć masowo słone ławia. Czy zrobiono to z pewnym wyrównaniem, czy zwiększyli dla celów gospodarczych? Fakt pozostaje faktem, że w Okręgu tygodnia zostały wytrute wszystkie ryby. Kto za to ponosi odpowiedzialność? (Haj)



Mistrz przedzalni

W jednym z tych, którzy w ramach specjalistycznej montażu pierwszą maszynę to przedziału Zambruskich Zakładów Przemysłu Bawełnianego jest obecnie mistrz przedziłu TADEUSZ TYMIŃSKI. A to już z odwieczną pracą w kombinacie kombinacie rozpoczął od pomocy przy montażu, później jako brudziacz, pomocnik mistrza, aż do ustępienia mistrza. Obsługi maszyn i urządzeń przedziałczych nauczył go radziecki inżynier Iwan Kuchin z Leninogrodu, z którym pracował przez cały czas. Maszyna nazywa się „Zambroz”, zbudował ją w kombinacie. Zdobyl wiele praktyki, nie miał jednak przygotowania teoretycznego. Dlatego też jako jeden z pierwszych zaczął uczęsz-



ć do nauki powiatowego Technikum Włóknianego dla Pracujących przy ZZP, które ukończył z dobrym wynikiem.

W początkowym okresie swej pracy był on aktywnym członkiem organizacji młodzieżowej. Za swój obywatelny udział w organizacji został odznaczony Brązową Odznaką im. J. Krzywobłocznego. Obecnie jest aktywnym członkiem Państwowej Zjednoczonej Partii Robotniczej, pełni funkcję organizacyjną. Z zapalem oddaje się pracy w Ogólnisk TKKP „Czołenko”, którego jest niedopredzarką.

potrzebna dochodząca pomocy do...
 Białystok, Słowackiego 3a m. 44.
 g 2396-1
 przyjęcie na mieszkanie...
 lub dzierżawcy. Białystok,
 Spacera 5. g 2381-1
 Wynajmę pokój osobom samot...
 Białystok, ul. Bagnowska
 3A (przebieżni 27). g 2354-1
 Kupię...
 szerokość oferty: Biuro Ogro...
 men nr 3253. k 2339-8
 Sprzedam...
 niedrogo maszynę
 czołową dwupłytkową. Ławy,
 Waryńskiego 12. g 2359-1
 (S-8 godz. 9-13. k 2351-1)
 Sprzedam telewizor „Fala” (2000...
 gwiazd). Białystok,
 Al. Ligo. Majowa 10 m. 7. k 2330-8
 Telewizor odprawia inż. pa...
 tockich. tel. nr 45. k 2337-8

SERY

w szerokim
 asortymencie

do nabycia we wszystkich sklepach spożywczych

Stanowią one podstawowy produkt w żywieniu dzieci, młodzieży i dorosłych



DO KĄPI DZIS IDZIEMY

FEATRY
 Teatr Im. Al. Opiełki —
 Państwowa Opera Bajkowa —
 w godz. 10-22.
 19. Scena Kameralna — „Punkci
 Kina” 19.15.
 „Pokój” — „Lalka” — prot.
 (od 14) godz. 14, 17 i 20.
 „Ton” — „Bohaterowie Telek...
 niki”, prod. ang. panor. kol. (od
 13 i 15.30). „Powieścienczy
 czny ang. kol. (od 14, dod.
 15.30). „Strycha” — prod. ang.
 „Strycha” — „Strycha” — prod.
 (od 14) godz. 14, 17 i 20.
 „PPR” — „Samy swój”, prod.
 (od 14) godz. 14, 17 i 20.
 „Spokojnie” — „Fantomas”,
 prod. franc. panor. kol. (od 14
 i 16). „Ciudoty i zrodo” —
 prod. 14. — nieczynny.
 „Kobiety” — „Starec”, prod. ang.
 „Amerykańska żona”, prod. wloś.
 (od 14) godz. 14, 17 i 20.
MUZYKA
 Muzeum Kultury Wschodniojez...
 ul. Kilińskiego 8 — czynne
 w godz. 11-17. Wystawa stała
 Dzieje białostockiego folkloru
 wlośnojęzyczny.
 „Kwiaty” — „Tradycje
 PZPR w woi białostockiej”,
 19.15. „Wystawa stała
 Dzieje białostockiego folkloru
 wlośnojęzyczny”.
 — czynne w godz. 11-17. Wystaw...
 stała: archeologiczna, etnogra...
 ficzna. (od 14) godz. 14, 17 i 20.
 Supraśl. — „Mistrz
 IV Ogólnopolskiego Pleneru Biał...
 ostojskiego.

Miejski Zarząd Dróg i Mostów w Białymstoku zawiadamia na wszystkie zainteresowanych inwestorów i wykonawców planujących jakiegokolwiek roboty budowlano-montażowe w pasie drogowym na terenie m. Białostoku w roku dnia 15 grudnia 1968 r.

W zgłoszeniach należy ująć rodzaj planowanych robót, przewidziany czasokres ich prowadzenia, ilość w m kw. i rodzaj nawierzchni na jakiej będą one prowadzone. Wszelkie informacje do uzyskania telefonicznie pod nr 3-41 w 12. Wykonywanie prac w pasach ulic w okresie padku niegospodarczego może być zakazane wyłącznie z wyjątkiem pasów ulic i chodników dla prowadzenia robót. Jednocześnie zawiadamia się, że umowy na doprowadzenie nawierzchni ulicznej do normalnego stanu przez Miejski Zarząd Dróg i Mostów nie są zawierane wyłącznie z wykonawcą prac po uprzednim dostarczeniu dokumentacji projektowo-kosztorysowej. Sprawy samowolnego zajmowania pasa drogowego kierowane będą na drogę postępowania administracyjnego. k 3037-0

KIEROWNIKA MAGAZYNU GŁÓWNEGO — wymagane średnie wykształcenie ogólne, ekonomiczne lub techniczne. 4 lata praktyki — pracy w służbie zapasowatrenowo-magazynowej w budownictwie, przynajmniej do pracy Wojewódzkiego Przedsiębiorstwa Robot Komunalnych w Białymstoku, ul. Orzeszkowej 32. Warunki pracy i płacy do uzgodnienia na miejscu. k 3018-0

Biuro Opracowań Technicznych Przemysłu Terenowego w Białymstoku ul. K. Ciolkowskiego 157 zatrudnia INŻYNIERÓW z UPRAWNIENIAMI BUDOWLANYMI w zakresie projektowania oraz w zakresie instalacji sanitarnych. Warunki pracy i płacy do uzgodnienia w biurze. k 3044-0

Powiatowa Spółdzielnia Pracy Usług Wielobranowych „Mazur” w Elku, ul. Wawelska 22, tel. 25-51 zatrudnia od zaraz RZEMIEŚNIKÓW z dziedzin budownictwa ogólnego oraz innych robót i specjalności rzemiosła na dogodnych warunkach pracy i wynagrodzenia. k 3038-0

Automobilklub Podlaski przyjmuje zapisy na kursy amatorskie samochodowo-motocyklowe oraz kat. III, II, I i zw. w Białymstoku. Jednocześnie zawiadamia się, że przeprowadzanie kursów w każdej miejscowości. Organizator otrzymuje wynagrodzenie lub bezpłatnie przekazuje informację. Sekretariat AP, ul. Dąbrowskiego 10, tel. 229-03. k 3042-0

PRZERWA W DOPŁYWIE PRADU
 W dniu 5. XII 1968 r. od godz. 7 do 15 w miejscowości Buchwałow, Nomińki, Totki, Szymaki, Klimowska, Parczew, Malawice G i D, Czepiele, Orłowice. W dniu 6. XII 1968 r. od godz. 7 do 15 w m. Szyzki. W dniu 7. XII 1968 r. od godz. 7 do 15 w miejscowości Kamionka Stara, Nowa, Drable, Wierchles, Słoja, Babki, Szudziałowo, Łazniszko, Gorany Nowy, Ostrów Południowy, Ostrów Północny, Ostrów, Szwidłowska, Ostrówek, Pierozki i Sukowice. Od dnia 3 grudnia do dnia 7 grudnia 1968 r. w m. Jerzykowo. Przerwy w dopływie spowodowane są przebudową urządzeń energetycznych. k 2689-1

Białostockie Miejskie Zakłady Spożywcze Przemysłu Terenowego w Białymstoku, ul. Reymonta 1a zatrudniają od zaraz **TECHNIKA NORMOWANIA** ze znajomością branży spożywczo-mięsnej i z wykształceniem średnim, technicznym i 4 lata praktyki w zawodzie oraz **ST. KSIĘGOWEGO** z wykształceniem średnim i 3 lata praktyki w zawodzie. k 3030-1

Powiatowa Spółdzielnia Pracy Usług Wielobranowych w Białym Podlaskim, ul. Kazimierska nr 4 (tel. 210) zatrudnia od zaraz **TECHNIKA BUDOWLANEGO** z uprawieniami na stanowisko kierownika zakładu remontowo-budowlanego, wynagrodzenie dobre plus dodatki za uprawnia. Zatrudni również **STOLARZY** w I kwartale 1969 r. Zgłoszenia prosimy kierować pod w/w Spółdzielni. k 3033-0

Inż. Zdzisławu Sali
 dyrektorowi Tartaku Przemysłu Drzewnego w Augustowie wyraży głębokiego współczucia z powodu zgonu

ŻONY
 Dyrektora OPPD. POP
 Rada Zakładowa i
 Pracownicy. k 3040-1

100

JANUSZ PRZYMAŃSKI

— Zeszytów u nas nie było — odpowiadał poważnie Tomasz — Każdemu to się należy, na czym potrafi robić. Na ten przykład — grającemu harmonia.
 — Daj mu ten miech — wtracił Gustik.
 — Za co?
 — Za nie. Za to, że gro. Po co ci?
 — Dobra. Jak kukli zagwizda i zobacze, że żołnierz, to dam...
 Szarik zainteresowany tym, co jego pan odrzął, wspiął się, oparł iapy o stół i powączywszy nos zawarczał:
 — Złym człowiekiem nachnieć!
 — Pies zaszczerka! na potwierdzenie, ale Janek go uspokoił.
 — Poczekał, my tu będziemy różne rzeczy zrywać. Na przykład Szarik może psisko. Wzrost machnął lekko nogami i opuścił wzrok, bo był to pies skromny nad podryw. Może się nawet zarumieniał, ale pod sierścią widać nie było.
 — Chodź, pokazę — powiedział głośniej Grigorij, nasegnęły — dziewczynce na ucho, schylił ją za rękę i poprowadził do sąsiedniego pokoju.
 Była to spyalnina dawnych właścicieli palacu. Na ściannych obręczach fauny gonilił bliznę i odziany w koronki kawaler całował

160 LAT

KRAJOWE LOTERIE PIENIĘŻNEJ

zaufania i sympatii

MILIONY SZCZĘŚLIWYCH

wypłacone miliony

Losy do nabycia w kasie PML:
 Białystok — Rynek Kościuszki 11, PZD-1 k 3021-1

PROGRAM I
 Wiadomości: 5.00, 6.00, 7.00, 8.00, 12.00, 17.00, 17.30, 20.00, 22.00, 23.00, 1.00, 2.00, 2.30; Program dnia: 6.10; 6.45; Kura: 1. angielski; 7.20; 7.45; 8.00; 8.15; 8.30; 8.45; 9.00; 9.15; 9.30; 9.45; 10.00; 10.15; 10.30; 10.45; 11.00; 11.15; 11.30; 11.45; 12.00; 12.15; 12.30; 12.45; 13.00; 13.15; 13.30; 13.45; 14.00; 14.15; 14.30; 14.45; 15.00; 15.15; 15.30; 15.45; 16.00; 16.15; 16.30; 16.45; 17.00; 17.15; 17.30; 17.45; 18.00; 18.15; 18.30; 18.45; 19.00; 19.15; 19.30; 19.45; 20.00; 20.15; 20.30; 20.45; 21.00; 21.15; 21.30; 21.45; 22.00; 22.15; 22.30; 22.45; 23.00; 23.15; 23.30; 23.45; 24.00; 24.15; 24.30; 24.45; 25.00; 25.15; 25.30; 25.45; 26.00; 26.15; 26.30; 26.45; 27.00; 27.15; 27.30; 27.45; 28.00; 28.15; 28.30; 28.45; 29.00; 29.15; 29.30; 29.45; 30.00; 30.15; 30.30; 30.45; 31.00; 31.15; 31.30; 31.45; 32.00; 32.15; 32.30; 32.45; 33.00; 33.15; 33.30; 33.45; 34.00; 34.15; 34.30; 34.45; 35.00; 35.15; 35.30; 35.45; 36.00; 36.15; 36.30; 36.45; 37.00; 37.15; 37.30; 37.45; 38.00; 38.15; 38.30; 38.45; 39.00; 39.15; 39.30; 39.45; 40.00; 40.15; 40.30; 40.45; 41.00; 41.15; 41.30; 41.45; 42.00; 42.15; 42.30; 42.45; 43.00; 43.15; 43.30; 43.45; 44.00; 44.15; 44.30; 44.45; 45.00; 45.15; 45.30; 45.45; 46.00; 46.15; 46.30; 46.45; 47.00; 47.15; 47.30; 47.45; 48.00; 48.15; 48.30; 48.45; 49.00; 49.15; 49.30; 49.45; 50.00; 50.15; 50.30; 50.45; 51.00; 51.15; 51.30; 51.45; 52.00; 52.15; 52.30; 52.45; 53.00; 53.15; 53.30; 53.45; 54.00; 54.15; 54.30; 54.45; 55.00; 55.15; 55.30; 55.45; 56.00; 56.15; 56.30; 56.45; 57.00; 57.15; 57.30; 57.45; 58.00; 58.15; 58.30; 58.45; 59.00; 59.15; 59.30; 59.45; 60.00; 60.15; 60.30; 60.45; 61.00; 61.15; 61.30; 61.45; 62.00; 62.15; 62.30; 62.45; 63.00; 63.15; 63.30; 63.45; 64.00; 64.15; 64.30; 64.45; 65.00; 65.15; 65.30; 65.45; 66.00; 66.15; 66.30; 66.45; 67.00; 67.15; 67.30; 67.45; 68.00; 68.15; 68.30; 68.45; 69.00; 69.15; 69.30; 69.45; 70.00; 70.15; 70.30; 70.45; 71.00; 71.15; 71.30; 71.45; 72.00; 72.15; 72.30; 72.45; 73.00; 73.15; 73.30; 73.45; 74.00; 74.15; 74.30; 74.45; 75.00; 75.15; 75.30; 75.45; 76.00; 76.15; 76.30; 76.45; 77.00; 77.15; 77.30; 77.45; 78.00; 78.15; 78.30; 78.45; 79.00; 79.15; 79.30; 79.45; 80.00; 80.15; 80.30; 80.45; 81.00; 81.15; 81.30; 81.45; 82.00; 82.15; 82.30; 82.45; 83.00; 83.15; 83.30; 83.45; 84.00; 84.15; 84.30; 84.45; 85.00; 85.15; 85.30; 85.45; 86.00; 86.15; 86.30; 86.45; 87.00; 87.15; 87.30; 87.45; 88.00; 88.15; 88.30; 88.45; 89.00; 89.15; 89.30; 89.45; 90.00; 90.15; 90.30; 90.45; 91.00; 91.15; 91.30; 91.45; 92.00; 92.15; 92.30; 92.45; 93.00; 93.15; 93.30; 93.45; 94.00; 94.15; 94.30; 94.45; 95.00; 95.15; 95.30; 95.45; 96.00; 96.15; 96.30; 96.45; 97.00; 97.15; 97.30; 97.45; 98.00; 98.15; 98.30; 98.45; 99.00; 99.15; 99.30; 99.45; 100.00; 100.15; 100.30; 100.45; 101.00; 101.15; 101.30; 101.45; 102.00; 102.15; 102.30; 102.45; 103.00; 103.15; 103.30; 103.45; 104.00; 104.15; 104.30; 104.45; 105.00; 105.15; 105.30; 105.45; 106.00; 106.15; 106.30; 106.45; 107.00; 107.15; 107.30; 107.45; 108.00; 108.15; 108.30; 108.45; 109.00; 109.15; 109.30; 109.45; 110.00; 110.15; 110.30; 110.45; 111.00; 111.15; 111.30; 111.45; 112.00; 112.15; 112.30; 112.45; 113.00; 113.15; 113.30; 113.45; 114.00; 114.15; 114.30; 114.45; 115.00; 115.15; 115.30; 115.45; 116.00; 116.15; 116.30; 116.45; 117.00; 117.15; 117.30; 117.45; 118.00; 118.15; 118.30; 118.45; 119.00; 119.15; 119.30; 119.45; 120.00; 120.15; 120.30; 120.45; 121.00; 121.15; 121.30; 121.45; 122.00; 122.15; 122.30; 122.45; 123.00; 123.15; 123.30; 123.45; 124.00; 124.15; 124.30; 124.45; 125.00; 125.15; 125.30; 125.45; 126.00; 126.15; 126.30; 126.45; 127.00; 127.15; 127.30; 127.45; 128.00; 128.15; 128.30; 128.45; 129.00; 129.15; 129.30; 129.45; 130.00; 130.15; 130.30; 130.45; 131.00; 131.15; 131.30; 131.45; 132.00; 132.15; 132.30; 132.45; 133.00; 133.15; 133.30; 133.45; 134.00; 134.15; 134.30; 134.45; 135.00; 135.15; 135.30; 135.45; 136.00; 136.15; 136.30; 136.45; 137.00; 137.15; 137.30; 137.45; 138.00; 138.15; 138.30; 138.45; 139.00; 139.15; 139.30; 139.45; 140.00; 140.15; 140.30; 140.45; 141.00; 141.15; 141.30; 141.45; 142.00; 142.15; 142.30; 142.45; 143.00; 143.15; 143.30; 143.45; 144.00; 144.15; 144.30; 144.45; 145.00; 145.15; 145.30; 145.45; 146.00; 146.15; 146.30; 146.45; 147.00; 147.15; 147.30; 147.45; 148.00; 148.15; 148.30; 148.45; 149.00; 149.15; 149.30; 149.45; 150.00; 150.15; 150.30; 150.45; 151.00; 151.15; 151.30; 151.45; 152.00; 152.15; 152.30; 152.45; 153.00; 153.15; 153.30; 153.45; 154.00; 154.15; 154.30; 154.45; 155.00; 155.15; 155.30; 155.45; 156.00; 156.15; 156.30; 156.45; 157.00; 157.15; 157.30; 157.45; 158.00; 158.15; 158.30; 158.45; 159.00; 159.15; 159.30; 159.45; 160.00; 160.15; 160.30; 160.45; 161.00; 161.15; 161.30; 161.45; 162.00; 162.15; 162.30; 162.45; 163.00; 163.15; 163.30; 163.45; 164.00; 164.15; 164.30; 164.45; 165.00; 165.15; 165.30; 165.45; 166.00; 166.15; 166.30; 166.45; 167.00; 167.15; 167.30; 167.45; 168.00; 168.15; 168.30; 168.45; 169.00; 169.15; 169.30; 169.45; 170.00; 170.15; 170.30; 170.45; 171.00; 171.15; 171.30; 171.45; 172.00; 172.15; 172.30; 172.45; 173.00; 173.15; 173.30; 173.45; 174.00; 174.15; 174.30; 174.45; 175.00; 175.15; 175.30; 175.45; 176.00; 176.15; 176.30; 176.45; 177.00; 177.15; 177.30; 177.45; 178.00; 178.15; 178.30; 178.45; 179.00; 179.15; 179.30; 179.45; 180.00; 180.15; 180.30; 180.45; 181.00; 181.15; 181.30; 181.45; 182.00; 182.15; 182.30; 182.45; 183.00; 183.15; 183.30; 183.45; 184.00; 184.15; 184.30; 184.45; 185.00; 185.15; 185.30; 185.45; 186.00; 186.15; 186.30; 186.45; 187.00; 187.15; 187.30; 187.45; 188.00; 188.15; 188.30; 188.45; 189.00; 189.15; 189.30; 189.45; 190.00; 190.15; 190.30; 190.45; 191.00; 191.15; 191.30; 191.45; 192.00; 192.15; 192.30; 192.45; 193.00; 193.15; 193.30; 193.45; 194.00; 194.15; 194.30; 194.45; 195.00; 195.15; 195.30; 195.45; 196.00; 196.15; 196.30; 196.45; 197.00; 197.15; 197.30; 197.45; 198.00; 198.15; 198.30; 198.45; 199.00; 199.15; 199.30; 199.45; 200.00; 200.15; 200.30; 200.45; 201.00; 201.15; 201.30; 201.45; 202.00; 202.15; 202.30; 202.45; 203.00; 203.15; 203.30; 203.45; 204.00; 204.15; 204.30; 204.45; 205.00; 205.15; 205.30; 205.45; 206.00; 206.15; 206.30; 206.45; 207.00; 207.15; 207.30; 207.45; 208.00; 208.15; 208.30; 208.45; 209.00; 209.15; 209.30; 209.45; 210.00; 210.15; 210.30; 210.45; 211.00; 211.15; 211.30; 211.45; 212.00; 212.15; 212.30; 212.45; 213.00; 213.15; 213.30; 213.45; 214.00; 214.15; 214.30; 214.45; 215.00; 215.15; 215.30; 215.45; 216.00; 216.15; 216.30; 216.45; 217.00; 217.15; 217.30; 217.45; 218.00; 218.15; 218.30; 218.45; 219.00; 219.15; 219.30; 219.45; 220.00; 220.15; 220.30; 220.45; 221.00; 221.15; 221.30; 221.45; 222.00; 222.15; 222.30; 222.45; 223.00; 223.15; 223.30; 223.45; 224.00; 224.15; 224.30; 224.45; 225.00; 225.15; 225.30; 225.45; 226.00; 226.15; 226.30; 226.45; 227.00; 227.15; 227.30; 227.45; 228.00; 228.15; 228.30; 228.45; 229.00; 229.15; 229.30; 229.45; 230.00; 230.15; 230.30; 230.45; 231.00; 231.15; 231.30; 231.45; 232.00; 232.15; 232.30; 232.45; 233.00; 233.15; 233.30; 233.45; 234.00; 234.15; 234.30; 234.45; 235.00; 235.15; 235.30; 235.45; 236.00; 236.15; 236.30; 236.45; 237.00; 237.15; 237.30; 237.45; 238.00; 238.15; 238.30; 238.45; 239.00; 239.15; 239.30; 239.45; 240.00; 240.15; 240.30; 240.45; 241.00; 241.15; 241.30; 241.45; 242.00; 242.15; 242.30; 242.45; 243.00; 243.15; 243.30; 243.45; 244.00; 244.15; 244.30; 244.45; 245.00; 245.15; 245.30; 245.45; 246.00; 246.15; 246.30; 246.45; 247.00; 247.15; 247.30; 247.45; 248.00; 248.15; 248.30; 248.45; 249.00; 249.15; 249.30; 249.45; 250.00; 250.15; 250.30; 250.45; 251.00; 251.15; 251.30; 251.45; 252.00; 252.15; 252.30; 252.45; 253.00; 253.15; 253.30; 253.45; 254.00; 254.15; 254.30; 254.45; 255.00; 255.15; 255.30; 255.45; 256.00; 256.15; 256.30; 256.45; 257.00; 257.15; 257.30; 257.45; 258.00; 258.15; 258.30; 258.45; 259.00; 259.15; 259.30; 259.45; 260.00; 260.15; 260.30; 260.45; 261.00; 261.15; 261.30; 261.45; 262.00; 262.15; 262.30; 262.45; 263.00; 263.15; 263.30; 263.45; 264.00; 264.15; 264.30; 264.45; 265.00; 265.15; 265.30; 265.45; 266.00; 266.15; 266.30; 266.45; 267.00; 267.15; 267.30; 267.45; 268.00; 268.15; 268.30; 268.45; 269.00; 269.15; 269.30; 269.45; 270.00; 270.15; 270.30; 270.45; 271.00; 271.15; 271.30; 271.45; 272.00; 272.15; 272.30; 272.45; 273.00; 273.15; 273.30; 273.45; 274.00; 274.15; 274.30; 274.45; 275.00; 275.15; 275.30; 275.45; 276.00; 276.15; 276.30; 276.45; 277.00; 277.15; 277.30; 277.45; 278.00; 278.15; 278.30; 278.45; 279.00; 279.15; 279.30; 279.45; 280.00; 280.15; 280.30; 280.45; 281.00; 281.15; 281.30; 281.45; 282.00; 282.15; 282.30; 282

