

# MOSTY

W starosielskich Kolejowych Zakładach Konstrukcji Stalowych im. Rewolucji 1905 r. odbywa się montaż nowego mostu. Nie byłoby w tym nic dziwnego, gdyby nie fakt, że jest to inny od poprzednich most. Most bez nitów.

Inż. Henryk Grochowski nie ukrywa zadowolonia.

— Jesteśmy pierwszymi zakładami w Polsce, którym zlecono budowę eksperymentalnego mostu. Zasadniczo jego elementy są spawane, a nie jak dotychczas nitowane. W ten sposób o 25 proc. zmniejszy się ciężar mostu, a w związku z tym będzie i tańszy.

W hali produkcyjnej robotnicy spawają poszczególne części 48-metrowego mostu. Praca jest w poważnym stopniu zautomatyzowana. Dotychczas na przykład żelazo cięto ręcznie, obecnie zaś przy pomocy specjalnych automatów. Podobnie także odbywa się spawanie.

Stąd poszczególne elementy mostu wędrują do „rentgena”. Każdy centymetr spoiny musi być prześwietlony. Nie może bowiem być żadnych zanieczyszczeń, które zmniejszają wytrzymałość mostu. Czystość spoin bada się także... głosem. Bez przesady. W tym celu używa się tzw. defektoskopu ultradźwiękowego. Działanie tego przyrządu opiera się na wykorzystaniu ultradźwięków (dźwięków niesłyszalnych dla ucha ludzkiego).

Dotychczas w starosielskich zakładach

tradycyjnie mosty malowano farbą. Przy budowie nowego mostu zastosowano też po raz pierwszy w Polsce tzw. metalizację natryskową. Zamiast farbą części mostu pokrywa się warstwą cynku. Całą tę operację

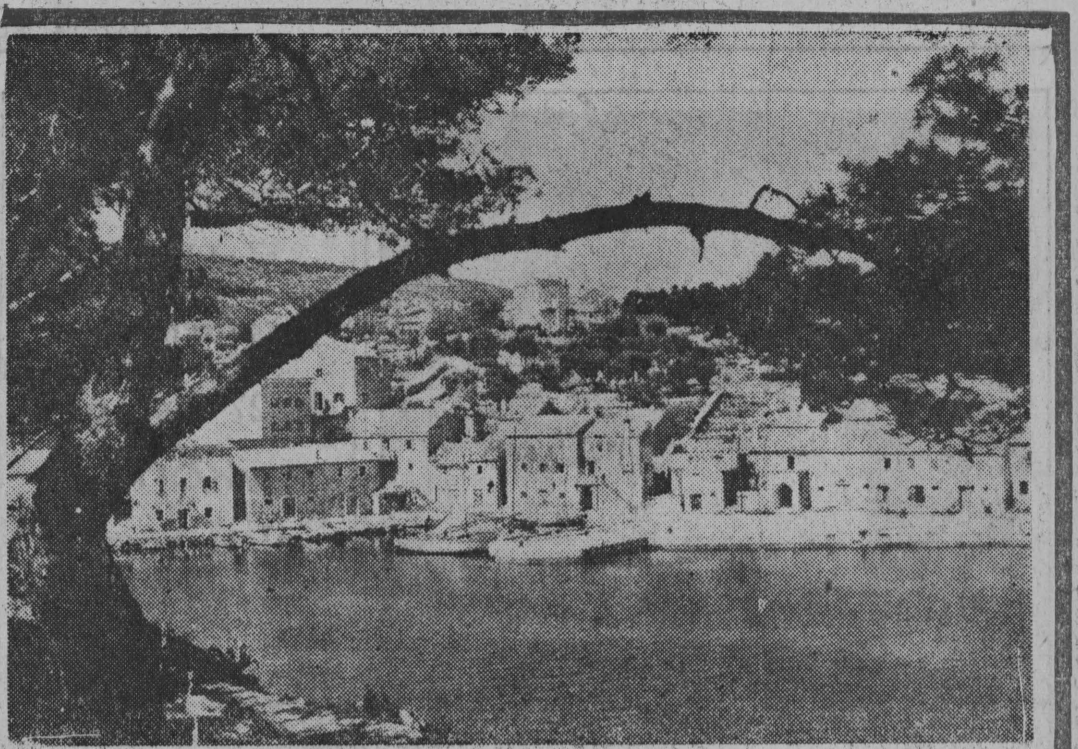
● Ciąg dalszy na str. 4

## NIEDZIELA

Proletariusze wszystkich krajów, łączcie się!

**Gazeta**  
**DIAŁOYTÓCKA**  
ORGAN KW POLSKIEJ ZJEDNOCZONEJ PARTII ROBOTNICZEJ

Nr 285 (1938) 30. XI. — 1. XII. 1957 r. Cena 40 gr.



NA ZDJĘCIU: Losinj Veli, miejscowość na wyspie Losinj, nad północną częścią Adriatyku.

Fot. — CAF

**DZIS**  
W NUMERZE

- ★ KPP-owcy
- ★ Mark Twain w anegdocie

## W święto narodów Jugosławii

# NEKA ŽIVI

12 lat temu, 29 listopada 1945 roku zniesiona została w Jugosławii monarchia. Jugosłowiańskie Zgromadzenie Ustawodawcze proklamowało utworzenie Federacyjnej Ludowej Republiki Jugosławii. Po latach walk z okupantem narody Jugosławii wkroczyły na drogę budowy socjalizmu w swoim kraju.

W wielu stolicach świata przyjął się zwyczaj, że cudzoziemcy przybywający z oficjalną wizytą składają kwiaty na mogile Nieznajomego Żołnierza. Podobnie jest w Belgradzie, z tą jednak różnicą, że na górę Avala, gdzie wznosi się monumentalny pomnik dłuta Mestrowica, spieszy każdy, kto znajdzie się w Jugosławii. Uczczenie pamięci partyzantów, którzy w czasie minionej wojny szeroko rozstawili męstwo narodów Jugosławii, jest bowiem nie tylko złożeniem hołdu cieniom przeszłości, lecz zarazem jak najbardziej bezpośrednim wniesieniem we współczesne problemy życia tego kraju. Niesposób je zrozumieć w oderwaniu od tradycji walk o niepodległość, bez znajomości specyficznych warunków, w jakich jugosłowiańscy komuniści wrywali z rąk niemieckiego okupanta każdy skrawek ziemi ojczystej, w jakich zdobywali dla idei socjalizmu serca Serbów i Chorwatów, Słowenów, Macedończyków, Czarnogórców.

partyzantka dowodzona przez towarzysza Tito była wysepka w morzu wojsk okupacyjnych, które załazy kraj. Walcząc niemal gołymi rękami, w biedzie, o głodzie, rok po roku, wypierała wroga z różnych rejonów, by wiosną 1944 zaplanować prawie niepodzielnie w Serbii i Macedonii, w Bośni i Hercegowinie, na terytorium Czarnogóry.

Wspomnienia heroicznych dni powtarzają się w rozmowach prowadzonych z każdym niemal człowiekiem. Nie ma prawie domu, gdzie nie przechowywano by z pietyzmem drobnych, nieraz całkiem blaskich pamiątek z dni wojny — luski od kuli, strzepy bluzy, świstka papieru z jakimś rozkazem. Na ścianach — połówki fotografie. — To mój syn, zginął nad Driną. To oddział, w którym walczyłem. — Ten pośrodku, to Ivo Lolo Ribar, legendarny przywódca komunistycznej młodzieży...

Jeżeli Jugosłowianie zaczęli śpiewać — a śpiewają często i pięknie — usłyszysz na pewno pieśń o gorze Kozar, której zbocza czerwone są jak krew partyzanta. Jeżeli będą cię pytać, jaki film najbardziej ci się podoba, nieodzwrotnie padnie z ich ust tytuł wojennej epopei „Ostatni Most”. Do dziś

★ Ciąg dalszy na str. 7

## O REWIZJONIZMIE

W dyskusjach na plenach komitetów powiatowych naszej partii, przy omawianiu planu realizacji Uchwały X Plenum KC, niektórzy towarzysze mówili, że na przykład rewizjonizm w powiatowych organizacjach partyjnych nie jest jakimś zasadniczym problemem. Mówili też, że prosty członek partii na wsi czy w fabryce nie wie nawet, co to jest rewizjonizm, nie rozumie tego słowa. Można się chyba z tym zgodzić. W wiejskich i fabrycznych organizacjach partyjnych rewizjonizm na pewno nie jest zjawiskiem pierwszoplanowym. I na pewno wielu chłopów i robotników nie wie dokładnie, co oznacza to słowo. Nie jest to dobre. W kampanii weryfikacji w syc członkowie partii winni zrozumieć dokładnie, co to jest rewizjonizm. Bez względu na to, czy się z tym zjawiskiem bezpośrednio zetknęli, czy nie.

Co to jest rewizjonizm? Trudno w jednym zdaniu dać jakąś pełną, zamkniętą definicję, pełne określenie tego zjawiska. Przejaw rewizjonizmu są tak różnorodne, że zbudowanie takiej pełnej definicji nie jest łatwe.

Najogólniej mówiąc — można powiedzieć, że rewizjonizm jest to taki polityczny

prąd, polityczny kierunek, którego przedstawiciele próbują podważyć i obalić podstawowe prawdy, podstawowe zasady i idee marksizmu-leninizmu, założenia programowe partii marksistowsko-leninowskiej.

Na wstępie spróbujemy odpowiedzieć sobie krótko na takie pytanie: Czy rewizjonizm jest w ruchu robotniczym zjawiskiem nowym, czy powstał on dopiero po XX Zjeździe KPZR?

Nie. Rewizjonizm zrodził się już dawno w ruchu robotniczym. Początki rewizjonizmu jako prądu politycznego wiązały się z nazwiskiem Edwarda Bernsteina, żyjącego w latach 1850 — 1932. Bernstein był jednym z przywódców niemieckiej, prawicowej, oportunistycznej socjaldemokracji. Atakował on i próbował obalić podstawowe tezy marksizmu.

Edward Bernstein występował przeciw marksistowskiej teorii o walce klasowej, przeciwko nauce Marksa o nieuniknionym krachu kapitalizmu; na płaszczyźnie filozoficznej Bernstein próbował obalić marksistowski materializm dialektyczny, mieszając go przy tym z idealistycznymi koncepcjami Hegla, filozofa idealisty. Bernstein w swych wystąpieniach przeciw dialektyce materialistycznej

● Ciąg dalszy na str. 4



Stanisław Wyspiański — autoportret.

## „Ajschylos polski przypomniany”

— artykuł w 50 rocznicę śmierci Stanisława Wyspiańskiego patrz str. 4

## Niezapisane kartki „Chłopca z salskich stepów”

Z zakończoną książką jest tak, jak z przetytą miłością. Więcej się do niej nie wraca.

Tak powiedział Igor Newerly, gdy go pytało, czy nie zamierza napisać dalszych dzieł „Chłopca z Salskich Stepów”.

Nie często się zdarza taka historia, jak z doktorem Wową, jedną z najpopularniejszych po-

staci naszej powojennej literatury. Bo choć w powieści zmyślone są nazwiska bohaterów, to jednak wszyscy oni żyli, działali. Co więcej — okazało się, że wielu z nich żyje do dzisiaj.

Doktora Wowę odnaleziono w dalekiej stacji nad Donem, gdzie był kierownikiem kliniki. Do lutego tego roku nie wiedział, że jego serdeczny przyjaciel Igor Newerly opisał to wszystko. Z czego się zwierzał nowej nocy w celi obozu w Majdanku. I

kiedy potem czytał na głos swojej rodzinie powieść I. Newerlego przywiezioną do stacji przez tłumaczkę Zinę Szatałową, w pamięci odżywały na nowo obrazy dawnych przeżyć, przyjaciół, towarzyszy.

Komorowie, Turobin, Dąbrówka, więzienie w Łomży, obozy Majdanek i Oświęcim oto miejsca, gdzie rodziły się przyjaźnie silniejsze niż śmierć.

Po 15 latach wraca znowu dr Diegtiariew na ziemię tak dobrze mu znane.

Na cmentarzu dawnego obozu Komorowie żal za utracenymi towarzyszami nie pozwała mu mówić. Stąd krytycznej nocy, ostatniej nocy roku 1941 uciekł z 13 innymi towarzyszami przed śmiercią, którą gotowali im hitlerowcy. Odmrożone nogi, długie kilometry do pokonania i jedyną pożywnie korzonki traw. Takich przeżyć się nie zapomina. Nie zapomina się też takich ludzi, jak Adela Narewska. Czy można więc wstydzić się leż przy spotkaniu? Do tego roku nie wiedział o sobie, Maria Diegtiariew, żona doktora Wowy przy

spotkaniu bierze staruszkę w ramiona. Jak wyrazić wdzięczność za tyle serca okazanego jej mężowi, na którego czekała wraz z dwiema córeczkami przez długie lata niewoli?

Z dawnych zabudowań gospodarstwa Narewskiej nie zostało nic. Nie ma izdebki, w której ukrywał się przez 10 miesięcy, ani spichrza, gdzie przechowywali radio. Niemcy zburzyli wszystko. W małym domku Narewskiej, wybudowanym po wojnie plyną wspomnienia.

Córeczka Narewskiej — Regusia, uwieczniona w powieści jako Isia, miała podczas pobytu dr Diegtiariewa 10 lat. Regusia już nie żyje. W pamięci doktora Wowy została jako dzielna dziewczynka, która przekupywana łakociami przez niemieckich żołdaków nie zdradziła doktora. Z małego 5-letniego wówczas Antosia wyrósł przystojny mężczyzna. Na spotkanie z dr Diegtiariewem przyjechał z wojska w mundurze lotnika. Zabrakło wysockiego Koli Turkowa, który wspomógł Narewskim w gospodar-

● Ciąg dalszy na str. 3

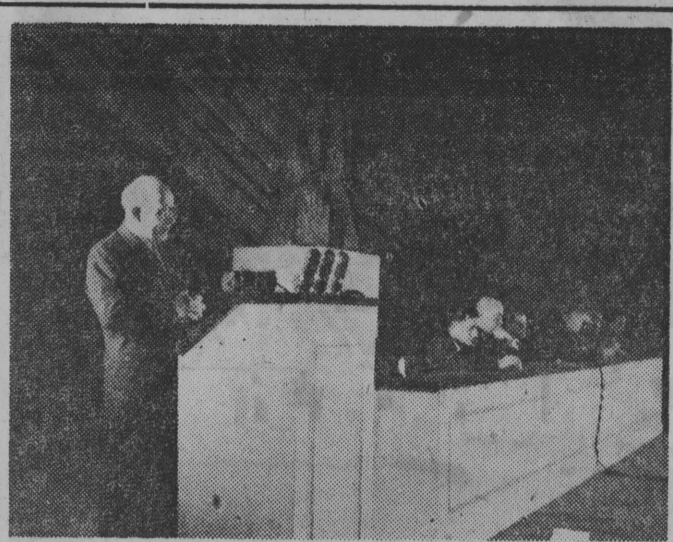
## ZDJĘCIE TYGODNIA



Jestem gerunk z Afryki kuzynka antylopy.

CAF





28. XI. 1957 r. w Sali Kongresowej Pałacu Kultury i Nauki w Warszawie odbyło się zebranie...

Lodolamacz „LENNIN” dorównuje wysokością 6-piętrowemu domowi

MOSKWA (PAP) 29. 11. Długość — 134 m, szerokość — 27,6 m, wyporność — 16.000 ton...

Wysokość lodolamacza równa będzie wysokości 6-piętrowego budynku.

Statek z latwością będzie krążył nad wodą. Na wodach niepokrytych krajołowa „Lenin” będzie rozwijał szybkość do 32 km na godzinę.

„Moz” statku — to reaktor atomowy. Energia cieplna powstająca w nim przekształca wodę w parę pod wysokim ciśnieniem...

Biblioteka, klub i kino zapewnią marynarom przyjemny wypocinek po pracy. Minnowano już kapitana statku. Jest nim Paweł Ponomarew...

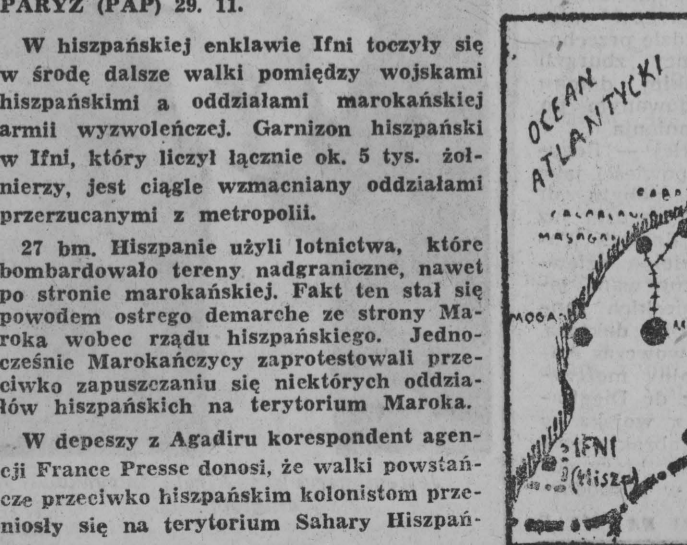
NA ZDJĘCIU: krakowiak. CAF — fot. Seko

W sobotę zachmurzenie duże, przednie opady śniegu. Temperatura minimalna od minus 10 do minus 2 stopni...

W NIEDZIELĘ dalszy spadek temperatury.

W Ilni toczą się walki

PARYŻ (PAP) 29. 11. W hiszpańskiej enklawie Ilni toczą się w stronę dalsze walki...



W depeście z Agadiru korespondent agencji France Presse donosi, że walki powstanę przeciwko hiszpańskim kolonistom...

Meldunek Białostockich Zakładów Roszarniczych

27 listopada wykonano plan roczny

W piątek otrzymaliśmy pierwszy meldunek o wykonaniu rocznego planu przez białostocki zakład produkcyjny — Białostockie Zakłady Roszarnicze na Wysokim Stoczku.

Do końca roku zakłady wyprodukują dodatkowo 15.800 kilogramów włókna długiego i 69.800 kg włókna krótkiego.

Wielki wpływ na te osiągnięcia miały, działające w zakładzie od kilkunastu miesięcy, rada robotnicza.

(Rem)

Na „Dzień Górnika”



Państwowy Zespół Pieśni i Tańca „Śląsk” pokazuje górnikom w dniu ich święta nowy program. Opracowali go Elwira Kamińska i Stanisław Hadyna.

CAF — fot. Seko

Depesza przywódców radzieckich do prezydenta Eisenhowera

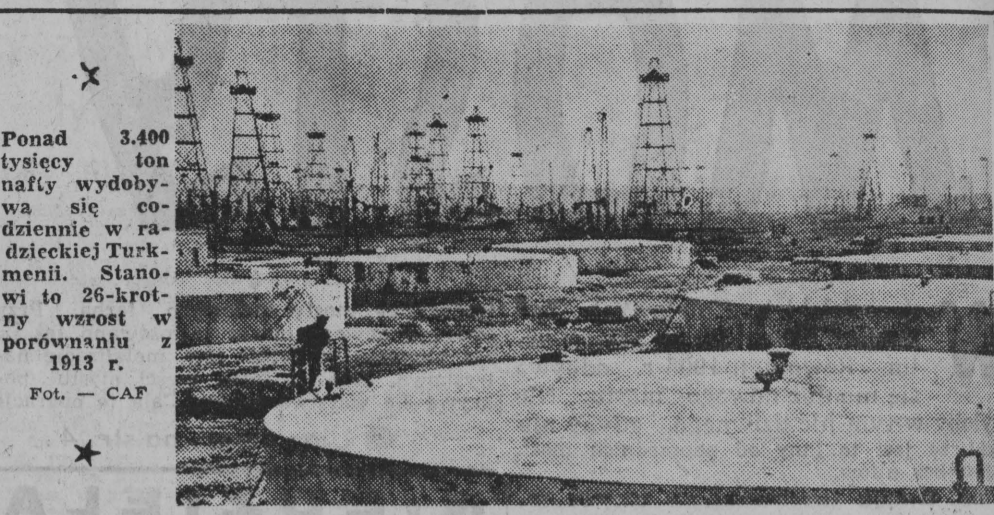
MOSKWA (PAP) 29. 11. Jak podaje agencja TASS, N. S. Chruszczow, N. A. Bulganin i K. J. Woroszyłow przesłali prezydentowi Eisenhowerowi depeszę, w której wyrażają ubolewanie z powodu jego choroby i życzą mu szybkiego powrotu do zdrowia.

W Izbie Lordów

LONDYN (PAP) 29. 11. Grupa parlamentarnej laborzystów zapropowuje projekt ustawy w sprawie reformy Izby Lordów.

Kobiety

LONDYN (PAP) 29. 11. W Izbie Lordów w skład Izby mają wejść również kobiety.



Ponad 3.400 tysięcy ton ropy wydobywa się codziennie w radzieckiej Turkmenii.

Przed wyborami do rad narodowych

Zmniejszona i zwiększona liczba radnych

Depesza Woroszyłowa do J. Tito. Rozpoczął się już intensywny okres przygotowawczy do kampanii wyborczej.

W myśl nowej ordynacji wyborczej uchwalonej na ostatnim posiedzeniu Sejmu, liczba radnych w wojewódzkich radach ma być zmniejszona.

Pierwsze zawieje śnieżne w Białymstoku

29 bm. rano spieszący do pracy mieszkańcy Białegostoku ujrzeli na ulicach miasta pokrywą puszystego śniegu.

Z pobytu delegacji Sejmu PRL w Anglii

Macmillan przyjął polskich parlamentarzystów. W trzecim dniu pobytu w Londynie delegacja Sejmu PRL odwiedziła Izbę Lordów i Izbę Gmin.

Pamięci Marcelgo Nowotki



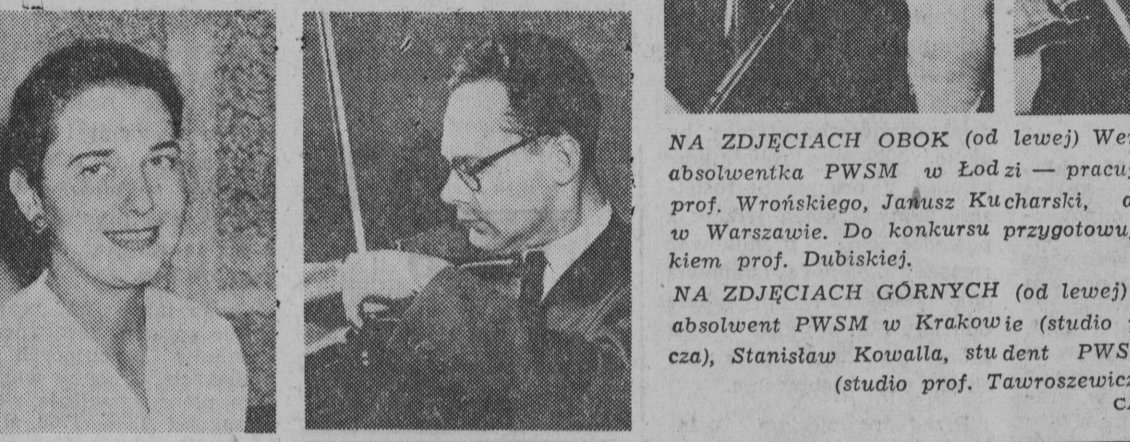
28. XI. br. w 15-tą rocznicę śmierci Marcelgo Nowotki — w Zakładach Mechanicznych w Warszawie — noszących Jego Imię — odbyły się uroczystości poświęcone pamięci towarzysza „Marłana”.

IX Sesja Rady Najwyższej w grudniu br.

MOSKWA (PAP) 29. 11. Jak podaje agencja TASS, w Moskwie opublikowano rozporządzenie o zwolnieniu na dzień 19 grudnia 1957 r. IX Sesji Rady Najwyższej ZSRR czwartej kadencji.

III MIĘDZYNARODOWY KONKURS SKRZYPCOWY

W sobotę, 30 bm. nastąpi w Poznaniu uroczyste otwarcie III Międzynarodowego Konkursu Skrzypcowego im. Henryka Wieniawskiego.



NA ZDJĘCIACH OBOK (od lewej) Weneta Polachowska, absolwentka PWSM w Łodzi — pracuje pod kierunkiem prof. Wrońskiego...

W trzech etapach: pierwszy występy solowe, drugi przy akompaniamentach fortepianu oraz trzeci — w którym weźmie udział tylko 12 najlepszych skrzypków...

Wywiad N. S. Chruszczowa udzielony W. Hearstowi - juniorowi

MOSKWA (PAP) 29. 11. Redaktor naczelny i właściciel amerykańskiego koncernu prasowego „Hearst Newspapers” oraz agencji prasowej International News Service, W. Hearst junior, zwrócił się do pierwszego sekretarza KC — KPZR N. S. Chruszczowa z prośbą o udzielenie mu wywiadu.

KPP-owcy

Wschodnich? Dostawiliśmy więc prasę czy broszury przez „zieloną granicę”, a potem rozsyłaliśmy ją dalej na Kolno, Ostrołękę, Łomżę, Augustów, aż do powiatu sokolskiego.

Wspomnienia utracone na tamie magnetonowej

Wspomnienia utracone na tamie magnetonowej w dniu 3 bm. w czasie Zjazdu byłych KPP-owców w Grajewie — opracowała M. ŚWIDZIŃSKA

Niezapisane kartki „Chłopa z salskich stepów”

Liść daiszy ze str. 1. Takich serdecznych spotkań w ostatnim tygodniu było wiele. Dr Diegtiariew odnalazł Tomasza Średnickiego...



NA ZDJĘCIU: Diegtiariew z żoną (w środku) na cmentarzu jeńców radzieckich w Komorowie.

Kiedy w ubiegłym tygodniu odwiedził W. Diegtiariew wieś Dąbrówka, gdzie ukrywał się po ucieczce z Turubina, ludzie witali go z wielką radością.



Narzędzia chirurgiczne, fotografie i notatki znalazły po 15 latach swego właściciela.

Dr W. Diegtiariew otrzymał je od Tomasza Średnickiego, u którego przechowywał się od października do kwietnia 1943 roku.

Wspomnienia utracone na tamie magnetonowej

Wspomnienia utracone na tamie magnetonowej w dniu 3 bm. w czasie Zjazdu byłych KPP-owców w Grajewie — opracowała M. ŚWIDZIŃSKA

Przy harcercim kominku. Jeszcze kiedyś spotkam się z ludźmi, z którymi dzielnie było i zło. Z którymi poleżył mnie łóżko. Teraz już dalsze historie tych przyjaciół wypiszę samo życie.



# Ajschylos polski przypomniany

Plotka, jaka osnuła się wokół „Wesela”, i romantyczna legenda o promieniująca „Warszawianka” przyciągnęły uwagę i twórcy dramatyczne Wyspiańskiego: M6-10 się wiele o „Nocy Listopadowej” i o Maskach w „Wyzwoleniu”, rozpisano się o antyku Wyspiańskiego — o jego dramatach osnutych na wątkach greckich mitów. Natomiast „Kłajwa” i „Sędziowie” te wyrosły z głębi polskiej tradycji skazano na zapomnienie. Obecnie, z okazji jubileuszowych uroczystości związanych z 50-leciem zgonu Wyspiańskiego, „Kłajwa” wchodzi po wielu latach na deski sceniczne, natomiast „Sędziowie” nie doczekali się jeszcze wznowienia drukiem.

Problem moralny i postawy przez Wyspiańskiego w „Kłajwie” i „Sędziach”, to problem moralny staroświeckich Ajschylosa i Sofoklesa. Niezależnie od samego problemu winy i kary, wyznaczonej i bezsilności ludzkiej, czy dzieje się w starożytnym Atenach, czy w podziemiach Grecji — natomiast tak Ajschylosowe Ateny, jak i Grezoboski ważne są dla uplastycznienia i urealnienia obrazu ludzkiego problemu. Osiąga się to przez ukazanie prawdziwych, bliskich wszystkim współczesnych ludzi.

Tematem „Kłajwy” jest konflikt pomiędzy gromadą wielką a człowiekiem. Wyspiański widać, jak nawleżał wiesz, jest kara za niedołęstwo i konwencjonalny stosunek do życia. W jego gospodarności, jedna z mieszkanek wsi, Gromada czule się za nich odpowiedzialny i postawia im przed sobą niebezpieczeństwo starożytności. Osiąga się to przez ukazanie prawdziwych, bliskich wszystkim współczesnych ludzi.

Umięśnienie wsi i występujące w tragedii postaci nie przeszkadzają w tym, że Wyspiański wyposażył ich w przeżywa ogólnoludzkie i postawił — niezmiernie autentycznie — na najwyższym poziomie ich kultury. Problem odpowiedzialności człowieka za swoje czyny przed samym sobą i przed ludźmi, to jest temat „Kłajwy”. W „Sędziach” problem odpowiedzialności człowieka za swoje czyny przed samym sobą i przed ludźmi, to jest temat „Sędziów”. W „Sędziach” problem odpowiedzialności człowieka za swoje czyny przed samym sobą i przed ludźmi, to jest temat „Sędziów”.

# MOSTY

## Ciąg dalszy ze str. 1

wykonywują fachowcy z Instytutu Mechaniki Precyzyjnej w Warszawie (zakłady szkolne dopiero swoich ludzi).

— Farba szybko się niszczy — wyjaśnia inż. Grochowski — tak, że co 5 lat należało most na nowo malować. Było to kosztowne. Jedna „metalizacja” wystarczy na 25—30 lat.

## STAROSIELSKIM zakładom nie przypadkowo powierzono odpowiedzialny i trudny montaż nowego, eksperymentalnego mostu. Posiadają one bowiem swoją „markę” Swiadczą o tym może najlepiej fakt, że w maju bieżącego roku Ministerstwo Kolei uznało je za pierwsze zakłady w kraju, upoważnione do wykonywania spawalniczych robót mostowych.

Należy tutaj wyjaśnić, że władze centralne zamierzają ograniczyć produkcję starosielskich zakładów wyłącznie do konstrukcji mostowych. Trudno nie zgodzić się z tą ofertą. Wiadomo, że specjalizacja może mieć tylko pozytywny wpływ na działalność produkcyjną i ekonomiczną przedsiębiorstwa.

W POPRZEDNICH latach nienajlepiej było z rentownością starosielskich zakładów. W bilansach rocznych tradycyjnie znajdowała się pozycja „planowane straty”. W roku bieżącym okazało się jednak że zakłady mogą także pracować na „planowanych zyskach”. Zerwano z niebyt chwalebna tradycją. Dla Kolejowych Zakładów Konstrukcji Stalowych w Starosielcu zaplanowano 2,5 mln złotych zysków na rok 1957.

Trzy kwartały bieżącego roku potwierdziły, że decyzja ta była słuszną. Starosielskie zakłady uzyskały 5,25 tys. zł zysku. Plan produkcyjny został wykonany w 102,9 proc. Znamyć należy, że nie przekroczono przy tym planowanego funduszu plac.

Bedac w starosielskich zakładach, często zadawalem im pytanie: — Czego najbardziej oczekujecie od rady robotniczej? W większości wypadków otrzymałem odpowiedź: — Wysokiej 13 pensji. Zrozumiałe, tego chcą sobie wszyscy robotnicy.

— Nie wolno jednak z zysków i funduszu zakładowego robić jakichś fetyszy. Chodzi o to, że czesze 5-milionowych zysków, jakie uzyskali w trzech kwartałach bieżącego roku, starosielskie zakłady, nie została wygotowana przez zarząd, a przez... buchalterię. Między innymi 1.804 tys. zł osiągnięto ze sprzedaży złomu, a kilkadziesiąt tysięcy złotych w związku z podwyższeniem cen na materiały budowlane.

## Identyczne stanowisko zajmuje rada robotnicza. Czy słusznie? Częściowo — tak. Likwidując bowiem oddział nawierzchni trzeba by około 200—300 robotników zwolnić z pracy. Starosielskie zakłady mogą jednak z powodzeniem produkować rozjazdy kolejowe (stanowią one zasadniczą produkcję oddziału nawierzchni), na które posiadają w każdej chwili zapotrzebowanie.

Przed powzięciem ostatecznej decyzji w tej sprawie Centralny Zarząd Utrzymania Kolei oraz Ministerstwo Kolei powinny uważnie przeanalizować zdanie i stanowisko robotniczej dystrykcji starosielskich zakładów.

Ważnym elementem jest tutaj wyrażenie opinii robotniczej. Należy tu przypomnieć, że w starosielskich zakładach, w których pracuje około 1000 robotników, istnieje rada robotnicza. Jej zadaniem jest wyrażenie opinii robotniczej na temat decyzji kierownictwa zakładu.

Ważnym elementem jest tutaj wyrażenie opinii robotniczej. Należy tu przypomnieć, że w starosielskich zakładach, w których pracuje około 1000 robotników, istnieje rada robotnicza. Jej zadaniem jest wyrażenie opinii robotniczej na temat decyzji kierownictwa zakładu.

Ważnym elementem jest tutaj wyrażenie opinii robotniczej. Należy tu przypomnieć, że w starosielskich zakładach, w których pracuje około 1000 robotników, istnieje rada robotnicza. Jej zadaniem jest wyrażenie opinii robotniczej na temat decyzji kierownictwa zakładu.

Ważnym elementem jest tutaj wyrażenie opinii robotniczej. Należy tu przypomnieć, że w starosielskich zakładach, w których pracuje około 1000 robotników, istnieje rada robotnicza. Jej zadaniem jest wyrażenie opinii robotniczej na temat decyzji kierownictwa zakładu.

Ważnym elementem jest tutaj wyrażenie opinii robotniczej. Należy tu przypomnieć, że w starosielskich zakładach, w których pracuje około 1000 robotników, istnieje rada robotnicza. Jej zadaniem jest wyrażenie opinii robotniczej na temat decyzji kierownictwa zakładu.

Przed powzięciem ostatecznej decyzji w tej sprawie Centralny Zarząd Utrzymania Kolei oraz Ministerstwo Kolei powinny uważnie przeanalizować zdanie i stanowisko robotniczej dystrykcji starosielskich zakładów.

Ważnym elementem jest tutaj wyrażenie opinii robotniczej. Należy tu przypomnieć, że w starosielskich zakładach, w których pracuje około 1000 robotników, istnieje rada robotnicza. Jej zadaniem jest wyrażenie opinii robotniczej na temat decyzji kierownictwa zakładu.

Ważnym elementem jest tutaj wyrażenie opinii robotniczej. Należy tu przypomnieć, że w starosielskich zakładach, w których pracuje około 1000 robotników, istnieje rada robotnicza. Jej zadaniem jest wyrażenie opinii robotniczej na temat decyzji kierownictwa zakładu.

Ważnym elementem jest tutaj wyrażenie opinii robotniczej. Należy tu przypomnieć, że w starosielskich zakładach, w których pracuje około 1000 robotników, istnieje rada robotnicza. Jej zadaniem jest wyrażenie opinii robotniczej na temat decyzji kierownictwa zakładu.

Ważnym elementem jest tutaj wyrażenie opinii robotniczej. Należy tu przypomnieć, że w starosielskich zakładach, w których pracuje około 1000 robotników, istnieje rada robotnicza. Jej zadaniem jest wyrażenie opinii robotniczej na temat decyzji kierownictwa zakładu.

Ważnym elementem jest tutaj wyrażenie opinii robotniczej. Należy tu przypomnieć, że w starosielskich zakładach, w których pracuje około 1000 robotników, istnieje rada robotnicza. Jej zadaniem jest wyrażenie opinii robotniczej na temat decyzji kierownictwa zakładu.

Przed powzięciem ostatecznej decyzji w tej sprawie Centralny Zarząd Utrzymania Kolei oraz Ministerstwo Kolei powinny uważnie przeanalizować zdanie i stanowisko robotniczej dystrykcji starosielskich zakładów.

Ważnym elementem jest tutaj wyrażenie opinii robotniczej. Należy tu przypomnieć, że w starosielskich zakładach, w których pracuje około 1000 robotników, istnieje rada robotnicza. Jej zadaniem jest wyrażenie opinii robotniczej na temat decyzji kierownictwa zakładu.

Ważnym elementem jest tutaj wyrażenie opinii robotniczej. Należy tu przypomnieć, że w starosielskich zakładach, w których pracuje około 1000 robotników, istnieje rada robotnicza. Jej zadaniem jest wyrażenie opinii robotniczej na temat decyzji kierownictwa zakładu.

Ważnym elementem jest tutaj wyrażenie opinii robotniczej. Należy tu przypomnieć, że w starosielskich zakładach, w których pracuje około 1000 robotników, istnieje rada robotnicza. Jej zadaniem jest wyrażenie opinii robotniczej na temat decyzji kierownictwa zakładu.

Ważnym elementem jest tutaj wyrażenie opinii robotniczej. Należy tu przypomnieć, że w starosielskich zakładach, w których pracuje około 1000 robotników, istnieje rada robotnicza. Jej zadaniem jest wyrażenie opinii robotniczej na temat decyzji kierownictwa zakładu.

Ważnym elementem jest tutaj wyrażenie opinii robotniczej. Należy tu przypomnieć, że w starosielskich zakładach, w których pracuje około 1000 robotników, istnieje rada robotnicza. Jej zadaniem jest wyrażenie opinii robotniczej na temat decyzji kierownictwa zakładu.

Przed powzięciem ostatecznej decyzji w tej sprawie Centralny Zarząd Utrzymania Kolei oraz Ministerstwo Kolei powinny uważnie przeanalizować zdanie i stanowisko robotniczej dystrykcji starosielskich zakładów.

Ważnym elementem jest tutaj wyrażenie opinii robotniczej. Należy tu przypomnieć, że w starosielskich zakładach, w których pracuje około 1000 robotników, istnieje rada robotnicza. Jej zadaniem jest wyrażenie opinii robotniczej na temat decyzji kierownictwa zakładu.

Ważnym elementem jest tutaj wyrażenie opinii robotniczej. Należy tu przypomnieć, że w starosielskich zakładach, w których pracuje około 1000 robotników, istnieje rada robotnicza. Jej zadaniem jest wyrażenie opinii robotniczej na temat decyzji kierownictwa zakładu.

Ważnym elementem jest tutaj wyrażenie opinii robotniczej. Należy tu przypomnieć, że w starosielskich zakładach, w których pracuje około 1000 robotników, istnieje rada robotnicza. Jej zadaniem jest wyrażenie opinii robotniczej na temat decyzji kierownictwa zakładu.

Ważnym elementem jest tutaj wyrażenie opinii robotniczej. Należy tu przypomnieć, że w starosielskich zakładach, w których pracuje około 1000 robotników, istnieje rada robotnicza. Jej zadaniem jest wyrażenie opinii robotniczej na temat decyzji kierownictwa zakładu.

Ważnym elementem jest tutaj wyrażenie opinii robotniczej. Należy tu przypomnieć, że w starosielskich zakładach, w których pracuje około 1000 robotników, istnieje rada robotnicza. Jej zadaniem jest wyrażenie opinii robotniczej na temat decyzji kierownictwa zakładu.

Przed powzięciem ostatecznej decyzji w tej sprawie Centralny Zarząd Utrzymania Kolei oraz Ministerstwo Kolei powinny uważnie przeanalizować zdanie i stanowisko robotniczej dystrykcji starosielskich zakładów.

Ważnym elementem jest tutaj wyrażenie opinii robotniczej. Należy tu przypomnieć, że w starosielskich zakładach, w których pracuje około 1000 robotników, istnieje rada robotnicza. Jej zadaniem jest wyrażenie opinii robotniczej na temat decyzji kierownictwa zakładu.

Ważnym elementem jest tutaj wyrażenie opinii robotniczej. Należy tu przypomnieć, że w starosielskich zakładach, w których pracuje około 1000 robotników, istnieje rada robotnicza. Jej zadaniem jest wyrażenie opinii robotniczej na temat decyzji kierownictwa zakładu.

Ważnym elementem jest tutaj wyrażenie opinii robotniczej. Należy tu przypomnieć, że w starosielskich zakładach, w których pracuje około 1000 robotników, istnieje rada robotnicza. Jej zadaniem jest wyrażenie opinii robotniczej na temat decyzji kierownictwa zakładu.

Ważnym elementem jest tutaj wyrażenie opinii robotniczej. Należy tu przypomnieć, że w starosielskich zakładach, w których pracuje około 1000 robotników, istnieje rada robotnicza. Jej zadaniem jest wyrażenie opinii robotniczej na temat decyzji kierownictwa zakładu.

Ważnym elementem jest tutaj wyrażenie opinii robotniczej. Należy tu przypomnieć, że w starosielskich zakładach, w których pracuje około 1000 robotników, istnieje rada robotnicza. Jej zadaniem jest wyrażenie opinii robotniczej na temat decyzji kierownictwa zakładu.

Przed powzięciem ostatecznej decyzji w tej sprawie Centralny Zarząd Utrzymania Kolei oraz Ministerstwo Kolei powinny uważnie przeanalizować zdanie i stanowisko robotniczej dystrykcji starosielskich zakładów.

Ważnym elementem jest tutaj wyrażenie opinii robotniczej. Należy tu przypomnieć, że w starosielskich zakładach, w których pracuje około 1000 robotników, istnieje rada robotnicza. Jej zadaniem jest wyrażenie opinii robotniczej na temat decyzji kierownictwa zakładu.

Ważnym elementem jest tutaj wyrażenie opinii robotniczej. Należy tu przypomnieć, że w starosielskich zakładach, w których pracuje około 1000 robotników, istnieje rada robotnicza. Jej zadaniem jest wyrażenie opinii robotniczej na temat decyzji kierownictwa zakładu.

Ważnym elementem jest tutaj wyrażenie opinii robotniczej. Należy tu przypomnieć, że w starosielskich zakładach, w których pracuje około 1000 robotników, istnieje rada robotnicza. Jej zadaniem jest wyrażenie opinii robotniczej na temat decyzji kierownictwa zakładu.

Ważnym elementem jest tutaj wyrażenie opinii robotniczej. Należy tu przypomnieć, że w starosielskich zakładach, w których pracuje około 1000 robotników, istnieje rada robotnicza. Jej zadaniem jest wyrażenie opinii robotniczej na temat decyzji kierownictwa zakładu.

Ważnym elementem jest tutaj wyrażenie opinii robotniczej. Należy tu przypomnieć, że w starosielskich zakładach, w których pracuje około 1000 robotników, istnieje rada robotnicza. Jej zadaniem jest wyrażenie opinii robotniczej na temat decyzji kierownictwa zakładu.

Przed powzięciem ostatecznej decyzji w tej sprawie Centralny Zarząd Utrzymania Kolei oraz Ministerstwo Kolei powinny uważnie przeanalizować zdanie i stanowisko robotniczej dystrykcji starosielskich zakładów.

Ważnym elementem jest tutaj wyrażenie opinii robotniczej. Należy tu przypomnieć, że w starosielskich zakładach, w których pracuje około 1000 robotników, istnieje rada robotnicza. Jej zadaniem jest wyrażenie opinii robotniczej na temat decyzji kierownictwa zakładu.

Ważnym elementem jest tutaj wyrażenie opinii robotniczej. Należy tu przypomnieć, że w starosielskich zakładach, w których pracuje około 1000 robotników, istnieje rada robotnicza. Jej zadaniem jest wyrażenie opinii robotniczej na temat decyzji kierownictwa zakładu.

Ważnym elementem jest tutaj wyrażenie opinii robotniczej. Należy tu przypomnieć, że w starosielskich zakładach, w których pracuje około 1000 robotników, istnieje rada robotnicza. Jej zadaniem jest wyrażenie opinii robotniczej na temat decyzji kierownictwa zakładu.

Ważnym elementem jest tutaj wyrażenie opinii robotniczej. Należy tu przypomnieć, że w starosielskich zakładach, w których pracuje około 1000 robotników, istnieje rada robotnicza. Jej zadaniem jest wyrażenie opinii robotniczej na temat decyzji kierownictwa zakładu.

Ważnym elementem jest tutaj wyrażenie opinii robotniczej. Należy tu przypomnieć, że w starosielskich zakładach, w których pracuje około 1000 robotników, istnieje rada robotnicza. Jej zadaniem jest wyrażenie opinii robotniczej na temat decyzji kierownictwa zakładu.

Przed powzięciem ostatecznej decyzji w tej sprawie Centralny Zarząd Utrzymania Kolei oraz Ministerstwo Kolei powinny uważnie przeanalizować zdanie i stanowisko robotniczej dystrykcji starosielskich zakładów.

Ważnym elementem jest tutaj wyrażenie opinii robotniczej. Należy tu przypomnieć, że w starosielskich zakładach, w których pracuje około 1000 robotników, istnieje rada robotnicza. Jej zadaniem jest wyrażenie opinii robotniczej na temat decyzji kierownictwa zakładu.

Ważnym elementem jest tutaj wyrażenie opinii robotniczej. Należy tu przypomnieć, że w starosielskich zakładach, w których pracuje około 1000 robotników, istnieje rada robotnicza. Jej zadaniem jest wyrażenie opinii robotniczej na temat decyzji kierownictwa zakładu.

Ważnym elementem jest tutaj wyrażenie opinii robotniczej. Należy tu przypomnieć, że w starosielskich zakładach, w których pracuje około 1000 robotników, istnieje rada robotnicza. Jej zadaniem jest wyrażenie opinii robotniczej na temat decyzji kierownictwa zakładu.

Ważnym elementem jest tutaj wyrażenie opinii robotniczej. Należy tu przypomnieć, że w starosielskich zakładach, w których pracuje około 1000 robotników, istnieje rada robotnicza. Jej zadaniem jest wyrażenie opinii robotniczej na temat decyzji kierownictwa zakładu.

Ważnym elementem jest tutaj wyrażenie opinii robotniczej. Należy tu przypomnieć, że w starosielskich zakładach, w których pracuje około 1000 robotników, istnieje rada robotnicza. Jej zadaniem jest wyrażenie opinii robotniczej na temat decyzji kierownictwa zakładu.

Przed powzięciem ostatecznej decyzji w tej sprawie Centralny Zarząd Utrzymania Kolei oraz Ministerstwo Kolei powinny uważnie przeanalizować zdanie i stanowisko robotniczej dystrykcji starosielskich zakładów.

Ważnym elementem jest tutaj wyrażenie opinii robotniczej. Należy tu przypomnieć, że w starosielskich zakładach, w których pracuje około 1000 robotników, istnieje rada robotnicza. Jej zadaniem jest wyrażenie opinii robotniczej na temat decyzji kierownictwa zakładu.

Ważnym elementem jest tutaj wyrażenie opinii robotniczej. Należy tu przypomnieć, że w starosielskich zakładach, w których pracuje około 1000 robotników, istnieje rada robotnicza. Jej zadaniem jest wyrażenie opinii robotniczej na temat decyzji kierownictwa zakładu.

Ważnym elementem jest tutaj wyrażenie opinii robotniczej. Należy tu przypomnieć, że w starosielskich zakładach, w których pracuje około 1000 robotników, istnieje rada robotnicza. Jej zadaniem jest wyrażenie opinii robotniczej na temat decyzji kierownictwa zakładu.

Ważnym elementem jest tutaj wyrażenie opinii robotniczej. Należy tu przypomnieć, że w starosielskich zakładach, w których pracuje około 1000 robotników, istnieje rada robotnicza. Jej zadaniem jest wyrażenie opinii robotniczej na temat decyzji kierownictwa zakładu.

Ważnym elementem jest tutaj wyrażenie opinii robotniczej. Należy tu przypomnieć, że w starosielskich zakładach, w których pracuje około 1000 robotników, istnieje rada robotnicza. Jej zadaniem jest wyrażenie opinii robotniczej na temat decyzji kierownictwa zakładu.

## Ciąg dalszy ze str. 1

opierał się na teorii Kanta, idealistycznego filozofa. Lenin zajmował wobec Bernsteinia nieprzejmowane stanowisko. W takich pracach, jak np. „Marksizm a rewizjonizm”, „Co robot?” i „Państwo a rewolucja” — Lenin zdemaskował i obalił rewizjonistyczne koncepcje Bernsteinia.

Znanym rewizjonistą był także KAROL KAUSKY, prawniczy socjaldemokrata niemiecki, żyjący w latach 1854—1938. Kausky zbliżył się w swych poglądach do Bernsteinia, formalnie zajmując stanowisko centrystowskie między oportunizmem prawniczą a rewolucyjną lewicą niemieckiej socjaldemokracji.

Co jest szczególnie ciekawe (i w pewnym sensie aktualne) z poglądów Kausky'ego? Otóż Kausky przeciwstawiał marksistowski — leninistowski — naukę o wale klasowej dyktaturze proletariatu. Liberalno-burżuazyjna teoryjka „czystej”, „ponadklasowej” demokracji. Teoryjka ta, dawno już zdemaskowana i obalona przez Lenina, ożyła w ostatnich latach w Polsce. Byli u nas w ostatnich dwóch latach — i są głosiciele tej teorii. Mówią, że oni ją teraz stworzyli. A tymczasem stworzył ją Kausky pół wie-

## ku temu. Później zaś w róż-

nych wariantach przebrabiali prawniczy demokraci różnych krajów.

Kausky w ogóle atakował z pozycji rewizjonistycznej naukę materializmu dialektycznego i historycznego. Oportunizm jego — rósł z latami, przekształcając się w renegektwo. Lenin wielokrotnie zdemaskował jego poglądy. Jedną z prac, która warte jest przypomnienia, jest dzieło Lenina pt. „Rewolucja proletariacka a renegektwo Kausky'ego”.

W rosyjskim ruchu robotniczym jednym z znanych rewizjonistów był Aleksander Bordanow, żyjący w latach 1873 — 1928. Po roku 1905 Bordanow zaczął głosić poglądy rewizjonistyczne, był też organizatorem likwidatorskich grup tzw. „otzwołistów” i „wperłodowców”. Bordanow występował m. in. przeciw filozofii marksistowskiej, tworząc antynaukowy system, teorię tzw. empirio-nizmu.

## listycznej. Rewolucji dokona-

ny w praktyce budowlnictwa socjalizmu. Jednocześnie XX Zjazd dokonał twórczego rozwinięcia teorii marksizmu — leninizmu. W oparciu o nauki XX Zjazdu KPZR w międzynarodowym ruchu robotniczym, a więc i u nas, w naszej partii, rozpoczął się okres odchodzenia od błędów przeszłości, od różnych wypaczeń, od leninizmu budowlanego, od leninizmu budowlanego, od leninizmu budowlanego, od leninizmu budowlanego.

Przyjechaliśmy wczoraj z K. — mówi jeden, najodważniejszy. — Nie mieliśmy gdzie spać i dlatego powró-

do Białegostoku. W Hotelu Miejskim zamierzano od nas po 36 zł, a hotel robotniczy był przepelniony. Cóż, noc spędziliśmy na stacji.

## Przed rocznicą I Wojewódzkiej Konferencji PPR w Białymstoku

Przed powzięciem ostatecznej decyzji w tej sprawie Centralny Zarząd Utrzymania Kolei oraz Ministerstwo Kolei powinny uważnie przeanalizować zdanie i stanowisko robotniczej dystrykcji starosielskich zakładów.

Ważnym elementem jest tutaj wyrażenie opinii robotniczej. Należy tu przypomnieć, że w starosielskich zakładach, w których pracuje około 1000 robotników, istnieje rada robotnicza. Jej zadaniem jest wyrażenie opinii robotniczej na temat decyzji kierownictwa zakładu.

Ważnym elementem jest tutaj wyrażenie opinii robotniczej. Należy tu przypomnieć, że w starosielskich zakładach, w których pracuje około 1000 robotników, istnieje rada robotnicza. Jej zadaniem jest wyrażenie opinii robotniczej na temat decyzji kierownictwa zakładu.

## Przed powzięciem ostatecznej decyzji w tej sprawie Centralny Zarząd Utrzymania Kolei oraz Ministerstwo Kolei powinny uważnie przeanalizować zdanie i stanowisko robotniczej dystrykcji starosielskich zakładów.

Ważnym elementem jest tutaj wyrażenie opinii robotniczej. Należy tu przypomnieć, że w starosielskich zakładach, w których pracuje około 1000 robotników, istnieje rada robotnicza. Jej zadaniem jest wyrażenie opinii robotniczej na temat decyzji kierownictwa zakładu.

Ważnym elementem jest tutaj wyrażenie opinii robotniczej. Należy tu przypomnieć, że w starosielskich zakładach, w których pracuje około 1000 robotników, istnieje rada robotnicza. Jej zadaniem jest wyrażenie opinii robotniczej na temat decyzji kierownictwa zakładu.

Ważnym elementem jest tutaj wyrażenie opinii robotniczej. Należy tu przypomnieć, że w starosielskich zakładach, w których pracuje około 1000 robotników, istnieje rada robotnicza. Jej zadaniem jest wyrażenie opinii robotniczej na temat decyzji kierownictwa zakładu.

## Przed powzięciem ostatecznej decyzji w tej sprawie Centralny Zarząd Utrzymania Kolei oraz Ministerstwo Kolei powinny uważnie przeanalizować zdanie i stanowisko robotniczej dystrykcji starosielskich zakładów.

Ważnym elementem jest tutaj wyrażenie opinii robotniczej. Należy tu przypomnieć, że w starosielskich zakładach, w których pracuje około 1000 robotników, istnieje rada robotnicza. Jej zadaniem jest wyrażenie opinii robotniczej na temat decyzji kierownictwa zakładu.

Ważnym elementem jest tutaj wyrażenie opinii robotniczej. Należy tu przypomnieć, że w starosielskich zakładach, w których pracuje około 1000 robotników, istnieje rada robotnicza. Jej zadaniem jest wyrażenie opinii robotniczej na temat decyzji kierownictwa zakładu.

Ważnym elementem jest tutaj wyrażenie opinii robotniczej. Należy tu przypomnieć, że w starosielskich zakładach, w których pracuje około 1000 robotników, istnieje rada robotnicza. Jej zadaniem jest wyrażenie opinii robotniczej na temat decyzji kierownictwa zakładu.

## Przed powzięciem ostatecznej decyzji w tej sprawie Centralny Zarząd Utrzymania Kolei oraz Ministerstwo Kolei powinny uważnie przeanalizować zdanie i stanowisko robotniczej dystrykcji starosielskich zakładów.

Ważnym elementem jest tutaj wyrażenie opinii robotniczej. Należy tu przypomnieć, że w starosielskich zakładach, w których pracuje około 1000 robotników, istnieje rada robotnicza. Jej zadaniem jest wyrażenie opinii robotniczej na temat decyzji kierownictwa zakładu.

Ważnym elementem jest tutaj wyrażenie opinii robotniczej. Należy tu przypomnieć, że w starosielskich zakładach, w których pracuje około 1000 robotników, istnieje rada robotnicza. Jej zadaniem jest wyrażenie opinii robotniczej na temat decyzji kierownictwa zakładu.

Ważnym elementem jest tutaj wyrażenie opinii robotniczej. Należy tu przypomnieć, że w starosielskich zakładach, w których pracuje około 1000 robotników, istnieje rada robotnicza. Jej zadaniem jest wyrażenie opinii robotniczej na temat decyzji kierownictwa zakładu.

## Przed powzięciem ostatecznej decyzji w tej sprawie Centralny Zarząd Utrzymania Kolei oraz Ministerstwo Kolei powinny uważnie przeanalizować zdanie i stanowisko robotniczej dystrykcji starosielskich zakładów.

Ważnym elementem jest tutaj wyrażenie opinii robotniczej. Należy tu przypomnieć, że w starosielskich zakładach, w których pracuje około 1000 robotników, istnieje rada robotnicza. Jej zadaniem jest wyrażenie opinii robotniczej na temat decyzji kierownictwa zakładu.

Ważnym elementem jest tutaj wyrażenie opinii robotniczej. Należy tu przypomnieć, że w starosielskich zakładach, w których pracuje około 1000 robotników, istnieje rada robotnicza. Jej zadaniem jest wyrażenie opinii robotniczej na temat decyzji kierownictwa zakładu.

Ważnym elementem jest tutaj wyrażenie opinii robotniczej. Należy tu przypomnieć, że w starosielskich zakładach, w których pracuje około 1000 robotników, istnieje rada robotnicza. Jej zadaniem jest wyrażenie opinii robotniczej na temat decyzji kierownictwa zakładu.

## Przed powzięciem ostatecznej decyzji w tej sprawie Centralny Zarząd Utrzymania Kolei oraz Ministerstwo Kolei powinny uważnie przeanalizować zdanie i stanowisko robotniczej dystrykcji starosielskich zakładów.

Ważnym elementem jest tutaj wyrażenie opinii robotniczej. Należy tu przypomnieć, że w starosielskich zakładach, w których pracuje około 1000 robotników, istnieje rada robotnicza. Jej zadaniem jest wyrażenie opinii robotniczej na temat decyzji kierownictwa zakładu.

Ważnym elementem jest tutaj wyrażenie opinii robotniczej. Należy tu przypomnieć, że w starosielskich zakładach, w których pracuje około 1000 robotników, istnieje rada robotnicza. Jej zadaniem jest wyrażenie opinii robotniczej na temat decyzji kierownictwa zakładu.

Ważnym elementem jest tutaj wyrażenie opinii robotniczej. Należy tu przypomnieć, że w starosielskich zakładach, w których pracuje około 1000 robotników, istnieje rada robotnicza. Jej zadaniem jest wyrażenie opinii robotniczej na temat decyzji kierownictwa zakładu.

## Przed powzięciem ostatecznej decyzji w tej sprawie Centralny Zarząd Utrzymania Kolei oraz Ministerstwo Kolei powinny uważnie przeanalizować zdanie i stanowisko robotniczej dystrykcji starosielskich zakładów.

Ważnym elementem jest tutaj wyrażenie opinii robotniczej. Należy tu przypomnieć, że w starosielskich zakładach, w których pracuje około 1000 robotników, istnieje rada robotnicza. Jej zadaniem jest wyrażenie opinii robotniczej na temat decyzji kierownictwa zakładu.

Ważnym elementem jest tutaj wyrażenie opinii robotniczej. Należy tu przypomnieć, że w starosielskich zakładach, w których pracuje około 1000 robotników, istnieje rada robotnicza. Jej zadaniem jest wyrażenie opinii robotniczej na temat decyzji kierownictwa zakładu.

Ważnym elementem jest tutaj wyrażenie opinii robotniczej. Należy tu przypomnieć, że w starosielskich zakładach, w których pracuje około 1000 robotników, istnieje rada robotnicza. Jej zadaniem jest wyrażenie opinii robotniczej na temat decyzji kierownictwa zakładu.

## Przed powzięciem ostatecznej decyzji w tej sprawie Centralny Zarząd Utrzymania Kolei oraz Ministerstwo Kolei powinny uważnie przeanalizować zdanie i stanowisko robotniczej dystrykcji starosielskich zakładów.

Ważnym elementem jest tutaj wyrażenie opinii robotniczej. Należy tu przypomnieć, że w starosielskich zakładach, w których pracuje około 1000 robotników, istnieje rada robotnicza. Jej zadaniem jest wyrażenie opinii robotniczej na temat decyzji kierownictwa zakładu.

Ważnym elementem jest tutaj wyrażenie opinii robotniczej. Należy tu przypomnieć, że w starosielskich zakładach, w których pracuje około 1000 robotników, istnieje rada robotnicza. Jej zadaniem jest wyrażenie opinii robotniczej na temat decyzji kierownictwa zakładu.

Ważnym elementem jest tutaj wyrażenie opin







