

Znakomity uczony  
radziecki  
prof. D. Skobielnin  
opuścił Polskę

WARSZAWA. — W dniu 16 bm. w godzinach porannych opuścił Warszawę znakomity uczony radziecki, członek Akademii Nauk ZSRR — prof. Dmitrij Skobielnin, który zamieszkał w drodze powrotnej z Nowego Jorku do Moskwy.

## Zacieśnienie więzi z masami pracującymi — głównym zadaniem związków zawodowych IV PLENUM CRZZ zakończyło obrady

WARSZAWA. — W dniu 15 bm. w późnych godzinach wieczornych zakończyły się 2-dniowe obrady IV plenarnej sesji Centralnej Rady Związków Zawodowych. Dyskusja na plenum toczyła się nad wygłoszonym w pierwszym dniu obrad referatem przewodniczącego CRZZ W. Kłosiewicza, omawiającym sprawę umocnienia więzi

instancji związkowych z rzeszami związkowymi w walce o poprawę warunków pracy i bytu mas pracujących i o wykonanie zadań planu w 1955 r. oraz nad wygłoszonym w drugim dniu obrad referatem sekretarza CRZZ — Zolima Wasilkowskiej — poświęconym sprawie przejęcia przez związki zawodowe odpowiedzialności społecznych.

W dyskusji, w której wzięło udział 28 mówców, zabrał również głos członek Biura Politycznego KC PZPR — Józef Cyrankiewicz.

Dyskusja na plenum toczyła się pod znakiem szczerej, śmiałej i wszechstronnej krytyki oraz samokrytyki. Mówcy poruszyli w niej całe szereg zagadnień życia związkowego, omawiając nie tylko utarte problemy, ale również sprawy często dotychczas pomijane, mające jednak duże znaczenie dla poszczególnych grup zawodowych czy rejonów kraju. Uczestnicy plenium z największym naciskiem podkreślali, że atmosfera krytyki i samokrytyki, cechująca ich obrady, powinna stać się codzienną metodą działalności związkowej. Działalność ta, prowadzona w duchu wskazań III Plenum KC PZPR, będzie wówczas jednym z decydujących czynników dalszej demokratyzacji wszystkich dziedzin życia naszego kraju.

W celu zrealizowania tego (Ciąg dalszy na str. 2)

## Nowa szkoła we wsi Augustowo

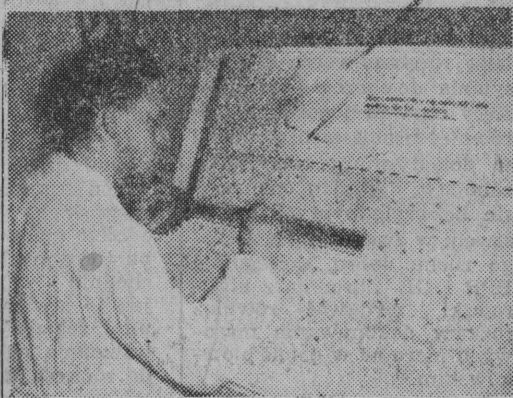
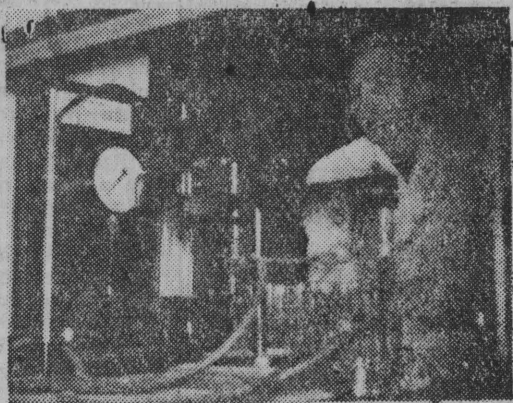
Niedawno mieszkańcy gromady Augustowo, w powiecie bielskim, obchodzili nie lada uroczystość. W tej wsi została otwarta nowa szkoła podstawowa.

Budynek szkoły w Augustowie został wyposażony w najnowocześniejsze urządzenia — takie jak centralne ogrzewanie, natryski, kanalizacja.

Budowa szkoły kosztowała około miliona złotych.

A. IWANIUK  
korespondent

## Z prac stacji chemiczno-rolniczej



Zadaniem stacji chemiczno-rolniczej jest ściśle określić metodą laboratoryjną zawartości w glebie pokarmów dostępnych dla roślin. Próbkę gleby poddawane są analizie, która wykazuje stopień zakwaszenia gleb oraz jej zasobność w fosfor i potas. Na podstawie tych danych sporządza się mapy zasobności gleb, pozwalające na prawidłowe i celowe stosowanie nawozów sztucznych.

NA ZDJĘCIU GÓRNYM: pracownik naukowy stacji chemiczno-rolniczej IUNG w Warszawie, Halina Witkowska, bada zasobność gleby w potas.

NA ZDJĘCIU DOLNYM: pracownik naukowy Andrzej Królikowski opracowuje mapę zasobności gleby.

CAF — fot. Motil

## Międzynarodowa konferencja omawia sprawy hodowli koni

WARSZAWA. — W dniu 16 bm. rozpoczęła się w Warszawie międzynarodowa konferencja, poświęcona sprawom hodowli i użytkowości koni. Biorą w niej udział przedstawiciele Związku Radzieckiego, Czechosłowacji, Węgier, Rumunii, Bułgarii, Mongolii, NRD i Polski.

W pierwszym dniu odbył się m. in. pokaz najlepszych koni wyhodowanych w naszych stadninach.

Proletariusze wszystkich krajów, łączcie się! ★ A

# GAZETA BIAŁOSTOCKA

Organ KW Polskiej Zjednoczonej Partii Robotniczej

ROK V. Nr 41 (1074) BIAŁYSTOK, czwartek 17 lutego 1955 r. Cena 20 gr

## Robotnicy Białegostoku w walce o plan NOWĄ LINIĘ ELEKTRYCZNĄ Łomża-Zambrów zbudowali elektrycy z ZSE

Nowymi i osiągnięciami uzyskanymi w pierwszych tygodniach bież. roku może poszczycić się załoga Zakładu Sieci Elektrycznych w Białymstoku. W styczniu pracownicy ZSE wybudowali w Łomży autotransformator służący do regulowania napięcia i pełnego wykorzystania punktu zasilającego w Łomży. W dniu 13 bież. miesiąca została uruchomiona linia Łomża — Zambrów, która w większym stopniu zaopatrzy zakłady produkcyjne Zambrów oraz okoliczne wioski w energię elektryczną.

Jak informuje dyrektor ZSE, w roku bieżącym zostanie wybudowana linia z Łomży do Białegostoku. (rk)

### ZOBOWIĄZANIA FREZERÓW Z FPIU

Aby wykonać w terminie plan I kwartału bieżącego roku robotnicy Fabryki Przyrządów i Uchwytów na niedawno odbytej masowej podjęli szereg cennych zobowiązań produkcyjnych.

Pracownicy działu frezarek zobowiązali się pracować metodą Zandarowej, przekazując zmianie pierwszej obrabiarki w pełnej sprawności.

Apel pracowników frezarek z II-giej zmiany podjęli również robotnicy z I-szej zmiany i inne działy zakładu.

## PIERWSI UCZESTNICY Konkursu Chopinowskiego przybywają do Warszawy

WARSZAWA. — W dniu 15 bm. przybyli do Warszawy pierwsi zagraniczni uczestnicy V Międzynarodowego Konkursu im. Fryderyka Chopina. Gości witali na lotnisku przedstawiciele Komitetu Organizacyjnego Konkursu z sekretarzem Komitetu dyr. J. Jasińskim na czele oraz przedstawiciele prasy.

O godzinie 13,45 samolotem z Sofii przybyła ekipa pianistów bułgarskich, w skład której wchodzi Lilliana Bainowa, Emi Bohar i Olga Szewkenowa. Jednocześnie przybył z Bułgarii członek jury Konkursu prof. Lubomir Pipkow.

Z Chile — przez Kopenhagę — przybyli: członek jury prof. Flora Guerra oraz pianista Oscar Giacina. O godzinie 17,45 wylądował samolot z Paryża, wiozący Florence Margue-Wong z Luksemburga oraz Alain Bernheima (Francja).

## Ostatnie WIADOMOŚCI

### KATASTROFALNA POWÓDZ NA SUMATRZE

DZAKARTA — Wskutek trwających od 10 dni ulewnych deszczów, środkową Sumatrę dotknęła klęska powodzi, jakiej nie notowano dotychczas w tych okolicach. Są liczne ofiary w ludziach.

### WYPowiedź ATTLEE

LONDYN. — Dziennik „News Chronicle” zamieścił wywiad z przewodniczącym opozycji Attlee.

„Konieczne jest znalezienie drogi do osłabienia napięcia w sytuacji międzynarodowej — powiedział Attlee. — Nie widzę możliwości złagodzenia napięcia, dopóki Czang Kai-szek dokonuje napadów na kontynent oraz oświadcza, że zamierza zdobyć całe Chiny. Dlatego też proponuję, aby Czang Kai-szek i jego główni zausznicy opuścili Tajwan”.

### WZNOWIENIE PROCESU PRZECIWKO KPD

BERLIN. — Jak donosi agencja ADN, przed Trybunałem Konstytucyjnym w Karlsruhe, wznowiony został prowokacyjny proces przeciwko Komunistycznej Partii Niemiec (KPD).

Od wczesnych godzin rannych przybywały do Karlsruhe liczne delegacje z całych Niemiec zachodnich, aby zaprzestować przeciwko temu haniebnemu procesowi.

## Sprawdzamy przygotowania do siewów wiosennych w Zespole PGR Rudka

### Przed Konkursem Chopinowskim

NA ZDJĘCIU: gra A. Hara-siewicz — członek ekipy polskiej.

CAF — fot. Baranowski



Podobnie jak w wielu innych powiatach, w powiecie bielskim, Łajnowskim i siemiatyckim chłop indywidualni, spółdzielcy, pracownicy POM-ów i GOM-ów oraz gromadzkie rady narodowe i gromadzkie komitety Frontu Narodowego — nie tracą ani chwili w przygotowaniach do wielkiej bitwy o wyższe urodzaje.

Decydującym etapem przygotowań w Zespole PGR Rudka jest wyremontowanie już 17 ciągników (na posiadanych 18). Osiemnastego ciągnika warsztaty TOR w Białymstoku nie zdążyły dotychczas wyremontować z powodu braku części zamiennych. Gdyby pracownicy TOR postarali się zakończyć jak najszybciej i ten remont, Zespół PGR w Rudce mógłby zameldować o pełnej gotowości maszyn, ponieważ wszystkie siewniki zbrozowe i nawozowe, plugi, kultywatory i inne maszyny rolnicze — są już gotowe do pracy.

Ze zbożem siewnym wszystko jest w porządku — jak informuje Dyrekcja Zespołu w Rudce — gdyż otrzymaliśmy już ze Stacji Oceny Nasion zbądane próbki ziarna. Niewesoło jednak jest z wykonaniem planu dostaw ziarna kwalifikowanego dla spółdzielni produkcyjnych i gospodarstw indywidualnych tego PGR. Gminna Spółdzielnia bowiem nie chce przyjąć od zespołu ziarna o zbyt dużym procencie wilgotności, zespół zaś nie posiada ani pomieszczeń, ani urządzeń na

△ Ciąg dalszy 2 na stronie 2

## PRZYSPIESZYĆ REMONTY MASZYN I NARZĘDZI ROLNICZYCH

PRACUJĄCY na polu traktor jest w naszym województwie codziennym zjawiskiem. W rolnictwie naszym pracuje coraz więcej skomplikowanych maszyn. Zastosowanie ich oszczędza wysiłek ludzki, czyni pracę rolnika lżejszą i wydajniejszą.

Ale technika w rolnictwie spełnia i inne zadanie. Zwiększa ona szybkość prac, pozwala przeprowadzić roboty polowe w najwłaściwszym terminie. A przecież wiemy, jak ważny jest w rolnictwie każdy dzień, jakie przynosi zmiany zarówno w rozwoju roślinności jak i w pogodzie. Czasem kilkudniowe opóźnienie prac może przynieść niepowetowane straty. Zwłaszcza na wiosnę, kiedy na wsi spierzają się roboty, kiedy trzeba i orki wykonać tam, gdzie nie zdołaliśmy tego zrobić jesienią i zorać każdy skrawek ziemi leżącej odłogiem, i siew przeprowadzić w najwłaściwszym terminie — sprawa użycia maszyn staje się sprawą zasadniczej wagi.

Park maszynowy w naszych ośrodkach nastawiony jest przede wszystkim na produkcję zbożową. Taki właśnie kierunek specjalizacji nie jest bynajmniej przypadkowy. Wynika on z faktu, że węzłowym ogniwem w okresie budownictwa socjalizmu jest w dziedzinie produkcji rolnej — produkcja zbożowa. Dokonanie poważniejszych zmian w produkcji rolnej, w dziedzinie struktury zasiewu — rozszerzenie arealu roślin przemysłowych i pastewnych, wymaga radykalnego podniesienia plonów zbóż. Rozszerzenie bowiem arealu roślin przemysłowych i pastewnych może nastąpić kosztem zmniejszenia arealu zbóż, co z kolei wymaga podniesienia plonów tych ostatnich.

A zatem walka o podniesienie plonów jest tym węzłowym ogniwem, za które musimy mocno uchwycić, by rozwiązać pozostałe problemy produkcji rolnej, a więc i hodowli. Bowiem problem paszy zbożowej decyduje o rozwoju hodowli.

Zadania ośrodków maszynowych są więc poważne, szczególnie w tym roku, kiedy produkcję rolną mamy podnieść w naszym województwie o dalsze 17 proc.

Trzeba stwierdzić, że przygotowanie maszyn i narzędzi rolniczych przebiega zbyt wolno. Czym to wytłumaczyć? Czym wytłumaczyć fakty, że gdy np. POM w Narwi zakończył remonty maszyn do wiosennej kampanii — to POM w Starych Juchach, Oleku, Bielsku Podlaskim i Kleszczelach mają jeszcze poważne zaległości? Że POM w Bacikach w ciągu ostatnich 10 dni wyremontował zaledwie jeden plug i jeden kultywator?

Poważną trudnością w remontach, a zwłaszcza ciągników typu „Zetor” jest brak części zamiennych. Centralna Składnica zaopatrzenia Rolnictwa w Szczyplonie zgodnie z poleceniem Ministerstwa Rolnictwa miała dostarczyć części zamienne w pierwszej kolejności dla woj. białostockiego. Jednak do tej pory nie nadeszła ani jednej tutej ani też tłoków. Brak jest również łożysk i uszczelki oraz instalacji elektrycznych.

Ale przyczyn słabego przebiegu remontów należy szukać również w złej organizacji pracy i braku szerokiego współzawodnictwa wśród załóg i między ośrodkami.

(Dalszy ciąg na str. 2)

## Demagogiczny „program Suresnes”

przyjęty przez SFIO ma stać się podstawą polityki rządu Pineau

PARYŻ. — Socjalista Christian Pineau prowadzi nadal konsultacje z przedstawicielami partii politycznych w sprawie utworzenia nowego rządu.

Zgodnie z oświadczeniem Pineau, program jego zawiera w zasadzie postulaty, które zostały aprobowane w listopadzie ub. roku na zjeździe partii socjalistycznej w Suresnes, gdy Mendes-France proponował socjalistom wstąpienie do jego rządu. Tzw. „program Suresnes” socjalistów zawiera wiele demagogicznych deklaracji na temat „sprawiedliwości społecznej”, „rozwoju gospodarczego”, „sprawiedliwej reformy podatkowej”, „reform” w Afryce Północnej itd. Program

nie wspomina nic o remilitaryzacji Niemiec zachodnich, lecz wiadomo, że sam Pineau jest zwolennikiem układów paryskich oraz że w dziedzinie tej zamierza kontynuować politykę Mendes-France’a. We wtorek po południu partia katolicka (MRP) i partia radykałów postanowiły udzielić poparcia rządowi Pineau.





