

DRUSKIENIKI

RADJOCZYNNNE WODY
MINERALNE I STACJA
KLIMATYCZNA



12281 A

ZDROJOWISKO DRUSKIENIKI

RADJOCZYNNE WODY
MINERALNE I STACJA
KLIMATYCZNA

WARSZAWA 1925

NAKŁADEM ZARZĄDU ZDROJOWEGO

K-44/85

ZBROJOWISKO
DRUSKIEŃKI
RADIOLIZYNE WODY
MINERALNE TACIA
KIM

u

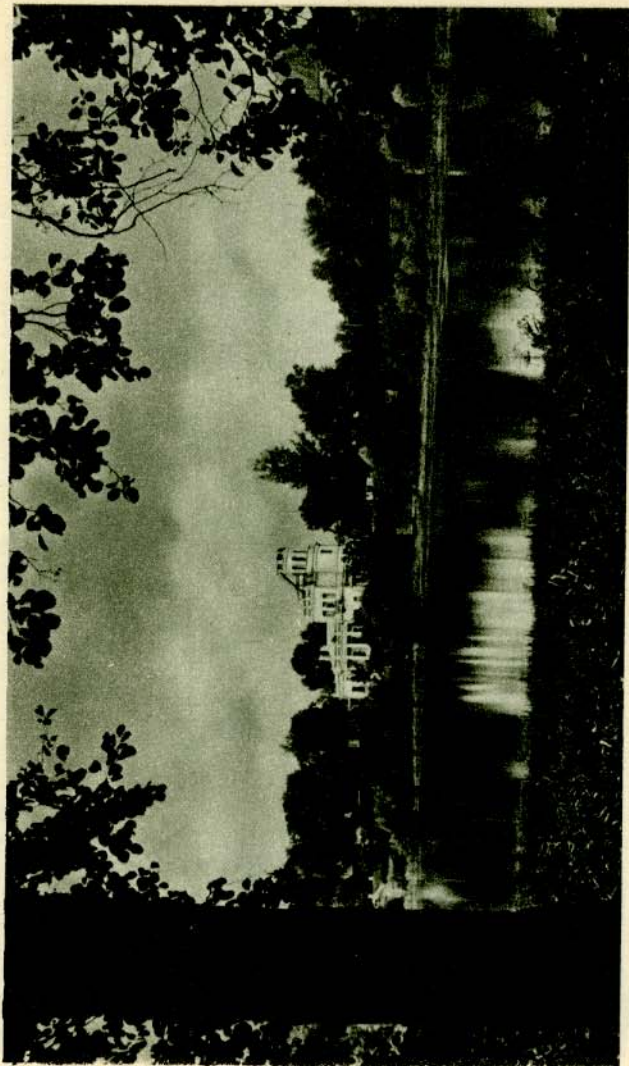


103317

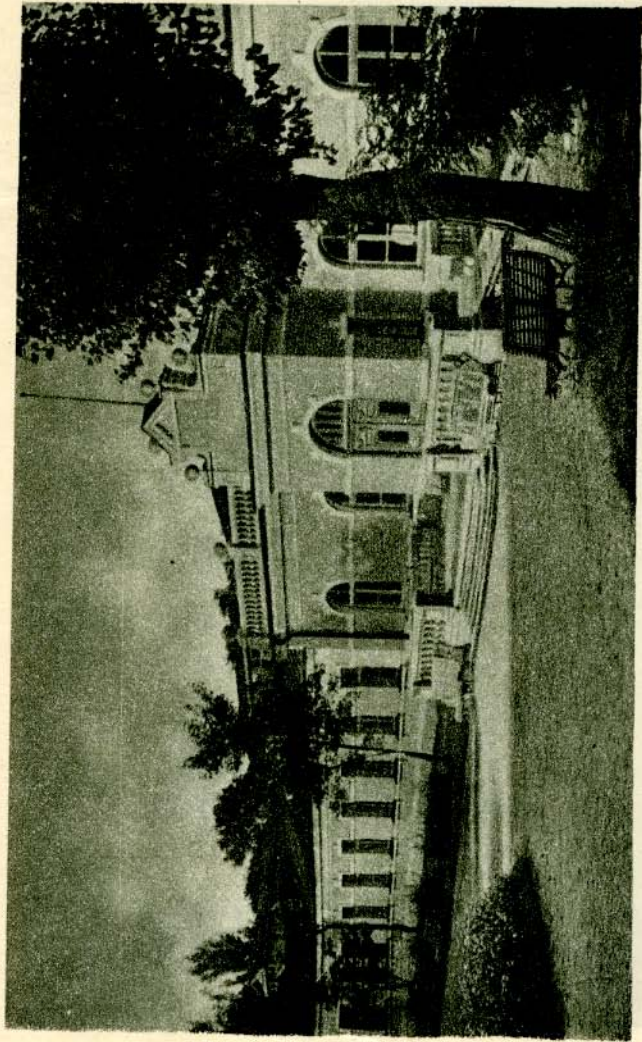
v

WARSZAWA 1925

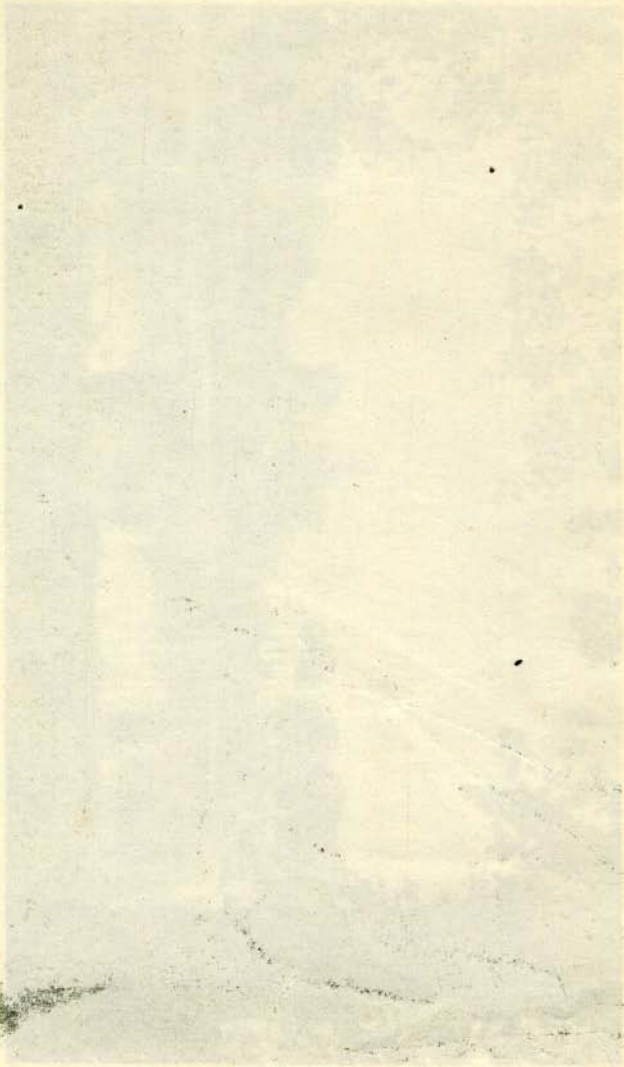
Zakłady graficzne Instytutu Wydawniczego „Biblioteka Polska” w Bydgoszczy



JEZIORO.

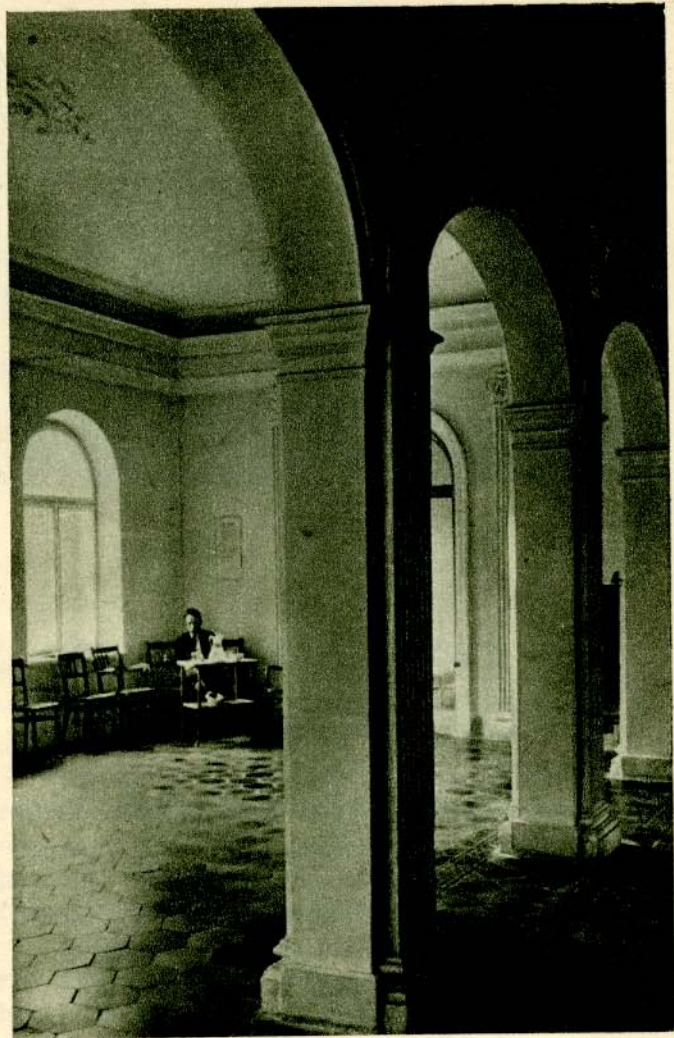
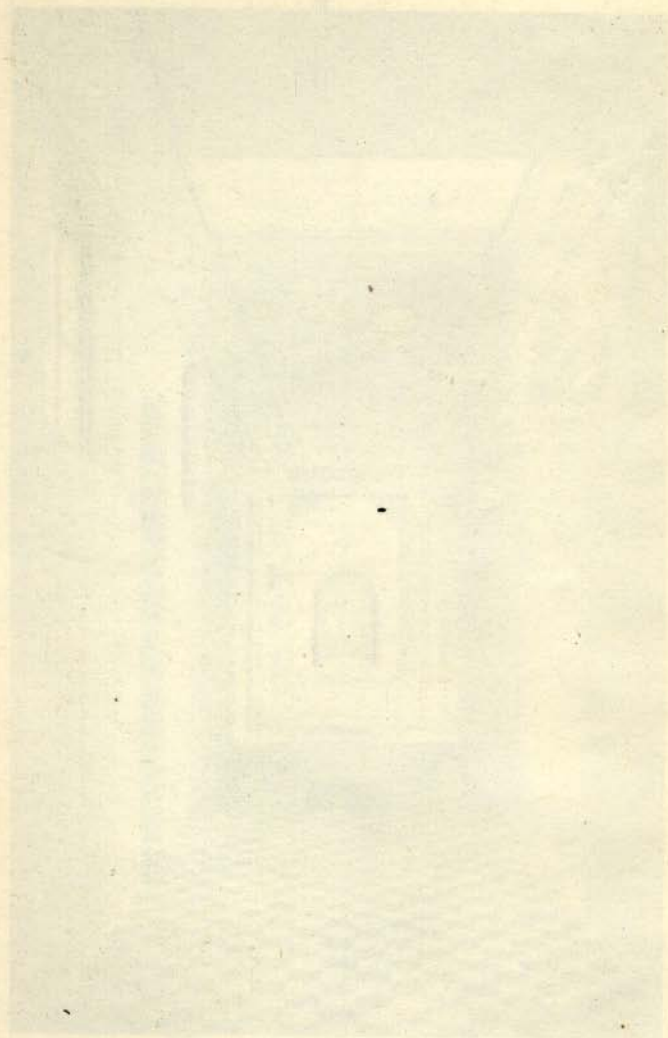


ZAKLAD.





WNĘTRZE ZAKŁADU.



POCZEKALNIA



Zakład.

ZDROJOWISKO DRUSKIENIKI.

RADJOCZYNNE WODY MINERALNE
I STACJA KLIMATYCZNA.

Położone w województwie białostockim, starostwie grodzieńskim o 17 km. doskonałej szosy od stacji kol. żel. Druskieniki, posiadają urząd pocztowo-telegraficzny i telefon międzymiastowy (czynny całą dobę) na miejscu.

Zdrowisko leży na piaszczystym płaskowzgórzu (198 metrów nad poziomem morza) na prawym brzegu Niemna u ujścia Rotniczanki.

Druskieniki od stu lat należą do owych niewielu zdrojowisk błogosławionych, którym umiejętność lekarska przypisuje rzeczywistą i wybitną wartość leczniczą.

Nie wspaniałość lub zbytek urządzeń wpłynęły na niezwykle znaczenie tego Zdrojowiska, lecz jego źródła solankowe, borowiny i klimat.

Do niezwykłych właściwości tych źródeł należy zaliczyć stałą i energiczną emanację radu, co pozwala stwierdzić, że wody Druskienickie łączą w sobie leczniczą wartość solanek z działaniem emanacji radu. Niema też w kraju zdrojowiska, któreby jednocześnie posiadało tak świetne warunki klimatyczne. Otoczone olbrzymią przestrzenią lasów sosnowych (około 150.000 hektarów), mając grunt przepuszczalny, podlegający wpływom bakterjóbójczej emanacji radowej, wyśmienite spadki ku rzece i stały słaby przewiew wiatru zachodniego, Druskieniki nie mają epidemji chorób zakaźnych, a klimat ich nie przedstawia dużych wahań ciepłoty i ciśnienia barometrycznego. Powietrze tu odznacza się łagodnością i czystością, obfitością tlenu i ozonu oraz przesycone jest przepyszny aromatem substancyj smolistych. Wilgotność powietrza w dżdżyste lata nie przenosi 77—83%. Średnia temperatura lata 16—18° R.

Ulice i place są silnie zadrzewione, większość szosowana, wszystkie posiadają chodniki betonowe. Wille zabudowane szeroko, otoczone ogrodami.

Druskienickie wody mineralne należą do kategorii zimnych solanek chlorobromowych, zawierających obok sodu znaczną ilość wapnia i mniej magnezi. Według badań profesora Mezernickiego w pracowni fizycznej uniwersytetu Petersburskiego profesora Borgmana (R. Wrac z r. 1908 Nr. 51) zaliczone zostały do silniejszych radjoczynnych wód w kraju.

Zdrojowisko posiada własne pokłady borowiny leśnej, 17 źródeł samobijających, dających około 150.000 litrów wody na godzinę. Źródła wiercone.

Zakład kąpielowy o 149 kabinach prócz radjoczynnych kąpeli solankowych i 3-ch źródeł do picia — posiada kąpiele kwasowęglowe, borowinowe, hydropatję z wszelkiego rodzaju natryskami, elektroterapię i lampę kwarcową.

Kąpiele rzeczne z plażą piaszczystą na Niemnie i kaskadowe na Rotniczance.

Kąpiele słoneczno-powietrzne w lesie sosnowym na terenie falistym. 3 zakłady dietetyczne. Sanatorium.

Zakład, hotele i pensjonaty zakładowe oraz lepsze pensjonaty prywatne — skanalizowane. Zakład kąpielowy posiada centralne ogrzewanie.

Wskazania: według zgodnego zdania balneoterapeutów do chorób leczonych z najlepszym skutkiem w radjoczynnych kąpielach Druskienickich należą:

1) Cierpienia gośćcowe (reumatyczne) i artretyczne stawów, kości, mięśni, nerwów.

2) Wszelkie stany przewlekłe po sprawach zapalnych: skóry, gruczołów chłonnych (zołzy) kości, stawów, mięśni, nerwów.

3) Przewlekłe cierpienia narządów jamy brzusznej i narządów kobiecych.

4) Choroby żołądka z podkwaśnością, choroby przewlekłe trzustki i jelit.

5) Choroby przemiany materji, szczególnie dna i otyłość.

6) Choroby nerwowe organiczne i rozmaitego rodzaju bezwładny i niedowładny.

7) Niedokrwistość i wycieńczenie.

8) Choroby serca i naczyń, szczególnie nerwice, niedomogi oraz rozpoczynająca się miażdżyca.

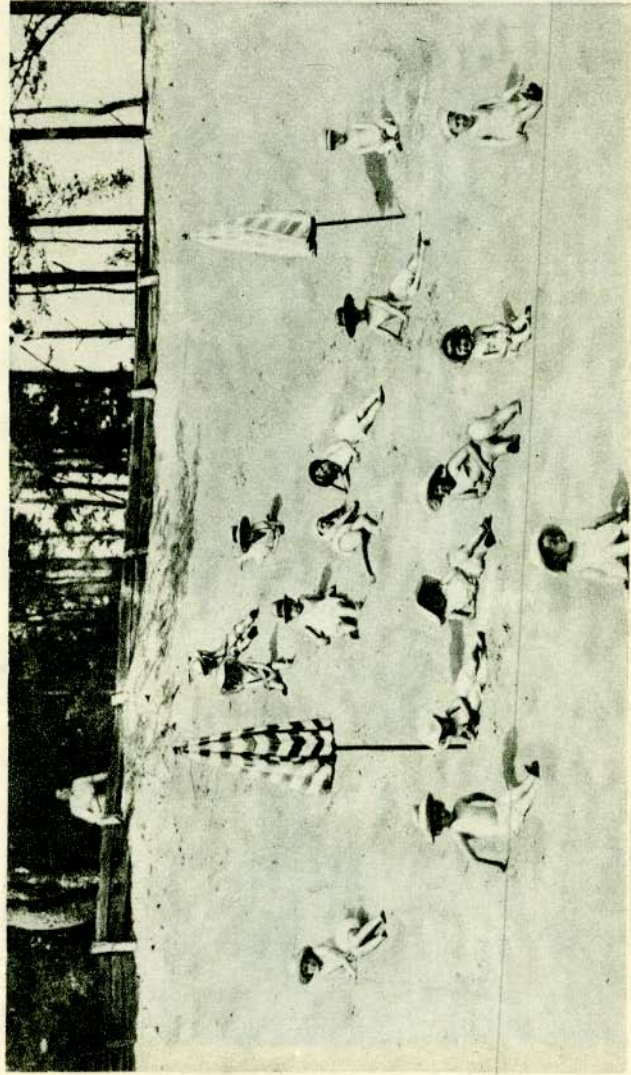
Poza tem jest to wyjątkowo odpowiednie miejsce pobytu dla ozdowieńców, ludzi osłabionych, wyczerpanych, dla dzieci słabych, niedorozwiniętych.

Poza środkami leczniczymi Zdrojowisko posiada szereg urządzeń lekarskich rozpoznawczych: odpowiednio urządzone gabinety fachowe, pracownie do badań klinicznych i t. p.

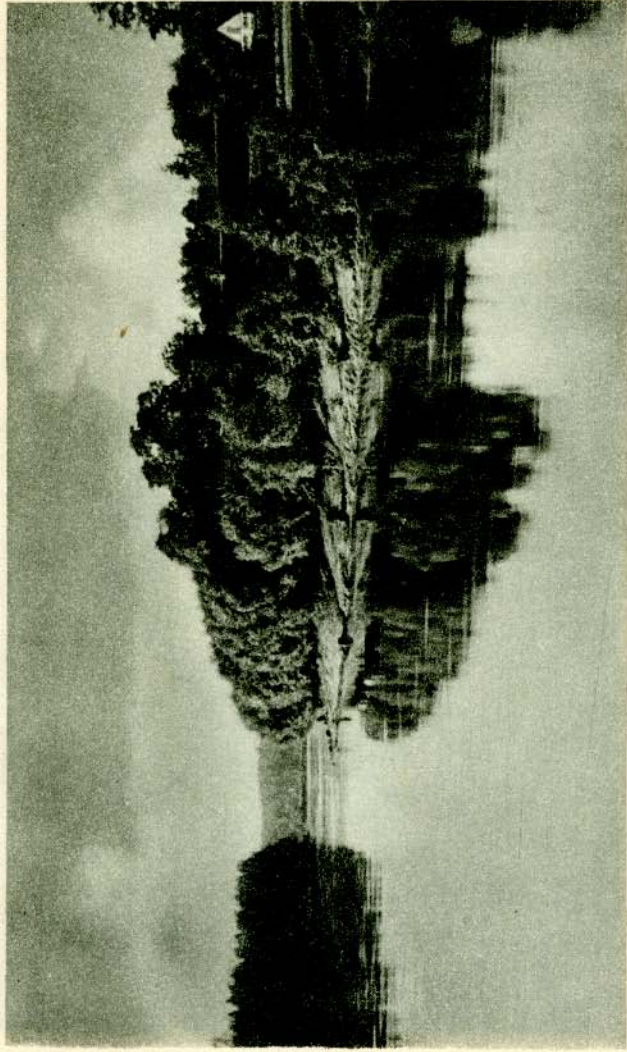
W Zdrojowisku stale ordynuje lekarz zdrojowy Dr. Miłoz Grodecki i 2 zastępcy: Dr. Eugenja Lewicka (fizykoterapeutyczka) i Dr.



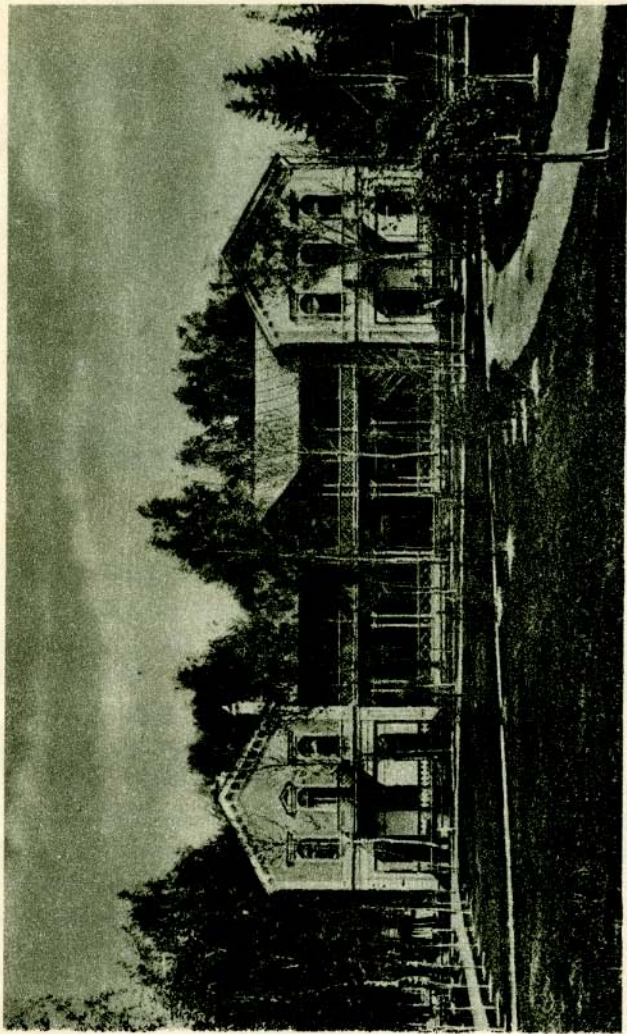
KABINA KĄPIELOWA.



KAPIELE SŁONECZNE.



NIEMEN.



HOTEL EUROPEJSKI.



Kąpiele słoneczne.

W sezonie ordynują konsultanci zakładowi: Prof. Edward Żebrowski, choroby wewnętrzne — Warszawa, Al. Jerozolimskie 37; Prof. W. Jasiński, choroby dziecięce — Wilno, Wielka 24; Dr. J. Laskowski, choroby kobiece — Warszawa, Al. Jerozolimskie, Lecznica „Omega“.

Poza nimi zajmuje się wolną praktyką kilkunastu profesorów i lekarzy. Apteka, 3 składy apteczne, zakład kefirowy, zakład do picia wód mineralnych, czytelnia.

Okres kuracyjny trwa od 1-go maja do 1-go października, podzielony na 3 sezony:

I — od 1-go maja do 15-go czerwca, II — od 16-go czerwca do 15-go sierpnia, III — od 16-go sierpnia do 1-go października.

Ceny za zabiegi lecznicze, mieszkania i utrzymanie podane są w osobnym załączniku.

W I i III sezonach za zabiegi lecznicze ceny są niższe o 10—15%.

Ceny produktów spożywczych w Druskienikach są mniej więcej te same co w Warszawie i Wilnie.

Oprócz hoteli i pensjonatów zarządowych są hotele, pensjonaty i wille prywatne, w których jednocześnie może się lokować koło 3-ch tysięcy osób.

Frekwencja gości wyniosła w roku 1913 — 18.680, w roku 1924 — 2.907.

KOMUNIKACJA.

Pociągiem pośpiesznym do st. Druskieniki, z Warszawy — koło 5½ godzin; z Wilna — 3 godziny. Pociągiem osobowym z Warszawy — 7 g.; z Wilna — 4 g.

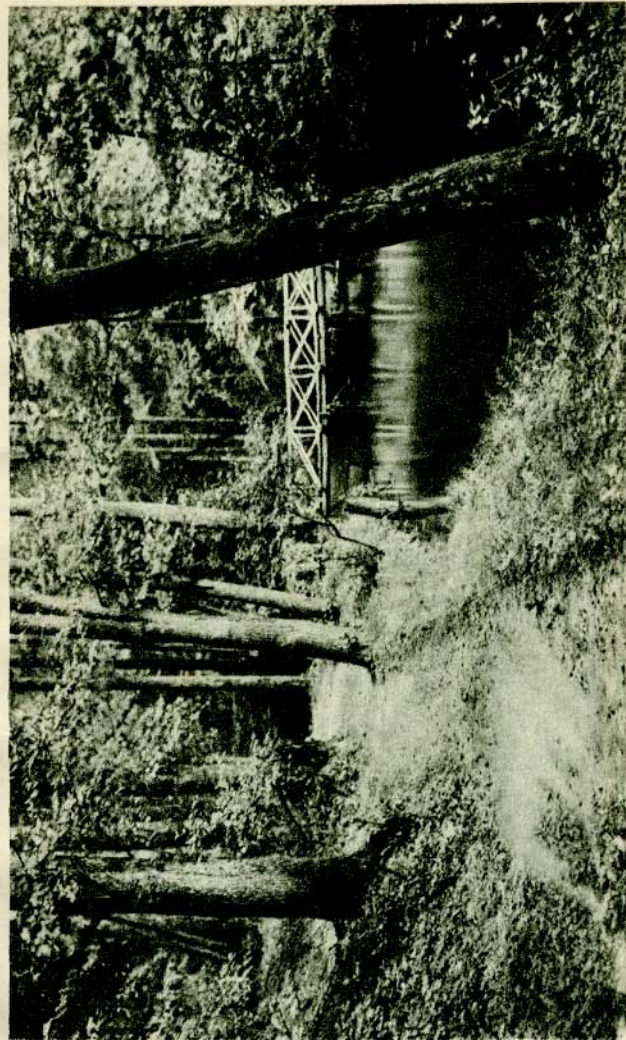
Od stacji kolejowej do Zdrojowiska 17 km. doskonałą szosą jedzie się samochodem, autobusem koło 30 minut, powozem — 1 godz. 15 min. — 1 godz. 30 min.

Ceny za przejazd samochodem — 2—3 zł.

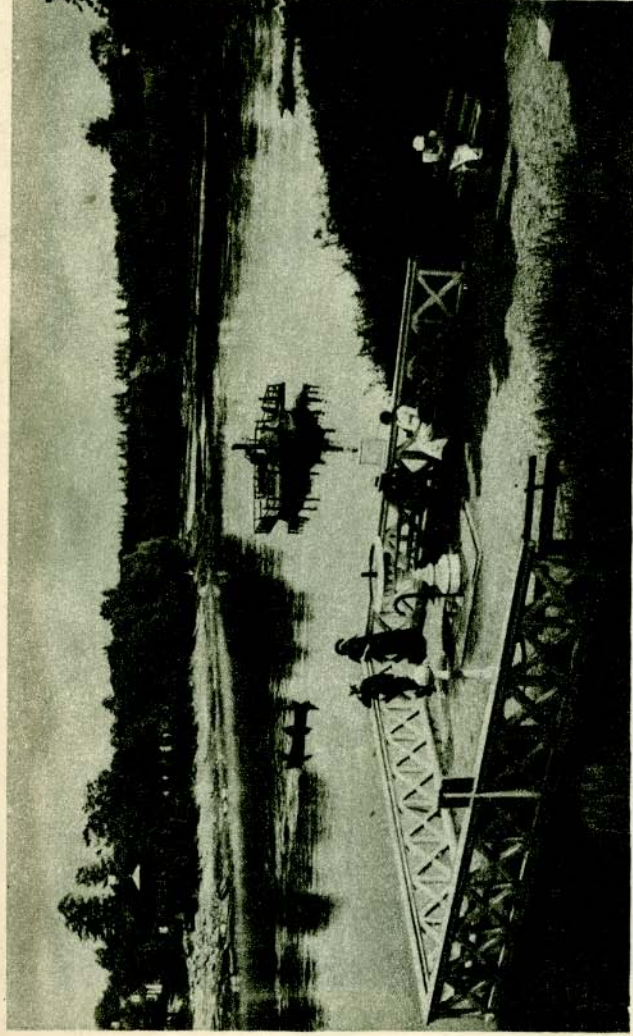
Miejsc w samochodach i powozach jest dostatecznie.

ROZRYWKI.

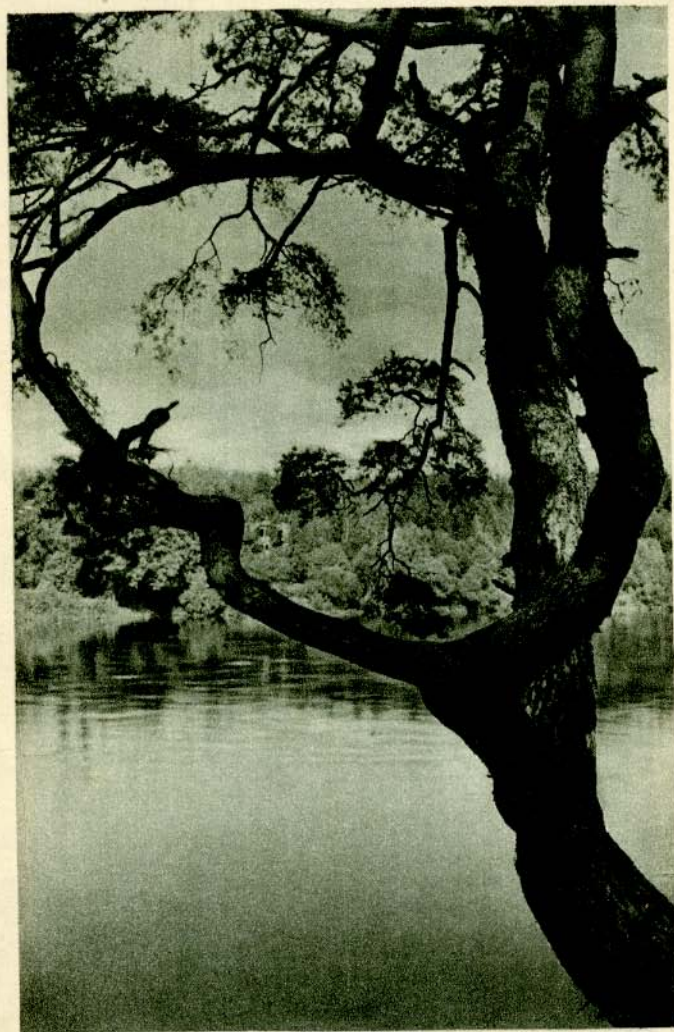
Kuracjusze w Druskienikach nie mogą uskarżać się na brak rozrywek, każdemu dostarczyć ich



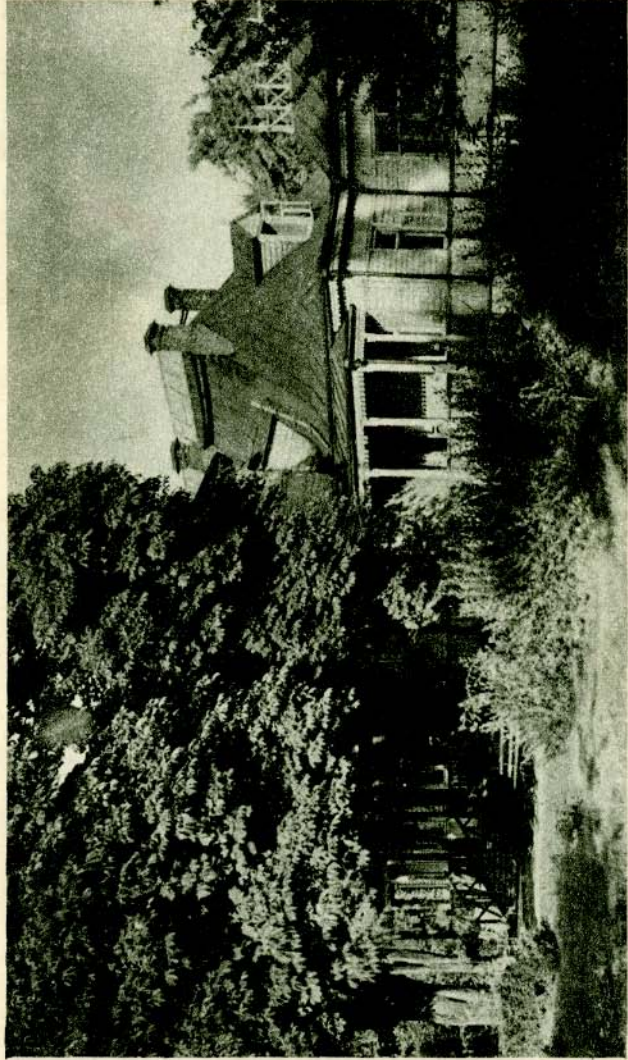
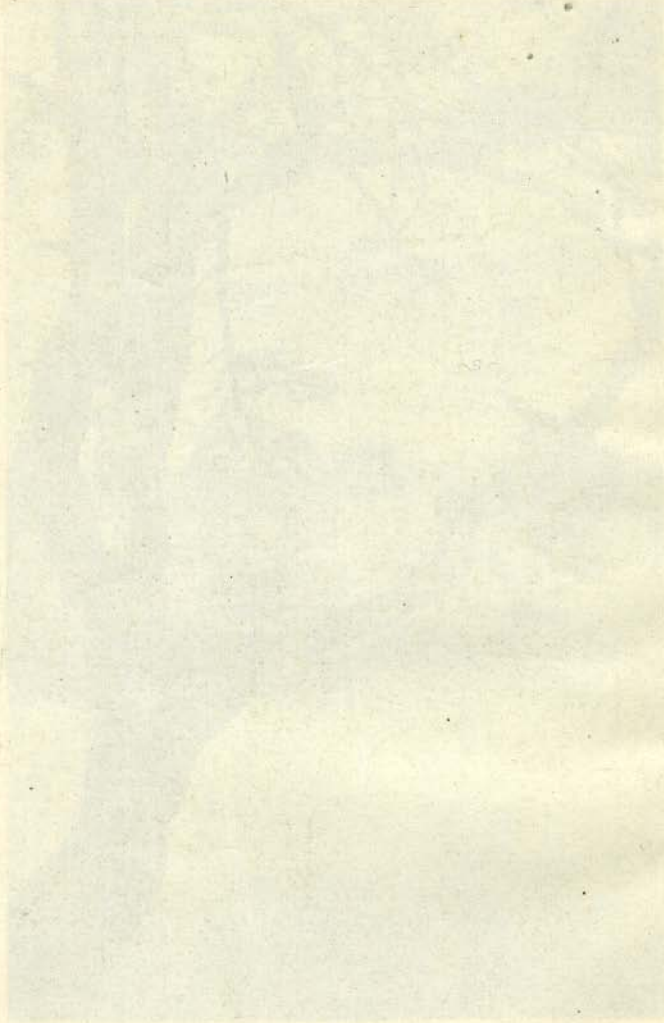
„ROLNICZANKA”.



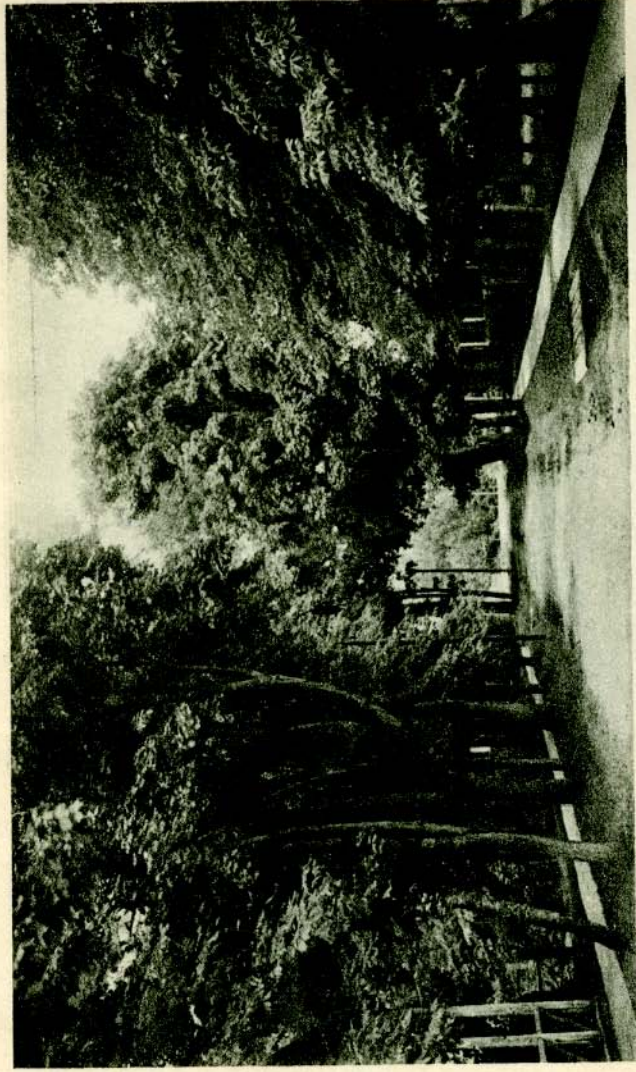
ZRÓDŁA NAD NIEMNEM.



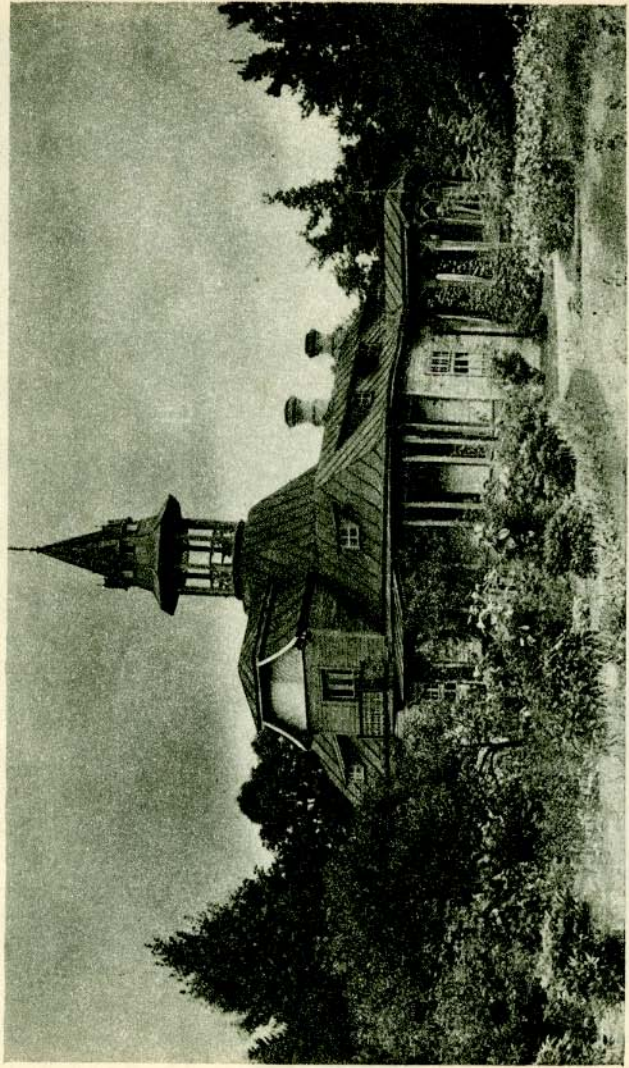
WIDOK NA „LEŚNE“.



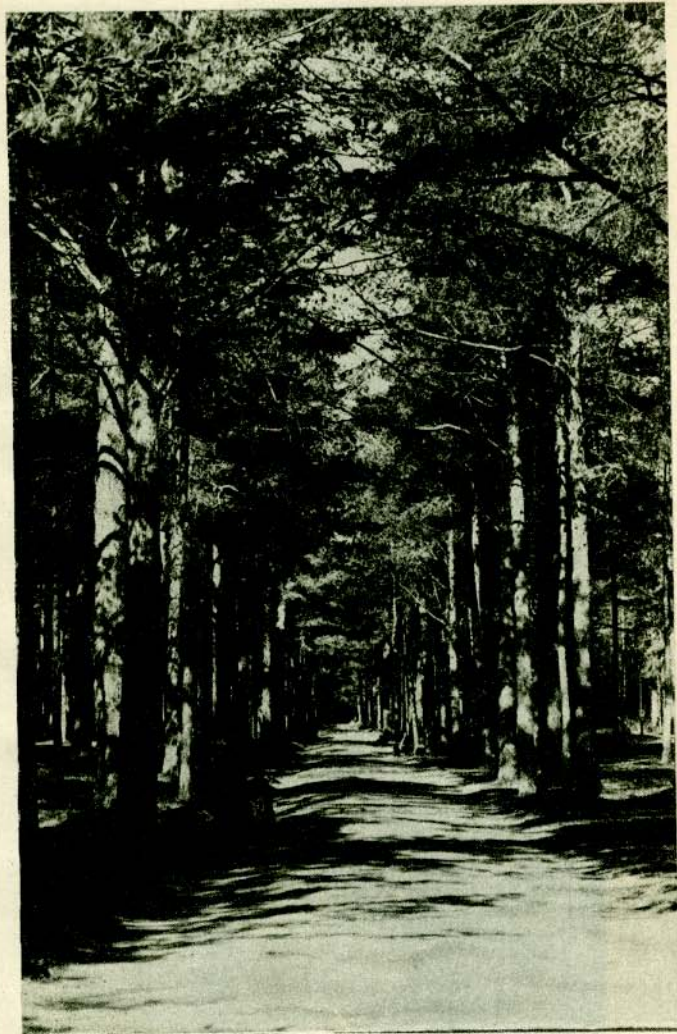
WILLA, KANSY NO.



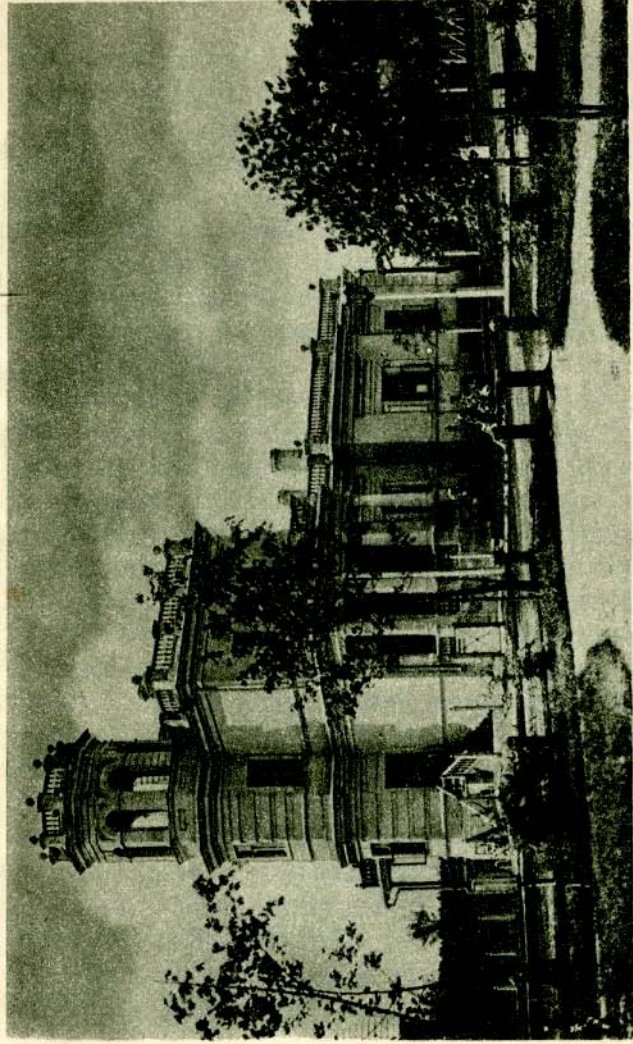
ALEJA.



JEDNA Z WILL



ALEJA SOSNOWA.



JEDNA Z WILL.

one mogą stosownie do upodobania. Bale i dancin-
gi gromadzą parę razy w tygodniu w sali kasyna
towarzystwo spragnione tańca. Amatorzy muzyki
znajdą tu codziennie koncerty orkiestry zakłado-
wej w parku, występy przyjezdnych artystów
w kasynie i radjokoncerty. Sportowiec znajdzie
tam place do gry w tenisa, boiska do foot-ballu
i weley-ballu, tereny do treningów lekko-atletycz-
nych i łódzie do sportu wioślarskiego. Rozległa
piaszczysta plaża na zakręcie Niemna i kąpiele
kaskadowe na Rotniczance są ulubionymi miejsca-
mi codziennej kąpieli gości. Amatorowie rybołówstwa
mają rozległe pole do popisu, gdyż wody Niemna,
Rotniczanki i jezior okolicznych obfitują w ryby
wszelkiego rodzaju. Zwolennicy spacerów mają do
rozporządzenia rozległy park, malowniczy wąwóz
Rotniczanki, urwisty brzeg Niemna i jezioro Dru-
skonie. Przepiękna, zalesiona okolica jest terenem
licznych wycieczek, szczególnie dzika kotlina Raj-
grodu, dolina Niemna i piękne, schowane w lasach
jeziora: Lot, Gruta, Panieńskie Oko i inne corocz-
nie ściągają turystów, podziwiających ich piękno.
W ciągu całego sezonu bory obfitują w jagody,
a z początkiem sierpnia całe Druskieniki gromad-
nie wyruszają na grzybobranie, przynosząc do do-
mu koszyki pełne wyśmienitych prawdziwków, ry-
dzów, maślaków i innych.

Otoczony przepięknymi widokami, oddychając
rzeźkiem, pachnącem żywicą powietrzem, wsłu-

chując się w majestatyczny szum wiekowych so-
sen, wędrowiec wraca do domu dziwnie wypoczę-
ty i odświeżony moralnie.

Two Przyjaciół Druskienik dba o odpowiedni
poziom kulturalny wszystkich rozrywek i sportów.

Właścicielem Zdrojowiska jest Tow. Wód Mi-
neralnych „Druskieniki“ Sp. Akc. Adres Zarzą-
du — Warszawa, ul. Marszałkowska 130. Infor-
macji udziela Zarząd w Warszawie i biuro Zdro-
jowiska w Druskienikach.

Dla uniknięcia nieporozumień, wynikających
z § 1 Regulaminu dla osób leczących się w Zdro-
jowisku, radzi się przed wynajęciem pokoju lub
mieszkania sprawdzić w biurze Zdrojowiska, czy
dana willa lub pensjonat jest na liście tych willi
i pensjonatów, mieszkańcy których mogą korzy-
stać z urządzeń kąpielowych zakładu.

Kąpiele i wszystkie zabiegi lecznicze będą
udzielane tylko na podstawie zaleceń lekarskich
pod nadzorem lekarza zdrojowego.



103317

	W I i III SEZO- NACH	W II SEZONIE do 9 i od 12 ³ / ₄ g.	od 9 do 12 ³ / ₄ g.
Szatka świetlna częściowa	2.—3.—		
Lampa kwarcowa fioletowa	4.50	5.—	5.—
Kąpiele rzeczne z plażą piaszczystą na Niemnie, kaska- dowe i słoneczno-powietrzne	1.40	1.50	1.50
Kąpiele słoneczno-powietrzne abonament sezonowy za wszystkie sezony razem Zł. 10.—	0.50	0.50	0.50

SEZONY: I od 1 Maja do 15 Czerwca

II od 16 Czerwca do 15 Sierpnia

III od 16 Sierpnia do 1 Października.

Ceny za mieszkania w roku 1925.

Pokoje umeblowane w hotelach i pensjonatach zarządowych (Hotel Europejski i Kasyno)

w I i III sezonach — 70 gr. do Zł. 4.— dziennie

w II sezonie — Zł. 1.80 do Zł. 6.— dziennie

Za pościel płaci się osobno. Za usługę dolicza się 10% do rachunku.

Ceny za całodienne utrzymanie w hotelach i pensjonatach zarządowych.

Za czterokrotne jedzenie — Zł. 5.56 + 10% w sezonie głównym.

Przeciętna cena za całodienne utrzymanie wraz z mieszkaniem:

w sezonach I i III — Zł. 6.50, w sezonie II — Zł. 7.50.

