



MIEJSCA BIAŁOSTOKA

MAGAZYN

ORGAN KW POLSKIEJ ZJEDNOCZONEJ PARTII ROBOTNICZEJ

Nr 288 (4458) 4-5 XII. 1965 r.

Cena 70 gr

W 20 rocznicę i Zjazdu PPR REKONSTRUKCJA W I Z J I

Chleb był wtedy na kartki, ubrania przedwojenne a własne nogi najpewniejszym środkiem komunikacji. W grudniu roku 1945 tylko ludźmi udźwignięci mogli stawić optymistyczne prognozy ekonomiczne.

— Ludziom praca potrzebne jest sprężynie dwa — trzy lata naprzód, aby poprzez drogę postępowania, nie sposób jednak odmówić peperowskiemu programowi bezwzględnej konsekwencji w ukazywaniu zadań najwitalniejszych i powiązani między sobą kosztami przyrodawkami i dobrze ogrzanym mieszkaniem a rozwiniętym przemysłem, sprawnym transportem, wysokimi płacami zbóż.

— Za trzy lata nasza produkcja węgla wzniesie do siedmiu miliardów KWh. — Many dziś dostatek megawatów i sześciokrotnie większa podaż energii elektrycznej. Mamy jednak na miarę potrzeb, ale wiedz z trudem przypomina sobie pierwowzrost hasła „Władza rad plus elektryfikacja!”

Wzruszyli się na klasycznych kanonach budowy gospodarki kraju zacołanego, dysponującego niewielkim i zrzuinowanym przez wojnę potencjałem gospodarczym, program PPR wywoływał szybko rozwójowe energetyki:

— Za trzy lata nasza produkcja węgla wzniesie do siedmiu miliardów KWh. — Many dziś dostatek megawatów i sześciokrotnie większa podaż energii elektrycznej. Mamy jednak na miarę potrzeb, ale wiedz z trudem przypomina sobie pierwowzrost hasła „Władza rad plus elektryfikacja!”

Ciąg dalszy na str. 6

Kredowa BARBUKOWKA

Zima paśkowitzi melnicki krajozobraz jest jednokształtne białe. Natomiast sąj odjąj śniegi biała pozostanie tylko droga łącząca kopalnię z wytwórną szosą. Władnie ta droga mkną niemał bez przerw ciężarówkami wyładowane po brzegi ziemi melnickich górników. Kawalek za osadą biała droga wpadnie do lasu i soczysta ziemia wełchonie doniesiony aż tu impetem pędzącego zwozu kredowego, pyl...

W rzeczywistości biała, kredowa droga jest znacznie dłuższa. Na manie rozpiętej w dyrektorskim gabinecie ślega odległych stron kraju, gdzie na melnickie kopalnie czeka-ję kombinaty przemysłu chemicznego, farmaceutycznego, kosmetycznego. Oczywiście kredowa droga nie omija Białostocznicy i na tym terenie dochodzi do każdego powiatu. Kreda nowozwa jest bowiem niezbędna dla rolniczych upraw, a pastewna staje się komponentem staroświeckich pasz.

— Pamiatajcie pierwszą melnicką Barburkę? — Było to w roku 1958. Nie bardzo wiedziliśmy wtedy skąd Barburka w melnickiej tradycji. Ale na akademie stawili się wszyscy. Z rodzinami, choć te z odległych wsi, musieli na uroczyste przed wyjściem. Słuchaliśmy referatu. Mówiło się w nim o historii kopalni i sukcesach wypracowanych kilofem. Tak, wtedy kredę wydobywano się walczyć tym samym narzędziem. Referent wspominał także o zadaniach czekających nas w przyszłości. Potem rozdzielono nagrody dla najbardziej zasłużonych i dyrektor zaprosił na skromne przyjęcie. Taką to była pierwsza Barburka, nasza nowa patronka.

Ciąg dalszy na str. 6

Po raz 21 w Polsce Ludowej Górnicy stan Uroczyste obchodzi swe święto

W. Gomułka na centralnej akademii „barburkowej” w Zabrzu

KATOWICE (PAP) — „Niech syle nam pierwszy stan” — te słowa stanowiące pierwą szrotkę górnického hymnu, są teraz szczególnie aktualne. 4 km. bowiem półmilionowa szta polskich górników obchodzi po raz 21-ty w Polsce Ludowej „Dzień Górnika”. Podobnie jak w latach ubiegłych centralne obchody „Barburki” odbywają się na Górnym Śląsku.

W pięć w przededniu święta — w Zabrzu odbyła się uroczysta centralna akademii. Wiodła nale Domu Muzyki i Piesni zapelnili reprezentanci bractw górniczych z całego kraju. przewodniczył przemysłu węgla kamiennego i brunatnego, kopalnictwa rud żelaza i metali nieszlachetnych, górniczy soli, siarku, asfytu i innych kopalin.

Nad stołem przewodnił akademii, na te biało-czerwone, czerwonych i zielono-czarno-

SEJMY LITERATÓW

KRAKÓW (PAP) — Z udziałem ponad stu przedstawicieli wszystkich środowisk literackich w Polsce, rozpoczęły się w piątek 25 listopada w zabytkowej sali Prezydium Rady Narodowej w Krakowie, obrady XV Zjazdu Delegatów Związku Literatów Polskich. Zjazd odbywa się dokładnie w 20 lat po pierwszym po wyzwoleniu zjeździe pisarzy polskich, który również obradował w Krakowie.

W skład przybyli: sekretarz KC PZPR — Artur Stawicki i minister Kultury i Sztuki — Lucjan Motyka. Na prezydium zasiadł minister Kultury i Sztuki — Lucjan Motyka.

W ramach 24-godzinnej sprawozdawczej Wigilii przesyłał zarządu głównego ZLP — Jarosław Jakewicz.

24 GODZINY NA ŚWIECIE

W WAKSYNIEON — Na rancho w Tekasie wkradł się znowu kłopot. Tym razem o kłopot zbójcy i szkodliwego owadów. Problemem Azji południowo-wschodniej, tam, gdzie wkradają się nowożytni wrogowie człowieka, jest wywołanie choroby szkarłatnej. W tym celu, w ramach 24-godzinnej sprawozdawczej Wigilii przesyłał zarządu głównego ZLP — Jarosław Jakewicz.

Ciąg dalszy na str. 6

Troche wiosny jesienig

CZY MOŻNA AMPUTOWAĆ PŁUCO?

O d niepamiętnych czasów człowiek zmienił oblicze ziemi, uwalniając i nieustraszenie budując...

Do normalnego życia człowiek potrzebuje nie tylko pokarmu i snu lecz w równej mierze piękna...

Dynamiczny rozwój miast szczególnie upodobał ich mieszkańcom...



Jest troska o harmonijność krajobrazu miejskiego. Wśród wielu jego składników bardzo ważnym czynnikiem jest zieleń...

Miasto jest tworem sztucznym, niezbędnym do życia ludzkości osiadłej...

ty krajobraz miejskiego. Dla właściwego, humanitarnego funkcjonowania miasta niezbędna jest harmonia między naturą i tworem sztucznym...

Zdawać by się mogło, że wobec tak oczywistych faktów zieleni nie może nie być oczekiwania w głowie każdego obywatela...

Już w roku 1962 nieodór zieleń przypadająca na 1 mieszkańca Białostoku wyniosła około 30 proc. Wskaźnik 10,8 m²/m...

Nowe dzielnice mieszkaniowe rosną jak grzyby pod lasem...

marunując ceną niełatwość społeczną. Przybysze twierdzą, że w Białymstoku buduje się dużo i nowocześnie, lecz smutnie...

Proces inwestycyjny nie kończy się z chwilą oddania kluczy do mieszkań...

oddania kluczy do mieszkań ich nowym użytkownikom. W tym momencie dajemy im jedynie dach nad głową...

Niewątpliwie taki stan rzeczy nie jest powolny. Tu i ówdzie pojawia się inicjatywa społeczna...

Obsadzenie wnętrza regularnymi rzędami topoli (ostatnio młode i niewielkie) przyczyniło się do odciążenia uzależnionych od ilości dostarczanych sadzonek...

Nie lepiej przedstawia się sprawa ogrodników zieleńców, ogrodników szkolnych, którzy oprócz placów gimnastycznych właściwie zieleni nie posiadają...

Jeśli szczytnym się przeplęknymi Plantami parkiem dołżdzkim, lasem zwieryńskim i otaczającym miasto masowymi leśnymi...

Traktując problem jako pałacy, pragmaty, aby ten pesymistyczny głos był jednym z wielu w publicznej dyskusji o zieleni...

mgr inż. arch. WIKTOR LAZARCZYK SARP - Białystok

Świat wokół nas Gdzie była KOLEBKA LUDZKOSĆ?

O stał się dziesięciolecie posunęło o dudy okropną napręd rozwianą problematycę pochodzenia praprzodków naszego gatunku...

PRZED MILIONEM LAT Znaleźliśmy datuje się na przełomie trzeciorzędu i epoki lodowej...

małych ułamków czaszki i zębów. Kości czaszki były niezwykle grube, a zęby małe...

Szczątkom kościny towarzyszyły wyroby kamiennych narzędzi podobne do znalezionej afrykańskich...

W te) samej nieścisłości, zwanej Tell U-

beliady, odkryto - obok kości istot zbliżonych do człowieka - liczne szczątki beczkowe, odpadkami kuchennymi...

ZASKAKUJĄCE ODKRYCIE

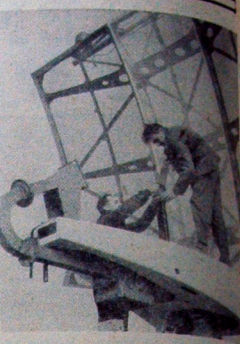
Odkrywców nie zdziwiło, że odkryli kościeczki myszy, jeźwożwierz i innych drobnych zwierząt...

Wprawdzie w Afryce zdarzało się również odkrywać kości podobnych zwierząt...

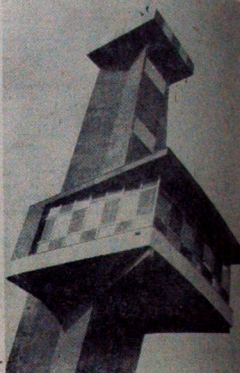
Odkrycie szczątków istot australopithecoidalnych na półwyspie Izraela Tyberiadzkiej...

Dwuosne istoty, zwane Australopithecoidami, jeśli nie były, to w każdym razie były bliższe naszemu gatunkowi...

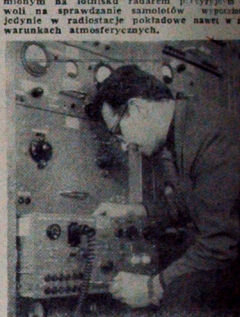
prof. dr WANDA STEŚLIKA (WIT-AR)



Montaż anteny radaru kontroli szkodliwych zwierząt



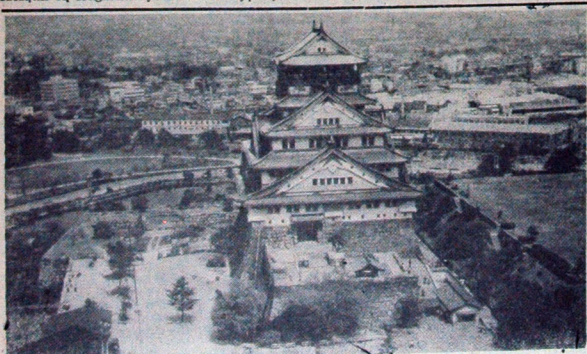
Większa radaru kontroli szkodliwych zwierząt z maszynami na lotnisku radarem wyposażony w...



Aparatura instrumentalnego systemu badania powietrza na lotnisku radarem wyposażony w...

NA OKĘCI

Nawracenie lotnictwa komunikacyjnego, do obsługi pilkowania maszyn, która oprócz dostarczenia samolotów musi mieć lotnika...



Miasto Otaka ma 300 lat. Od XVI wieku rozwija się wciąż. Jako ośrodek kulturalny, jednym z najważniejszych zadań architektonicznych jest tutaj zamek zrekonstruowany na podstawie dawnych planów.

Określenie komunikacyjne, do obsługi pilkowania maszyn, która oprócz dostarczenia samolotów musi mieć lotnika...

Opracowanie: CAP WIT-AR, W. STEŚLIKA, T. OKĘCI, Z. MAJUSZEWSKI

W dniu górniczego święta

Ciąg dalszy ze str. 1
było stowoszarz sżmarżżżżż
żżżżż sżżżżż sżżżżż sżżżżż
sżżżżż sżżżżż sżżżżż sżżżżż

W cęchony kapalni roz-
poczyna się spókanie żalogi
z jej gęmką. Przewodniczą
żżżżż sżżżżż sżżżżż sżżżżż
sżżżżż sżżżżż sżżżżż sżżżżż

XV zjazd ZLP zakończył obrady

Ciąg dalszy ze str. 1
palm, a z drugiej strony
swęgo prawu do wolnego ży-
cia. W tym czasie sżżżżż sżżżżż

Walka w Wietnamie — oś-
wiadczyła Monika Warneśka
żżżżż sżżżżż sżżżżż sżżżżż
sżżżżż sżżżżż sżżżżż sżżżżż

Pożar stacji przekąnikowej w Czechosłowacji

PRAGA (PAP) — W płatek
randu, jak podaje Agencja
żżżżż sżżżżż sżżżżż sżżżżż
sżżżżż sżżżżż sżżżżż sżżżżż

Tragiczny wypadek niewidomych

BYDGOŚCZ (PAP) — Tragi-
czny wypadek zdarzył się w
sżżżżż sżżżżż sżżżżż sżżżżż
sżżżżż sżżżżż sżżżżż sżżżżż

mów wybudowanych w ostat-
nio 20-leciu, Wymagał zżżżżż
żżżżż sżżżżż sżżżżż sżżżżż
sżżżżż sżżżżż sżżżżż sżżżżż

Zebrani dziękują Wł. Gomu-
łkowi oklaskami i tradycyjny
„sto lat”
żżżżż sżżżżż sżżżżż sżżżżż
sżżżżż sżżżżż sżżżżż sżżżżż

W Zjednoczonych Socjalnych
Władzach Gomułka, żgnany
żżżżż sżżżżż sżżżżż sżżżżż
sżżżżż sżżżżż sżżżżż sżżżżż

Zamach bombowy na koszarach USA

Ciąg dalszy ze str. 1
nieł 4 bojownicy ruchu oporu,
którzy puścili serię z auto-
matów do strzających gęmach
żżżżż sżżżżż sżżżżż sżżżżż
sżżżżż sżżżżż sżżżżż sżżżżż

LONDYN — NOWY JORK
(PAP) — W niedziele 5 bm.
o godzinie 13.30 rozgorzała
żżżżż sżżżżż sżżżżż sżżżżż
sżżżżż sżżżżż sżżżżż sżżżżż

Nawiązanie stosunków dyplomatycznych między PRL i IRM

MOSZAWA (PAP) — W dniu
1 grudnia br. w Warszawie
żżżżż sżżżżż sżżżżż sżżżżż
sżżżżż sżżżżż sżżżżż sżżżżż

Przemówienie Wł. Gomułki w „Prawdzie"

MOSKWA (PAP) — Dziś
żżżżż sżżżżż sżżżżż sżżżżż
sżżżżż sżżżżż sżżżżż sżżżżż

Oświadczenie Biura Politycznego KC KP Grecji

MOSKWA (PAP) — Agen-
cja TASS donosi z Aten, że
w związku z wypowiedzia-
żżżżż sżżżżż sżżżżż sżżżżż
sżżżżż sżżżżż sżżżżż sżżżżż

Rada Ministrów OJA zaząda od Wielkiej Brytanii aby do 15 bm. spowodowała likwidację rządu Smitha

KAIR (PAP) — Jak dono-
sżą z Addis Abeby w nocy z
sżżżżż sżżżżż sżżżżż sżżżżż
sżżżżż sżżżżż sżżżżż sżżżżż

PARYŻ (PAP) — Jak do-
nosi z Kairu, premier Zjed-
noczonej Republiki Ara-
żżżżż sżżżżż sżżżżż sżżżżż
sżżżżż sżżżżż sżżżżż sżżżżż

Premier ZRA o realizacji zasad socjalizmu

PARYŻ (PAP) — Jak do-
nosi z Kairu, premier Zjed-
noczonej Republiki Ara-
żżżżż sżżżżż sżżżżż sżżżżż
sżżżżż sżżżżż sżżżżż sżżżżż

Uczeni Turcji domagają się zmiany tureckiej polityki zagranicznej

SOFIA (PAP) — Stambuł-
ski niezależny dziennik
żżżżż sżżżżż sżżżżż sżżżżż
sżżżżż sżżżżż sżżżżż sżżżżż

Demonstracja przed ambasadą USA w Delhi

DELHI (PAP) — „Połoty kres
wobec w Wietnamie” — pod ta-
kim hasłem pikietowała gma-
żżżżż sżżżżż sżżżżż sżżżżż
sżżżżż sżżżżż sżżżżż sżżżżż

Amerykańka podziema próba nuklearna

WASZINGTON (PAP) — Sta-
ty Zjednoczone dokonały
w płatek na poligonie ato-
żżżżż sżżżżż sżżżżż sżżżżż
sżżżżż sżżżżż sżżżżż sżżżżż

Zgromadzenie Ogólne NZ przyjęło trzy rezolucje rozbrojeniowe

NOWY JORK (PAP) — Na
połączeniu popodpowo-
żżżżż sżżżżż sżżżżż sżżżżż
sżżżżż sżżżżż sżżżżż sżżżżż

Lot kosmiczny „Gemini-7"

Wrocławskie zdjęcia
dotyczące denudacji
żżżżż sżżżżż sżżżżż sżżżżż
sżżżżż sżżżżż sżżżżż sżżżżż

J. Broz-Tito przyjął Maxa Reimanna

BELGRAD (PAP) — Sek-
retarz generalny Związku
Komunistów Jugosławii,
żżżżż sżżżżż sżżżżż sżżżżż
sżżżżż sżżżżż sżżżżż sżżżżż

Trzęsienie ziemi w Indonezji

LONDYN (PAP) — Wyruszy-
ł dom w indonezyjskiej
żżżżż sżżżżż sżżżżż sżżżżż
sżżżżż sżżżżż sżżżżż sżżżżż

Wyrasy głębokiego współzależności i ładu w powoju nowego Augusta Suszyna

składają Rodzina
Dyrekcja, Rada Zakładowa,
żżżżż sżżżżż sżżżżż sżżżżż
sżżżżż sżżżżż sżżżżż sżżżżż

Anastazy Grzegorzczak

pracownik Okręgowej Spółdzielni Mleczarstwa w Bi-
lymstoku. Wyrasy głębokiego współzależności
składają Rodzina
pracownicy Okręgowej Spół-
żżżżż sżżżżż sżżżżż sżżżżż
sżżżżż sżżżżż sżżżżż sżżżżż

BRATA

wyrasy szerszego współzależności składają
Dyrekcja, Rada Zakładowa,
żżżżż sżżżżż sżżżżż sżżżżż
sżżżżż sżżżżż sżżżżż sżżżżż

adwokat STANISŁAW ŁAZUKA

Przyjaciółom i znajomym, którzy uceili pamięć naszego
ukochohanego Młaja J. Oja
żżżżż sżżżżż sżżżżż sżżżżż
sżżżżż sżżżżż sżżżżż sżżżżż

Na XV zjeździe literatów w Krakowie

Przezwinięcie ministra L. Motyki

(Skróć)

Mn. Motyka złożył zjazdowi serdeczne życzenia w imieniu Komitetu Centralnego PZPR i rządu oraz w imieniu Ministerstwa Kultury i Sztuki...

świe warunki dla rozwoju literatury i dla pracy literatów. Resort kultury i sztuki nie ma żadnych aspiracji zwiekszenia ingerencji w istota twórczej pracy...

Wypalona autorem honorarowa w roku bież, wzrosła o blisko 30 proc. w stosunku do roku 1963, a o 25 proc. w przeliczeniu na jednego członka związku...

Miara osiągnięć naszej literatury i sztuki możemy być m. in. obiektywnie, wręcz entuzjastycznie...

W ostatnich miesiącach związek udościł mi wiele ankiet, dotychczas w ramach resortu literatury...

Zamiarujemy zwiekszyć bezpośredni wpływ środowisk twórczych na kształtowanie polityki kulturalnej państwa...

Pingwin-wedrownik

Polarnicy radzieccy spotkali na Antarktydzie pingwina, którego nade m. in. adresem amerykańskiej stacji naukowej w Waszyngtonie...

W końcułwie części przemówienia mn. Motyka powiedział: Chodzi o rolę i znaczenie środowiska literackiego w sprawach najsłabszych...

Ogarnięcie ogrom dokonał przednie parząd dzieła przeloczenia na szpal i wyreczenie trud nauki i braki doświadczenia...

Kopie akti przez telefon?

W najbliższym czasie kopie różnych dokumentów można będzie przysłać na duża odległość...

Myśle, że wówczas wiele spraw gospodkich i także jeszcze niedokonanych osiągnie właściwy wymiar, właściwe proporcje.

W latach 1964-68 organizacja powoliła biolostockiego zamowiała znaczny wzrost ilości członków...

Będzie więcej „Pliski”

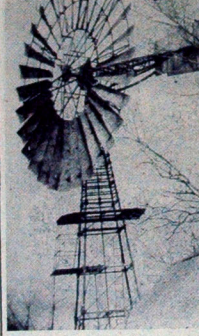
Znany dobrze w Polsce i w wielu innych krajach Europy bułgarski koniak „Pliska”...

Gdy 15 lat temu nau uchwalili ustawę elektryfikacyjną, na było wówczas 18 proc. elektryfikowanych wsi...

Referat na temat: „Rola kół ZMS w pracy ideowo-wychowawczej” wygłosił przewodniczący...

Śmierć hokejowego kibica

Tragiczny wypadek wydarzył się na zimowym stadionie w Mińsku w poludniowej Mołdawii...



Pracownicy Biura Konstruktorskiego w Bielsku Podlaskim.

W latach 1964-68 organizacja powoliła biolostockiego zamowiała znaczny wzrost ilości członków...

Konstruktorzy - na użytek zakładów

Od niedawna w Biłostockich Zakładach Przemysłowych we Włocławku Sierżana działa biuro konstrukcyjne...

te mogły ewentualnie znaleźć zastosowanie nie tylko w zakładzie, w którym zostały zlożone.

WIELICZKA - muzeum i uzdrowisko

Tegoroczny ruch turystyczny w Wieliczce był największy w całej jego dotychczasowej historii...



Do wyboru do koloru - oferuje klientom choinkowe cacka Centralna Wzorcownia w Warszawie.

Konferencja sprawozdawczo-wyborcza ZMS now. biłostockiego

Dorobek i zadania

W sobotę, w sali Związków Zawodowych w Białymstoku odbyła się, pierwsza w tegorocznej kampanii, powiatowa konferencja sprawozdawczo-wyborcza ZMS.

W latach 1964-68 organizacja powoliła biolostockiego zamowiała znaczny wzrost ilości członków...

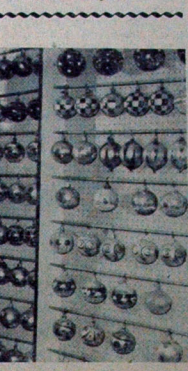
Wieloletni kierownik działu technicznego, wicedyrektor zakładu, wiceprezident...

Stoczniowiec właścicielem ...statku

21-letni Jan Krzyżanina, pracownik stoczni w Gdańsku jest właścicielem statku jednostki o niewielką długość ponad metr...

Pierwszy etap partyjnego eksperymentu

W dyskusji, w której brało udział 10 członków SKD (dalsze prace typowej w miejsce, o dotychczasowej formie organizacyjnej one już właściwie...



Do wyboru do koloru - oferuje klientom choinkowe cacka Centralna Wzorcownia w Warszawie.

Konferencja sprawozdawczo-wyborcza

Znów kłopoty na drogach

Nowe opady śniegu znów przysporzyły kłopotów kierowcom, a służbie drogowej - pracy. Drogowcy musieli w ciągu ostatnich dwóch dni uruchomić wiele ciężkich i ciężkich piastów odśnieżnych oraz plaskarek...

Stoczniowiec właścicielem ...statku

Zmarł wynalazca maski gazowej

W Toronto, w wieku 84 lat zmarł wynalazca maski gazowej Nasim G. Namib, wynalazca maski gazowej Nasim G. Namib, wynalazca maski gazowej Nasim G. Namib...

Zmarł wynalazca maski gazowej

W Toronto, w wieku 84 lat zmarł wynalazca maski gazowej Nasim G. Namib, wynalazca maski gazowej Nasim G. Namib...