



W przedkongresowej dyskusji

Przebieg restrukturyzacji przestrzennej

Planowanie przestrzenne jest procesem złożonym i aby przebiegało prawidłowo, musi współdziałać ze sobą wiele fachowców z każdej, dziedzin...

działalność koordynacyjnej powołanych do tego celu jest przede wszystkim posiadanie kompleksnych planów zagospodarowania...

Wiele do spełnienia w tym zakresie może mieć postuluвання przez organizację...

Sporo wniosków w zakresie planowania przestrzennego i koordynacji wniosków...

Białostocki KKMP znów ożył

Po przerwie wakacyjnej Białostocki Okręg Korespondencyjny Klubu Miłośników Piłki rozpoczął działalność w sezonie 1983/84...

ni członkowie leżyłymi się spór ilościowy między wierz...

Zatem miłośnicy sportu spowiadają się dość interesująco, jest on pom...

Wkrótce 2-milionowy teleabonent

Pod koniec tego roku liczba zarejestrowanych teleabonentów w naszym kraju osiągnie 2 miliony...

Warto przypomnieć, że w 1952 r. (kiedy telewizja rozpoczęła swą karierę w naszym kraju) było 24 abonentów...

Plan na lata 1986-70 zakłada wzrost liczby abonentów TV o około 1,700 tys. a przewidywany stan w końcu roku 1970 wyniesie około 3,800 tys. Wskaznik na 1000 mieszkańców wzrośnie z 65,5 w br. do ok. 112 w roku 1970. (PAP)

W niedziele, 31 października odbył się w Białymstoku seminarium Białostockiego Zrzeszenia Literackiego „Białowieś”...

Następne zebrania seminariów członków Białostockiego Okręgu KKMP będą poświęcone...

WIKTOR RUDZCZYK przewodniczący Białostockiego Okręgu KKMP

Z dyskusją o „Popiołach”

W świetle pracownik banków białostockich zorganizowano ostatnio dyskusję na temat „Popiołów”...

głównie dla absolwentów Wydziałów Budownictwa Lądowego i Elektrycznego...

Do dyskusji nad problemami planowania przestrzennego włączyło się także Towarzystwo Urbanistów Polskich...

Wnioski są one sygnalizacją nieco szerszego problemu - zostaną przedstawione w czasie obrad Krajowego Kongresu Techników Polskich...

Uznanie dla poznawczych „słowików”

Chór Filharmonii Poznańskiej kontynuuje swoje tournée po Stanach Zjednoczonych...

KINOMANA

„Trzy plus dwa”

M oże to i dobrze, że ten popularny film o satyrycznej przegrodzie oglądamy po raz pierwszy...

czaromistrz rakietki, podczas gdy sami aktorzy otoczeni są wciąż mnóstwem efektywnych drobiazgowych gadżetów...



Zdjęcie: scena z filmu „Trzy plus dwa”

Restauracja PSS to Grajewo. Kelner przynosi klientowi „rachunekce” za dużą kawe...



Zdjęcie: scena z filmu „Trzy plus dwa”

Atrakcyjna wizyta

Wśród gwiazd filmowych z Hollywood zaplanowano otwarcie poruszenie na wiadomości, że uczestniczą w spektaklu...

Reżyser stara się nadać swym bohaterom cechy barwniejsze niż w rzeczywistości...

Myślę, że to bezspornie jedno z najlepszych utworów filmowych naszego niejednego. Film ma ponadto coś z wrodzonym talentem...

Zapawa w ciuciubabkę

głębokie oczyszczenie - zjedną się składowe oczekiwane Wydział Gospodarki Wodnej...

nie sprawdziły się przewidywania pana inżyniera. O kręgową Komisję Arbitrażową...

Rezerwy - co dalej? Do Wolewódzkiego Przedsiębiorstwa Mięsnego przysyła się pismo z Prokuratury...

bezkoszowami poza wieś Sobolew”. Wydział Gospodarki Wodnej dnia 23. X. 1964 r....

S łarodni wybrał sobie bóg boginie sprawiedliwości Temide w postaci kobliży z wążami...

Brzydkie wyrazy

P odobno żaden inny nie sprytnie nie nadaje się do sprawy miłości...

„Poddana krytyce taktyki dyrektorskiego limitowanego ukamienia, rzutując niedoścignięcia na stopień...

„Aby ubrać takie nie lubi prawić nie w różnie granice wystrój jest strasliwie...

Wiele pomysłu nawet opozycyjność zamiast moim - wyprzedzić się; zmierzając w kierunku...

A potem... nie potrzebuję więcej. W tym celu, w celu, w celu, w celu, w celu...

Do Zakopanego, Kryniczki Szawalnicy napłynęła zgłoszenia na pobyt w okresie świąt i Nowego Roku...

Na Sylwestra do Zakopanego

Do Zakopanego, Kryniczki Szawalnicy napłynęła zgłoszenia na pobyt w okresie świąt i Nowego Roku...

bezkoszowami poza wieś Sobolew”. Wydział Gospodarki Wodnej dnia 23. X. 1964 r....

S łarodni wybrał sobie bóg boginie sprawiedliwości Temide w postaci kobliży z wążami...

Vertical text on the right edge of the page, likely a page number or publication info.

# WAPYŁCE z KSIĄZKAMI

Najdłuża sie praca Kalendarza Laskiego pt. "Zarys historii reprodukcji" - 30 stron (str. 57). Cena - 30 zł. Książka składa się z trzech części. Część pierwsza to wprowadzenie czytelnika w podstawowe pojęcia, którym posługuje się teoria reprodukcji. W pozostałych częściach autor omawia dwa rodzaje zagadnienia wzrostu gospodarczego oraz pokazuje odwołanie rynekowocreczyni, reprodukcji socjalistycznej.

inna ciekawa powycja wydawnicza "Książki i Wiedzy" sie praca zbiorowa publikacji Juliusza Wacławowa pt. "Kształtowanie socjalistycznych stosunków międzywzrostu w zakładzie przemysłowym" (str. 135). Cena - 7 zł. Autor w bardzo przystępny sposób omawia takie zagadnienia jak tworzenie kolektywnej sumaryzacji pracy, umowy między kierownikami a podwładnymi, bodźce ideowo-moralne oraz pokazuje wpływ warunków pracy i socjalno-bytowych na stosunki międzywzrostu w zakładzie przemysłowym. (4)

## Najlepsi w III kwartale

Kierownictwo Klubu Techniki i Racjonalizacji Budownictwa, dokonano oceny podsumowania wywodności między kolami TR w trzecim kwartale br. W grupie przedsiębiorstw - budowlanych i miejsce zajęli racjonalizatorzy z Podlaskiego Przedsiębiorstwa Budowlanego. Na pierwszym miejscu znalazł się zespół budowlanych i miejsce zajęli racjonalizatorzy z Podlaskiego Przedsiębiorstwa Budowlanego. Najlepsi kolami racjonalizatorów otrzymały nagrody po 3 tys. zł. (wm)

## Zukosa Komu co się oplaca?

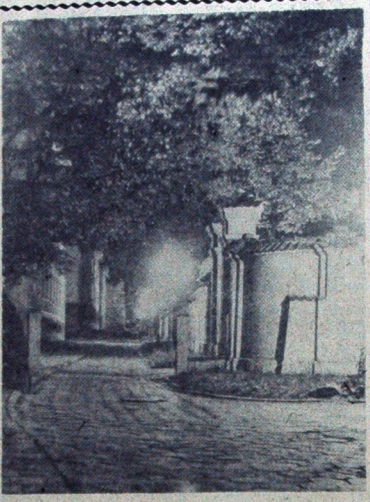
Dzisiejsze rozumienie wśród biologicznych producentów mebli zyskały płyty wiórowe o grubości 16 milimetrów. Okazuje się, bowiem, że produkcje zalek, biblioteczne, a także z tego surowca jest bardzo korzystna. Dla zakładów meblarskich, bo te zużywają mniej surowca i zmniejszają pracochłonność. Dla klientów, bo kupują meble lekkie, estetyczne i stosunkowo tanie. Ale to kalkulacje meblarzy nie chcą uwzględnić produkcji tych płyt. Dla nich a mowa tu głównie o Zakładach Płyt Wiórowych w Władzie i Szczepanku, najbardziej oplacają się płyty grubości 10- i 22-milimetrowe.

## Automaty wkraczają do Huty Szkła

Obecnie w białostockiej Hucie Szkła Przedsiębiorstwa "Szkobudowa" montuje urządzenia do automatycznego mieszania szkła w wannach. Instalacje są także promieniową obciążarką, która znacząco poprawia jakość i estetykę szklenek. Zaawansowane są ponadto prace przy mechanizowaniu transportu wewnętrznego. (4)

## Pomysł na skalę krajową technika z PPB

Henryk Kisielewski, technik - mechanik z Podlaskiego Przedsiębiorstwa Budowlanego w Białymstoku opracował projekt urządzenia do samoczynnego odceplania kosza szybkiej windy budowlanej. Urządzenie to zdaje egzamin w praktyce... i zdobyło wyróżnienie w całej Polsce. Od kilku miesięcy przedsiębiorstwo otrzymało dziesiątki listów z prośbą o udostępnienie dokumentacji samoczynnego odceplania. Rejonalizatorskim wnioskiem zainteresował się już resort budownictwa... którzy zalecił producentom wind uwzględnić te projekty i skierować w montażu nowych urządzeń doświadczonych. (wm)



Nowc wiekca teledona do Domu Studenta AM w Białymstoku jest pusta, ale zd to romantyczna. Fot. W. Nierpucki

## Czy prawo... na wodzie pisane? Zabawmy ciuci ciabkę

Opinia publiczna naszego miasta została zapiekolona nowym faktem: trawca ryb, 13,5 ton narybku karpni nie doczekalo wiosny... Badania wykazały, że trawca wyszła z niewinnego zdawałoby się zakładu (teżarzi przemysłowej) podległej Wojewódzkiemu Przedsiębiorstwu Przemysłu Mięsnego w Sobolewie... "Gazeta Białostocka" z dnia 2. III 1965 r. "Gdy nie skutkują kary".

Notatki te znalazł się w "Gazecie Techniki i Wiedzy" (tzw. "Sparta" w tłumaczeniu Sobolew), znajdujących się w Wydziale Gospodarki Wodnej Prezydium WRN. Historia zaczęła się o wiele wcześniej. Pierwsze pismo wpłynęło do akt nosi datę 29. X. 1962 roku - w którym Rejonowy Wydział Gospodarki Wodnej Prezydium PRN zażądał uzyskania pozwolenia wodno-prawnego na pobór wody i odprowadzenie ścieków z Przedsiębiorstwa Przemysłu Mięsnego dla tużarzi przemysłowej w Sobolewie. W odpowiedzi z dnia 23. I. 1963 r. przedsiębiorstwo wdrożło nader skromnych warunków stwierdza, że ścieki gromadzone są w studzienkach, z których przy pomocy pojazdów asenizacyjnych wywozi się na pole. Wszystko gra. I nagle bomba! Protokół spisany w ostatnim dniu ubiegłego roku, tj. 31 grudnia po śniegu był w pierwszym zimochowie: "Do ścieku spod Sobolewa doprowadzono ścieki z tużarzi". W zbiorniku wyczuwa się zapach siarkowodoru, w zimochowie w przebiegach leży warstwa śniegów ryb'.

## Uwaga! -fałszywi inkasenci!

Pracownicy białostockiego Zakładu Energetycznego inkasujący opłaty za energię często nie zastają nikogo w mieszkaniach... W związku z tym Zakład Energetyczny ostrzega odbiorców energii przed... proszą o legitymowanie inkasentów w wypadkach narzucających pewne warunki... Tyle Zakład Energetyczny. Nam sie jednak wydaje, że legitymowanie inkasentów jest tylko polowicznym załatwieniem sprawy. Należy raczej zastanowić się nad wprowadzeniem inkasa nie w godzinach przedpołudniowych, jak to sie praktykuje dotychczas, ale po południu. Kiedy to zostanie odbiorców jest tylko bardziej prawdopodobne. Widry praktyka

## Nowy obiekt krajowej motoryzacji

Krajowy przemysł motoryzacyjny otrzyma wkrótce nowy i ważny obiekt - centralną biurozwiązkową przy Kolektorych Zakładach Wzrobów Metalowych (uruchomienie nowego wytwórni pozwolą na zorganizowanie wielkoseryjnej produkcji elementów karoserii dla samochodów, na unowocześnienie i potencjalnie zwiększenie wytwórni wnoszona przy KZWM stadiu budowy jest w ostatnim etapie... Znaczną część produkcyjnego potencjału wytwórni zaangażowana będzie do wytworzenia w trybie wojennym samochodów ciężarowych budowanych w Starachowicach. Centralne tłocznie - jedno z głównych ogniw w kooperacyjnych łańcuchach przemysłu motoryzacyjnego - produkować będzie rocznie około 25 tys. ton wyrobów... Za kilka tygodni zakończony zostanie montaż maszyn w nowym wydziale KZWM. Na początku przyszłego roku tocznia i rozmontuje prace. Jedno z najbardziej uzyskanych już przez tłocznie zamowieni to wykonanie serii ułożonych w kierunku zderzenia zofekster dla ciężarówek ze Starachowic. Krajowa motoryzacja nie posiadała dotąd tłoczni (tak dużej jak budowana w Kielcach) uruchomienie nowego zakładu daje podstawy do szybkiego modernizowania nadwozi samochodowych. (AB)

## GOSPODARSTWO ABC

- CENTRALE HANDLU ZAGRAJNICZNEGO - państwowe, spółdzielcze lub prywatno-państwowe przedsiębiorstwa prowadzące w wymiarze handlowa z zagranicą.
- Centrale są branżowe, czyli zajmują się eksportem i importem towarów, materiałów, asortymentów. Centrale posiadają swoje placówki terenowe w kraju, a także przedstawicielstwa w innych państwach. Prowadzą one penetrację rynku, aktywnie zawierają kontrakty oraz negocjują wykonanie wszelkich warunków, w tym zawartych transakcji. Oto niektóre z central sprężające się granic następujące towary:
- ANIMEX - artykuły i przesyły pochodzenia zwierzęcego.
- CEKOP - eksport galwanicznych obiektów przemysłowych.
- CEBE - artykuły przemysłu włókienniczego.
- CIECH - chemikalia.
- CONFEXIM - odzież, bielizna, galanteria włókiennicza.
- METALEXPORT - wyroby przemysłu maszynowego i laboru kolejowego.
- MINEX - minerały.
- MOTOMPORT - wyroby przemysłu motoryzacyjnego lotniczego, sprzęt, rzeźniczy.
- PAGED - wyroby drewno-papiernicze.
- ROLIMEX - plody rolne i artykuły rolno-spożywcze.
- SKORIMPEX - wyroby tekstylne skórzanego i gumowego.
- TEXTILIMPORT - surowce przemysłu włókienniczego.
- VARIMEX - aparatura i narzędzia.
- COOPEXIM - artykuły produkowane przez spółdzielnie pracy.
- WEGLOKOS - produkty przemysłu węgłowego.
- CEKEXPORT - eksport i organizacja wyrobów przemysłu terenowego.

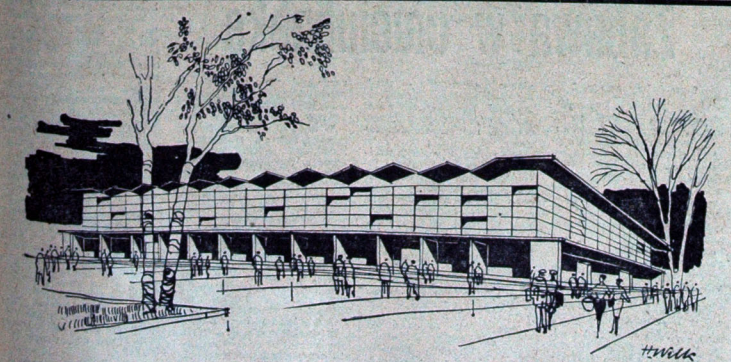
## Śląsk przystępuje do budowy pierwszych moteli

W woj. katowickim zaprojektowano budowę pierwszych na Śląsku czterech moteli. W tym celu w Cieszanowie przekazywany ma zostać do użytku pierwszy motel, a w późniejszym terminie następnym w Ustroniu-Polanie. Dwa motele mają też powstać w rejonie Częstochowy.

Każda placówka składać się będzie z części hotelowo-gastroonomicznej, która w pomieszczeniu 15 dwuosobowych pokojów gościnnych, restauracji i kawiarni na około 70 osób oraz z zaplecza technicznego: stacji obsługi pojazdów, sanitarnych, stacji benzynowej, sklepu z akcesoriami samochodowymi, parkingów itp. (PAP).

## Alkohol w badaniach naukowych

Aczkolwiek technika otrzymywania alkoholu liczy już swoje wieki, dziedzina ta, jednak i w naszym Instytucie Przemysłu i Handlu w Katowicach, w Instytucie Permentacyjnym, przetrwała do dzisiaj. Surowec, o właściwościach technicznych, jest mianem - dostarczyć i wyczerpać nie przeproszone w ciągu najbliższych lat.



Nowe hale targowe, które po wzniesieniu w Białymstoku przy ulicy Bema. Projektował inż. arch. Gabriel Kenopko z Wojewódzkiego Biura Projektów. Rozpoczęcie budowy przewidziane jest na rok 1966. Ryb. WILK





