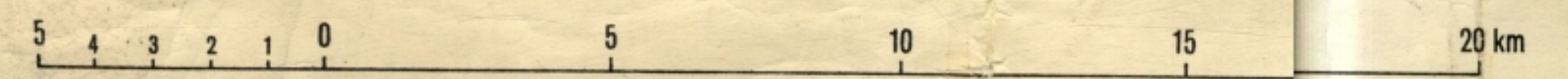


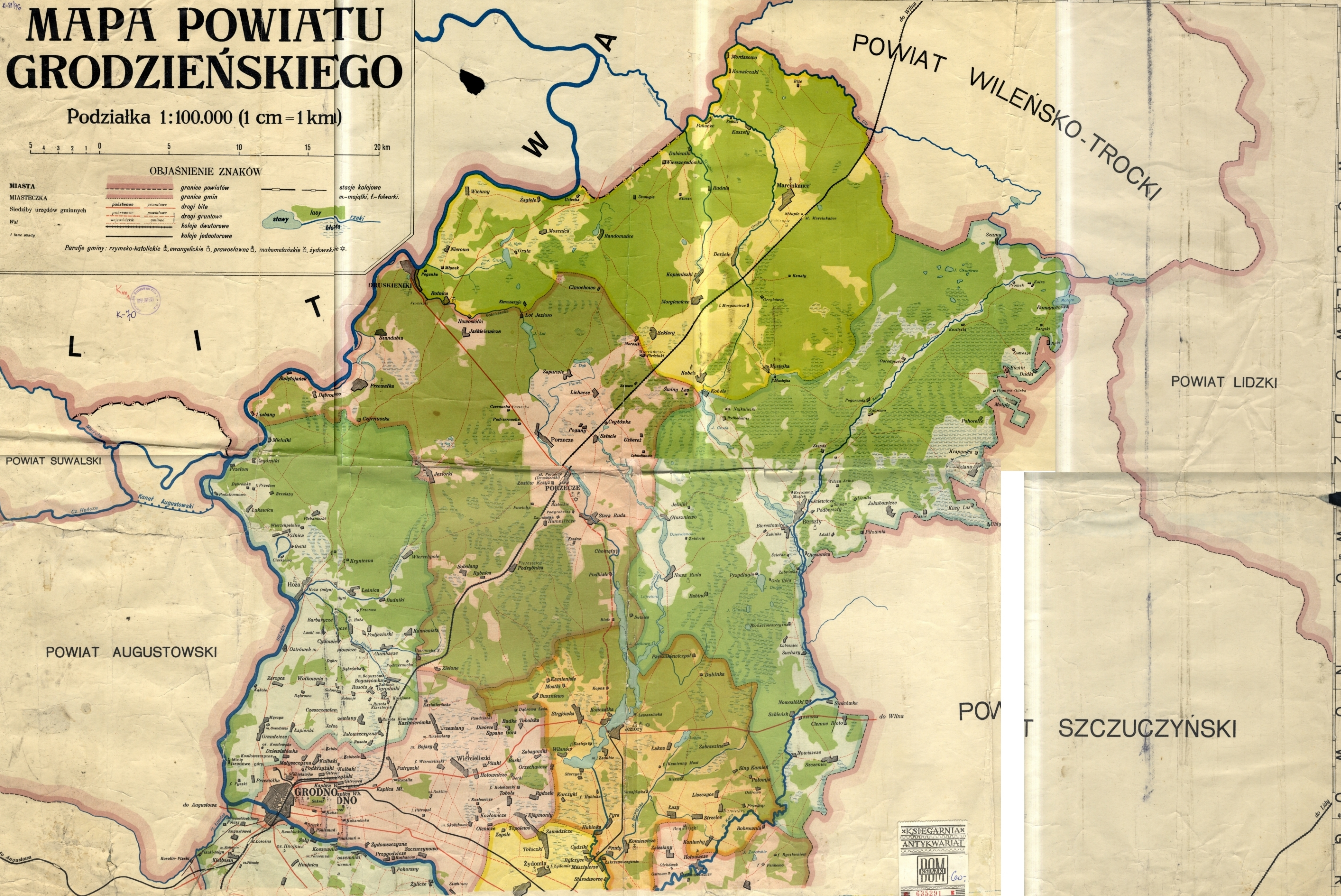
MAPA POWIATU GRODZIENSKIEGO

Podziałka 1:100.000 (1 cm = 1 km)



OBJAŚNIENIE ZNAKÓW

- MIASTA**
 - MIASTEczKA**
 - Siedziby urzędów gminnych
 - Wsi
 - I inne osady
- granicz powiatów
 - granicz gmin
 - drogi bite
 - drogi gruntowe
 - koleje dwutorowe
 - koleje jednotorowe
- stacje kolejowe m-majtki, f-fokarki
 - stawy
 - lasy
 - Przeki
 - brody
- Parafje gminy: rzymsko-katolickie ⚪, ewangeliczne ⚫, prawosławne ⚪, mahometańskie ⚪, żydowskie ⚪.

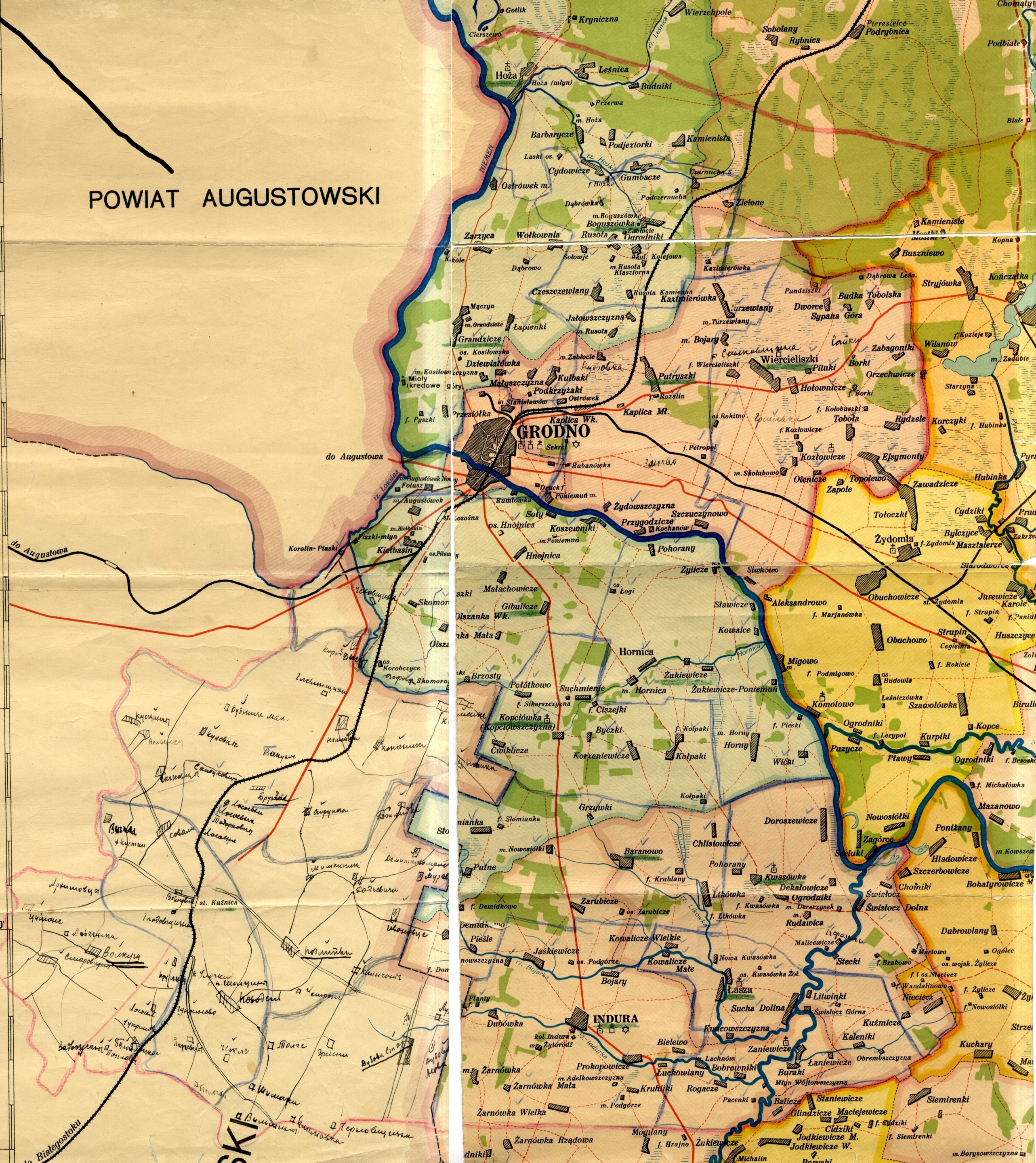


KSIEGARNIA
ANTYKWARIAT
DOM
KSIĄZEK
63524

W
O
J
E
W
Ó
D
Z
T
W
O
W
I
L
E
Ń
S
K
I
E
L
I
D
Z
K
I
S
U
W
A
L
S
K
I
A
U
G
U
S
T
O
W
S
K
I
S
Z
C
Z
U
C
Z
Y
Ń
S
K
I

POWIAT AUGUSTOWSKI

50'
40'
30'



GRODNO

INDURA

do Augustowa

do Augustowa

do Białogostu

SKI

Wuwnaku

Żarnówka

INDURA

INDURA

INDURA

na wschód od Greenwich

23°40'

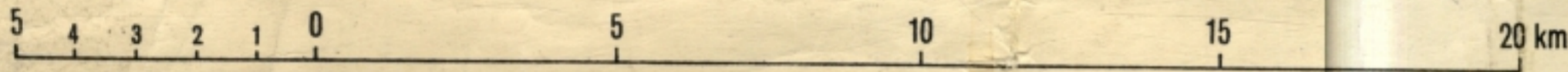
50'

24°

10'

MAPA POWIATU GRODZIENSKIEGO

Podziałka 1:100.000 (1 cm = 1 km)



OBJAŚNIENIE ZNAKÓW

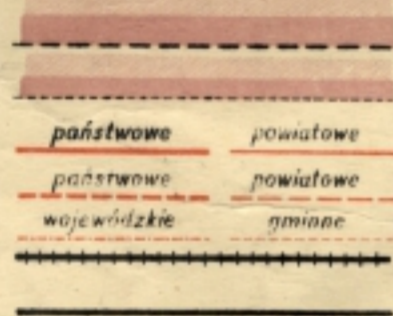
MIASTA

MIASTEczKA

Siedziby urzędów gminnych

Wsi

i inne osady



granice powiatów

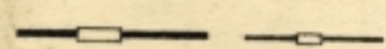
granice gmin

drogi bite

drogi gruntowe

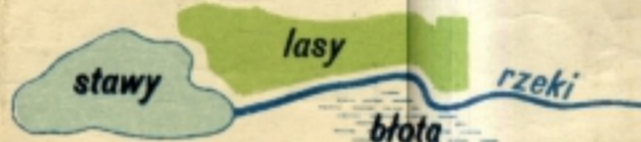
koleje dwutorowe

koleje jednotorowe



stacje kolejowe

m.-majątki, f.-folwarki.



Parafje gminy: rzymsko-katolickie ☩, ewangelickie ⛪, prawosławne ⲛ, mahometańskie ⚡, żydowskie ⚡

54°

T

L

I

POWIAT SUWALSKI

K-2176

Km
K-70
BIBLIOTEKA



20'

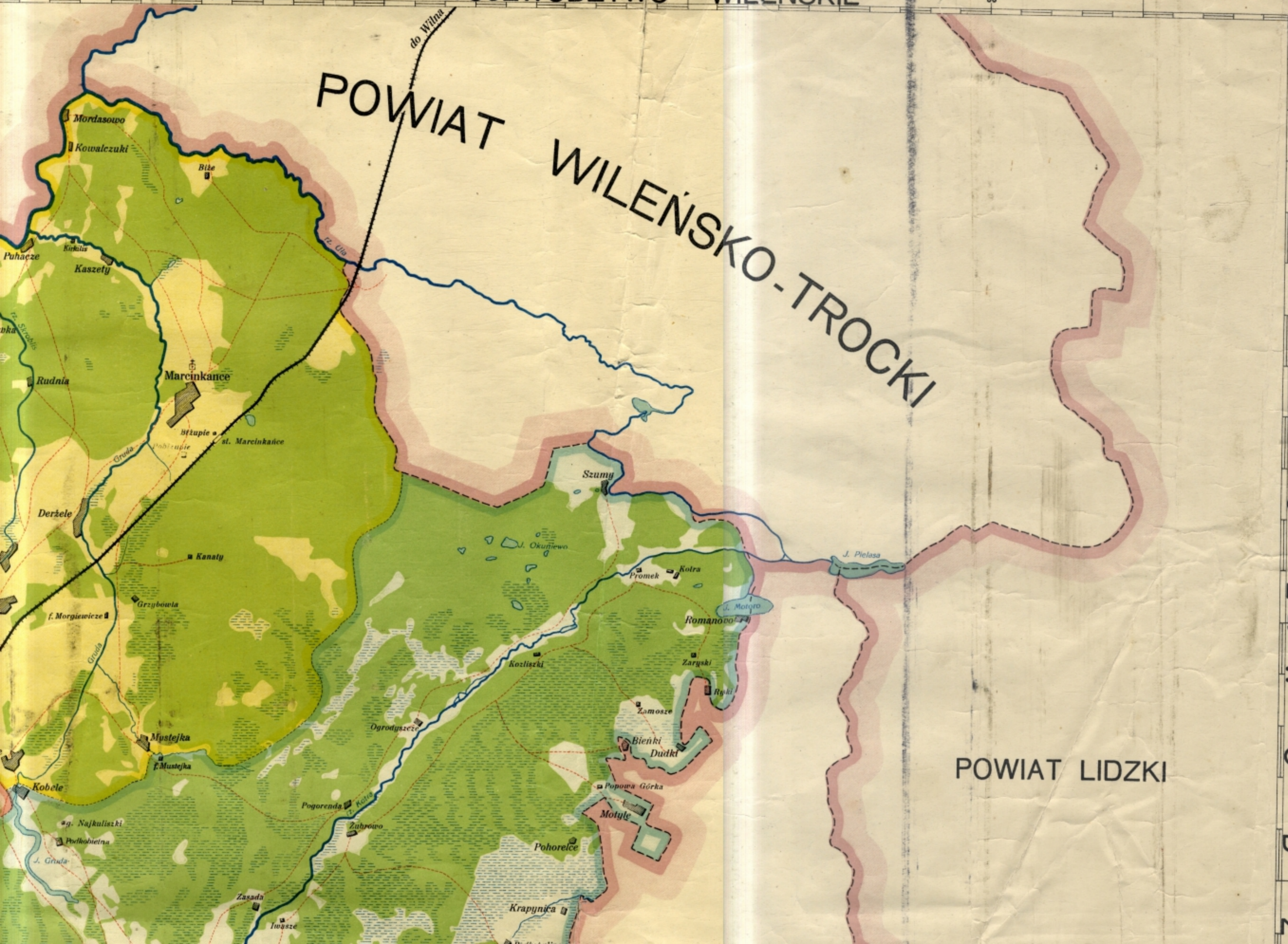
30'

WOJEWÓDZTWO WILEŃSKIE

50'

10'

POWIAT WILEŃSKO-TROCKI



W
O
J
E
W
O
D
Z
T
W
O
W
I
L
E
Ń
S
K
O
-
T
R
O
C
K
I

POWIAT LIDZKI

54°

POWIAT SUWAŃSKI

POWIAT AUGUSTOWSKI

PORZECZE

GRODNO

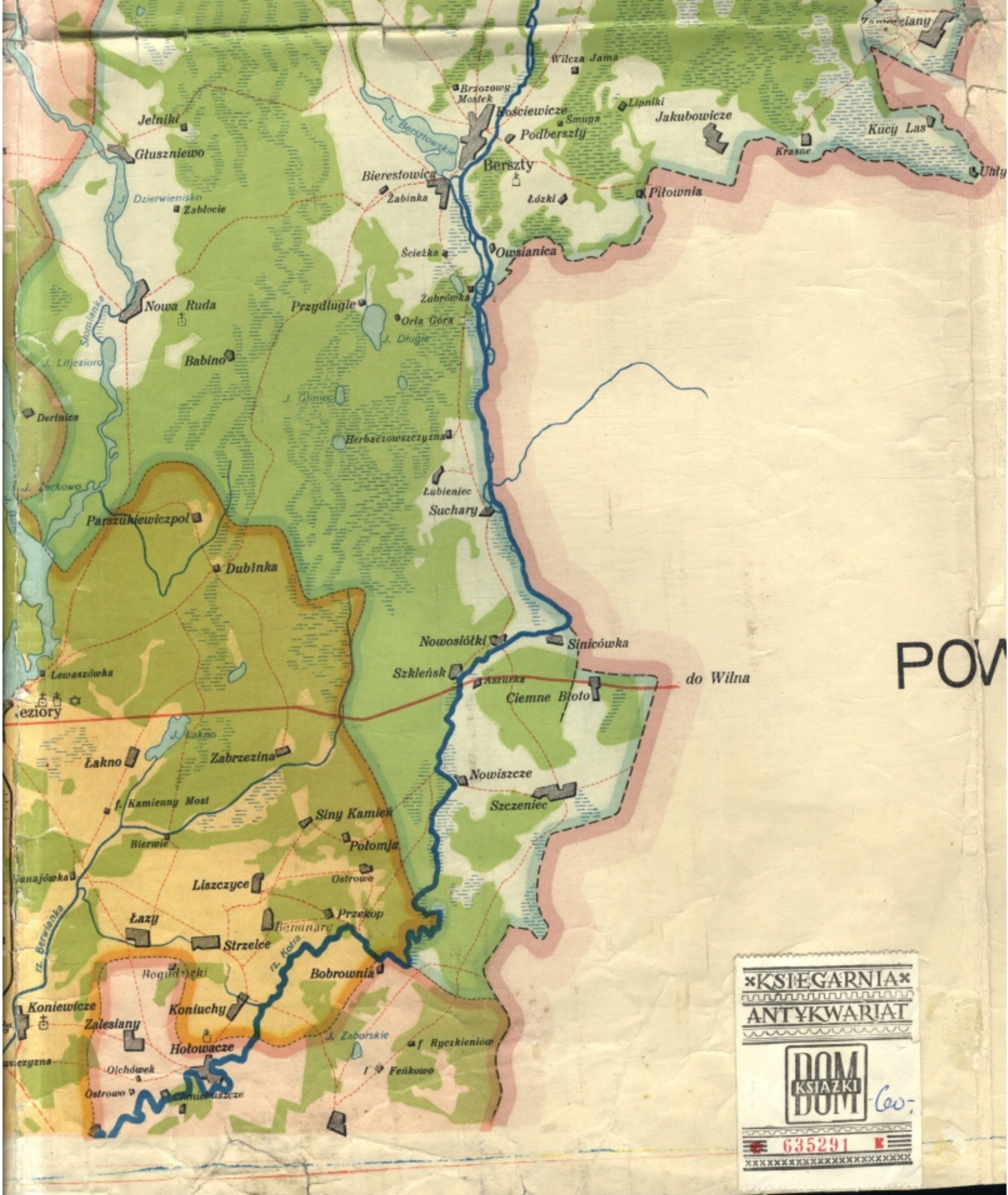
50'

40'

do Augustowa

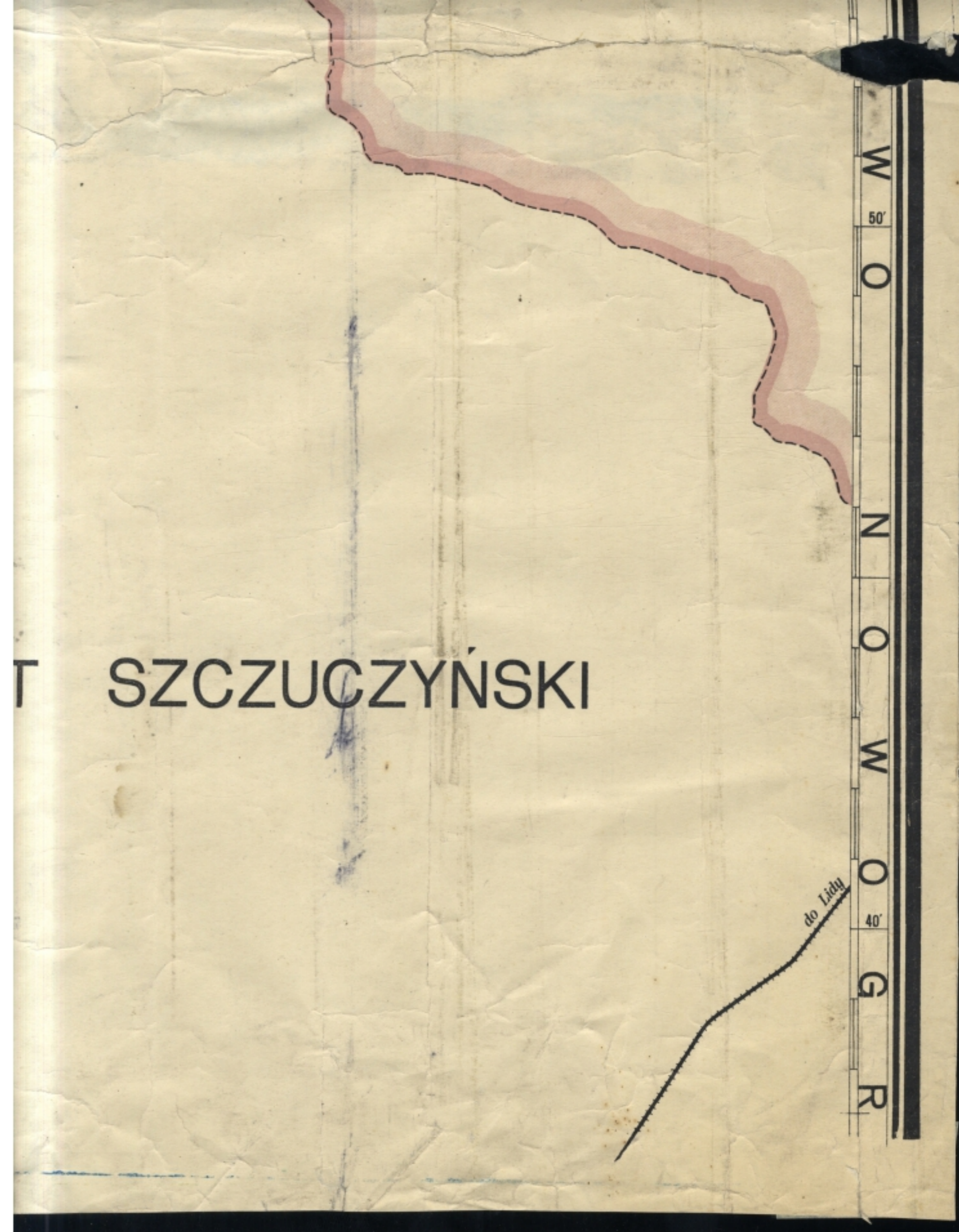
do Augustowa





POWIAT SZCZUCZYŃSKI

KSIEGARNIA
ANTYKWARIAT
DOM
KSIĄZKI
DOM
635291



W
50'
O
N
O
W
O
40'
G
R

do Lidy