

Biuro 4-1
97

XIV
13
26

Biuro 4-1
97

Płatoriasze wszystkich bratów, jancie daj!

№ 46 (143)
Nadzieła
15 czerwca 1941 r.
Cena 10 kopiejek
Kole wydania trzeci.

NOWE ŻYCIE

Organ
Grajowskiego
RK KP(b)j
i rejonowej Rady
delegatów
pracujących.

Pomyślnie wypełnić półroczny plan wytwórczy

W licznej rodzinie miast radzieckich zajmują również miejsce miasto Grajowie, które obecnie rozwija się z dnia na dzień. Władza radziecka nakreśliła plan szerokoletniego budownictwa socjalistycznego, plan szybkiego rozwoju gospodarki narodowej. Złożenie i rozszerzenie przedsięwzięć i wprowadzenie socjalistycznych metod pracy daje możliwość pełniejszego wykorzystania możliwości wydobytych i pozwala na zwiększenie produkcji.

W odróżnieniu od niedalekiej przeszłości, w rejonie grajowskim rozszerzono i założono szereg przedsiębiorstw, które pracują i rozwijają się w szybkim tempie.

Fabryka tony gumowej za czasów władzy radzieckiej została rozszerzona i ukończona pracującymi oddziałami, kłaki, remizy, krawieckie i apretury, które normalnie wykonują swe zadania. Zawartość umowy o współzawodniczenie socjalistycznym - 20 fabryka w składowa przyznano się do osiągnięcia wielkich sukcesów tak pod względem ilościowym, jak i jakościowym. W ciągu 5 miesięcy fabryka wykonała roczny plan wytwórczy w 70,9 proc. Ponadto plan data ona państwa produkcyjną za 488 tysięcy rubli. Fabryka wychowuje dziesiątki produkcyjnych ludzi, którzy dają piękne wzory pracy socjalistycznej. Tak, na przykład wieś wariantowca Jakubowski wykonuje codziennie normę w 139 proc. Jeroma - w ten

proc. i Bartosz - 118 proc. (oddział kłaki). Piotrowska wykonuje normę w 149 proc. (retura), Wiśniewska, Gardocka (krawieckie) - 130 proc. Dobrze też pracują acorwoska i Sulewska, które wypełniają dziesięć i więcej znaczną nazwiską.

Nowozalona fabryki mydła urządzona jest ciekawym nowoczesnym (tzw. niemieckim) mydła odbywa się niemieckie, niemieckie techniczne, niemieckie mechaniczne i d. d. Wytworzenia mydła gospodarskie, techniczne, szare, proszek do prania, pastę do obuwia, do polskiej rośliny, farbki do malowania. Ten towar oddaje do użytku miejscowej ludności, a część wysłana jest również do obwodów wschodnich (międzynarodowe data fabryki (ostatnio została uprawniona ruch octownia, która w najbliższych dniach do pierwszego transport octu. W 1940 roku w fabryce mydła została wypełniony z nadwyżką. Plan 200 ton torfu.

5-dio miesięczny 1941 roku został wypełniony tylko w 88 proc., a to z braku surowca (surowiec, który znajduje się w Grajowie, jak na przykład odpadki tuszczowe kieszki, koczaje wysłany do innych miejscowości). To w znacznym stopniu przyczynia się do rozwiązania planu wytwórczego.

Tartak w Ławsku, w odróżnieniu od pierwszych miesięcy r. bieżącego, dzięki przedsiębiorczemu nowonacowanemu kierownikowi Szostakowi i ich testowaniu przez robotników, zaczęli pracować w szybszym tempie, tak że plan półroczny, bez względu na niewypelnienie planu w pierwszych miesiącach roku, już osiągnął 100 proc. Materiały budowlane idą na remontowanie i założenie nowych zabudowań w naszym rejonie. Tu wysuwa się na czoło szereg produkcyjnych robotników, którzy są zainteresowani w osiągnięciu wysokich rezultatów pracy.

Całkowicie w ten sposób wykonywane dobre warunki atmosferyczne. W ciągu dwóch tygodni mają plan został wypełniony w 102,4 proc. Już w pierwszych danych pracy cegielni większą część robotników wypełniła z nadwyżką normę dostaw. Na czono wysuwa się formista Starzyński Stanisław, wypełniający codzienną normę w 100 proc. Jego pracownicy jako wzór dla wszystkich robotników.

Produkcja wapna w Kopopkach i Kosiach w pełnym tempie. Plan wytwórczy w maju został wykonany w 105 proc. Godnym uwagi jest paleca w Kopopkach. Pienczykowski Jan, pełnomocnik 68 lat, pracuje dobrze i stara się zwiększyć produkcję wapna.

Na torfowisku przy Rejonowym Kombinacie Przemysłowym w tym sezonie idzie praca w szybkim tempie. Powiększył się o wiele obszar eksploatacyjnego torfowiska. W ostatnich 2-tygodniach maja plan sezonowy został wypełniony w 40 proc. Zawarte współzawodnicstwo sojusznicze głosi: wypełnić plan sezonowy w ciągu jednego miesiąca czerwca! To zobowiązanie robotnicy wypełniają. Brygady w Torfowisku, Zabudzińskiego, w Torfowisku i Mieczysław, najbliższych dniach dają przykład stała transport octu. W 1940 roku w fabryce mydła została wypełniony z nadwyżką. Plan 200 ton torfu.

Torfowisko przy fabryce tony gumowej w drodze położone maja dało 32 proc. planu. Przebudują brygady: Kozminowa, wypełniająca normę w 176 proc. i Kowalskiego - w 167 proc. Większość robotników wypełnia z nadwyżką swą normę. Praca w pełnym tempie, lecz czas najwyższy postawić formy do przestawiania torfu.

Zaszczyt należy również pracownikom rozrzuconych po rejonie grajowskim. Warsztat garncarski wypełnił w maju 100 proc. planu. Majster tow. Rucba zewala zrealizację wykonuje swe obowiązki.

Słusznie w Szczuczynie wykładca obywateli w parę Zarządzający Stanisław, tow. Sorocin, dla o szybko wyremontowanie łowczarskiego rejonu.

Wydobycie produktów spożywczych w 8 miesiącach swego istnienia wypełniała rejonowe swoje normę z nadwyżką. W ciągu tego czasu data ona ilościowo miejscowej produkcji spożywczych (białe pieczywo, kiełbaski, ryby) na 114 200 rubli.

Stabilnie pracuje grajowska ślusarnia, która nie wykonuje swoich obowiązków. Obstawianych robót nie wykładca w czas. Byli również wypracownicy, do wyremontowania narzędzi w tejże ślusarni, po upływie dnia trzeba było je znovu oddać do reparaacji. Plan 5-miesięczny został wypełniony tylko w 60 proc. Nie jest to praca socjalistyczna. Czas najwyższy, by robotnicy, a właściciele zarządzający tow. Najmark, pomyśleli o ulepszeniu swej pracy.

Stolarnia w Rajgrodzie wykładca szary kancelaryjne, taboretki, krzesła, szafy kuchenne, łózka i wykonuje też roboty budowlane, jak np. okna, drzwi i t. p. Półroczny plan już wypełniła w 105 proc. Lecz to osiągnięcia nie powiodły nam zamyślacie oczu na polityce asystentem mebli. Z tego wiastnie powodu większość produkcji leży niesprzedana. Zarządzający tow. Peroc powinien starać się, by gatunek mebli odpowiadał wymaganiom klientów.

Przed nami stają wielkie zadania: zwiększenie produkcji mas wego użytku, wyprodukowanie więcej materiałów budowlanych, usunięcie braków, które przeszkadzają w rozwoju przedsiębiorstwa, stworzyć zdrowy przemysł socjalistyczny i kadry produkcyjnych ludzi pracy.

Z każdym dniem wzrasta suma subskrypcji na pożyczkę

1.520 tysięcy rubli

Z wielką aktywnością kontynuowana jest w naszym rejonie subskrypcja na pożyczkę. Mimo przekroczenia przez rejon sumy przewidzianej w budżecie, ilość subskrybentów i suma stałe wzrasta. Wciąż nowe rezerwy obywateli pozyskują swoje oszczędności dla urzeczywistnienia wielkiego programu prac przewidzianych planem czwartego roku 3-iej Pięciolatki.

Do 13 czerwca robotnicy i pracownicy rejonu pożyczki swym państwem 1.238 tys. rubli, przewyższając normę przewidzianą w budżecie 920 tysięcy rubli. Razem z ludnością wiejską dotychczas pożyczkę subskrybowało 10.000 osób na sumę 1.520 tysięcy rubli, wykonyując 182 zadania budżetowego. Główną rolę w tym dołożył rejonowy wpływ do kas oszczędnościowej 30 tysięcy rubli.

Ludność wiejska rejonu pożyczka swoje oszczędności państwem

Subskrypcja pożyczki Trzeciej Pięciolatki (emisja czwartego roku) wśród ludności wiejskiej naszego rejonu rozwija się nadal. Już obecnie szereg Rad wiejskich osiągnął sumę zesporowanej subskrypcji. Do nich należą: Krawieckie, Bara wiejska, Szymanowska, wietrowska, miechowska, grajowska i tajgowska. Rady te, dzięki prawidłowo postawionej pracy aktywnej, prowadzącej subskrypcję, osiągnęły poważne rezultaty w dziedzinie realizacji pożyczki na wsi.

Ludność miasta subskrybuje pożyczkę

Wielką popularnością cieszy się pożyczka wśród ludności nieorganizowanej naszego miasta. Razem z chłopi, gospodarstwo domowe pożyczają część swoich oszczędności ojczyźnie socjalistycznej, spełniając tym swój patriotyczny obowiązek.

Ludność nieorganizowana w liczbie 494 osób subskrybowała pożyczkę w sumie 36.533 rubli.

Dobre rezultaty osiągnęła upelnomocniona tow. Bronerowa T. W jej dzielnicy 40 osób subskrybowało 7.700 rubli. Niektórzy pracowali: I. Ramiłowicz, w którego 25 osób subskrybowało 2.050 rubli. Kadimowski, B. - 63 osób - 2.430 rubli, Litwicki S. - 32 osoby - 1.365 rubli.

Jednak nie wszystkie Rady wiejskie mogą powiedzieć, że dobrze wywiązały się ze swojego zadania. W Bara wiejskiej, wietrowskiej, mechowskiej, nielkowskiej, radzieckiej i szeregu innych Rad wiejskich nie objął jeszcze pożyczką wszystkich gospodarstw. W nich też nie osiągnięto poziomu zesporowanej subskrypcji.

Ogółem we wsiach rejonu pożyczkę subskrybowało 8.246 osób na sumę 282 tysięcy rubli.

Wyniki egzaminów końcowych w szkole Nr. 1 w Grajowie

Szkola Nr. 1 w Grajowie zakończyła egzaminy dnia 10 czerwca. Młodzież szkolna zdała rachunek z calorcznej prak-

W ciągu 20 dni przez korytarze szkolne pracowały się zaangażowane dzieci, na twarzach widac było troskę i radość. W tej chwili każde dziecko miało jak najlepsze wyniki. Egzaminy końcowe to nie tylko rachunek pracy dziecka, to jest także sprawdzian tego, jak pracował nauczyciel przez cały rok, czego nauczyciel i jakie osiągnął wyniki. Tow. Kozaczuk, sz. rotyjskiego na swoje egzaminach wykazała poważny stosunek do pracy, czego dowodem były dobre i wypracowane odpowiedzi. U tow. Lewko, naucz. przyrody cała klasa egzaminacyjna zawiązująca obrazami i pomocami naukowymi, wykonanymi podczas roku szkolnego przez uczniów. Odpowiedzi wyczerpujące wykazują głęboką znajomość materiału. Na egzaminie z konstytucji młodzieży wykazała pełne świadomości polityczne i doskonałą znajomość konstytucji, wolnych

Andow Związków Radzieckich. Nauczyciel tow. Fromer, wychowawca klasy VII cały rok pracował sumiennie nad aswiduonięciem politycznym, internacjonalnym i antyreligijnym młodzieży szkolnej. Tow. Skowronki, naucz. klasy IVa sumiennie pracował osiągnął doskonałe wyniki. Dzieci jego klasy czytały plynicie, pisali poprawnie i swobodnie odpowiadały na egzaminach końcowych. Najlepiej ze wszystkich klas zdawała klasa VII, która w r. b. opuszcza naszą szkołę, aby przejść do dalszej szkoły, do klas V-III. Klasa ta uczyla się pilnie, słownością wzorowała na egzaminach, osiągnęła przeważnie ocen celujących i dobrych. Z geografii (naucz. tow. Kielewskiego) klasa otrzymała 100 proc. ocen celujących. Z konstytucji na 18 uczniów zdających - 4 ocen dobre, 14 celujących. W innych klasach egzaminujący wypady również nieźle. Najslabiej odpowiadały klasy V-IV, które mają największy procent niepromowanych i słabych uczniów.

I. Perkowski, dyrektor i szkoły w Grajowie.

К ЛЕРМОНТОВСКИМ ДНЯМ

27 июля вспоминается 100 лет со дня гибели великого русского поэта М. Ю. Лермонтова. По преданию лермонтовских дней райком КП(б)Б наметил ряд мероприятий.

Утверждена юбилейная комиссия под председательством зав. районо тов. Кузнецова, которая организует на предприятиях, в учреждениях, школах, колхозах кружки по изучению произведений Лермонтова, выставки произведений Лермонтова и о Лермонтове, проведение лекций и докладов о жизни и творчестве поэта и т. п.

По всем городским и сельским школам будут проведены литературные утренники и вечера для школьников с докладами о творчестве Лермонтова и художественной частью.

посвященной произведением великого поэта. В ДСК, избах-читальнях, библиотеках, кино-театрах также будут организованы выставки произведений и агитрины, посвященные творчеству Михаила Юрьевича Лермонтова, а 26 и 27 июля будут проведены вечера художественной самодеятельности с докладами о Лермонтове.

27 июля в Граевском ДСК состоится общегородской вечер представителей партийных, советских, комсомольских и профсоюзных организаций с докладом о жизни и творчестве гениального поэта и с концертной частью, посвященной М. Ю. Лермонтову.

И. Е. Царев, зав. отделом агитации и пропаганды РК КП(б)Б.

БЕСЕДА О ЖИЗНИ И ДЕЯТЕЛЬНОСТИ ЭНГЕЛЬСА

12 июня состоялось собрание комсомольской организации при РК ЛКСМБ. Собрание комсомольцы посвятили беседе о жизни и деятельности великого ос-

новоположника научного коммунизма Фридриха Энгельса. Беседу провел член КП(б)Б тов. Барбиков.

Розен.

Лекции на санитарные темы

Районным отделом здравоохранения часто проводятся в колхозах и селах района лекции на санитарные темы, как, например, о предупреждении заболеваний брюшным тифом, дифтеритом и т. п.

Такие лекции были уже прочитаны в Граеве, Райгороде, в колхозе им. 17 сентября и др.

Однако, надо указать, что не все зав. ДСК ушли важность этих лекций и не обеспечивают сбор слушателей. Так, например, зав. Вонсошского ДСК, зная о том, что должен приехать

врач для проведения лекции, не оповестил население. В результате этого врач Щучинской больницы Вортман потратил однажды на поездку в Вонсош несколько часов и вернулся, не проводив лекции. Такое же положение было в Щучинском ДСК.

Пора руководителям домов культуры понять важность санитарных лекций для населения и в будущем оповещать население и обеспечивать сбор слушателей.

Гутин.

зав. отд. здравоохранения.

ЗАКРЕПИТЬ УСПЕХИ В ДОБЫЧЕ ТОРФА

Включившись в социалистическое соревнование рабочих торфяной промышленности республики, коллективы, работающие на торфяниках нашего района взяли на себя обязательство ознаменовать сезон торфодобычи в текущем году высокими количественными и качественными показателями.

План добычи торфа райпрокомбинатом, определенный на сезон, уже в течение второй половины мая был выполнен на 40 проц.

Коллектив работников торфоразработок взял на себя обязательство в течение одного только июня месяца выполнить план торфодобычи, предусмотренный в начале на весь сезон.

Свои обязательства коллектив выполняет с честью. Июньский план добычи торфа к 13 июня был выполнен на 60 процентов.

Вслед за добычей торфа, ведется его штаблевание и просушка.

Соревнуясь между собой, многие рабочие значительно перевыполняют свои нормы. Бригады т.т. Малиновского Я., Жабинского Я., Врублевского Р. ежедневно нормы выполняют на 180—200 процентов. На 170 процентов выполняет свои нормы бригада т. Мещиошского Меньше своей нормы не вырабатывает ни один рабочий торфоразработки.

Интенсивно идет добыча торфа резино-тесемочной фабрикой. Здесь также план торфодобычи перевы-

полняется. За вторую половину мая добыто торфа 32 процента сезонного плана. К 10 же июня план выполнен на 43 процента, а по отношению к первоначальному плану — на 86 проц.

Передовые бригады, работающие на торфодобыче, дневные нормы ежедневно перевыполняют. Бригады т.т. Кузьминова Юзефа и Ковальского Казимира ежедневно дают 160—170 процентов нормы. По стахановски работают отвозчики торфа. Например т. Юрский Теофил свою норму выполняет на 200—220 процентов. На 130—140 процентов выполняют нормы укладчики и перекладчицы т.т. Августонович Чеслава, Кузьми-

нов Говора, Борисова Александра, Штракмо Якия и другие.

Но, надо отметить, что недостаточно быстро на торфоразработках резино-тесемочной фабрики идет осушка торфа. Пользуясь благоприятными метеорологическими условиями, необходимо вслед за добычей торфа производить его штаблевание.

Главнейшая задача руководителей торфоразработок при райпрокомбинате и резино-тесемочной фабрике состоит в том, чтобы закрепить достигнутые успехи, передать опыт передовых остальных рабочих.

Л. Левит.



Минские ремонтные мастерские экскаваторной станции. Работники ССОР закончили ремонт экскаваторов, которые используются на мелиоративных работах.

На снимке: стахановская бригада — машинист Г. И. Жук и Н. А. Хмелевский за ремонтом последнего экскаватора «Комсомолец».

Фото И. Шинко.

Фотохроника БЕЛТА.

Что такое ленинизм

(Окончание статьи. Начало см. в № 45)

III

Марксистско-ленинская наука, как и всякая подлинная наука, не могла стоять и не стояла на одном месте: она непрерывно развивается и совершенствуется, обогащаясь новым опытом классовой борьбы пролетариата.

После смерти Энгельса, великого друга Маркса, только Ленин, а за ним Сталин развивали марксизм дальше, двигали его вперед. Развивая марксизм, Ленин не отменял «старых» принципов марксизма. Опираясь целиком и полностью на традиции марксизма, Ленин продолжил учение своих учителей Маркса и Энгельса.

В чем же то новое, что внес Ленин в сокровищницу марксизма, чем он обогатил марксизм?

В одной статье трудно в полной мере ответить на этот вопрос, ибо вклад Ленина в сокровищницу марксизма неизмеримо

льк по богатству идей и содержания.

Классическую характеристику того нового, что внес Ленин в марксистское учение, дал товарищ Сталин в беседе с первой американской рабочей делегацией.

Товарищ Сталин указывает, что Ленин развил марксизм по вопросам: о монополистическом капитализме (империализме); о диктатуре пролетариата, в частности о советской власти как государственной форме диктатуры рабочего класса; о формах и способах успешного строительства социализма в стране, орудийной капиталистическими государствами; о руководстве (гегемонии) пролетариата во всякой народной революции (и против империализма); о национально-колониальном вопросе как составной части учения о международной пролетарской революции. Наконец, учение о партии как пере-

допом организнованном отряде рабочего класса, как главной, направляющей силе диктатуры пролетариата.

Ленин двигал революцию оную науку вперед, обогащая ее новыми положениями и выводами вместо устаревших. Примером того, как Ленин двигал вперед марксизм, является учение о построении социализма в одной стране.

Маркс и Энгельс дали анализ домонополистического капитализма, но они не могли дать анализа империализма, потому что при их жизни только начали складываться те явления, которые свойственны империализму. При определении конкретных путей перехода от капитализма к социализму Маркс и Энгельс пришли к выводу, что социалистическая революция не может победить в какой-либо одной стране, что социалистическая революция может победить одновременно во всех или в большинстве буржуазных стран. И это было правильно до тех пор, пока капи-

тализм развивался по восходящей линии.

Анализ империализма был мастерски выполнен Лениным. Исходя из этого анализа, Ленин научно доказал, что в новых условиях в эпоху империализма, при низшем развитии капитализма возможна победа социализма сначала в немногих или даже в отдельной влятой капиталистической стране. Вместе с тем одновременно победа социализма во всех странах невозможна. На опыте пролетарской революции в России теория Ленина о победе социализма в одной стране показала свою жизненность, правоту и необходимость.

Ленинизм есть результат революционной творческой деятельности двух великих корифеев науки — Ленина и Сталина. В их великом содружестве создавался ленинизм, под их руководством идеи марксизма — ленинизма претворялись в жизнь.

После смерти Ленина товарищ Сталин неустанно развивает ленинизм, обогащая сокровищницу марксизма новыми положениями и выводами, отвечающими новой эпохе развития.

Товарищ Сталин развил и обогатил ленинское учение о победе социализма в одной стране, о диктатуре пролетариата, о партии. Товарищ Сталин создал учение о социалистической индустриализации страны и коллективизации сельского хозяйства, о ликвидации кулачества как класса. Товарищ Сталин поднял на новую ступень марксистско-ленинскую философию и разработал дальнейшие проблемы тактики и стратегии, организационную науку большевизма.

Идее Ленина и Сталина является величайшей движущей силой в нашей стране. Из ленинизма и Сталинизма выросла наша страна, но и в основном социализм и уверенно идут к коммунизму.

Ф. Кошляк.

ОБ УЛУЧШЕНИИ РАБОТЫ МТС

В номере 41 нашей газеты мы писали о беспорядках, имевших место в практике работы Граевской МТС. 5 июня исполкомом районного Совета заслушаны отчеты старшего агронома Райзот. Загидуллина и директора МТС т. Чистикова.

Дополнительно к тому, о чем писалось в нашей газете, установлено, что план весенних тракторных работ МТС выполняла всего лишь на 63 проц, хотя весенняя посевная кампания в районе полностью уже закончена. Годовой план тракторных работ выполнен едва на 8 проц.

Зато по расходованием горючего план в МТС значительно перевыполнен. Здесь дирекция МТС полностью показала свой размах. Только в период весенней посевной кампания перерасходовано 2 300 килограмм бензина, а следовательно и несколько тысяч рублей средств. Таким образом на каждый гектар вспаханный гектар приходится около 10 кг бензина и еще больше горючего. Больше горючего МТС не только перерасходовала нормы, горючего не производилась и торговлю им, не рационально расходив, таким образом, в среднем по району 2 500 рублей.

Не выполнив МТС план по заключению договоров с индивидуальными крестьянскими хозяйствами по обработке их полей силами МТС. Практикой этого является полное отсутствие межхозяйственной работы среди крестьянства и преимущественно механической обработки земель, а также небрежное выпол-

нение машины тракторной станицей своих обязательств. В практике МТС был, например, целый ряд грубых нарушений агротехнических правил при выполнении тракторных работ. Ярким примером невыполнения МТС своих обязательств может служить также ход освоения новых участков земли. В 1940 году МТС взялась освоить 300 гектаров осушенных крестьянами болот. Но органичилась впоследствии тем, что произвела предварительную пахоту. Дальше этого МТС до сегодняшнего дня не пошла. 300 гектаров осушенных болот попрежнему не используются. Таким образом, вместо того, чтобы быть силой, мобилирующей крестьянство на освоение новых участков земли, МТС терпит эту работу.

Исполком районного Совета обязал директора МТС тов. Чистикова принять срочные меры к обеспечению выполнения годового плана тракторных работ по всем видам. Директору МТС предложено также не позднее 15 июня закончить работы по выполнению договоров, заключенных с индивидуальными хозяйствами на механическую обработку их участков земли. Не позже 15 июня предложить директору МТС обеспечить полностью освоение осушенных болот на всей площади, распаханной МТС, у индивидуальных хозяйств в 1940 году.

Своим решением исполком районного Совета депутатов трудящихся обязал дирекцию МТС составить график работы тракторного

парка и определить зарплатные маршруты тракторов, с точным указанием выполнения работ на объектах, из допуская бесцельных, холостых переездов тракторов, которые вызывают значительный перерасход горючего.

Одновременно исполком районного Совета предложено управляющему конторой Госбанка финансирование МТС в 1941 году производить в зависимости от выполнения производственного плана.

У нас иной раз работу, которую может сделать лошадь, вают на трактор. Это неправильно. Надо с этим покончить".
(Из доклада тов. И. С. Хрущева на совещании партийного, советского и колхозного актива Киевской области).



„Механизация“

Рис. Б. Анфилова.

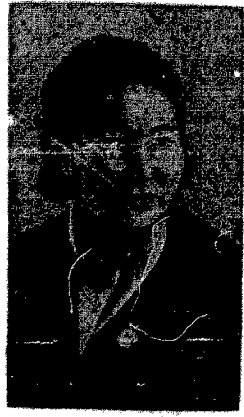
Увеличивается жилфонд города

В период немецко-польской войны в нашем городе было разрушено много жилых домов, в результате чего значительно сократился жилищный фонд города. В настоящее время постепенно жилфонд восстанавливается.

В июне горкоммухозом сдан в эксплуатацию жилищный дом на 2 квартиры по Короткой улице. Сю-

да переселены две семьи, которые перед этим помещались в тесных комнатах. 15 июня сдается новоотстроенный дом по улице Минкевича № 3 на 137,8 кв. метров жилищной площади. В этот дом будут переселены три семьи. Квартира для каждой из них состоит из двух комнат и кухни.

С. И. Скоруна.



Чабан колхоза „20 лет Октября“ (Бейский район, Хакасская автономная область) 82-летняя колхозница Чабан Лукерья Федоровна Асочакова.

В январе этого года, находясь далеко в степи с овец в 9-7 овец, тов. Асочакова была внезапно достигнута сильной енисейской бурей, продолжавшейся более суток. Чабану и овцам грозила гибель.

Тов. Асочакова, две разгневшись, погнала овец по направлению ветра за много километров в горы.

Выехавшая на рощицу Сри ада колхозников с трудом нашла их вместе с овец. Все овцы были пель. Чабан Асочакова в течение 29 часов борась со стихией, спасла колхозные овцы. За самоотверженную и честный труд тов. Асочакова премирована колхозом и исполкомом Хакасского областного Совета депутатом трудящихся.

Фото С. Миловацкого. Фотохроника ГАС.

США И ТОРГОВЫЕ ПУТИ В АТЛАНТИКЕ

Американская пресса в предвзвешенной возмущенности пишет, что Англия, стремясь к достижению, во всякой форме требует усиления военной помощи Англии. Газета „Нашингтон пост“ пишет: „Правительство США одобряет все инициативы, которые направлены на достижение американских военных материалов в Англию. Нью-Йорк геральд трибун“ утверждает, что США возглавляют руководство судоходством в Атлантическом океане. Газета пишет, что американский военный флот должен взять на себя охрану торгового пути между США и Англией.

В правительственных кругах США опровергают сообщения некоторых иностранных газет о том, что американские крейсеры уже конвоируют английские эскадры судов до определенного места в Атлантическом океане. Но все последние мероприятия правительства США Рузвельта предполагают одну и ту же цель: облегчить и улучшить во-

ловный путь в Атлантическом океане.

Соглашение, заключенное между президентом США и датским посланником Карлом фон Дюном и не признанное датским правительством, предоставило США право содержать в Гренландии авиационные базы и другие оборонительные сооружения. Это означает, что США берут под свою охрану важнейшую промежуточную станцию на так называемом северном морском пути из Америки в Англию. Путь этот менее удобен для плавания в отношении зимнее время, но зато находится на значительно меньшем расстоянии от Германии без расположения на французском берегу. К тому же этот северный путь обладает такими опорными пунктами, как Исландия, занятая английскими войсками, и как укрепленная англичанами цепь Фарерских и Шетландских островов, находящаяся между Исландией и Англией.

Присет датского правительства, без ведома которого это посланник в США Клауфман поднасел соглашение с Гренландией, не имел возможности. Над Гренландией, ближайшим островом, почти сплошь покрытым вечной ледяной броней, объявлен американский протекторат („покровительство“). Это значит, что США, не нарушая формально своего закона о нейтралитете, могут конвоировать любые суда, идущие от американских берегов до Гренландии. А от Гренландии до британских островов — 1200 миль, что есть на 1800 миль меньше, чем от Нью-Йорка до Ливерпуля.

Чтобы облегчить вождение Англии, американским судам разрешено заходить в порты Адельского залива и Креского моря. Тем самым британские войскам в Египте и Восточной Африке обеспечивается бесперебойное снабжение необходимыми материалами из США. Английские морские

судоходства получают теперь возможность перевести часть своего торгового флота, обслуживающего Египет, на главные торговые пути в Атлантическом океане и улучшить этим снабжение Британских островов.

По мере усиления войны в Атлантическом океане Англия возматает все большие надежды на американский торговый флот, Английские газеты отмечают, что помощь США в этом отношении может быть весьма существенной, хотя в состав американского флота и входит значительное количество устаревших судов.

Еще за год до начала войны США имели 2839 кораблей водоизмещением свыше ста тонн каждый. За время войны число кораблей возросло. Широко развернулось строительство новых верфей. В начале апреля этого года президент США Рузвельт заявил о своем требовании ассигновать на торговое судостро-

ение 2 миллиарда долларов. Правительство США щедро финансирует строительство торговых кораблей, выдавая огромные субсидии судоходным компаниям. По сообщению правительственной морской комиссии, судоходственная промышленность США сможет ежегодно выпускать суда общим водоизмещением до 4 миллионов тонн.

Каждый день приносит сообщения о тяжелых потерях, которые несет британский торговый флот. Эти потери особенно чувствительны потому, что торговые суда доставляют в Англию вооружение и продовольствие, необходимые для ведения войны. В этих условиях помощь торгового флота США приобретает для Англии первоочередное значение. Факты говорят о том, что Соединенные штаты Америки превращаются в важнейший резервуар, пользуясь которым Англия может восполнять убыль в своем торговом флоте.

В. Ленинский.

KOMUNIKAT TASS

Jeszcze przed przyjazdem... Komunikat TASS... Niemcy zgłoszyli w stosunku do ZSRR...

koła odpowiedzialne w Moskwie... TASS oświadcza, że: 1) Niemcy nie zgłoszyli w stosunku do ZSRR...

przerzucanie wojsk niemieckich... które zwolnione zostały z operacji na Bałkanach...



Plac w Damaszku (stolica Syrii) Fotokronika TASS.

Wojna w Europie, Afryce i Azji (dziennik działań wojennych za 12 i 13 czerwca)

12 i 13 czerwca lotnictwo niemieckie dokonało nalotów na obiekty wojskowe w Anglii... Lotnictwo angielskie w tym samym czasie dwukrotnie bombardowało...

zaskło nic ważnego. W Abisynii, jak podaje agencja Rejter, angielscy zajęli miasto Lekenet... W Syrii na wszystkich frontach toczą się ostre walki...

Osiągnęłam celujące rezultaty

Jestem uczennicą klasy VII N. Sz. Śr. № 1 w Grajewie. W niedzielę 15 czerwca zostanę nam wręczona świadectwa...

zawsze uważałam, starając się zrozumieć objaśnienia nauczyciela. Nigdy nie odkładałam odrobienia lekcji...

straszny, nie bałam się go. Jestem szczęśliwa, że, dzięki się dobrze, mogę oświadczyć...

Faktolatka Rachel, celująca uczennica klasy VII Niepełnej Szkoły Średniej № 1 w Grajewie.

WYCHOWANIE ANTYRELIGIJNE W SZKOLE

Jednym z najważniejszych zadań wychowania komunistycznego w szkole radzieckiej jest wychowanie dzieci w ducha wojującego ateizmu...

musi być prześląknięty treścią antyreligijną. Weźmy dla przykładu historię: nauczyciel opowiada o starożytnym Egipcie...

gia żydowska zdradziła powstanie narodowe przeciw Rzymowi. Rabin przysięgnął się do samobójstwa...

W Afryce Północnej nie Ludowy Komisarzat Ochrony Zdrowia BSRR skierował z Miszki do rejonu grajewskiego...

W rejonie wyjeżdżać do zabitojonych punktów rejonu, najpartiej zarządzać chorobami wstępnymi...

ZAWIADOMIENIE

Niniejszym zawiadamiamy, iż z dniem 20 maja r. b. został uruchomiony przy grajewskim Rajp-trebojuje SKŁAD SZYRPOTREBA...